

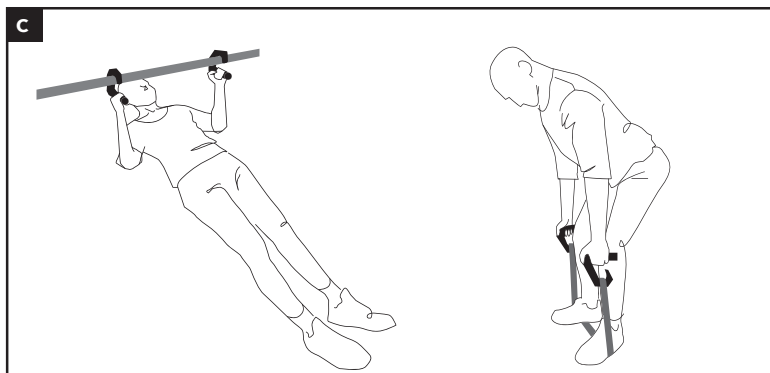
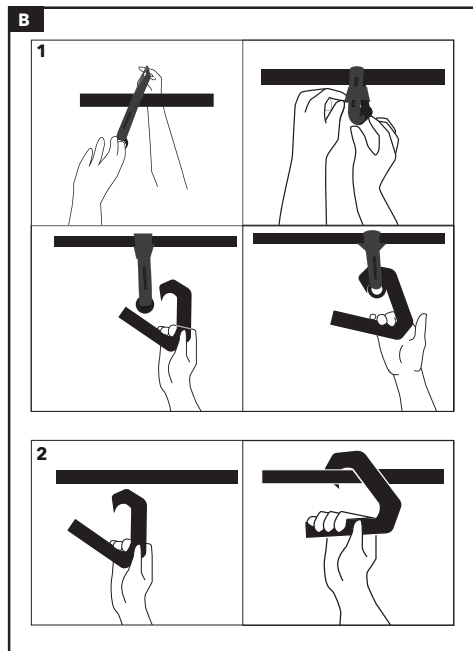
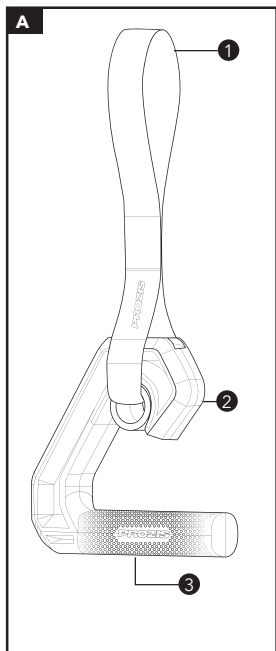
PROZIS

PORTABLE - VERSATILE - COMFORTABLE - EASY TO USE

PROHOOK

User Manual
Warranty Statement

V.1 04/2024



Language index

EN	4
FR	8
DE	12
IT	16
ES	20
PT	24

Instructions

Product description: see page 2, figure A

1. ProStraps
2. Hanging hook
3. Handle

How to use: see page 2, figure B

The Pro Hook is a workout accessory that provides more comfort and variety to standard exercises. It can be added to pull-up bars, free weight bars (e.g., olympic barbell), pulley bars (e.g., straight bar or lat pulldown bar) [figure B, 2], and also to elastic bands [figure B, 1]. It aims to improve your physical fitness by allowing you to change your wrist position, decreasing the risk of injury.

Types of exercise: see page 2, figure C

PROZIS is a registered trademark of PROZIS.COM, S.A.
PROZIS reserves the right to adjust or modify the product or any of the associated documentation in order to ensure its suitability for use, at any time and without prior notice.

Legal compliance statement



The packaging that protects the device against transport damage is made from non-polluting materials that can be disposed of via local recycling bins. The recycling code is used to identify various materials for recycling. The code consists of the recycling logo, which is meant to reflect the recycling type, and a number that identifies the material.



The product and packaging materials are recyclable, dispose of it separately for better waste treatment. The Triman logo is valid in France only.

NOTE: The most recent version of this user manual can be found at www.prozis.com/user-manuals

Safety warnings



CAUTION! This symbol highlights dangerous situations that can lead to minor to moderate injuries, damage, malfunction, and/or destruction of the device.

To prevent harm or damage from happening to users or others, make sure to comply with the following requirements.

- Packing materials are not toys. Children must not play with the packing materials. There is a suffocation risk.
- This product may be used by children 8 years and up as well as by persons with physical, sensory or mental impairments or lacking experience and knowledge, when supervised or instructed in the safe use of the product and understanding the associated risks.
- Always consult your Physician/General Practitioner prior to performing any physical activity. Stop exercising if you feel pain or tightness in your chest, become short of breath, or feel faint. Contact your doctor before using the equipment again.
- Always check the equipment for damaged parts before and after each use. Do not use if it is damaged. Follow the instructions and use only as intended.
- Always remember to warm up before exercising and train according to your current fitness level. Overexertion and overtraining may lead to serious injuries. If you find yourself experiencing any discomfort, pain, weakness, or fatigue, stop training immediately and contact a physician.
- Poor training technique can lead to injuries. Use this equipment properly and warm up before working out.
- This product is intended for personal use only. Do not use it for professional purposes.
- Do not exceed the maximum recommended load of 150 kg.

Warranty statement

All products commercialized by Prozis via www.prozis.com are covered by the warranty applicable to the purchase and sale of consumer goods.

GENERAL CONSIDERATIONS

This document contains the terms and conditions of Prozis' warranty for final consumers.

This warranty is valid exclusively for consumers who purchase the product for non-professional purposes.

WARRANTY PERIOD

Prozis guarantees the product is to remain free from material and production defects for a 3-year period, counting from the date of initial purchase by a consumer and respective delivery, or for longer if legally established by the applicable national law. In the event that repair is required, this 3-year period is suspended during repair time.

CONSUMABLES

The gradual performance decrease caused by prolonged use of the product's consumable components, such as batteries, is not covered by this warranty unless the malfunction is caused by faulty design, materials or production.

HOW TO MAKE A CLAIM

If the need arises to exercise the rights conceded to you through this warranty, please contact Prozis customer service via the communication channels provided on the Prozis website, and follow the provided instructions or recommendations. Contact and technical assistance information is also provided at the end of this warranty.

Any claims made regarding this warranty will only be valid if proof of purchase is presented by the original customer. This proof of purchase may be the original invoice or receipt, as long as it includes information regarding the date of purchase and the product's model name.

WARRANTY REPAIRS

Any repairs made under this warranty cannot be made by third parties. This warranty does not apply to any repairs, or damage caused directly by such repairs, that have impacted or caused the damage that is the subject of the respective warranty claim.

EXCLUSIONS

The following situations are not covered by this warranty:

1. Any wear and tear of parts and components resulting from normal product use.
2. Cracks, dents, scratches, and other types of superficial damage that only affect the product's appearance.
3. Any malfunction caused by inappropriate use of the product that does not comply with user manual instructions.
4. Use and storage of the product not complying with user manual instructions.
5. Opening of the product by a third party who is not authorized to proceed to its repair.
6. Altering or changing parts or components, whether internal or external.
7. Damage caused by battery leakage resulting from the breaking of any of its components, or from product misuse.
8. Malfunction or damage due to reasons that cannot be ascribed to the production or design of the product.
9. Use of the product in the context of a business, occupation or commerce.
10. Malfunction due to use that does not comply with the technical or security norms in force, or with user manual instructions.

The services provided by Prozis in order to repair or fix any fault or malfunction resulting from the verification of any of the aforementioned excluded situations will be subject to payment of labor, transport and component costs.

The customer shall bear all risks of loss and damage to the product during transportation to Prozis. This warranty will be void if the returned product arrives with labels or stickers that have been removed, damaged, tampered with or modified in any way.

LIMITED RESPONSIBILITY

Prozis cannot be held responsible for indirect damage or loss due to usage of the product.

WHAT TO DO?

To request warranty service, you must first contact Prozis customer service via the communication channels provided on the Prozis website, and follow the provided instructions and recommendations.

Send back the product inside its original packaging, including all accessories and documentation, to the following address:

PROZIS
Rua do Cais nº 198
4830-345 Póvoa de Lanhoso
Braga - Portugal

CONTACTS

Prozis is always available for additional clarification through their customer service communication channel at www.prozis.com/support

Instructions

Description du produit : voir page 2, figure A

1. ProStraps
2. Crochet de suspension
3. Poignée

Mode d'emploi : voir page 2, figure B

Le Pro Hook est un accessoire d'entraînement qui offre plus de confort et de variété pour les exercices standards. Il peut être ajouté aux barres de traction, aux barres de poids libres (par exemple, la barre olympique), aux barres de poulie (par exemple, la barre droite ou la barre de traction latérale) [figure B, 2], ainsi qu'aux bandes élastiques [figure B, 1]. Il vise à améliorer ta forme physique en te permettant de changer la position de ton poignet, diminuant ainsi le risque de blessure.

Types d'exercices : voir page 2, figure C

PROZIS est une marque déposée de PROZIS.COM, S.A.
PROZIS se réserve le droit d'ajuster ou de modifier le produit ou toute la documentation associée afin d'assurer son adéquation à l'utilisation, à tout moment et sans préavis.

Déclaration de conformité légale



L'emballage qui protège l'appareil contre les dommages dus au transport est constitué de matériaux non polluants qui peuvent être déposés dans des conteneurs de recyclage locaux. Le code de recyclage est utilisé pour identifier divers matériaux à recycler. Le code se compose du logo de recyclage, censé refléter le type de recyclage, et d'un numéro qui identifie le matériau.



Le produit et les matériaux d'emballage sont recyclables, mettez-les au rebut séparément pour un meilleur traitement des déchets.

REMARQUE : La dernière version du manuel d'utilisation de ce produit est disponible sur www.prozis.com/user-manuals

Avertissements de sécurité



ATTENTION! Ce symbole indique les situations dangereuses qui peuvent entraîner des blessures légères à moyennes, des dommages, un dysfonctionnement et/ou la destruction du produit.

Pour éviter tout dommage ou préjudice aux utilisateurs ou à d'autres personnes, veuillez à respecter les exigences suivantes.

- Les matériaux d'emballage ne sont pas des jouets. Les enfants ne doivent pas jouer avec le matériel d'emballage. Il existe un risque d'étouffement.
- Ce produit peut être utilisé par des enfants de 8 ans et plus ainsi que par des personnes souffrant de handicaps physiques, sensoriels ou mentaux ou manquant d'expérience et de connaissances, lorsqu'elles sont supervisées ou qu'on leur apprend à utiliser le produit en toute sécurité et à comprendre les risques associés.
- Consultez toujours votre médecin généraliste avant de pratiquer une activité physique. Cessez l'exercice si vous ressentez une douleur ou une oppression dans la poitrine, si vous êtes essoufflé ou si vous vous sentez faible. Contactez votre médecin avant d'utiliser à nouveau l'équipement.
- Avant et après chaque utilisation, vérifiez que l'équipement ne comporte pas de pièces usées ou endommagées. N'utilisez pas l'appareil si celui-ci, ou des parties de celui-ci, sont visiblement endommagés. Suivez les instructions et utilisez l'équipement uniquement aux fins prévues.
- N'oubliez pas de toujours t'échauffer avant de faire de l'exercice et de t'entraîner, en fonction de ton niveau de forme physique actuel. Le surmenage et le surentraînement peuvent entraîner des blessures graves. Si tu ressens une gêne, une douleur, une faiblesse ou de la fatigue, arrête immédiatement l'entraînement et contacte un médecin.
- Une mauvaise technique d'entraînement peut entraîner des blessures. Utilisez cet équipement correctement et échauffez-vous avant de vous entraîner.
- Ce produit est destiné à un usage personnel uniquement. Ne l'utilisez pas à des fins professionnelles.
- Ne dépasse pas la charge maximale recommandée de 150 kg.

Déclaration de garantie

Tous les produits commercialisés par Prozis via www.prozis.com sont couverts par la garantie applicable à l'achat et à la vente de biens de consommation.

CONSIDÉRATIONS GÉNÉRALES

Ce document contient les conditions générales de la garantie de Prozis pour les consommateurs finaux. Cette garantie s'applique exclusivement aux consommateurs qui achètent le produit à des fins non professionnelles.

PÉRIODE DE GARANTIE

Prozis garantit que le produit est exempt de défauts de matériel et de production pendant une période de 3 ans, à compter de la date d'achat initial par le consommateur et de la livraison respective, ou pendant une période plus longue si elle est légalement établie par la législation nationale applicable. En cas de réparation, cette période de 3 ans est suspendue pendant la durée de la réparation.

CONSOMMABLES

La diminution progressive des performances causée par l'utilisation prolongée des composants consommables du produit, tels que les piles/batteries, n'est pas couverte par cette garantie, sauf si le dysfonctionnement est dû à un défaut de conception, de matériaux ou de production.

COMMENT FAIRE UNE RÉCLAMATION

En cas de besoin d'exercer les droits qui vous sont concédés par la présente garantie, veuillez communiquer avec le service clients de Prozis via les canaux de communication fournis sur le site de Prozis et suivre les instructions ou recommandations fournies. Les informations de contact et d'assistance technique sont également fournies à la fin de cette garantie.

Toute réclamation relative à cette garantie ne sera valable que sur présentation d'une preuve d'achat par le client d'origine. Cette preuve d'achat peut être l'original de la facture ou du reçu, pourvu qu'elle comprenne des renseignements sur la date d'achat et le nom du modèle du produit.

RÉPARATIONS SOUS GARANTIE

Toute réparation effectuée dans le cadre de cette garantie ne peut être effectuée par des tiers. Cette garantie ne s'applique pas aux réparations ou aux dommages causés directement par ces réparations, qui ont affecté ou causé les dommages faisant l'objet de la respective réclamation sous garantie.

EXCLUSIONS

Les situations suivantes ne sont pas couvertes par cette garantie :

1. Toute usure des pièces et composants résultant d'une utilisation normale du produit.
2. Fissures, bosses, éraflures et autres types de dommages superficiels qui n'affectent que l'apparence du produit.
3. Tout dysfonctionnement causé par une utilisation inappropriée du produit non conforme aux instructions du manuel d'utilisation.
4. Utilisation et stockage du produit non conformes aux instructions du manuel d'utilisation.
5. Ouverture du produit par un tiers qui n'est pas autorisé à procéder à sa réparation.
6. Modification ou changement de pièces ou de composants, qu'ils soient internes ou externes.
7. Dommages causés par une fuite de batterie résultant de la rupture de l'un de ses composants ou d'une mauvaise utilisation du produit.
8. Dysfonctionnement ou dommages dus à des raisons qui ne peuvent être imputées à la production ou à la conception du produit.
9. Utilisation du produit dans le contexte d'un business, d'une profession ou d'un commerce.
10. Dysfonctionnement dû à une utilisation non conforme aux normes techniques ou de sécurité en vigueur, ou aux instructions du manuel d'utilisation.

Les services fournis par Prozis afin de réparer ou dépanner tout défaut ou dysfonctionnement résultant de la vérification de l'une des situations exclues susmentionnées seront soumis au paiement de frais de main-d'œuvre, de transport et de composants.

Le client supporte tous les risques de perte et d'endommagement du produit pendant le transport vers Prozis. Cette garantie sera annulée si le produit retourné est accompagné d'étiquettes ou d'autocollants qui ont été enlevés, endommagés, altérés ou modifiés de quelque façon que ce soit.

RESPONSABILITÉ LIMITÉE

Prozis ne peut être tenue responsable des dommages indirects ou des pertes dues à l'utilisation du produit.

QUE FAIRE ?

Pour demander le service de garantie, vous devez d'abord contacter le service clients de Prozis via les canaux de communication fournis sur le site de Prozis, et suivre les instructions et recommandations fournies. Renvoyer le produit dans son emballage d'origine, y compris tous les accessoires et la documentation, à l'adresse suivante :

PROZIS
Rua do Cais nº 198
4830-345 Póvoa de Lanhoso
Braga - Portugal

CONTACTS

Prozis est toujours disponible pour des éclaircissements supplémentaires via les canaux de communication du service clients sur www.prozis.com/support

Anweisungen

Produktbeschreibung: siehe Seite 2, Abbildung A

1. ProStraps
2. Aufhängehaken
3. Griff

Anwendung: siehe Seite 2, Abbildung B

Der Pro Hook ist ein Trainingszubehör, das mehr Komfort und Abwechslung bei Standardübungen bietet. Er kann an Klimmzugstangen, Hantelstangen (z. B. Olympia-Langhantel), Flaschenzugstangen (z. B. gerade Stange oder Lastzugstange) [Abbildung B, 2] und auch an elastischen Bändern angebracht werden [Abbildung B, 1]. Ziel ist es, Ihre körperliche Fitness zu verbessern, indem er Ihnen ermöglicht, die Position Ihres Handgelenks zu ändern und so das Verletzungsrisiko zu verringern.

Übungsarten: siehe Seite 2, Abbildung C

PROZIS ist eine eingetragene Marke von PROZIS.COM, S.A.

PROZIS behält sich das Recht vor, jederzeit und ohne vorherige Ankündigung, Anpassungen oder Änderungen am Produkt oder der damit verbundenen Dokumentation vorzunehmen, um die Gebrauchstauglichkeit des Produkts sicherzustellen.

Gesetzliche Konformitätserklärung



Die Verpackung, die das Gerät vor Transportschäden schützt, ist aus umweltfreundlichen Materialien hergestellt, die in örtlichen Recyclingbehältern entsorgt werden können. Der Recyclingcode dient zur Identifizierung verschiedener Materialien zum Recycling. Der Code besteht aus dem Recycling-Logo, das die Recyclingart widerspiegeln soll, und einer Nummer, die das Material identifiziert.



Das Produkt und die Verpackungsmaterialien sind recycelbar. Zur besseren Abfallbehandlung separat entsorgen. Das Triman-Logo ist nur in Frankreich gültig.

HINWEIS: La dernière version du manuel d'utilisation de ce produit est disponible sur www.prozis.com/user-manuals

Sicherheitswarnungen



VORSICHT! Dieses Symbol weist auf gefährliche Situationen hin, die zu leichten bis mittelschweren Verletzungen, Schäden, Fehlfunktionen und/oder zur Zerstörung des Geräts führen können.

Um mögliche Schäden oder Verletzungen von Benutzern oder Dritten zu vermeiden, sollten Sie sich an folgende Anforderungen halten.

- Verpackungsmaterialien sind kein Kinderspielzeug. Kinder dürfen nicht damit spielen, da Erstickungsgefahr besteht.
- Dieses Gerät kann von Kindern im Alter ab 8 Jahren und von Personen mit eingeschränkten physischen, sensorischen oder geistigen Fähigkeiten oder mangelnder Erfahrung und/oder Wissen verwendet werden, wenn diese unter Beaufsichtigung stehen oder sie Anweisungen bezüglich der sicheren Verwendung des Geräts erhalten haben und die Risiken verstanden haben.
- Konsultieren Sie Ihren Arzt, bevor Sie mit sportlichen Aktivitäten beginnen. Hören Sie auf zu trainieren, wenn Sie Schmerzen oder ein Engegefühl in Ihrer Brust verspüren, an Kurzatmigkeit leiden oder sich schwach fühlen. Kontaktieren Sie Ihren Arzt, bevor Sie das Produkt erneut verwenden.
- Überprüfen Sie das Trainingsgerät vor und nach jeder Anwendung auf abgenutzte oder beschädigte Teile. Das Gerät bitte nicht verwenden, wenn es selbst oder Teile davon sichtbar beschädigt sind.
- Denken Sie immer daran, sich vor dem Training aufzuwärmen und entsprechend Ihrem aktuellen Fitnessniveau zu trainieren. Überanstrengung und zu viel Training können zu schweren Verletzungen führen. Wenn Sie Beschwerden, Schmerzen, Schwäche oder Müdigkeit verspüren, brechen Sie das Training sofort ab und wenden sich an einen Arzt.
- Eine schlechte Trainingstechnik kann zu Verletzungen führen. Verwenden Sie dieses Gerät ordnungsgemäß und wärmen Sie sich vor dem Training auf.
- Dieses Produkt ist nur für den persönlichen Gebrauch bestimmt. Es ist nicht für professionelle Zwecke gedacht.
- Überschreiten Sie nicht die maximal empfohlene Belastung von 150 kg.

Gewährleistungsbestimmung

Alle Produkte, die von Prozis via www.prozis.com vermarktet werden, fallen unter die Gewährleistung, die auf Verbrauchergeschäfte Anwendung findet.

ALLGEMEINES

Dieses Dokument enthält die Bedingungen der Gewährleistung von Prozis für Endkunden. Diese Gewährleistung gilt ausschließlich für Kunden, die Produkte für nichtgewerbliche Zwecke kaufen.

LAUFZEIT DER GEWÄHRLEISTUNG

Prozis garantiert, dass ein Produkt 3 Jahre lang keine Material- und Herstellungsmängeln vorweist. Die Laufzeit beginnt ab dem Kaufdatum des Kunden und die jeweilige Zustellung, kann aber auch länger gelten, falls dies gesetzlich durch das anwendbare nationale Recht festgelegt wurde.

Im Fall, dass eine Reparatur nötig ist, wird die 3-Jahre-Laufzeit während der Reparaturzeit suspendiert.

VERBRAUCHSMATERIALIEN

Eine allmähliche Leistungsabnahme als Resultat eines längeren Gebrauchs der Verbrauchsmaterialien des Produktes, wie beispielsweise Akkus, wird nicht durch die Gewährleistung abgedeckt, es sei denn, die Fehlfunktion wurde durch einen Fehler in der Konstruktion, der Materialien oder der Herstellung verursacht.

WIE WERDEN ANSPRÜCHE GELTEND GEMACHT

Wenn es nötig ist, die durch diese Gewährleistung erteilten Rechte wahrzunehmen, kontaktieren Sie bitte den Prozis Kundenservice durch die auf der Prozis-Webseite zur Verfügung stehenden Kommunikationskanäle und folgen Sie den dort stehenden Anweisungen oder Empfehlungen. Kontaktinformationen und Informationen zum technischen Support stehen ebenfalls am Ende dieser Gewährleistung.

Jegliche Ansprüche, die bezüglich dieser Gewährleistung geltend gemacht werden, werden erst gültig, wenn der Kaufbeleg durch den ursprünglichen Kunden präsentiert wird. Dieser Kaufbeweis kann die originale Rechnung oder Quittung sein, solange es die Informationen bezüglich des Kaufdatums und des Namens des Produktmodells enthält.

GEWÄHRLEISTUNGSREPARATUREN

Jegliche Reparaturen, die im Rahmen dieser Gewährleistung getätigt wurden, können nicht durch Dritte gemacht werden. Von jeglicher Gewährleistung ausgeschlossen sind Reparaturen oder Schäden, die Resultat aus solchen Reparaturen durch Dritte und durch Dritte beeinflusst oder verursacht wurden.

AUSNAHMEN

Folgende Situationen werden von jeglicher Gewährleistung ausgeschlossen:

1. Jegliche Verschleißerscheinungen von Teilen und Bestandteilen, die durch die normale Produktverwendung entstehen.
2. Risse, Dellen, Kratzer und andere Arten von Oberflächenschäden, die nur das Aussehen des Produktes beeinträchtigen.
3. Jegliche Fehlfunktion, die durch die unsachgemäße Produktverwendung, d.h. die den Anweisungen der Bedienungsanleitung nicht entspricht, entsteht.
4. Wenn die Verwendung und Aufbewahrung des Produktes nicht den Anweisungen der Bedienungsanleitung entspricht.
5. Die Öffnung des Produkts durch eine dritte Partei, die nicht autorisiert ist, diese Reparatur zu tätigen.

6. Das Bearbeiten oder Ändern von Teilen oder Komponenten, seien sie von Innen oder von Außen.
7. Durch auslaufende Batterieflüssigkeit verursachte Schäden, die wiederum durch materielle Schäden an den Komponenten oder durch den Missbrauch des Produktes entstanden sind.
8. Eine Fehlfunktion oder ein Schaden, der nicht auf die Herstellung oder das Design des Produktes zurückgeführt werden kann.
9. Die Verwendung des Produktes im Rahmen einer Geschäftstätigkeit, einer Beschäftigung oder eines Handels.
10. Eine Fehlfunktion aus Gründen, die nicht den geltenden technischen Normen oder Sicherheitsnormen, oder nicht den Anweisungen der Bedienungsanleitung entsprechen.

Treten diese oben genannten Situationen ein, fallen für die durch Prozis gebotenen Dienste zum Reparieren von Defekten oder Fehlfunktionen, und die Kosten für die Reparaturarbeiten, den Transport und Ersatzteile werden dem Kunden in Rechnung gestellt. Der Kunde trägt alle Risiken für den Verlust und die Schädigung des Produktes im Laufe des Transportes zu Prozis. Der Gewährleistungsanspruch erlischt, falls das Produkt mit Etiketten oder Aufklebern abgegeben wird, die entfernt, geschädigt, geändert oder auf sonstige Weise modifiziert wurden.

BESCHRÄNKTE HAFTUNG

Prozis kann nicht für die indirekte Schädigung oder den Verlust durch die Verwendung des Produktes verantwortlich gemacht werden.

WAS MUSS GEMACHT WERDEN?

Um die Gewährleistungsansprüche gelten zu machen, sollten Sie zuerst den Prozis Kundenservice, durch die auf der Webseite von Prozis zur Verfügung stehenden Kommunikationskanäle, kontaktieren und allen zur Verfügung stehenden Anweisungen und Empfehlungen folgen.

Senden Sie das Produkt in der Originalverpackung, inklusive dem ganzen Zubehör und den Unterlagen, an die folgende Adresse zurück:

PROZIS
Rua do Cais n° 198
4830-345 Póvoa de Lanhoso
Braga - Portugal

KONTAKTE

Der Prozis-Kundenservice steht Ihnen jederzeit für weitere Erläuterungen durch die auf der Webseite stehenden Kommunikationskanäle www.prozis.com/support zur Verfügung.

Istruzioni

Descrizione del prodotto: vedere pagina 2, figura A

1. ProStraps
2. Gancio di attaccatura
3. Impugnatura

Istruzioni per l'uso: vedere pagina 2, figura B

Il prodotto Pro Hook è un accessorio per l'allenamento che offre più comodità e varietà rispetto agli esercizi standard. Può essere attaccato a barre per trazioni, bilancieri (es., bilanciere olimpico), barre per pulley (barra dritta o barra per trazioni laterali) [figura B, 2] ed anche a fasce elastiche [figura B, 1]. Ha lo scopo di migliorare la forma fisica permettendo di cambiare la posizione dei polsi, riducendo il rischio di lesioni.

Tipi di esercizio: vedere pagina 2, figura C

PROZIS è un marchio registrato di proprietà di PROZIS.COM, S.A. PROZIS si riserva il diritto di adattare o modificare, in qualsiasi momento e senza alcun preavviso, il prodotto o qualsiasi documentazione ad esso associata, per poterne assicurare l'idoneità all'uso.

Dichiarazione di conformità legale



La confezione che protegge il dispositivo dagli eventuali danni provocati dal trasporto è fatta di materiali non inquinanti completamente riciclabili. Il codice di riciclaggio viene utilizzato per identificare i diversi materiali per lo smaltimento differenziato. Il codice consiste nel logo del riciclaggio, pensato per illustrare il tipo di riciclaggio, e in un numero che identifica il materiale.



Questo prodotto ed i materiali di imballaggio sono riciclabili. Smaltire separatamente per un miglior trattamento dei rifiuti. Il logo Triman è valido solamente in Francia.

NOTA: La versione più recente del manuale d'istruzioni di questo prodotto è disponibile sul sito www.prozis.com/user-manuals

Avvertenze di sicurezza



ATTENZIONE! Questo simbolo evidenzia situazioni di pericolo che potrebbero portare a lesioni minori o moderate, danni, malfunzionamento e/o distruzione del dispositivo.

Per evitare danni o lesioni agli utenti o ad altre persone, assicurarsi di rispettare i seguenti requisiti.

- Il materiale d'imballaggio non è un giocattolo. I bambini non devono giocare con il materiale d'imballaggio a causa dell'esistenza del rischio di soffocamento.
- Questo prodotto può essere usato da bambini di età superiore agli 8 anni e da persone con disabilità di natura fisica, sensoriale o mentale o comunque senza un'adeguata esperienza e conoscenza, se sotto supervisione o se hanno ricevuto istruzioni sull'utilizzo sicuro del prodotto e ne comprendono i possibili rischi.
- Consultare sempre il proprio medico prima di effettuare qualsiasi attività fisica. Smettere di allenarsi se si dovesse sentire dolore o senso di oppressione nel petto, mancanza di respiro o mancamenti. Consultare il proprio medico prima di tornare ad utilizzare il prodotto.
- Prima e dopo ogni utilizzo, controllare che il dispositivo non presenti parti usurate o danneggiate. Non utilizzare se danneggiato.
- Ricordarsi sempre di effettuare il riscaldamento prima dell'esercizio fisico e di allenarsi rispettando il proprio livello di forma. Sforzi o allenamenti eccessivi possono comportare lesioni gravi. In caso di malessere, dolore, debolezza o spossatezza, interrompere immediatamente l'allenamento e contattare un medico.
- Una tecnica d'allenamento inadeguata può portare a lesioni. Utilizzare questo prodotto in maniera adeguata ed effettuare il riscaldamento prima di iniziare ad allenarsi.
- Questo prodotto è destinato esclusivamente all'uso personale. Non utilizzare per scopi professionali.
- Non eccedere il carico massimo raccomandato di 150 kg.

Dichiarazione di garanzia

Tutte le apparecchiature endute da Prozis sul sito www.prozis.com sono coperte da garanzia applicabile agli acquisti e alle vendite di beni di consumo.

CONSIDERAZIONI GENERALI

Questo documento contiene i termini e le condizioni della garanzia di Prozis per il consumatore finale. Questa garanzia è valida esclusivamente per il consumatore che acquista prodotti per un uso non professionale.

PERIODO DI GARANZIA

Prozis garantisce che le apparecchiature rimangano senza difetti, del materiale e del prodotto stesso, per un periodo di 3 anni a partire dalla data iniziale dell'acquisto da parte del consumatore e della relativa consegna, o per un tempo maggiore, se legalmente stabilito dalla normativa nazionale applicabile. In caso di riparazione, il periodo di 3 anni è sospeso durante il tempo richiesto dalla riparazione.

BENI DI CONSUMO

La graduale diminuzione delle prestazioni, causata dall'uso prolungato delle componenti deteriorabili, come le batterie, non è coperta da questa garanzia, a meno che il malfunzionamento non sia causato da un difetto di design, materiale o produzione.

COME EFFETTUARE UN RECLAMO

In caso esista il motivo per esercitare il diritto concesso al consumatore da questa garanzia, preghiamo di contattare l'Assistenza Clienti di Prozis attraverso i canali presenti sul sito di Prozis e di seguire le istruzioni e i consigli riportati. I contatti e le informazioni per l'assistenza tecnica si trovano anche alla fine di questa garanzia.

Qualsiasi reclamo effettuato in relazione a questa garanzia sarà valido solo su presentazione di una prova di acquisto da parte del cliente originale. Questa prova può essere la fattura o ricevuta originale, premesso che presenti le informazioni relative alla data dell'acquisto e al nome del modello del prodotto.

RIPARAZIONI IN GARANZIA

Qualsiasi riparazione nell'ambito della presente garanzia non può essere effettuata da terzi. Questa garanzia non si applica a nessun tipo di riparazione o danno causato direttamente da tali riparazioni, che abbiano avuto un impatto o abbiano causato i danni che costituiscono l'oggetto del corrispondente reclamo di garanzia.

ECCEZIONI

Le situazioni seguenti non sono coperte dalla presente garanzia:

1. Qualsiasi usura a parti e componenti che risulti dal normale utilizzo del dispositivo.
2. Crepe, ammaccature, graffi, e altri tipi di danni superficiali che riguardano solo l'aspetto del prodotto.
3. Qualsiasi malfunzionamento causato da utilizzo inappropriato che non rispetta le istruzioni del manuale d'uso.
4. Utilizzo e conservazione del prodotto che non rispetta le istruzioni del manuale d'uso.
5. Apertura del prodotto da terzi non autorizzati a procedere alla riparazione.
6. Alterazione o modifica di parti o componenti, sia interne che esterne.
7. Danni causati da perdite della batteria, provocate da un guasto di una sua qualsiasi componente, oppure da uso improprio del prodotto.
8. Malfunzionamenti o danni causati da situazioni non ascrivibili alla produzione o all'ideazione dell'apparecchiatura.
9. Uso del prodotto in contesti aziendali, professionali o commerciali.
10. Malfunzionamento causato da utilizzo che non rispetta la normativa tecnica e di sicurezza in vigore.

I servizi forniti da Prozis con il fine di riparare o aggiustare qualsiasi tipo di difetto o malfunzionamento derivante da una delle situazioni eccezionali sopracitate, saranno soggetti al pagamento di manodopera, trasporto e costi della componente.

Il cliente deve supportare tutti i rischi di perdita e danno al prodotto durante il trasporto verso la Prozis. Questa garanzia è nulla se l'apparecchiatura restituita non riporta correttamente l'etichetta o l'adesivo, perché rimossi, danneggiati, manomessi o modificati in qualsiasi modo.

RESPONSABILITÀ LIMITATA

Prozis non può ritenersi responsabile per danni o perdita indiretti, dovuti all'uso del prodotto.

COSA FARE?

Al fine di richiedere un servizio di garanzia, il cliente dovrà contattare prima di tutto l'Assistenza Clienti di Prozis attraverso i canali presenti sul sito di Prozis e seguire le istruzioni e i consigli riportati. Restituire il prodotto all'interno della scatola originale, inclusi tutti gli accessori e i documenti presenti al suo interno, all'indirizzo seguente:

PROZIS
Rua do Cais nº 198
4830-345 Póvoa de Lanhoso
Braga - Portugal

CONTATTI

Prozis è sempre disponibile per ulteriori chiarimenti. Contatta l'Assistenza Clienti all'indirizzo: www.prozis.com/support

Instrucciones

Descripción del producto: véase página 2, imagen A

1. ProStraps
2. Gancho para colgar
3. Mango

Utilización: voir page 2, véase página 2, imagen B

Pro Hook es un accesorio de entrenamiento que aporta más comodidad y variedad a los ejercicios diarios. Se puede utilizar con barras de dominadas, barras de pesas (como barra olímpica), barras de polea (como barra recta o barra de polea alta) [imagen B, 2] y también con bandas elásticas [imagen B, 1]. Su objetivo es mejorar la condición física al permitir cambiar la posición de la muñeca, reduciendo el riesgo de lesiones.

Tipos de ejercicio: véase página 2, imagen C

PROZIS es una marca registrada de PROZIS.COM, S.A.
PROZIS se reserva el derecho de ajustar o modificar el producto o la documentación asociada en cualquier momento y sin previo aviso a fin de garantizar la idoneidad para su uso.

Conformidad legal



El embalaje que protege el dispositivo contra daños durante el transporte se ha fabricado con materiales no contaminantes y se puede desechar en los contenedores de reciclaje convencionales. El código de reciclaje se utiliza para identificar el material del que está hecho un artículo, a fin de facilitar su reciclaje. Consta del símbolo de reciclaje que debe reflejar el tipo y el número que identifica el material.



El producto y los materiales de embalaje son reciclables. Deséchelos por separado para un mejor tratamiento de los residuos. El etiquetado Triman solo es válido en Francia.

NOTA: La versión más reciente del manual de usuario de este producto está disponible para consulta en www.prozis.com/user-manuals

Advertencias de seguridad



ATENCIÓN! Este símbolo identifica situaciones peligrosas que pueden provocar lesiones leves o de gravedad media, daños, avería y/o destrucción del dispositivo.

Para evitar posibles daños o lesiones a los usuarios u otras personas, asegúrese de cumplir con los requisitos descritos a continuación.

- Los materiales de embalaje no son juguetes. Los niños no deben jugar con los materiales de embalaje debido al riesgo de asfixia.
- Este producto es apto para niños a partir de 8 años y personas con facultades físicas, sensoriales o mentales reducidas, o que no tengan la experiencia o el conocimiento suficientes, siempre y cuando estén supervisadas o guiadas para usar el producto con seguridad y entiendan los riesgos que implica.
- Consulte siempre a su médico antes de realizar cualquier actividad física. Deje de hacer ejercicio si siente dolor o sensación de presión en el pecho, si le falta el aire o se siente débil. Póngase en contacto con su médico antes de volver a utilizar el producto.
- Compruebe siempre que el producto no tenga partes desgastadas o dañadas antes y después de cada uso. No lo utilice si el mismo o algunas de sus piezas están visiblemente dañados.
- Recuerde siempre calentar antes de hacer ejercicio y entrenar en función de su estado físico. Entrenar o realizar esfuerzos por encima de su capacidad pueden provocar lesiones graves. Si nota alguna molestia, dolor, debilidad o fatiga, deje de entrenar inmediatamente y consulte a su médico.
- Los métodos de entrenamiento incorrectos pueden provocar lesiones. Haga un uso adecuado de este equipo y no olvide calentar antes de empezar el entrenamiento.
- Este dispositivo está destinado solo para uso personal. No lo utilice para fines profesionales.
- No supere la carga máxima recomendada de 150 kg.

Certificado de garantía

Todos los productos comercializados por Prozis a través de www.prozis.com están cubiertos por la garantía aplicable a la compraventa de bienes de consumo.

CONSIDERACIONES GENERALES

En el presente documento se describen los términos y condiciones de la garantía que Prozis ofrece a sus clientes finales.

La presente garantía se aplica exclusivamente a los clientes que adquieran el producto para fines no profesionales.

PERÍODO DE GARANTÍA

Prozis garantiza que el producto no presentará defectos de materiales ni de fabricación durante un período de 3 años a partir de la fecha de compra por parte del cliente y su respectiva entrega, o durante un periodo más largo si así lo establece la legislación nacional vigente. En caso de que el producto requiera reparación, el plazo de garantía de 3 años se suspende durante el período en que el artículo se encuentre en reparación.

CONSUMIBLES

La reducción gradual del rendimiento como consecuencia del uso prolongado de los componentes consumibles del producto, como las pilas/baterías, no está cubierta por esta garantía a menos que la avería sea atribuible a defectos de diseño, material o fabricación.

CÓMO PRESENTAR UNA RECLAMACIÓN

Para poder ejercer su derecho de garantía, deberá ponerse en contacto con el Servicio de Atención al Cliente de Prozis a través de los canales de comunicación indicados en la página web de Prozis y seguir las instrucciones o recomendaciones proporcionadas.

La información de contacto y asistencia técnica también se encuentra disponible al final de la presente garantía.

Cualquier reclamación relacionada con la presente garantía solo será válida si el cliente original presenta el justificante de compra, pudiendo este ser la factura o el recibo original que permita comprobar la fecha de compra y el modelo del producto.

REPARACIONES EN GARANTÍA

Las reparaciones en garantía no puede efectuarse por servicios técnicos de terceras partes. La presente garantía no cubre reparaciones o daños directamente ocasionados por dichas reparaciones que hayan afectado o provocado los daños que son objeto de la reclamación de garantía.

EXCLUSIONES

Quedan excluidas de la cobertura los siguientes casos:

1. Cualquier desgaste de piezas y componentes como consecuencia del uso normal del producto.
2. Daños estéticos externos como agrietamientos, abolladuras, arañazos y otros tipos de daños superficiales.
3. Cualquier avería provocada por un uso inadecuado del producto, contraviniendo lo especificado en las instrucciones del manual de uso.
4. Uso y almacenamiento inadecuado del producto, contraviniendo lo especificado en las instrucciones del manual de uso.
5. Intento de reparación del producto por un tercero no autorizado.
6. Cambios o alteraciones de piezas o componentes internos o externos.
7. Daños producidos por fuga del contenido de las pilas/baterías como consecuencia de la ruptura de cualquiera de sus componentes, o por el uso incorrecto del producto.

8. Averías o daños por razones que no pueden atribuirse a la fabricación o diseño del producto.

9. Uso del producto en actividades profesionales, comerciales o empresariales.

10. Avería debido a un uso que no respeta las normas técnicas o de seguridad vigentes o las instrucciones del manual del uso.

Los servicios proporcionados por Prozis de reparación o arreglo de cualquier fallo o avería como consecuencia de cualquiera de las situaciones excluidas anteriormente mencionadas estarán sujetos al pago de costes de mano de obra, transporte y componentes.

El cliente asumirá todos los riesgos de pérdidas y daños que pueda sufrir el producto durante el transporte a Prozis. La presente garantía quedará anulada si las etiquetas o los adhesivos del producto devuelto han sido retirados o están dañados, manipulados o modificados de alguna manera.

LIMITACIÓN DE RESPONSABILIDAD

Prozis no se responsabiliza de daños o pérdidas indirectos como consecuencia del uso del producto.

CÓMO SOLICITAR EL SERVICIO DE GARANTÍA

Para obtener el servicio de garantía, primero deberá ponerse en contacto con el Servicio de Atención al Cliente de Prozis a través de los canales de comunicación indicados en la página web de Prozis y seguir las instrucciones o recomendaciones proporcionadas.

Envíe el producto en su embalaje original, incluyendo todos los accesorios y documentación a la siguiente dirección:

PROZIS
Rua do Cais n° 198
4830-345 Póvoa de Lanhoso
Braga - Portugal

CONTACTO

Para cualquier información adicional, Prozis estará siempre a su disposición a través de nuestro canal de comunicación del Servicio de Atención al Cliente, disponible en www.prozis.com/support

Instruções

Descrição do produto: consultar a página 2, figura A

1. ProStraps
2. Gancho de suspensão
3. Pega

Como utilizar: consultar a página 2, figura B

O Pro Hook é um acessório de treino que oferece mais conforto e variedade a exercícios comuns. Pode ser utilizado em barras de elevações, barras com peso livre (por ex.: barra olímpica), barras retas ou dorsais [figura B, 2] e bandas elásticas [figura B, 1]. Tem como objetivo melhorar a sua forma física, permitindo-lhe mudar a posição do pulso, diminuindo o risco de lesões.

Tipos de exercício: consultar a página 2, figura C

PROZIS é uma marca comercial registada da PROZIS.COM, S.A. PROZIS reserva-se o direito de ajustar ou modificar o produto ou qualquer documentação associada com o intuito de garantir a sua aptidão para utilização, a qualquer altura e sem aviso prévio.

Declaração de conformidade legal



A embalagem que protege o dispositivo contra danos de transporte é feita de materiais não poluentes que podem ser eliminados nos pontos de reciclagem locais. O código de reciclagem é utilizado para identificar vários materiais para reciclagem. O código é composto pelo logótipo da reciclagem, que deve refletir o tipo de reciclagem, e por um número, que identifica o material.



O produto e os materiais da embalagem são recicláveis. Elimine-os separadamente para um tratamento mais adequado dos resíduos. O logótipo Triman é válido apenas em França.

NOTA: A versão mais recente do manual de utilizador deste produto está disponível para consulta no site www.prozis.com/user-manuals

Avisos de segurança



CUIDADO! Este símbolo alerta para uma situação perigosa que pode causar ferimentos ligeiros a moderados, danos, avaria e/ou destruição do dispositivo.

Para evitar danos ou lesões em utilizadores ou terceiros, garanta o cumprimento dos requisitos que se seguem.

- Os materiais da embalagem não são brinquedos. As crianças não devem brincar com os materiais da embalagem. Existe o risco de asfixia.
- Este produto pode ser utilizado por crianças com idade igual ou superior a 8 anos e por pessoas com capacidades físicas, sensoriais ou mentais limitadas ou sem experiência e entendimento adequados, desde que sejam supervisionadas ou se recebam instruções relativas à utilização segura do produto e compreendam os riscos envolvidos.
- Consulte sempre o seu médico antes de dar início à atividade física. Interrompa-a se sentir dor ou um aperto no peito, ficar com falta de ar ou se sentir tonturas. Contacte o seu médico antes de utilizar novamente o equipamento.
- Examine o equipamento quanto a desgaste ou a peças danificadas antes e depois de cada utilização. Não o utilize se estiver danificado.
- Lembre-se sempre de aquecer primeiro e treine de acordo com a sua condição física atual. O treino e o esforço excessivos podem provocar lesões graves. Se sentir desconforto, dor, fraqueza ou fadiga, interrompa imediatamente o treino e consulte um médico.
- Uma técnica de treino incorreta pode dar origem a ferimentos. Utilize este equipamento de forma correta e aqueça antes de treinar.
- Este produto destina-se apenas a uso pessoal. Não o utilize para fins profissionais.
- Não exceda a carga máxima recomendada de 150 kg.

Declaração de garantia

Todos os produtos comercializados pela Prozis através do site www.prozis.com estão abrangidos pela garantia aplicável à aquisição e venda de bens de consumo.

CONSIDERAÇÕES GERAIS

Este documento contém os termos e as condições da garantia da Prozis para consumidores finais. Esta garantia é válida exclusivamente para consumidores que adquiram o produto para fins não profissionais.

PERÍODO DE GARANTIA

A Prozis garante um produto sem defeitos de material e fabrico durante um período de 3 anos, a contar a partir da data de aquisição inicial pelo consumidor e respetiva entrega, ou durante mais tempo se legalmente determinado pela legislação nacional aplicável. Na eventualidade de ser necessário efetuar uma reparação, este período de 3 anos é interrompido durante o tempo de reparação.

CONSUMÍVEIS

A redução gradual do desempenho causada pela utilização prolongada dos componentes consumíveis do produto, como pilhas/baterias, não se encontra abrangida por esta garantia, exceto se a avaria tiver sido causada por defeitos no design, nos materiais ou no fabrico.

COMO APRESENTAR UMA RECLAMAÇÃO

Se surgir a necessidade de exercer os direitos concedidos ao utilizador através desta garantia, entre em contacto com o apoio ao cliente da Prozis através dos canais de comunicação indicados no site da Prozis e siga as instruções ou recomendações fornecidas.

As informações de contacto e assistência técnica também estão indicadas no final desta garantia.

Quaisquer reclamações efetuadas relativamente a esta garantia apenas serão válidas se for apresentada a prova de compra pelo cliente original. Esta prova de compra poderá ser a fatura ou o recibo original, desde que inclua informações referentes à data de aquisição e ao nome do modelo do produto.

REPARAÇÕES DENTRO DA GARANTIA

As reparações ao abrigo desta garantia não podem ser efetuadas por terceiros. Esta garantia não se aplica a reparações, ou danos causados diretamente por tais reparações, que tenham afetado ou causado os danos que constituem o objeto desta reclamação de garantia.

EXCLUSÕES

As situações que se seguem não se encontram abrangidas por esta garantia:

1. Qualquer desgaste de peças e componentes resultante da utilização normal do produto.
2. Fissuras, amolgadelas, riscos e outros tipos de danos superficiais que afetam apenas o aspeto do produto.
3. Qualquer avaria causada por uma utilização inadequada do produto que não esteja de acordo com as instruções do manual de utilizador.
4. Utilização e armazenamento do produto que não estejam em conformidade com as instruções do manual de utilizador.
5. Abertura do produto por terceiros não autorizados a proceder à sua reparação.
6. Modificação ou alteração de peças ou componentes, quer sejam internos ou externos.
7. Danos causados por vazamento da pilha/bateria resultante da quebra de qualquer um dos seus componentes ou da utilização incorreta do produto.
8. Avaria ou danos devido a motivos que não podem ser atribuídos ao fabrico ou design do produto.
9. Utilização do produto no contexto de empresa, profissional ou comercial.
10. Avaria devido a uma utilização que não cumpra as normas técnicas ou de segurança em vigor ou as instruções do manual de utilizador.

Os serviços fornecidos pela Prozis de reparação ou correção de falhas ou avarias resultantes da verificação de qualquer uma das situações excluídas acima mencionadas estarão sujeitos ao pagamento dos custos com mão de obra, transporte e componentes.

O cliente deverá assumir todos os riscos de perda do produto e danos causados ao mesmo durante o transporte até à Prozis. Esta garantia será nula se o produto devolvido for recebido com etiquetas ou autocolantes que foram removidos, danificados, adulterados ou modificados de alguma forma.

RESPONSABILIDADE LIMITADA

A Prozis não pode ser responsabilizada por perdas ou danos indiretos devido à utilização do produto.

O QUE FAZER?

Para solicitar um serviço previsto na garantia, deve primeiro contactar o apoio ao cliente da Prozis através dos canais de comunicação indicados no site da Prozis e seguir as instruções e recomendações fornecidas.

Devolva o produto dentro da sua embalagem original, incluindo todos os acessórios e toda a documentação, para a seguinte morada:

PROZIS
Rua do Cais n° 198
4830-345 Póvoa de Lanhoso
Braga - Portugal

CONTACTOS

A Prozis está sempre disponível para esclarecimentos adicionais através do seu canal de comunicação de apoio ao cliente em www.prozis.com/support

PROZIS

Zona Franca Industrial
Plat 28 - Pavilhão K - Mod 6
9200-047 Caniçal, Madeira