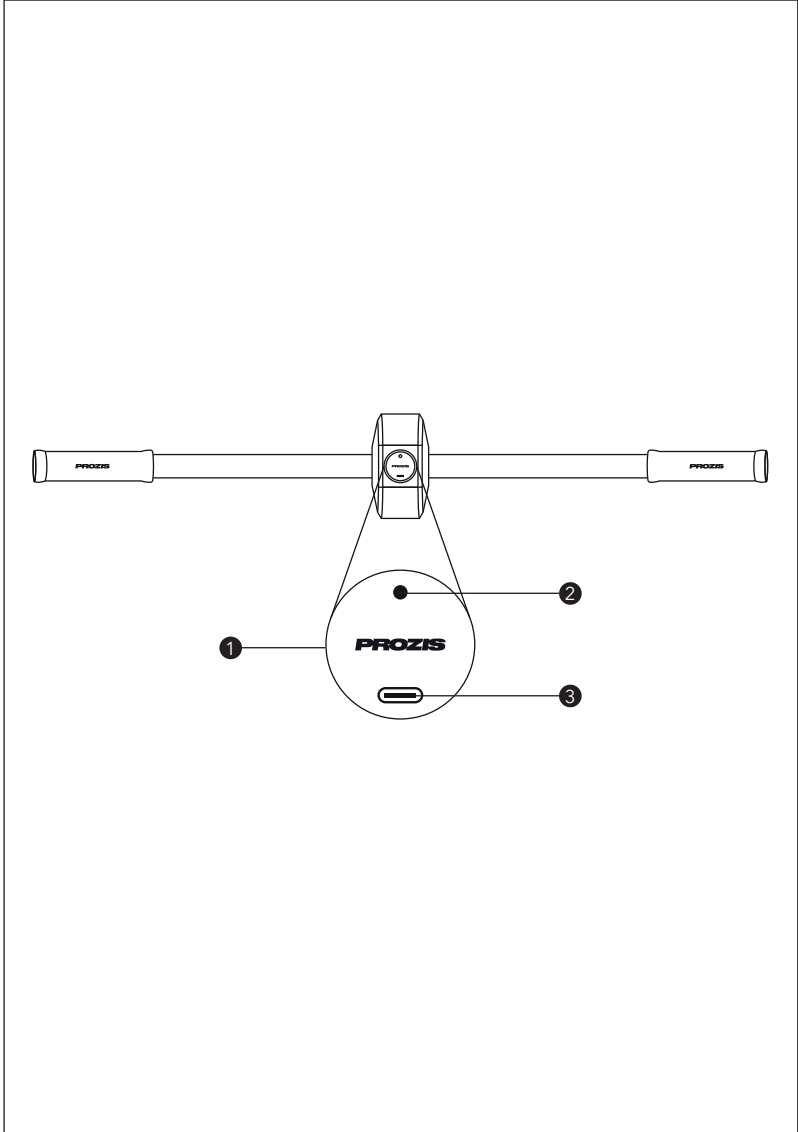


PROZIS

SMART BALANCE BAR

User Manual
Warranty Statement

V.1 10/2023



Language index


EN	04
FR	12
DE	20
IT	28
ES	36
PT	44

PROZIS is a registered trademark of PROZIS.COM, S.A.

PROZIS reserves the right to adjust or modify the product or any of the associated documentation in order to ensure its suitability for use, at any time and without prior notice.

NOTE: The most recent version of this product's user manual can be found at www.prozis.com/user-manuals

Legal compliance statement

 By means of this document, PROZIS declares that the Smart Balance Bar is fully compliant with all the standards specified in the applicable legislation as well as other relevant clauses.

Prozis will always be available for any additional explanation through our customer support communication channels, available at www.prozis.com/support



To avoid any impact on the environment or human health due to dangerous substances present in electrical and electronic devices, the end users of such devices are expected to understand the meaning of the symbol consisting of a crossed-out waste container. Do not dispose of electrical and electronic equipment along with unsorted household waste. Dispose of it separately and properly instead.



The packaging that protects the device against transport damage is made from non-polluting materials that can be disposed of via local recycling bins. The recycling code is used to identify various materials for recycling. The code consists of the recycling symbol - which is meant to reflect the recycling - and a number which identifies the material.



The product and packaging materials are recyclable, dispose of it separately for better waste treatment. The Triman logo is valid in France only.



FCC INFORMATION TO THE USER
FCC ID: 2AW22-PRZ2201008

This device complies with part 15 of the FCC Rules. Operation is subject to the following two conditions: (1) This device may not cause harmful interference, and (2) this device must accept any interference received, including interference that may cause undesired operation.

This equipment has been tested and found to comply with the limits for a Class B digital device, pursuant to part 15 of the FCC Rules. These limits are designed to provide reasonable protection against harmful interference in a residential installation. This equipment generates, uses and can radiate radio frequency energy and, if not installed and used in accordance with the instructions, may cause harmful interference to radio communications. However, there is no guarantee that interference will not occur in a particular installation. If this equipment does cause harmful interference to radio or television reception, which can be determined by turning the equipment

off and on, the user is encouraged to try to correct the interference by one or more of the following measures:

- Reorient or relocate the receiving antenna.
- Increase the separation between the equipment and receiver.
- Connect the equipment into an outlet on a circuit different from that to which the receiver is connected.
- Consult the dealer or an experienced radio/TV technician for help.

Caution: Changes or modifications not expressly approved by the party responsible for compliance could void the user's authority to operate the equipment.

Safety warnings

Make sure to familiarize yourself with the product before preparing it for use and using it for the first time. To do so, carefully read the following instructions for use and the important safety notes. Use the product only as described and for its intended purposes. Keep these instructions in a safe place. Make sure to include all documentation when passing the product on to others.

Intended Use

The balance bar was developed as a training device to improve muscular stability, mainly in the core area and all the supporting joint structures. Due to its characteristics and unsteady base, this product will help improve strength and stability to a greater degree when compared to the traditional plank exercise.



DANGER! This symbol, when combined with the note **Danger**, means high risk. Failure to observe this warning may lead to injury to life and limb.



DANGER FOR CHILDREN AND PEOPLE WITH DISABILITIES

- Packing materials are not toys. Children must not play with the packing materials. There is a suffocation risk.
- This product may be used by children 8 years and up as well as by persons with physical, sensory or mental impairments or lacking experience and knowledge, when supervised or instructed in the safe use of the product and understanding the associated risks.
- Children must not play with the device.
- Cleaning and user maintenance must not be performed by children without supervision.
- Keep the product and its cord out of the reach of children.

**DANGER! RISK OF ELECTRIC SHOCK!**

- Make sure the charging cable cannot be damaged by sharp edges or hot points. Do not wrap the charging cable around the appliance.
- Never make any modifications to the product. In case of malfunction, repairs are to be carried out by qualified personnel only.
- Do not attempt to connect the device to an outdoor outlet. Use only indoor AC/DC adapters to charge the device.

**DANGER! BUILT-IN BATTERY**

- The product is powered by a lithium-ion rechargeable battery.
- There is a risk of explosion if batteries are not handled properly.
- The batteries are not designed to be replaced.
- When using the device, do not expose it to temperatures over 40°C.
- Damage to the battery could cause an explosion and/or fire.
- Do not dismantle, open, or shred the battery.
- Do not expose the battery to heat or fire. Store the device away from direct sunlight.
- Do not short-circuit the battery.

**DANGER! RISK OF INJURY**

- Only use this product for its intended purpose. Misuse may lead to injury. Use this product according to these instructions only. Do not attempt to modify the product in any way.
- Do not use the device if there is visible damage to it or to the charging cable.
- Always consult your physician before beginning your workout program. Make sure you are physically fit to use it.
- Always remember to warm up before exercising and train according to your current fitness level. Overexertion and overtraining may lead to serious injuries. If you find yourself experiencing any discomfort, pain, weakness, or fatigue, stop training immediately and contact a physician.
- Safe training requires ample room. Perform the exercises away from objects and other people to ensure everyone's safety. Before using the equipment, make sure your surroundings are free from any potential interference.
- Pregnant women should only use the equipment after consulting their physician.
- Do not exceed the maximum recommended load.
- Always use the product on flat and smooth surfaces.
- Do not use the equipment near stairs or steps.

**DANGER TO AND FROM PETS AND LIVESTOCK**

Electrical devices can represent hazard to pets and livestock. In addition, animals can also cause damage to the device. For this reason, you should keep animals away from electrical devices at all times.



CAUTION! This symbol highlights dangerous situations that can lead to minor to moderate injuries, damage, malfunction, and/or destruction of the device.

To prevent harm or damage from happening to users or others, make sure to comply with the following requirements.

**CAUTION! RISK OF MATERIAL DAMAGE**

- Protect the product from dirt, moisture, and overheating, and only use it in dry environments.
- Do not expose the equipment to temperatures over 40°C/104°F or below -20°C/-4°F.
- Do not use aggressive or abrasive cleaning agents.
- The appliance should not be dropped.



Do NOT use outdoors. FOR INDOOR HOUSEHOLD USE ONLY.

User manual**PACKAGE CONTENTS**

- 1 x Balance Bar
- 1 x Quick Guide

PRODUCT OVERVIEW (see page 2)

1. Smart Sensor
2. LED to indicate activity and battery status
3. USB-C charging port

MAINTENANCE AND CLEANING**Cleaning:**

- Switch the product off and remove all plugs before cleaning!
- Do not use aggressive or abrasive cleaning agents or materials such as scouring milk or steel wool to clean the components. They can damage the upper surface of the appliance.
- Protect the device from water drops and water spray. Only use a clean, dry cloth for cleaning the device and never use any corrosive liquids. Use a slightly damp cloth and a mild cleaning agent to remove any stubborn dirt.
- Make sure moisture does not enter the product while cleaning to prevent damage to the product and related repairs.

Storage:

- When no longer using the product, store it in a dry environment, protected from dust and direct sunlight.
- If the product is not to be used for a long period of time, make sure to recharge it on a regular basis to maintain battery performance.
- Store your equipment inside the original case provided.

INSTRUCTIONS

Charging instructions:

To charge the device, plug a USB charging cable into a USB power adapter (not included) and into the product's charging port. Then connect it to a power outlet.

The device's LED will remain steadily red to indicate that it is charging and will light up green once fully charged. When the battery is low, it will blink red.

How to use:



This product is app-controlled.

Scan the QR code to download the app from the Apple App Store or the Google Play Store. You can also download the app from our website: www.prozis.com/fitnesstracker

Sign in to the app.

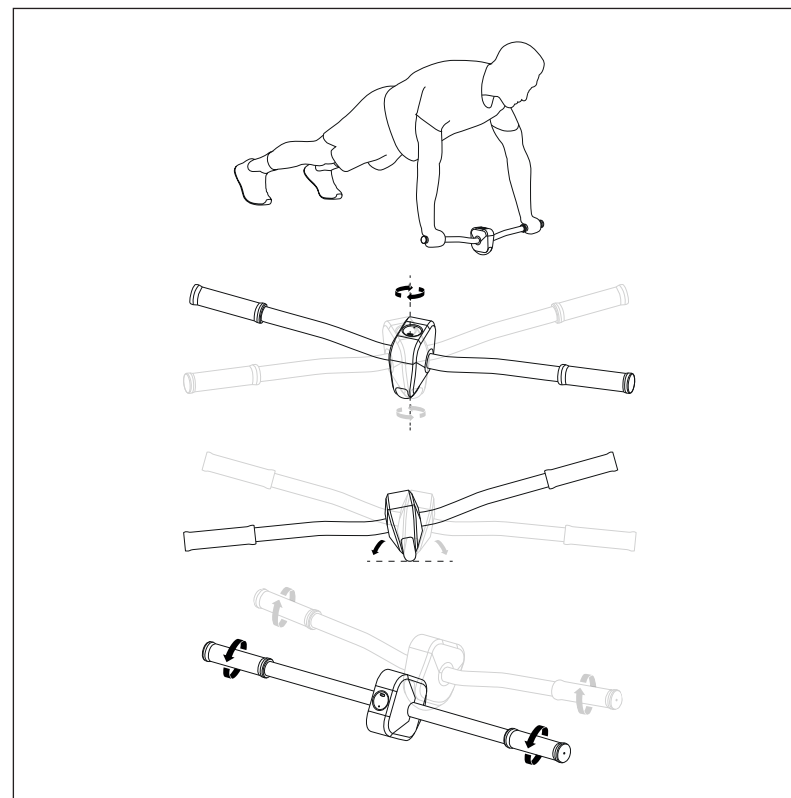
Pairing the product with a mobile device

- Your Balance Bar is in suspension mode. Long-press the center of the smart sensor for a few seconds to switch it on.
- The LED should be blinking red and green, indicating it has entered pairing mode.
- Open the Prozis Go app, press the device button displayed at the bottom of your dashboard screen, and then press "+" to add a device. Select the intended device and follow the instructions.
- Once a connection is established, the product will blink blue three times.
- On the app, you can choose different workout activities according to your fitness goals or preferences.

Reset

Once you pair the Balance Bar with your smartphone, it will be locked to that device. To reset, long-press the center of the smart sensor for about 10 seconds. While doing so, the LED should be blinking blue, and when it's over, the LED should blink in three colors.

Types of exercise:



Check the Prozis Go app for more information about workout activities. Remember that you should use the Balance Bar with the Prozis logo facing you; otherwise, the sensor will not work properly.

TROUBLESHOOTING

Some issues that arise may be solved by the user. If the problem persists after having tried the following solutions, please contact Prozis customer service.

PROBLEM	CAUSE	SOLUTION
The device is not responding.	The battery is drained.	Recharge the battery.

Warranty statement

All electrical and electronic products commercialized by Prozis via www.prozis.com are covered by the warranty applicable to the purchase and sale of consumer goods.

GENERAL CONSIDERATIONS

This document contains the terms and conditions of Prozis' warranty for final consumers.

This warranty is valid exclusively for consumers who purchase the product for non-professional purposes.

WARRANTY PERIOD

Prozis guarantees the product is to remain free from material and production defects for a 3-year period, counting from the date of initial purchase by a consumer and respective delivery, or for longer if legally established by the applicable national law.

In the event that repair is required, this 3-year period is suspended during repair time.

CONSUMABLES

The gradual performance decrease caused by prolonged use of the product's consumable components, such as batteries, is not covered by this warranty unless the malfunction is caused by faulty design, materials or production.

HOW TO MAKE A CLAIM

If the need arises to exercise the rights conceded to you through this warranty, please contact Prozis customer service via the communication channels provided on the Prozis website, and follow the provided instructions or recommendations. Contact and technical assistance information is also provided at the end of this warranty.

Any claims made regarding this warranty will only be valid if proof of purchase is presented by the original customer. This proof of purchase may be the original invoice or receipt, as long as it includes information regarding the date of purchase and the product's model name.

WARRANTY REPAIRS

Any repairs made under this warranty cannot be made by third parties. This warranty does not apply to any repairs, or damage caused directly by such repairs, that have impacted or caused the damage that is the subject of the respective warranty claim.

EXCLUSIONS

The following situations are not covered by this warranty:

1. Any wear and tear of parts and components resulting from normal product use.
2. Cracks, dents, scratches, and other types of superficial damage that only affect the product's appearance.
3. Any malfunction caused by inappropriate use of the product that does not comply with user manual instructions.
4. Use and storage of the product not complying with user manual instructions.
5. Opening of the product by a third party who is not authorized to proceed to its repair.
6. Altering or changing parts or components, whether internal or external.
7. Damage caused by battery leakage resulting from the breaking of any of its components, or from product misuse.
8. Malfunction or damage due to reasons that cannot be ascribed to the production or design of the product.
9. Use of the product in the context of a business, occupation or commerce.
10. Malfunction due to use that does not comply with the technical or security norms in force, or with user manual instructions.

The services provided by Prozis in order to repair or fix any fault or malfunction resulting from the verification of any of the aforementioned excluded situations will be subject to payment of labor, transport and component costs.

The customer shall bear all risks of loss and damage to the product during transportation to Prozis. This warranty will be void if the returned product arrives with labels or stickers that have been removed, damaged, tampered with or modified in any way.

LIMITED RESPONSIBILITY

Prozis cannot be held responsible for indirect damage or loss due to usage of the product.

WHAT TO DO?

To request warranty service, you must first contact Prozis customer service via the communication channels provided on the Prozis website, and follow the provided instructions and recommendations.

Send back the product inside its original packaging, including all accessories and documentation, to the following address:

PROZIS
Rua do Cais n° 198
4830-345 Póvoa de Lanhoso
Braga - Portugal

CONTACTS


Prozis is always available for additional clarification through their customer service communication channel at www.prozis.com/support

PROZIS est une marque déposée de PROZIS.COM, S.A.


PROZIS se réserve le droit d'ajuster ou de modifier le produit ou toute la documentation associée afin d'assurer son adéquation à l'utilisation, à tout moment et sans préavis.


REMARQUE : La dernière version du manuel d'utilisation de ce produit est disponible sur www.prozis.com/user-manuals


Déclaration de conformité légale

 Par le présent document, PROZIS déclare que la Barre d'Équilibre est entièrement conforme à toutes les normes spécifiées dans la législation applicable ainsi qu'aux autres clauses pertinentes.

Prozis sera toujours disponible pour toute explication supplémentaire par le biais des canaux de communication du service client, disponibles sur www.prozis.com/support

 Afin d'éviter tout impact sur l'environnement ou la santé humaine en raison des substances dangereuses présentes dans les appareils électriques et électroniques, les utilisateurs finaux doivent comprendre la signification du symbole représentant une poubelle barrée. Ne jetez pas les appareils électriques et électroniques dans les ordures ménagères non triées, mais plutôt séparément et de façon convenable.

 L'emballage qui protège l'appareil contre les dommages dus au transport est constitué de matériaux non polluants qui peuvent être déposés dans des conteneurs de recyclage locaux. Le code de recyclage est utilisé pour identifier divers matériaux à recycler. Le code se compose du logo de recyclage, censé refléter le type de recyclage, et d'un numéro qui identifie le matériau.

 Le produit et les matériaux d'emballage sont recyclables, mettez-les au rebut séparément pour un meilleur traitement des déchets.

Avertissements de sécurité

Assurez-vous de vous familiariser avec le produit avant de le préparer et de l'utiliser pour la première fois. Pour ce faire, lisez attentivement les instructions d'utilisation suivantes et les consignes de sécurité importantes. Utilisez le produit uniquement tel que décrit et aux fins pour lesquelles il a été conçu. Conservez ces instructions en lieu sûr. Assurez-vous d'inclure toute la documentation lors de la transmission du produit à d'autres personnes.

Utilisation Prévue

Cette barre d'équilibre est un équipement d'entraînement conçu pour améliorer la stabilité musculaire, principalement de la sangle abdominale et des structures articulaires. Grâce à ses caractéristiques et à sa base instable, ce produit est plus efficace que l'exercice traditionnel de la planche pour améliorer la force et la stabilité.



DANGER ! Ce symbole, lorsqu'il est associé à la note **Danger**, signifie un risque élevé. Le non-respect de cet avertissement peut entraîner des blessures corporelles et mortelles.



DANGER POUR LES ENFANTS ET LES PERSONNES HANDICAPÉES

- Les matériaux d'emballage ne sont pas des jouets. Les enfants ne doivent pas jouer avec le matériel d'emballage. Il existe un risque d'étouffement.
- Ce produit peut être utilisé par des enfants de 8 ans et plus ainsi que par des personnes souffrant de handicaps physiques, sensoriels ou mentaux ou manquant d'expérience et de connaissances, lorsqu'elles sont supervisées ou qu'on leur apprend à utiliser le produit en toute sécurité et à comprendre les risques associés.
- Les enfants ne doivent pas jouer avec l'appareil.
- Le nettoyage et l'entretien ne doivent pas être effectués par des enfants sans surveillance.
- Gardez le produit et son cordon hors de la portée des enfants.



DANGER ! RISQUE DE CHOC ÉLECTRIQUE

- Assurez-vous que le câble de charge n'est pas placé de sorte à être endommagé par des arêtes vives ou des points chauds. N'enroulez pas le câble de charge autour de l'appareil.
- N'apportez jamais de modifications au produit. En cas de dysfonctionnement, les réparations doivent être effectuées uniquement par du personnel qualifié.
- N'essayez pas de connecter l'appareil à une prise extérieure. Utilisez uniquement des adaptateurs AC/DC intérieurs pour charger l'appareil.



DANGER ! BATTERIE INTÉGRÉE

- Le produit est alimenté par une batterie lithium-ion rechargeable.
- Il y a un risque d'explosion si les batteries ne sont pas manipulées correctement.
- Les batteries ne sont pas conçues pour être remplacées.
- Lors de l'utilisation de l'appareil, ne l'exposez pas à des températures supérieures à 40°C.
- Des dommages à la batterie pourraient provoquer une explosion et/ou un incendie.
- Ne pas démonter, ouvrir ou déchiqueter la batterie.
- N'exposez pas la batterie à la chaleur ou au feu. Rangez l'appareil à l'abri de la lumière directe du soleil.
- Ne mettez pas la batterie en court-circuit.



DANGER ! RISQUE DE BLESSURES

- N'utilisez ce produit que pour l'usage auquel il est destiné. Une mauvaise utilisation peut entraîner des blessures. Utilisez ce produit conformément à ces instructions uniquement. N'essayez en aucun cas de modifier le produit.
- N'utilisez pas l'appareil s'il y a des dommages visibles sur celui-ci ou sur le câble de charge.
- Consultez toujours votre médecin avant de commencer votre programme d'entraînement. Assurez-vous d'être physiquement apte à l'utiliser.
- N'oubliez pas de toujours vous échauffer avant de faire de l'exercice et de vous entraîner en fonction de votre niveau de forme physique actuel. Le surmenage et le surentraînement peuvent entraîner des blessures graves. Si vous ressentez une gêne, une douleur, une faiblesse ou de la fatigue, arrêtez immédiatement l'entraînement et contactez un médecin.
- L'entraînement en toute sécurité nécessite amplement d'espace. Effectuez les exercices

loin d'objets et d'autres personnes pour assurer la sécurité de tous. Avant d'utiliser l'équipement, assurez-vous que les environs sont libres de toute interférence potentielle.

- Les femmes enceintes ne doivent utiliser l'équipement qu'après avoir consulté leur médecin.
- Ne dépassez pas la charge maximale recommandée.
- Utilisez toujours le produit sur des surfaces planes et lisses.
- N'utilisez pas l'équipement à proximité d'escaliers ou de marches.



DANGER POUR LES ANIMAUX DOMESTIQUES ET LE BÉTAIL

Les appareils électriques peuvent représenter un danger pour les animaux de compagnie et le bétail. En outre, les animaux peuvent également endommager l'appareil. C'est pourquoi vous devez toujours tenir les animaux éloignés des appareils électriques.



ATTENTION ! Ce symbole indique les situations dangereuses qui peuvent entraîner des blessures légères à moyennes, des dommages, un dysfonctionnement et/ou la destruction du produit.

Pour éviter tout dommage ou préjudice aux utilisateurs ou à d'autres personnes, veuillez à respecter les exigences suivantes.



ATTENTION ! RISQUE DE DOMMAGES MATÉRIELS

- Protégez le produit de la saleté, de l'humidité et de la surchauffe et utilisez-le uniquement dans des environnements secs.
- N'exposez pas l'équipement à des températures supérieures à 40 °C/104 °F ou inférieures à -20 °C/-4 °F.
- N'utilisez pas de produits de nettoyage agressifs ou abrasifs.
- Évitez de laisser tomber l'appareil.



NE PAS utiliser à l'extérieur. POUR UN USAGE DOMESTIQUE INTÉRIEUR UNIQUEMENT.

Manuel d'utilisation

CONTENU DE L'EMBALLAGE

- 1 x Barre d'Équilibre
- 1 x Guide rapide

DESCRIPTION DU PRODUIT (voir page 2)

1. Capteur intelligent
2. LED pour indiquer l'activité et l'état de la batterie
3. Port de chargement USB-C

ENTRETIEN ET NETTOYAGE

Nettoyage:

- Éteignez le produit et débranchez tout avant de le nettoyer !
- N'utilisez pas de produits de nettoyage agressifs ou abrasifs ni de matériaux tels que du lait à récurer ou de la paille de fer pour nettoyer les composants. Ils peuvent endommager la surface supérieure de l'appareil.
- Protégez l'appareil des gouttes d'eau et des projections d'eau. Utilisez uniquement un chiffon propre et sec pour nettoyer l'appareil et n'utilisez jamais de liquides corrosifs. Utilisez un chiffon légèrement humide et un produit de nettoyage doux pour enlever toute saleté tenace.
- Veillez à ce que l'humidité ne pénètre pas dans le produit pendant le nettoyage afin d'éviter d'endommager le produit et de devoir effectuer des réparations connexes.

Stockage

- Lorsque vous n'utilisez plus le produit, stockez-le dans un environnement sec, à l'abri de la poussière et de la lumière directe du soleil.
- Si le produit ne doit pas être utilisé pendant une longue période, veillez à le recharger régulièrement pour maintenir les performances de la batterie.
- Rangez votre matériel dans l'emballage d'origine fourni.

INSTRUCTIONS

Instructions de charge :

Pour charger l'appareil, branchez un câble de charge USB dans un adaptateur secteur USB (non inclus) et dans le port de charge du produit. Connectez-le ensuite à une prise de courant.

La LED de l'appareil restera rouge fixe pour indiquer qu'il est en charge et s'allumera en vert une fois le produit complètement chargé. Lorsque la batterie est faible, elle clignote en rouge.

Comment l'utiliser :



Ce produit est contrôlé par une application.

Scannez le code QR pour télécharger l'application depuis l'App Store d'Apple ou la Play Store de Google. Vous pouvez également télécharger l'application depuis notre site : www.prozis.com/fitnesstracker

Connectez-vous à l'application.

Appairage du produit avec un appareil mobile

- Votre Barre d'Équilibre est en mode veille. Appuyez longuement au centre du capteur intelligent pendant quelques secondes pour l'allumer.
- La LED doit clignoter en rouge et vert, indiquant que le produit est en mode d'appairage.
- Ouvrez l'appli Prozis Go, appuyez sur l'icône « Mes appareils » affichée en bas de l'écran

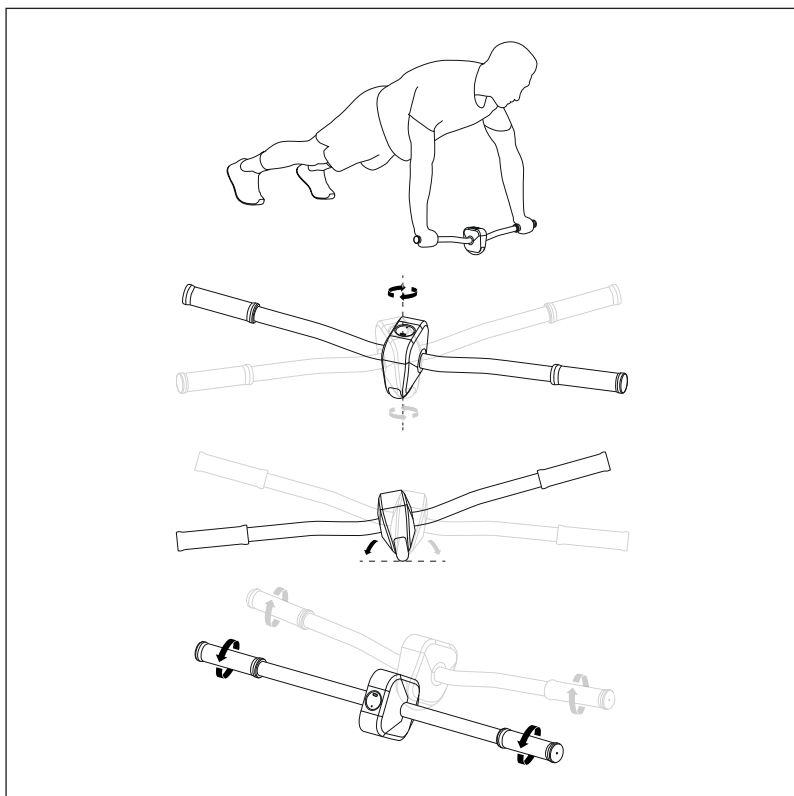
de votre tableau de bord, puis appuyez sur « + » pour ajouter un appareil. Sélectionnez l'appareil souhaité et suivez les instructions.

- Une fois la connexion établie, le produit clignote trois fois en bleu.
- Sur l'application, vous pouvez choisir différentes activités d'entraînement en fonction de vos objectifs de fitness ou de vos préférences.

Réinitialisation

Une fois que vous avez appairé la Barre d'Équilibre avec votre smartphone, elle sera associée à cet appareil. Pour la réinitialiser, appuyez longuement au centre du capteur intelligent pendant environ 10 secondes. Pendant ce temps, la LED doit clignoter en bleu. Une fois que la réinitialisation est complète, la LED doit clignoter en trois couleurs.

Types d'exercices



Consultez l'appli Prozis Go pour plus d'informations sur les exercices. N'oubliez pas que vous devez utiliser la Barre d'Équilibre avec le logo Prozis face à vous.; sinon, le capteur ne fonctionnera pas correctement.

RÉSOLUTION DE PROBLÈMES

Certains problèmes qui surviennent peuvent être résolus par l'utilisateur. Si le problème persiste après avoir essayé les solutions suivantes, veuillez contacter le service client de Prozis.

PROBLÈME	CAUSE	SOLUTION
L'appareil ne répond pas.	La batterie est déchargée.	Rechargez la batterie.

Déclaration de garantie

Tous les produits électriques et électroniques commercialisés par Prozis via www.prozis.com sont couverts par la garantie applicable à l'achat et à la vente de biens de consommation.

CONSIDÉRATIONS GÉNÉRALES

Ce document contient les conditions générales de la garantie de Prozis pour les consommateurs finaux.

Cette garantie s'applique exclusivement aux consommateurs qui achètent le produit à des fins non professionnelles.

PÉRIODE DE GARANTIE

Prozis garantit que le produit est exempt de défauts de matériel et de production pendant une période de 3 ans, à compter de la date d'achat initial par le consommateur et de la livraison respective, ou pendant une période plus longue si elle est légalement établie par la législation nationale applicable.

En cas de réparation, cette période de 3 ans est suspendue pendant la durée de la réparation.

CONSOMMABLES

La diminution progressive des performances causée par l'utilisation prolongée des composants consommables du produit, tels que les piles/batteries, n'est pas couverte par cette garantie, sauf si le dysfonctionnement est dû à un défaut de conception, de matériaux ou de production.

COMMENT FAIRE UNE RÉCLAMATION

En cas de besoin d'exercer les droits qui vous sont concédés par la présente garantie, veuillez communiquer avec le service clients de Prozis via les canaux de communication fournis sur le site de Prozis et suivre les instructions ou recommandations fournies. Les informations

de contact et d'assistance technique sont également fournies à la fin de cette garantie.

Toute réclamation relative à cette garantie ne sera valable que sur présentation d'une preuve d'achat par le client d'origine. Cette preuve d'achat peut être l'original de la facture ou du reçu, pourvu qu'elle comprenne des renseignements sur la date d'achat et le nom du modèle du produit.

RÉPARATIONS SOUS GARANTIE

Toute réparation effectuée dans le cadre de cette garantie ne peut être effectuée par des tiers. Cette garantie ne s'applique pas aux réparations ou aux dommages causés directement par ces réparations, qui ont affecté ou causé les dommages faisant l'objet de la respective réclamation sous garantie.

EXCLUSIONS

Les situations suivantes ne sont pas couvertes par cette garantie :

1. Toute usure des pièces et composants résultant d'une utilisation normale du produit.
2. Fissures, bosses, éraflures et autres types de dommages superficiels qui n'affectent que l'apparence du produit.
3. Tout dysfonctionnement causé par une utilisation inappropriée du produit non conforme aux instructions du manuel d'utilisation.
4. Utilisation et stockage du produit non conformes aux instructions du manuel d'utilisation.
5. Ouverture du produit par un tiers qui n'est pas autorisé à procéder à sa réparation.
6. Modification ou changement de pièces ou de composants, qu'ils soient internes ou externes.
7. Dommages causés par une fuite de batterie résultant de la rupture de l'un de ses composants ou d'une mauvaise utilisation du produit.
8. Dysfonctionnement ou dommages dus à des raisons qui ne peuvent être imputées à la production ou à la conception du produit.
9. Utilisation du produit dans le contexte d'un business, d'une profession ou d'un commerce.
10. Dysfonctionnement dû à une utilisation non conforme aux normes techniques ou de sécurité en vigueur, ou aux instructions du manuel d'utilisation.

Les services fournis par Prozis afin de réparer ou dépanner tout défaut ou dysfonctionnement résultant de la vérification de l'une des situations exclues susmentionnées seront soumis au paiement de frais de main-d'œuvre, de transport et de composants.

Le client supporte tous les risques de perte et d'endommagement du produit pendant le transport vers Prozis. Cette garantie sera annulée si le produit retourné est accompagné d'étiquettes ou d'autocollants qui ont été enlevés, endommagés, altérés ou modifiés de quelque façon que ce soit.

RESPONSABILITÉ LIMITÉE

Prozis ne peut être tenue responsable des dommages indirects ou des pertes dues à l'utilisation du produit.

QUE FAIRE ?

Pour demander le service de garantie, vous devez d'abord contacter le service clients de Prozis via les canaux de communication fournis sur le site de Prozis, et suivre les instructions et recommandations fournies.

Renvoyer le produit dans son emballage d'origine, y compris tous les accessoires et la documentation, à l'adresse suivante :

PROZIS
Rua do Cais n° 198
4830-345 Póvoa de Lanhoso
Braga - Portugal

CONTACTS


Prozis est toujours disponible pour des éclaircissements supplémentaires via les canaux de communication du service clients sur www.prozis.com/support

PROZIS ist eine eingetragene Marke von PROZIS.COM, S.A.


PROZIS behält sich das Recht vor, jederzeit und ohne vorherige Ankündigung, Anpassungen oder Änderungen am Produkt oder der damit verbundenen Dokumentation vorzunehmen, um die Gebrauchstauglichkeit des Produkts sicherzustellen.


HINWEIS: Die aktuellste Version dieser Bedienungsanleitung steht auf www.prozis.com/user-manuals zur Verfügung.


Gesetzliche Konformitätserklärung

 Mittels dieses Dokuments erklärt PROZIS, dass die Smarte Balancestange allen in der geltenden Gesetzgebung festgelegten Standards sowie andere relevante Klauseln vollständig entspricht.

Für jede weitere Erklärung steht Prozis immer über seine Kundendienst-Kommunikationskanäle unter www.prozis.com/support zur Verfügung.

 Um negative Auswirkungen auf die Umwelt oder die menschliche Gesundheit durch gefährliche Stoffe in elektrischen und elektronischen Geräten zu vermeiden, wird vom jeweiligen Endverbraucher erwartet, dass dieser die Bedeutung des Symbols eines durchgestrichenen Abfallbehälters versteht. Entsorgen Sie elektrische und elektronische Altgeräte nicht mit unsortiertem Hausmüll, sondern separat und ordnungsgemäß.

 Die Verpackung, die das Gerät vor Transportschäden schützt, ist aus umweltfreundlichen Materialien hergestellt, die in örtlichen Recyclingbehältern entsorgt werden können. Der Recyclingcode dient zur Identifizierung verschiedener Materialien zum Recycling. Der Code besteht aus dem Recycling-Logo, das die Recyclingart widerspiegeln soll, und einer Nummer, die das Material identifiziert.

 Das Produkt und die Verpackungsmaterialien sind recycelbar. Zur besseren Abfallbehandlung separat entsorgen. Das Triman-Logo ist nur in Frankreich gültig.

Sicherheitswarnungen

Machen Sie sich unbedingt mit dem Produkt vertraut, bevor Sie es für den Gebrauch vorbereiten und zum ersten Mal verwenden. Lesen Sie dazu die folgende Gebrauchsanweisung und die wichtigen Sicherheitshinweise sorgfältig durch. Verwenden Sie das Produkt nur wie beschrieben und für den vorgesehenen Zweck. Bewahren Sie diese Anleitung sorgfältig auf. Legen Sie unbedingt alle Unterlagen bei, wenn Sie das Produkt an andere weitergeben.

Verwendungszweck

Das Balance Board wurde als Trainingsgerät für tiefer liegende Muskelgruppen, Gelenkmobilisierung und Gleichgewichtsverbesserung entwickelt. Dieses Produkt hilft Ihnen, Ihr Gleichgewicht, Ihre Koordination, Ihren Fokus, Ihre Stabilität, Ihre Ausdauer und Ihre Kraft zu verbessern. Das Gerät ist nur für den persönlichen Gebrauch bestimmt. Verwenden Sie es nicht für medizinische oder kommerzielle Zwecke.



GEFAHR! Dieses Symbol in Kombination mit dem Hinweis **Gefahr** weist auf ein hohes Risiko hin. Wenn diese Warnung nicht beachtet wird, kann dies zu Verletzung der Gliedmaßen und zu Lebensgefahr führen.



GEFAHR FÜR KINDER UND MENSCHEN MIT BEHINDERUNG

- Verpackungsmaterialien sind kein Kinderspielzeug. Kinder dürfen nicht damit spielen, da Erstickungsgefahr besteht.
- Dieses Gerät kann von Kindern im Alter ab 8 Jahren und von Personen mit eingeschränkten physischen, sensorischen oder geistigen Fähigkeiten oder mangelnder Erfahrung und/oder Wissen verwendet werden, wenn diese unter Beaufsichtigung stehen oder sie Anweisungen bezüglich der sicheren Verwendung des Geräts erhalten haben und die Risiken verstanden haben.
- Kinder dürfen nicht mit dem Produkt spielen.
- Die Reinigung und Wartung sollte nicht von unbeaufsichtigten Kindern durchgeführt werden.
- Bewahren Sie das Produkt und sein Kabel außerhalb der Reichweite von Kindern auf.



GEFAHR! STROMSCHLAGRISIKO

- Stellen Sie sicher, dass das Ladekabel nicht durch scharfe Kanten oder heiße Stellen beschädigt werden kann. Wickeln Sie das Ladekabel nicht um das Gerät.
- Nehmen Sie niemals Änderungen am Produkt vor. Im Falle einer Fehlfunktion dürfen Reparaturen nur von qualifiziertem Personal durchgeführt werden.
- Versuchen Sie nicht, das Gerät an eine Außensteckdose anzuschließen. Verwenden Sie zum Laden des Geräts nur AC/DC-Adapter für den Innenbereich.



GEFAHR! EINGEBAUTER AKKU

- Das Produkt wird von einem wiederaufladbaren Lithium-Ionen-Akku betrieben.
- Bei unsachgemäßem Umgang mit Batterien besteht Explosionsgefahr.
- Der Akku ist nicht für den Austausch vorgesehen.
- Setzen Sie das Gerät bei der Verwendung keinen Temperaturen über 40°C aus.
- Eine Beschädigung des Akkus könnte eine Explosion und/oder einen Brand verursachen.
- Zerlegen, öffnen oder zerkleinern Sie den Akku nicht.
- Setzen Sie den Akku weder Hitze noch Feuer aus. Bewahren Sie das Gerät vor direkter Sonneneinstrahlung geschützt auf.
- Schließen Sie den Akku nicht kurz.



GEFAHR! VERLETZUNGSRISIKO

- Verwenden Sie dieses Produkt nur für den vorgesehenen Zweck. Missbrauch kann zu Verletzungen führen. Verwenden Sie dieses Produkt nur gemäß dieser Anleitung. Versuchen Sie nicht, das Produkt in irgendeiner Weise zu verändern.
- Verwenden Sie das Gerät nicht, wenn es oder das Ladekabel sichtbare Schäden aufweist.
- Konsultieren Sie immer Ihren Arzt, bevor Sie mit Ihrem Trainingsprogramm beginnen. Stellen Sie sicher, dass Sie für die Nutzung körperlich fit sind.
- Denken Sie immer daran, sich vor dem Training aufzuwärmen und entsprechend Ihrem aktuellen Fitnessniveau zu trainieren. Überanstrengung und Übertraining können zu schweren Verletzungen führen. Wenn Sie Beschwerden, Schmerzen, Schwäche oder Müdigkeit verspüren, brechen Sie das Training sofort ab und wenden Sie sich an einen Arzt.

- Sicheres Training erfordert ausreichend Platz. Führen Sie die Übungen fern von Gegenständen und anderen Personen durch, um die Sicherheit aller zu gewährleisten. Stellen Sie vor der Verwendung des Geräts sicher, dass Ihre Umgebung frei von möglichen Störungen ist.
- Schwangere sollten das Gerät nur nach Rücksprache mit ihrem Arzt verwenden.
- Überschreiten Sie nicht die maximal empfohlene Belastung.
- Verwenden Sie das Produkt immer auf ebenen und glatten Oberflächen.
- Verwenden Sie das Gerät nicht in der Nähe von Treppen oder Stufen.



GEFAHR FÜR UND DURCH HAUSTIERE UND NUTZTIERE

Elektrische Geräte können eine Gefahr für Haustiere und Nutztiere darstellen, zudem können Tiere auch Schäden am Gerät verursachen. Aus diesem Grund sollten Sie Tiere jederzeit von elektrischen Geräten fernhalten.



VORSICHT! Dieses Symbol weist auf gefährliche Situationen hin, die zu leichten bis mittelschweren Verletzungen, Schäden, Fehlfunktionen und/oder zur Zerstörung des Geräts führen können.

Um mögliche Schäden oder Verletzungen von Benutzern oder Dritten zu vermeiden, sollten Sie sich an folgende Anforderungen halten.



VORSICHT! GEFAHR VON SACHSCHÄDEN

- Schützen Sie das Produkt vor Schmutz, Feuchtigkeit und Überhitzung und verwenden Sie es nur in trockenen Umgebungen.
- Setzen Sie das Gerät keinen Temperaturen über 40° C/104° F oder unter -20° C/-4° F aus.
- Verwenden Sie keine aggressiven oder scheuernden Reinigungsmittel.
- Das Gerät darf nicht fallen gelassen werden.



Verwenden Sie das Produkt NIEMALS im Freien. NUR FÜR DEN GEBRAUCH IN INNENRÄUMEN VORGESEHEN.

Benutzerhandbuch

VERPACKUNGSMATERIAL

- 1 x Smarte Balancestange
- 1 x Kurzanleitung

PRODUKTÜBERSICHT (siehe Seite 2)

1. Intelligenter Sensor
2. LED zur Anzeige von Betriebs- und Akkustatus
3. USB-C-Ladeanschluss

WARTUNG UND REINIGUNG

Reinigung:

- Schalten Sie das Produkt vor der Reinigung aus und ziehen Sie alle Stecker!
- Bei der Reinigung der Bauteile keine aggressiven oder scheuernden Reinigungsmittel oder Materialien wie Scheuermilch oder Stahlwolle verwenden. Diese können die Geräteoberfläche beschädigen.
- Schützen Sie das Gerät vor Wassertropfen und Wasserspritzern. Verwenden Sie zur Reinigung des Geräts nur ein sauberes, trockenes Tuch und niemals korrosive Flüssigkeiten. Verwenden Sie ein leicht angefeuchtetes Tuch und ein mildes Reinigungsmittel, um hartnäckigen Schmutz zu entfernen.
- Achten Sie darauf, dass während der Reinigung keine Feuchtigkeit in das Produkt eindringt, um Schäden am Produkt und damit verbundene Reparaturen zu vermeiden.

Lagerung

- Wenn Sie das Produkt nicht mehr verwenden, bewahren Sie es an einem trockenen Ort auf, der vor Staub und direkter Sonneneinstrahlung geschützt ist.
- Wenn das Produkt über einen längeren Zeitraum nicht verwendet werden soll, stellen Sie sicher, dass es regelmäßig aufgeladen wird, um die Akkuleistung aufrechtzuerhalten.
- Bewahren Sie Ihre Ausrüstung in der mitgelieferten Originalverpackung auf.

ANWEISUNGEN

Ladeanleitung:

Um das Gerät aufzuladen, schließen Sie ein USB-Ladekabel an ein USB-Netzteil (nicht im Lieferumfang enthalten) und an den Ladeanschluss des Produkts an. Anschließend das Netzteil in eine Steckdose stecken. Die LED-Leuchte des Geräts leuchtet konstant rot, um anzuzeigen, dass es aufgeladen wird, und leuchtet grün, sobald es vollständig aufgeladen ist. Wenn der Akku schwach ist, blinkt er rot.

Anwendung:



Dieses Produkt ist App-gesteuert. Scannen Sie den QR-Code, um die App aus dem Apple App Store oder dem Google Play Store herunterzuladen. Sie können die App auch von unserer Webseite herunterladen: www.prozis.com/fitnesstracker

Melden Sie sich bei der App an.

Das Produkt mit einem Mobilgerät koppeln

- Ihre Balancestange befindet sich im Schlafmodus. Drücken Sie einige Sekunden lang auf die Mitte des Smart-Sensors, um ihn einzuschalten.
- Die LED-Leuchte sollte rot und grün blinken, was anzeigt, dass der Kopplungsmodus aktiviert wurde.
- Öffnen Sie die Prozis Go-App, drücken Sie die Gerätetaste, die unten auf Ihrem Dash-

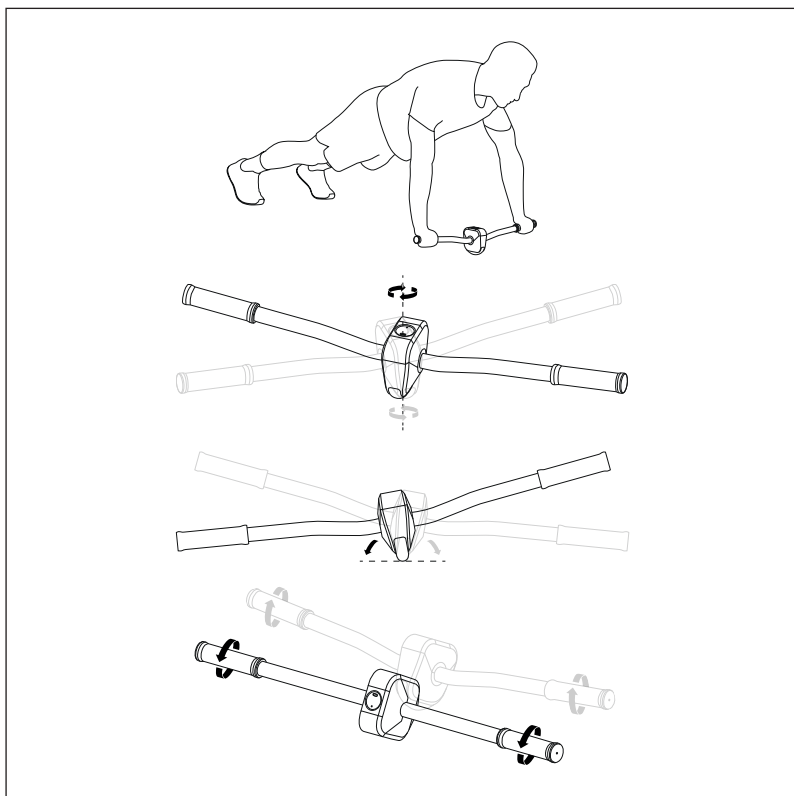
board-Bildschirm angezeigt wird, und drücken Sie dann „+“, um ein Gerät hinzuzufügen.
Wählen Sie das gewünschte Gerät aus und folgen Sie den Anweisungen.

- Sobald eine Verbindung hergestellt ist, blinkt das Produkt dreimal blau.
- In der App können Sie je nach Ihren Fitnesszielen oder Vorlieben verschiedene Trainingsaktivitäten auswählen.

Zurücksetzen

Sobald Sie die Balancestange mit Ihrem Smartphone koppeln, wird es an dieses Gerät gebunden. Zum Zurücksetzen drücken Sie etwa 10 Sekunden lang auf die Mitte des Smart-Sensors. Währenddessen sollte die LED-Leuchte blau blinken und wenn der Vorgang beendet ist, sollte sie in drei Farben blinken.

Übungsarten:



Weitere Informationen zu Trainingsaktivitäten finden Sie in der Prozis Go-App. Denken Sie daran, dass Sie die Balancestange so verwenden sollten, dass das Prozis-Logo zu Ihnen zeigt. Andernfalls funktioniert der Sensor nicht ordnungsgemäß.

FEHLERBEHEBUNG

Einige auftretende Probleme können vom Benutzer behoben werden. Falls das Problem nach Anwendung der folgenden Lösungsvorschläge weiterhin besteht, kontaktieren Sie bitte den Prozis-Kundenservice.

PROBLEM	URSACHE	LÖSUNG
Das Gerät funktioniert nicht.	Der Akku ist leer.	Akku aufladen.

Gewährleistungsbestimmung

Alle elektrischen und elektronischen Produkte, die von Prozis via www.prozis.com vermarktet werden, fallen unter die Gewährleistung, die auf Verbrauchergeschäfte Anwendung findet.

ALLGEMEINES

Dieses Dokument enthält die Bedingungen der Gewährleistung von Prozis für Endkunden. Diese Gewährleistung gilt ausschließlich für Kunden, die Produkte für nichtgewerbliche Zwecke kaufen.

LAUFZEIT DER GEWÄHRLEISTUNG

Prozis garantiert, dass ein Produkt 3 Jahre lang keine Material- und Herstellungsmängeln vorweist. Die Laufzeit beginnt ab dem Kaufdatum des Kunden und die jeweilige Zustellung, kann aber auch länger gelten, falls dies gesetzlich durch das anwendbare nationale Recht festgelegt wurde.

Im Fall, dass eine Reparatur nötig ist, wird die 3-Jahre-Laufzeit während der Reparaturzeit suspendiert.

VERBRAUCHSMATERIALIEN

Eine allmähliche Leistungsabnahme als Resultat eines längeren Gebrauchs der Verbrauchsmaterialien des Produktes, wie beispielsweise Akkus, wird nicht durch die Gewährleistung abgedeckt, es sei denn, die Fehlfunktion wurde durch einen Fehler in der Konstruktion, der Materialien oder der Herstellung verursacht.

WIE WERDEN ANSPRÜCHE GELTEND GEMACHT

Wenn es nötig ist, die durch diese Gewährleistung erteilten Rechte wahrzunehmen, kontaktieren Sie bitte den Prozis Kundenservice durch die auf der Prozis-Webseite zur Verfügung stehenden Kommunikationskanäle und folgen Sie den dort stehenden Anweisungen oder Empfehlungen. Kontaktinformationen und Informationen zum technischen Support stehen

ebenfalls am Ende dieser Gewährleistung.

Jegliche Ansprüche, die bezüglich dieser Gewährleistung geltend gemacht werden, werden erst gültig, wenn der Kaufbeleg durch den ursprünglichen Kunden präsentiert wird. Dieser Kaufbeweis kann die originale Rechnung oder Quittung sein, solange es die Informationen bezüglich des Kaufdatums und des Namens des Produktmodells enthält.

GEWÄHRLEISTUNGSREPARATUREN

Jegliche Reparaturen, die im Rahmen dieser Gewährleistung getätigt wurden, können nicht durch Dritte gemacht werden. Von jeglicher Gewährleistung ausgeschlossen sind Reparaturen oder Schäden, die Resultat aus solchen Reparaturen durch Dritte und durch Dritte beeinflusst oder verursacht wurden.

AUSNAHMEN

Folgende Situationen werden von jeglicher Gewährleistung ausgeschlossen:

1. Jegliche Verschleißerscheinungen von Teilen und Bestandteilen, die durch die normale Produktverwendung entstehen.
2. Risse, Dellen, Kratzer und andere Arten von Oberflächenschäden, die nur das Aussehen des Produktes beeinträchtigen.
3. Jegliche Fehlfunktion, die durch die unsachgemäße Produktverwendung, d.h. die den Anweisungen der Bedienungsanleitung nicht entspricht, entsteht.
4. Wenn die Verwendung und Aufbewahrung des Produktes nicht den Anweisungen der Bedienungsanleitung entspricht.
5. Die Öffnung des Produkts durch eine dritte Partei, die nicht autorisiert ist, diese Reparatur zu tätigen.
6. Das Bearbeiten oder Ändern von Teilen oder Komponenten, seien sie von Innen oder von Außen.
7. Durch auslaufende Batterieflüssigkeit verursachte Schäden, die wiederum durch materielle Schäden an den Komponenten oder durch den Missbrauch des Produktes entstanden sind.
8. Eine Fehlfunktion oder ein Schaden, der nicht auf die Herstellung oder das Design des Produktes zurückgeführt werden kann.
9. Die Verwendung des Produktes im Rahmen einer Geschäftstätigkeit, einer Beschäftigung oder eines Handels.
10. Eine Fehlfunktion aus Gründen, die nicht den geltenden technischen Normen oder Sicherheitsnormen, oder nicht den Anweisungen der Bedienungsanleitung entsprechen.

Treten diese oben genannten Situationen ein, fallen für die durch Prozis gebotenen Dienste zum Reparieren von Defekten oder Fehlfunktionen, und die Kosten für die Reparaturarbeiten, den Transport und Ersatzteile werden dem Kunden in Rechnung gestellt.

Der Kunde trägt alle Risiken für den Verlust und die Schädigung des Produktes im Laufe des Transportes zu Prozis. Der Gewährleistungsanspruch erlischt, falls das Produkt mit Etiketten oder Aufklebern abgegeben wird, die entfernt, geschädigt, geändert oder auf sonstige Weise modifiziert wurden.

BESCHRÄNKTE HAFTUNG

Prozis kann nicht für die indirekte Schädigung oder den Verlust durch die Verwendung des Produktes verantwortlich gemacht werden.

WAS MUSS GEMACHT WERDEN?

Um die Gewährleistungsansprüche gelten zu machen, sollten Sie zuerst den Prozis Kundenservice, durch die auf der Webseite von Prozis zur Verfügung stehenden Kommunikationskanäle, kontaktieren und allen zur Verfügung stehenden Anweisungen und Empfehlungen folgen.

Senden Sie das Produkt in der Originalverpackung, inklusive dem ganzen Zubehör und den Unterlagen, an die folgende Adresse zurück:

PROZIS
Rua do Cais nº 198
4830-345 Póvoa de Lanhoso
Braga - Portugal

KONTAKTE


Der Prozis-Kundenservice steht Ihnen jederzeit für weitere Erläuterungen durch die auf der Webseite stehenden Kommunikationskanäle www.prozis.com/support zur Verfügung.

PROZIS è un marchio registrato di proprietà di PROZIS.COM, S.A.


PROZIS si riserva il diritto di adattare o modificare, in qualsiasi momento e senza alcun preavviso, il prodotto o qualsiasi documentazione ad esso associata, per poterne assicurare l'idoneità all'uso.


NOTA: La versione più recente del manuale d'istruzioni di questo prodotto è disponibile sul sito www.prozis.com/user-manuals


Dichiarazione di conformità legale

 Per mezzo di questo documento, PROZIS dichiara che il prodotto Smart Balance Bar è pienamente conforme a tutte le norme specificate dalla legislazione in vigore, così come a tutte le clausole rilevanti.

Prozis sarà sempre disponibile a prestare qualsiasi ulteriore chiarimento tramite i suoi canali di comunicazione di assistenza al cliente, disponibili sul sito <http://www.prozis.com/support>

 Per evitare qualsivoglia impatto sull'ambiente o sulla salute umana dovuto a sostanze pericolose presenti in dispositivi elettrici o elettronici, gli utenti finali di tali dispositivi sono tenuti a comprendere il significato del simbolo che consiste in un contenitore per rifiuti barrato. Non gettare rifiuti di dispositivi elettrici o elettronici insieme alla spazzatura domestica indifferenziata. Smaltire separatamente ed adeguatamente.

 La confezione che protegge il dispositivo dagli eventuali danni provocati dal trasporto è fatta di materiali non inquinanti completamente riciclabili. Il codice di riciclaggio viene utilizzato per identificare i diversi materiali per lo smaltimento differenziato. Il codice consiste nel logo del riciclaggio, pensato per illustrare il tipo di riciclaggio, e in un numero che identifica il materiale.

 Questo prodotto ed i materiali di imballaggio sono riciclabili. Smaltire separatamente per un miglior trattamento dei rifiuti. Il logo Triman è valido solamente in Francia.

Avvertenze di sicurezza

Assicurarsi di prendere confidenza con il prodotto prima di prepararlo per l'uso e utilizzarlo per la prima volta. Per fare ciò, leggere attentamente le presenti istruzioni per l'uso e le importanti avvertenze di sicurezza. Usare il prodotto solo come descritto e per gli usi ai quali è destinato. Tenere queste istruzioni in un luogo sicuro. Assicurarsi di includere tutta la documentazione nel caso in cui si dia il prodotto a qualcun altro.

Uso previsto

Questo prodotto è stato sviluppato come dispositivo da allenamento per migliorare la stabilità muscolare, principalmente nella zona addominale e nelle strutture articolari di supporto. Grazie alle sue caratteristiche ed alla base vacillante, questo prodotto aiuterà a migliorare maggiormente forza e stabilità rispetto al tradizionale esercizio di plank.



PERICOLO! Questo simbolo, quando seguito dalla nota **Pericolo**, indica un rischio elevato. Il mancato rispetto di questa avvertenza può comportare lesioni fisiche o persino mortali.



PERICOLO PER BAMBINI E PERSONE CON DISABILITÀ

- Il materiale d'imballaggio non è un giocattolo. I bambini non devono giocare con il materiale d'imballaggio a causa dell'esistenza del rischio di soffocamento.
- Questo prodotto può essere usato da bambini di età superiore agli 8 anni e da persone con disabilità di natura fisica, sensoriale o mentale o comunque senza un'adeguata esperienza e conoscenza, se sotto supervisione o se hanno ricevuto istruzioni sull'utilizzo sicuro del prodotto e ne comprendono i possibili rischi.
- I bambini non devono giocare con il prodotto.
- Pulizia e manutenzione non devono essere eseguite da bambini senza supervisione.
- Tenere il prodotto e il suo cavo fuori dalla portata dei bambini.



PERICOLO! RISCHIO DI SCOSSA ELETTRICA

- Assicurarsi che il cavo di ricarica non possa essere danneggiato da spigoli vivi o da punti di calore. Non arrotolare il cavo di ricarica intorno al dispositivo.
- Non effettuare modifiche al prodotto. In caso di guasti, eventuali riparazioni devono essere effettuate soltanto da personale qualificato.
- Non tentare di collegare il dispositivo ad una presa di corrente esterna. Utilizzare solamente adattatori AC/DC interni per ricaricare il dispositivo.



PERICOLO! BATTERIA INCORPORATA

- Questo prodotto è alimentato da una batteria ricaricabile agli ioni di litio.
- Esiste il rischio di esplosione nel caso in cui la batteria non è maneggiata correttamente.
- La batteria non è progettata per poter essere sostituita.
- Durante l'uso del dispositivo, non esporlo a temperature superiori ai 40°C.
- Eventuali danni alla batteria potrebbero causare un'esplosione e/o un incendio.
- Non smontare, aprire o distruggere la batteria.
- Non esporre la batteria al calore o al fuoco. Riporre il dispositivo lontano dalla luce diretta del sole.
- Non causare cortocircuiti alla batteria.



PERICOLO! RISCHIO DI LESIONI

- Utilizzare il prodotto solamente per l'uso al quale è destinato. Un uso improprio può comportare lesioni. Usare il prodotto solamente come indicato dalle presenti istruzioni. Non provare a modificare il prodotto in alcun modo.
- Non utilizzare il dispositivo in caso di danni visibili al prodotto o al suo cavo di ricarica.
- Consultare un medico prima di iniziare un programma di allenamento. Assicurarsi di essere fisicamente idonei per l'uso.
- Ricordarsi sempre di effettuare il riscaldamento prima dell'esercizio fisico e di allenarsi rispettando il proprio livello di forma. Sforzi o allenamenti eccessivi possono comportare lesioni gravi. In caso di malessere, dolore, debolezza o spossatezza, interrompere immediatamente l'allenamento e contattare un medico.

- Un allenamento in sicurezza richiede spazio. Eseguire gli esercizi lontani da oggetti e altre persone, al fine di garantire la sicurezza di tutti. Prima di usare il dispositivo, assicurarsi che non ci siano potenziali interferenze intorno a sé.
- Durante la gravidanza, utilizzare il dispositivo solo dopo aver consultato un medico.
- Non eccedere il carico massimo raccomandato.
- Utilizzare il prodotto solo su superfici piane e regolari.
- Non utilizzare il dispositivo vicino a scale o scalini.



PERICOLO PER E DA ANIMALI DOMESTICI E DA ALLEVAMENTO

I dispositivi elettronici possono comportare un rischio per animali domestici e da allevamento. Inoltre, anche gli animali possono causare danni al dispositivo. Per questo motivo, tenere sempre gli animali fuori dalla portata di dispositivi elettrici.



ATTENZIONE! Questo simbolo evidenzia situazioni di pericolo che potrebbero portare a lesioni minori o moderate, danni, malfunzionamento e/o distruzione del dispositivo.

Per evitare danni o lesioni agli utenti o ad altre persone, assicurarsi di rispettare i seguenti requisiti.



ATTENZIONE! RISCHIO DI DANNI MATERIALI

- Proteggere il prodotto da sporco, umidità e surriscaldamento e utilizzarlo soltanto in ambienti asciutti.
- Non esporre il dispositivo a temperature superiori ai 40°C/104°F o inferiori ai -20°C/-4°F.
- Non utilizzare detergenti aggressivi o abrasivi.
- Non lasciar cadere il prodotto.



NON utilizzare all'aperto. ESCLUSIVAMENTE PER USO DOMESTICO INTERNO.

Manuale dell'utente

CONTENUTO DELLA CONFEZIONE

- 1 x Balance Bar
- 1 x Guida rapida

DESCRIZIONE DEL PRODOTTO (vedere pagina 2)

1. Sensore intelligente
2. Indicatore a LED dell'attività e dello stato della batteria
3. Porta di ricarica USB-C

PULIZIA E MANUTENZIONE

Pulizia:

- Spegnerne il prodotto e rimuovere le batterie prima della pulizia.
- Non pulire i componenti del dispositivo utilizzando detergenti o materiali aggressivi o abrasivi come sgrassatori o lana d'acciaio. Tali materiali potrebbero danneggiare la superficie del dispositivo.
- Proteggere il dispositivo da gocce e schizzi d'acqua. Pulire il dispositivo con un panno pulito e asciutto e non utilizzare liquidi corrosivi. Per rimuovere lo sporco ostinato, usare un panno leggermente umido ed un detergente delicato.
- Assicurarsi che non entri umidità all'interno del prodotto durante la pulizia, in modo tale da evitare danni e relative riparazioni.

Conservazione

- Quando non si utilizza il prodotto, conservarlo in un luogo asciutto, al riparo dalla polvere e dalla luce diretta del sole.
- Se il dispositivo non dovesse essere utilizzato per un periodo di tempo prolungato, ricaricarlo comunque regolarmente. Questo aiuta a mantenere le prestazioni della batteria.
- Conservare il prodotto nella custodia originale fornita.

ISTRUZIONI

Istruzioni per la ricarica:

Per ricaricare il dispositivo, collegare un cavo di ricarica USB ad un adattatore USB (non incluso) e alla porta di ricarica del prodotto. Dopodiché, collegare l'adattatore ad una presa di corrente.

L'indicatore a LED mostrerà una luce rossa fissa ad indicare che il dispositivo è in carica. La luce diventerà verde una volta carico. Quando la batteria è quasi esaurita, apparirà una luce rossa lampeggiante.

Istruzioni per l'uso:



Questo prodotto è controllato tramite app.

Scannerizzare il codice QR per scaricare l'app dall'App Store Apple o dal Google Play Store. È possibile scaricare l'app anche dal sito www.prozis.com/fitnesstracker

Registrarsi sull'app.

Abbinare il prodotto ad un dispositivo mobile

- Il dispositivo sarà in modalità sospensione. Per accendere il dispositivo, tenere premuto per qualche secondo il centro del sensore intelligente.
- L'indicatore a LED dovrebbe mostrare delle luci di colore verde e rosso alternate.
- Aprire l'app Prozis Go, cliccare sulla sezione "dispositivi" in basso nel pannello di controllo e cliccare su "+" per aggiungere un dispositivo. Selezionare il dispositivo desiderato e

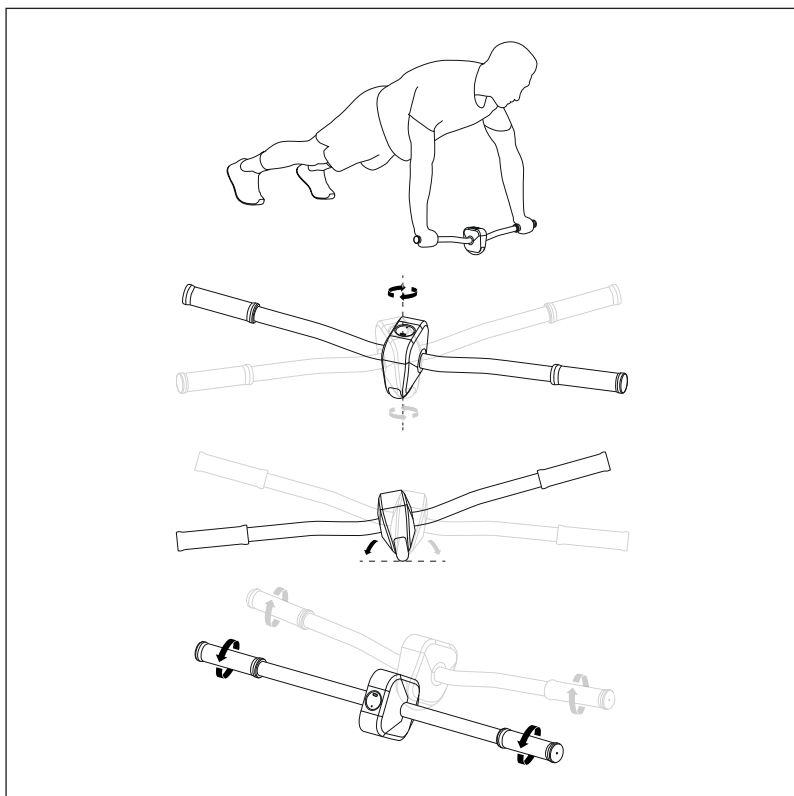
seguire le istruzioni.

- Una volta stabilita la connessione, il dispositivo mostrerà una luce blu che lampeggerà tre volte.
- Sull'app, è possibile scegliere diverse attività di allenamento a seconda dei propri obiettivi e preferenze.

Ripristino

Una volta che il dispositivo è stato abbinato a uno smartphone, vi resterà collegato. Per resettare, tenere premuto il centro del sensore intelligente per circa 10 secondi. L'indicatore a LED dovrebbe mostrare una luce blu lampeggiante e, dopo dieci secondi, delle luci lampeggianti di tre colori.

Tipi di esercizi:



Consulta l'app Prozis Go per maggiori informazioni sugli esercizi disponibili. Ricordarsi di usare il dispositivo con il logo Prozis verso di sé o il sensore non funzionerà correttamente.

RISOLUZIONE DEI PROBLEMI

Alcuni problemi che dovessero emergere possono essere risolti dall'utente. Se il problema dovesse persistere dopo aver provato le seguenti soluzioni, si prega di contattare il servizio clienti Prozis.

PROBLEMA	CAUSA	SOLUZIONE
Il dispositivo non risponde.	La batteria è scarica.	Ricaricare la batteria.

Dichiarazione di garanzia

Tutte le apparecchiature elettriche ed elettroniche vendute da Prozis sul sito www.prozis.com sono coperte da garanzia applicabile agli acquisti e alle vendite di beni di consumo.

CONSIDERAZIONI GENERALI

Questo documento contiene i termini e le condizioni della garanzia di Prozis per il consumatore finale.

Questa garanzia è valida esclusivamente per il consumatore che acquista prodotti per un uso non professionale.

PERIODO DI GARANZIA

Prozis garantisce che le apparecchiature rimangano senza difetti, del materiale e del prodotto stesso, per un periodo di 3 anni a partire dalla data iniziale dell'acquisto da parte del consumatore e della relativa consegna, o per un tempo maggiore, se legalmente stabilito dalla normativa nazionale applicabile.

In caso di riparazione, il periodo di 3 anni è sospeso durante il tempo richiesto dalla riparazione.

BENI DI CONSUMO

La graduale diminuzione delle prestazioni, causata dall'uso prolungato delle componenti deteriorabili, come le batterie, non è coperta da questa garanzia, a meno che il malfunzionamento non sia causato da un difetto di design, materiale o produzione.

COME EFFETTUARE UN RECLAMO

In caso esista il motivo per esercitare il diritto concesso al consumatore da questa garanzia, preghiamo di contattare l'Assistenza Clienti di Prozis attraverso i canali presenti sul sito di Prozis e di seguire le istruzioni e i consigli riportati. I contatti e le informazioni per l'assistenza tecnica si trovano anche alla fine di questa garanzia.

Qualsiasi reclamo effettuato in relazione a questa garanzia sarà valido solo su presentazione di una prova di acquisto da parte del cliente originale. Questa prova può essere la fattura o ricevuta originale, premesso che presenti le informazioni relative alla data dell'acquisto e al nome del modello del prodotto.

RIPARAZIONI IN GARANZIA

Qualsiasi riparazione nell'ambito della presente garanzia non può essere effettuata da terzi. Questa garanzia non si applica a nessun tipo di riparazione o danno causato direttamente da tali riparazioni, che abbiano avuto un impatto o abbiano causato i danni che costituiscono l'oggetto del corrispondente reclamo di garanzia.

ECCEZIONI

Le situazioni seguenti non sono coperte dalla presente garanzia:

1. Qualsiasi usura a parti e componenti che risulti dal normale utilizzo del dispositivo.
2. Crepe, ammaccature, graffi, e altri tipi di danni superficiali che riguardano solo l'aspetto del prodotto.
3. Qualsiasi malfunzionamento causato da utilizzo inappropriato che non rispetta le istruzioni del manuale d'uso.
4. Utilizzo e conservazione del prodotto che non rispetta le istruzioni del manuale d'uso.
5. Apertura del prodotto da terzi non autorizzati a procedere alla riparazione.
6. Alterazione o modifica di parti o componenti, sia interne che esterne.
7. Danni causati da perdite della batteria, provocate da un guasto di una sua qualsiasi componente, oppure da uso improprio del prodotto.
8. Malfunzionamenti o danni causati da situazioni non ascrivibili alla produzione o all'ideazione dell'apparecchiatura.
9. Uso del prodotto in contesti aziendali, professionali o commerciali.
10. Malfunzionamento causato da utilizzo che non rispetta la normativa tecnica e di sicurezza in vigore.

I servizi forniti da Prozis con il fine di riparare o aggiustare qualsiasi tipo di difetto o malfunzionamento derivante da una delle situazioni eccezionali sopracitate, saranno soggetti al pagamento di manodopera, trasporto e costi della componente.

Il cliente deve supportare tutti i rischi di perdita e danno al prodotto durante il trasporto verso la Prozis. Questa garanzia è nulla se l'apparecchiatura restituita non riporta correttamente l'etichetta o l'adesivo, perché rimossi, danneggiati, manomessi o modificati in qualsiasi modo.

RESPONSABILITÀ LIMITATA

Prozis non può ritenersi responsabile per danni o perdita indiretti, dovuti all'uso del prodotto.

COSA FARE?

Al fine di richiedere un servizio di garanzia, il cliente dovrà contattare prima di tutto l'Assistenza Clienti di Prozis attraverso i canali presenti sul sito di Prozis e seguire le istruzioni e i consigli riportati.

Restituire il prodotto all'interno della scatola originale, inclusi tutti gli accessori e i documenti presenti al suo interno, all'indirizzo seguente:

PROZIS
Rua do Cais nº 198
4830-345 Póvoa de Lanhoso
Braga - Portugal

CONTATTI


Prozis è sempre disponibile per ulteriori chiarimenti. Contatta l'Assistenza Clienti all'indirizzo: www.prozis.com/support

PROZIS es una marca registrada de PROZIS.COM, S.A.

PROZIS se reserva el derecho de ajustar o modificar el producto o la documentación asociada en cualquier momento y sin previo aviso a fin de garantizar la idoneidad para su uso.

NOTA: La versión más reciente del manual de usuario de este producto está disponible para consulta en www.prozis.com/user-manuals

Conformidad legal

 Mediante el presente documento, PROZIS declara que la Barra de Equilibrio cumple con todos los requisitos especificados en la legislación vigente, así como en otras disposiciones pertinentes.

Para cualquier información adicional, Prozis estará siempre a su disposición a través de nuestros canales de comunicación del Servicio de Atención al Cliente, disponibles en www.prozis.com/support



A fin de evitar cualquier impacto sobre el medio ambiente o la salud humana debido a sustancias peligrosas presentes en dispositivos eléctricos y electrónicos, los usuarios finales de dichos dispositivos deben comprender el significado del símbolo que consiste en un contenedor de basura tachado con una X. No deseche aparatos eléctricos y electrónicos con la basura doméstica. Deposítelos en el contenedor de reciclaje correspondiente.



El embalaje que protege el dispositivo contra daños durante el transporte se ha fabricado con materiales no contaminantes y se puede desechar en los contenedores de reciclaje convencionales. El código de reciclaje se utiliza para identificar el material del que está hecho un artículo, a fin de facilitar su reciclaje. Consta del símbolo de reciclaje que debe reflejar el tipo y el número que identifica el material.



El producto y los materiales de embalaje son reciclables. Deséchelos por separado para un mejor tratamiento de los residuos. El etiquetado Triman solo es válido en Francia.

Advertencias de seguridad

Lea atentamente las siguientes instrucciones de uso y las indicaciones importantes de seguridad para familiarizarse con el producto antes de prepararlo para su uso y de utilizarlo por primera vez. Utilice el producto según lo indicado y exclusivamente para el uso previsto. Guarde estas instrucciones en un lugar seguro. Adjunte toda la documentación en caso de dejar el producto a terceras personas.

Uso adecuado

Esta Tabla de Equilibrio es un equipo de entrenamiento diseñado para llegar a los grupos musculares más profundos, aumentar la movilidad de las articulaciones y mejorar el equilibrio.

Este producto le ayudará a mejorar el equilibrio, la coordinación, la concentración, la estabilidad, la resistencia y la fuerza. Está destinado solo para uso personal, no lo utilice para fines médicos o comerciales.



¡PELIGRO! Este símbolo, acompañado de la advertencia **Peligro**, indica un riesgo elevado. Ignorar este aviso puede provocar lesiones o incluso la muerte.



PELIGRO PARA NIÑOS Y PERSONAS CON DISCAPACIDAD

- Los materiales de embalaje no son juguetes. Los niños no deben jugar con los materiales de embalaje debido al riesgo de asfixia.
- Este producto es apto para niños a partir de 8 años y personas con facultades físicas, sensoriales o mentales reducidas, o que no tengan la experiencia o el conocimiento suficientes, siempre y cuando estén supervisadas o guiadas para usar el producto con seguridad y entiendan los riesgos que implica.
- Asegúrese de que los niños no jueguen con este aparato.
- La limpieza y el mantenimiento no deben llevarse a cabo por niños sin supervisión.
- Mantenga el producto y su cable fuera del alcance de los niños.



¡PELIGRO! RIESGO DE DESCARGA ELÉCTRICA

- Asegúrese de que el cable de carga no resulte dañado por bordes afilados o superficies calientes. No lo enrolle alrededor del aparato.
- No modifique nunca el producto usted mismo. En caso de avería, las reparaciones solo deben llevarse a cabo por personal cualificado.
- No lo utilice en enchufes eléctricos al aire libre. Utilice únicamente adaptadores de CA/CC de interiores para cargar el dispositivo.



¡PELIGRO! BATERÍA INTEGRADA

- Este producto funciona con una batería recargable de iones de litio.
- Existe riesgo de explosión si las baterías no se manipulan correctamente.
- Las baterías no son reemplazables.
- Al utilizar el dispositivo, no lo exponga a temperaturas superiores a 40 °C.
- Cualquier daño a la batería podría causar una explosión y/o un incendio.
- No desmonte, abra ni destruya la batería.
- No exponga la batería al calor o al fuego. Guarde el dispositivo lejos de la luz solar directa.
- No provoque un cortocircuito en la batería.



¡PELIGRO! RIESGO DE LESIONES

- Utilice este producto exclusivamente para el uso previsto. El mal uso puede provocar lesiones. Utilice este producto únicamente de acuerdo con estas instrucciones. No intente modificar el producto de ninguna manera.
- No utilice el dispositivo si este o el cable de alimentación presentan daños visibles.
- Consulte siempre con su médico antes de comenzar su programa de ejercicios. Asegúrese de estar en buena forma física para usarlo.
- Recuerde siempre calentar antes de hacer ejercicio y entrenar en función de su estado

físico. Entrenar o realizar esfuerzos por encima de su capacidad pueden provocar lesiones graves. Si nota alguna molestia, dolor, debilidad o fatiga, deje de entrenar inmediatamente y consulte a su médico.

- Asegúrese de disponer de espacio suficiente para entrenar de manera segura. Realice los ejercicios lejos de objetos y otras personas para garantizar la seguridad de todos. Antes de usar el equipo, asegúrese de que su entorno esté libre de posibles interferencias.
- Las mujeres embarazadas solo deben usar el equipo después de consultar a su médico.
- No supere la carga máxima recomendada.
- Utilice siempre el producto sobre superficies planas y estables.
- No utilice el equipo cerca de escaleras o escalones.



PELIGRO PARA Y DEBIDO A MASCOTAS Y GANADO

Los dispositivos eléctricos pueden representar un peligro para mascotas y ganado. Además, los animales también pueden causar daños al dispositivo. Por esta razón, debe mantener a los animales alejados de los dispositivos eléctricos en todo momento.



¡ATENCIÓN! Este símbolo identifica situaciones peligrosas que pueden provocar lesiones leves o de gravedad media, daños, avería y/o destrucción del dispositivo.

Para evitar posibles daños o lesiones a los usuarios u otras personas, asegúrese de cumplir con los requisitos descritos a continuación.



¡ATENCIÓN! RIESGO DE DAÑOS MATERIALES

- Proteja el producto de suciedad, humedad y sobrecalentamiento. Utilícelo solo en ambientes secos.
- No exponga el equipo a temperaturas superiores a 40 °C/104 °F o inferiores a -20 °C/-4 °F.
- No utilice productos de limpieza agresivos o abrasivos.
- No deje caer el producto.



NO lo utilice en exteriores al aire libre. SOLO PARA USO DOMÉSTICO EN INTERIORES.

Manual de usuario

CONTENIDO DE LA CAJA

- 1 x Barra de Equilibrio
- 1 x Guía rápida

DESCRIPCIÓN DEL PRODUCTO (véase página 2)

1. Sensor inteligente
2. LED indicador de actividad y estado de la batería
3. Puerto de carga USB-C

MANTENIMIENTO Y LIMPIEZA

Limpieza:

- ¡Apague el producto y desenchufe todos los cables antes de limpiarlo!
- No utilice productos de limpieza agresivos o abrasivos ni materiales como estropajos de acero o limpiadores corrosivos para limpiar los componentes del producto, ya que estos pueden dañar su superficie.
- Proteja el producto de goteos o salpicaduras de agua. Utilice únicamente un paño limpio y seco para limpiarlo y nunca use líquidos corrosivos. Para eliminar la suciedad persistente, utilice un paño ligeramente húmedo y un producto de limpieza suave.
- Para evitar daños y reparaciones relacionadas con estos, asegúrese de que no entre humedad en el producto mientras lo limpia.

Almacenamiento

- Cuando no utilice el producto, guárdelo en un ambiente seco, protegido del polvo y de la luz solar directa.
- Cuando no utilice el dispositivo durante largos períodos de tiempo, cargue la batería regularmente para evitar que se deteriore.
- Guarde el producto en el embalaje original suministrado.

INSTRUCCIONES

Instrucciones de carga:

Para cargar el dispositivo, conecte un cable de carga USB a un adaptador de corriente USB (no incluido) y al puerto de carga del producto. Luego enchúfelo a una toma de corriente. El indicador LED permanecerá encendido en rojo durante la carga y se iluminará en verde cuando esté completamente cargado. Parpadeará en rojo cuando tenga poca batería.

Utilización:



Producto controlado por aplicación.

Escanee el código QR para descargar la aplicación de Apple App Store o Google Play Store. También puede descargar la aplicación desde nuestro sitio web: www.prozis.com/fitnesstracker

Inicie sesión en la aplicación.

Conexión del producto a un dispositivo móvil

- Su Barra de Equilibrio está en modo reposo. Para encenderla, mantenga presionado el centro del sensor inteligente durante algunos segundos.
- El indicador LED empezará a parpadear en rojo y verde para indicar que ha pasado al modo conexión.
- Abra la aplicación Prozis Go, pulse el botón situado en la parte inferior del panel de ajustes y luego pulse «+» para añadir un dispositivo. Seleccione el dispositivo deseado y siga las

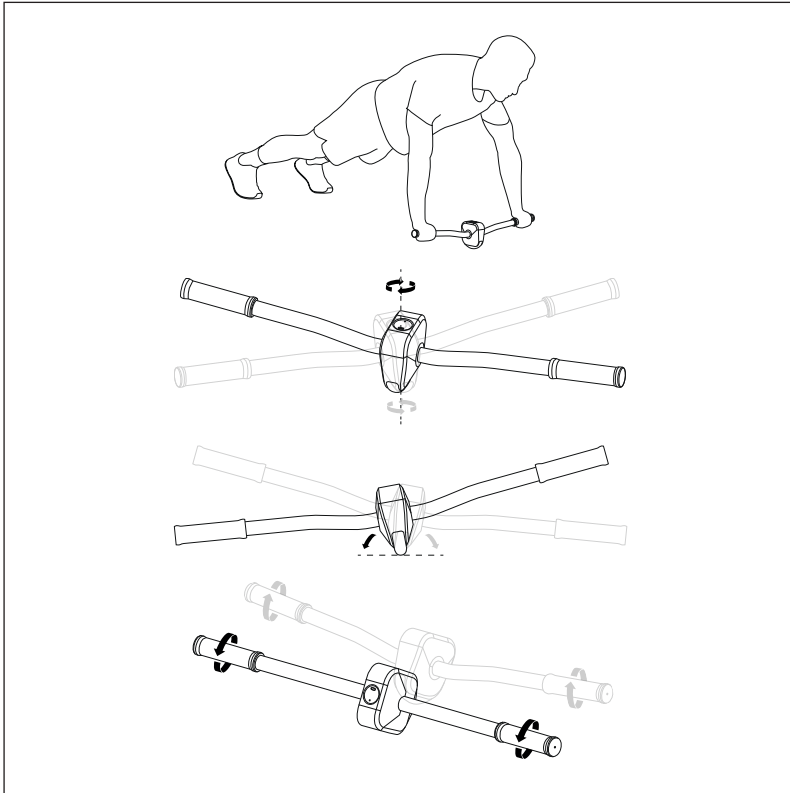
instrucciones.

- Una vez establecida la conexión, el dispositivo parpadeará en azul tres veces.
- En la aplicación, puede elegir diferentes entrenamientos según sus objetivos o preferencias.

Reinicio

Al conectar la Barra de Equilibrio a su teléfono, esta quedará asociada a ese dispositivo. Para reiniciarla, mantenga presionado el centro del sensor inteligente durante unos 10 segundos. En ese instante el indicador LED parpadeará en azul y, cuando termine, parpadeará en tres colores.

Tipos de ejercicio:



Consulte la aplicación Prozis Go para obtener más información sobre ejercicios. Recuerde que debe usar la Barra de Equilibrio con el logo de Prozis hacia usted. De lo contrario, el sensor no funcionará correctamente.

SOLUCIÓN DE PROBLEMAS

El usuario puede solucionar algunos problemas. Si el problema persiste después de llevar a cabo las siguientes soluciones, póngase en contacto con el Servicio de Atención al Cliente de Prozis.

PROBLEMA	CAUSA	SOLUCIÓN
El dispositivo no responde correctamente.	La batería se ha agotado.	Cargue la batería.

Certificado de garantía

Todos los productos eléctricos y electrónicos comercializados por Prozis a través de www.prozis.com están cubiertos por la garantía aplicable a la compraventa de bienes de consumo.

CONSIDERACIONES GENERALES

En el presente documento se describen los términos y condiciones de la garantía que Prozis ofrece a sus clientes finales.

La presente garantía se aplica exclusivamente a los clientes que adquieran el producto para fines no profesionales.

PERÍODO DE GARANTÍA

Prozis garantiza que el producto no presentará defectos de materiales ni de fabricación durante un período de 3 años a partir de la fecha de compra por parte del cliente y su respectiva entrega, o durante un periodo más largo si así lo establece la legislación nacional vigente.

En caso de que el producto requiera reparación, el plazo de garantía de 3 años se suspende durante el período en que el artículo se encuentre en reparación.

CONSUMIBLES

La reducción gradual del rendimiento como consecuencia del uso prolongado de los componentes consumibles del producto, como las pilas/baterías, no está cubierta por esta garantía a menos que la avería sea atribuible a defectos de diseño, material o fabricación.

CÓMO PRESENTAR UNA RECLAMACIÓN

Para poder ejercer su derecho de garantía, deberá ponerse en contacto con el Servicio de Atención al Cliente de Prozis a través de los canales de comunicación indicados en la página web de Prozis y seguir las instrucciones o recomendaciones proporcionadas.

La información de contacto y asistencia técnica también se encuentra disponible al final de la presente garantía.

Cualquier reclamación relacionada con la presente garantía solo será válida si el cliente original presenta el justificante de compra, pudiendo este ser la factura o el recibo original que permita comprobar la fecha de compra y el modelo del producto.

REPARACIONES EN GARANTÍA

Las reparaciones en garantía no puede efectuarse por servicios técnicos de terceras partes. La presente garantía no cubre reparaciones o daños directamente ocasionados por dichas reparaciones que hayan afectado o provocado los daños que son objeto de la reclamación de garantía.

EXCLUSIONES

Quedan excluidas de la cobertura los siguientes casos:

1. Cualquier desgaste de piezas y componentes como consecuencia del uso normal del producto.
2. Daños estéticos externos como agrietamientos, abolladuras, arañazos y otros tipos de daños superficiales.
3. Cualquier avería provocada por un uso inadecuado del producto, contraviniendo lo especificado en las instrucciones del manual de uso.
4. Uso y almacenamiento inadecuado del producto, contraviniendo lo especificado en las instrucciones del manual de uso.
5. Intento de reparación del producto por un tercero no autorizado.
6. Cambios o alteraciones de piezas o componentes internos o externos.
7. Daños producidos por fuga del contenido de las pilas/baterías como consecuencia de la ruptura de cualquiera de sus componentes, o por el uso incorrecto del producto.
8. Averías o daños por razones que no pueden atribuirse a la fabricación o diseño del producto.
9. Uso del producto en actividades profesionales, comerciales o empresariales.
10. Avería debido a un uso que no respeta las normas técnicas o de seguridad vigentes o las instrucciones del manual del uso.

Los servicios proporcionados por Prozis de reparación o arreglo de cualquier fallo o avería como consecuencia de cualquiera de las situaciones excluidas anteriormente mencionadas estarán sujetos al pago de costes de mano de obra, transporte y componentes.

El cliente asumirá todos los riesgos de pérdidas y daños que pueda sufrir el producto durante el transporte a Prozis. La presente garantía quedará anulada si las etiquetas o los adhesivos del producto devuelto han sido retirados o están dañados, manipulados o modificados de alguna manera.

LIMITACIÓN DE RESPONSABILIDAD

Prozis no se responsabiliza de daños o pérdidas indirectos como consecuencia del uso del producto.

CÓMO SOLICITAR EL SERVICIO DE GARANTÍA

Para obtener el servicio de garantía, primero deberá ponerse en contacto con el Servicio de Atención al Cliente de Prozis a través de los canales de comunicación indicados en la página web de Prozis y seguir las instrucciones o recomendaciones proporcionadas.

Envíe el producto en su embalaje original, incluyendo todos los accesorios y documentación a la siguiente dirección:

PROZIS
Rua do Cais nº 198
4830-345 Póvoa de Lanhoso
Braga - Portugal

CONTACTO


Para cualquier información adicional, Prozis estará siempre a su disposición a través de nuestro canal de comunicación del Servicio de Atención al Cliente, disponible en www.prozis.com/support

PROZIS é uma marca comercial registada da PROZIS.COM, S.A.


A PROZIS reserva-se o direito de ajustar ou modificar o produto ou qualquer documentação associada com o intuito de garantir a sua aptidão para utilização, a qualquer altura e sem aviso prévio.


NOTA: A versão mais recente do manual de utilizador deste produto está disponível para consulta no site www.prozis.com/user-manuals


Declaração de conformidade legal

 A PROZIS declara pelo presente documento que a Barra de Equilíbrio está totalmente em conformidade com todas as normas especificadas na legislação aplicável, bem como com outras cláusulas relevantes.

A Prozis está sempre disponível para esclarecimentos adicionais através dos canais de comunicação de apoio ao cliente em www.prozis.com/support

 Para evitar qualquer impacto no ambiente ou na saúde humana devido a substâncias perigosas presentes em dispositivos elétricos e eletrónicos, espera-se que os utilizadores finais de tais dispositivos compreendam o significado do símbolo que consiste num contendor do lixo riscado. Não elimine equipamentos elétricos e eletrónicos juntamente com resíduos domésticos indiferenciados, mas sim de forma separada e adequada.

 A embalagem que protege o dispositivo contra danos de transporte é feita de materiais não poluentes que podem ser eliminados nos pontos de reciclagem locais. O código de reciclagem é utilizado para identificar vários materiais para reciclagem. O código é composto pelo logótipo da reciclagem, que deve refletir o tipo de reciclagem, e por um número, que identifica o material.

 O produto e os materiais da embalagem são recicláveis. Elimine-os separadamente para um tratamento mais adequado dos resíduos. O logótipo Triman é válido apenas em França.

Avisos de segurança

Certifique-se de que se familiariza com o produto antes de o preparar e de o utilizar pela primeira vez. Para isso, leia atentamente estas instruções de utilização e os avisos de segurança importantes. Utilize o produto apenas da forma descrita e para os fins a que se destina. Mantenha estas instruções em local seguro. Certifique-se de incluir toda a documentação antes de emprestar o produto a outras pessoas.

Utilização prevista

A Prancha de Equilíbrio foi concebida como um dispositivo de treino para grupos de músculos mais profundos, mobilização de articulações e melhoria do equilíbrio.

Este produto ajudará a melhorar o seu equilíbrio, coordenação, atenção, estabilidade, resistência e força. O dispositivo destina-se apenas a uso pessoal. Não o utilize para fins médicos ou comerciais.



PERIGO! Este símbolo, em combinação com a nota **Perigo**, alerta para uma situação de risco elevado. O não cumprimento deste aviso poderá causar lesões nos membros e risco de vida.



PERIGO PARA CRIANÇAS E PESSOAS COM INCAPACIDADES

- Os materiais da embalagem não são brinquedos. As crianças não devem brincar com os materiais da embalagem. Existe o risco de asfixia.
- Este produto pode ser utilizado por crianças com idade igual ou superior a 8 anos e por pessoas com capacidades físicas, sensoriais ou mentais limitadas ou sem experiência e entendimento adequados, desde que sejam supervisionadas ou se recebam instruções relativas à utilização segura do produto e compreendam os riscos envolvidos.
- As crianças não devem brincar com o equipamento.
- A limpeza e a manutenção não devem ser realizadas por crianças sem supervisão.
- Mantenha o produto e o respetivo cabo fora do alcance das crianças.



PERIGO! RISCO DE CHOQUE ELÉTRICO

- Certifique-se de que o cabo de carregamento não é danificado por rebordos afiados ou pontos quentes. Não enrole o cabo de carregamento à volta do aparelho.
- Nunca faça modificações ao produto. Em caso de avaria, a reparação deve ser realizada apenas por pessoal qualificado.
- Não tente ligar o dispositivo a uma tomada no exterior. Utilize apenas adaptadores AC/DC para carregar o dispositivo.



PERIGO! BATERIA INTERNA

- O produto possui uma bateria de íões de lítio recarregável.
- Há risco de explosão se as baterias não forem manuseadas corretamente.
- As baterias não foram concebidas para serem substituídas.
- Durante a utilização, não exponha o produto a temperaturas superiores a 40°C.
- Se a bateria sofrer danos, pode causar uma explosão e/ou incêndio.
- Não desmonte, abra ou destrua a bateria.
- Não exponha a bateria ao calor ou ao fogo. Guarde o dispositivo afastado da luz solar direta.
- Não efetue curtos-circuitos na bateria.



PERIGO! RISCO DE FERIMENTOS

- Utilize apenas este produto para os fins a que se destina. Uma utilização incorreta pode causar ferimentos. Utilize o produto apenas de acordo com estas instruções. Não tente modificar o produto de forma alguma.
- Não utilize o dispositivo se este ou o seu cabo de carregamento apresentarem danos visíveis.
- Consulte sempre o seu médico antes de iniciar um programa de treino. Certifique-se de que está fisicamente preparado para o utilizar.

- Lembre-se sempre de aquecer primeiro e treine de acordo com a sua condição física atual. O treino e o esforço excessivos podem provocar lesões graves. Se sentir desconforto, dores, fraqueza ou fadiga, interrompa imediatamente o treino e contacte um médico.
- Um treino seguro requer espaço. Realize os exercícios afastado de objetos e de outras pessoas para garantir a segurança de todos. Antes de utilizar o equipamento, certifique-se de que não existem potenciais interferências na zona envolvente.
- Se estiver grávida, utilize o equipamento apenas após consultar o seu médico.
- Não exceda a carga máxima recomendada.
- Utilize sempre o produto em superfícies planas e lisas.
- Não utilize o equipamento perto de escadas ou degraus.



PERIGO PARA ANIMAIS DOMÉSTICOS E GADO

Os dispositivos elétricos podem representar um perigo para os animais domésticos e o gado. Além disso, os animais também podem provocar danos no dispositivo. Assim, mantenha os animais sempre afastados de dispositivos elétricos.



CUIDADO! Este símbolo alerta para uma situação perigosa que pode causar ferimentos ligeiros a moderados, danos, avaria e/ou destruição do dispositivo.

Para evitar danos ou lesões em utilizadores ou terceiros, garanta o cumprimento dos requisitos que se seguem.



CUIDADO! RISCO DE DANOS NO MATERIAL

- Proteja o produto do pó, da humidade e do calor, e utilize-o apenas em ambientes secos.
- Não exponha o equipamento a temperaturas superiores a 40°C/104°F ou inferiores a -20°C/-4°F.
- Não utilize agentes de limpeza agressivos ou abrasivos.
- Não deixe cair o aparelho.



NÃO utilize no exterior. APENAS PARA USO INTERIOR DOMÉSTICO.

Manual de utilizador

CONTEÚDOS DA EMBALAGEM

- 1 x Barra de Equilíbrio
- 1 x Guia Rápido

DESCRIÇÃO DO PRODUTO (consultar a página 2)

1. Sensor inteligente
2. LED para indicar a atividade e o estado da bateria
3. Porta USB-C para carregamento

MANUTENÇÃO E LIMPEZA

Limpeza:

- Desligue o produto e remova todas as fichas antes de o limpar!
- Não utilize agentes de limpeza agressivos ou abrasivos ou materiais como creme de limpeza ou palha de aço para limpar os componentes. Estes podem danificar a superfície superior do aparelho!
- Proteja o dispositivo de gotas e salpicos de água. Utilize apenas um pano limpo e seco para limpar o dispositivo e nunca utilize líquidos corrosivos. Utilize um pano ligeiramente humedecido e um agente de limpeza neutro para remover a sujidade resistente.
- Certifique-se de que não entra humidade no produto ao limpar de modo a evitar danificar o produto e subseqüentes reparações.

Armazenamento:

- Quando o produto não estiver em utilização, guarde-o num ambiente seco, ao abrigo do pó e da luz solar direta.
- Se não pretender utilizar o produto por um período de tempo prolongado, certifique-se de que o recarrega regularmente para manter o desempenho da bateria.
- Guarde o seu equipamento dentro da embalagem original fornecida.

INSTRUÇÕES

Instruções de carregamento:

Para carregar o dispositivo, ligue um cabo de carregamento USB a um adaptador USB (não incluído) e à porta de carregamento do produto. Em seguida, ligue-o a uma tomada. O LED do dispositivo permanecerá vermelho enquanto estiver a carregar e passará a verde assim que estiver totalmente carregado. Quando a bateria estiver fraca, piscará a vermelho.

Como utilizar:



Este produto é controlado por uma aplicação.

Leia o código QR para transferir a aplicação a partir da Apple App Store ou da Google Play Store. Também pode transferir a aplicação a partir do nosso website: www.prozis.com/fitnesstracker

Inicie sessão na aplicação.

Emparelhamento do produto com um dispositivo móvel

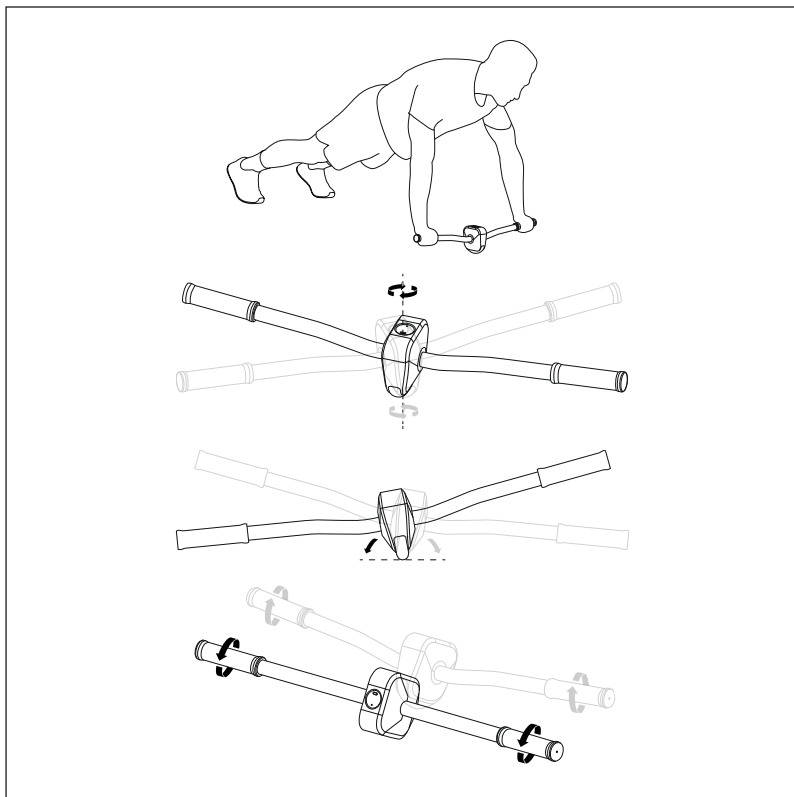
- A sua Barra de Equilíbrio está em modo de suspensão. Prima o centro do sensor inteligente durante alguns segundos para a ligar.
- O LED deve começar a piscar a vermelho e a verde, indicando que entrou em modo de emparelhamento.
- Abra a aplicação Prozis Go, prima o botão de dispositivos na parte inferior do ecrã e prima "+" para adicionar um dispositivo. Selecione o dispositivo pretendido e siga as instruções.

- Assim que a ligação for estabelecida, o produto piscará a azul três vezes.
- Na aplicação, pode escolher diferentes atividades de treino, em função dos seus objetivos de fitness e preferências.

Reposição

Depois de emparelhar a Barra de Equilíbrio com o seu smartphone, ela ficará associada a esse dispositivo. Para repor, pressione o centro do sensor inteligente durante cerca de 10 segundos. Ao mesmo tempo, o LED deve começar a piscar a azul e, quando terminar, deve piscar em três cores.

Tipos de exercício:



Consulte a app Prozis Go para mais informações sobre exercícios. Lembre-se de que deve utilizar a Barra de Equilíbrio com o logótipo da Prozis virado para si; caso contrário, o sensor não funcionará corretamente.

RESOLUÇÃO DE PROBLEMAS

Certos problemas que surjam podem ser resolvidos pelo utilizador. Se o problema persistir após experimentar as seguintes soluções, entre em contacto com o serviço de apoio ao cliente da Prozis.

PROBLEMA	CAUSA	SOLUÇÃO
O dispositivo não está a responder.	A bateria está descarregada.	Recarregue a bateria.

Declaração de garantia

Todos os produtos elétricos e eletrónicos comercializados pela Prozis através do site www.prozis.com estão abrangidos pela garantia aplicável à aquisição e venda de bens de consumo.

CONSIDERAÇÕES GERAIS

Este documento contém os termos e as condições da garantia da Prozis para consumidores finais.

Esta garantia é válida exclusivamente para consumidores que adquiram o produto para fins não profissionais.

PERÍODO DE GARANTIA

A Prozis garante um produto sem defeitos de material e fabrico durante um período de 3 anos, a contar a partir da data de aquisição inicial pelo consumidor e respetiva entrega, ou durante mais tempo se legalmente determinado pela legislação nacional aplicável.

Na eventualidade de ser necessário efetuar uma reparação, este período de 3 anos é interrompido durante o tempo de reparação.

CONSUMÍVEIS

A redução gradual do desempenho causada pela utilização prolongada dos componentes consumíveis do produto, como pilhas/baterias, não se encontra abrangida por esta garantia, exceto se a avaria tiver sido causada por defeitos no design, nos materiais ou no fabrico.

COMO APRESENTAR UMA RECLAMAÇÃO

Se surgir a necessidade de exercer os direitos concedidos ao utilizador através desta garantia, entre em contacto com o apoio ao cliente da Prozis através dos canais de comunicação indicados no site da Prozis e siga as instruções ou recomendações fornecidas.

As informações de contacto e assistência técnica também estão indicadas no final desta garantia.

Quaisquer reclamações efetuadas relativamente a esta garantia apenas serão válidas se for apresentada a prova de compra pelo cliente original. Esta prova de compra poderá ser a fatura ou o recibo original, desde que inclua informações referentes à data de aquisição e ao nome do modelo do produto.

REPARAÇÕES DENTRO DA GARANTIA

As reparações ao abrigo desta garantia não podem ser efetuadas por terceiros. Esta garantia não se aplica a reparações, ou danos causados diretamente por tais reparações, que tenham afetado ou causado os danos que constituem o objeto desta reclamação de garantia.

EXCLUSÕES

As situações que se seguem não se encontram abrangidas por esta garantia:

1. Qualquer desgaste de peças e componentes resultante da utilização normal do produto.
2. Fissuras, amolgadelas, riscos e outros tipos de danos superficiais que afetam apenas o aspeto do produto.
3. Qualquer avaria causada por uma utilização inadequada do produto que não esteja de acordo com as instruções do manual de utilizador.
4. Utilização e armazenamento do produto que não estejam em conformidade com as instruções do manual de utilizador.
5. Abertura do produto por terceiros não autorizados a proceder à sua reparação.
6. Modificação ou alteração de peças ou componentes, quer sejam internos ou externos.
7. Danos causados por vazamento da pilha/bateria resultante da quebra de qualquer um dos seus componentes ou da utilização incorreta do produto.
8. Avaria ou danos devido a motivos que não podem ser atribuídos ao fabrico ou design do produto.
9. Utilização do produto no contexto de empresa, profissional ou comercial.
10. Avaria devido a uma utilização que não cumpra as normas técnicas ou de segurança em vigor ou as instruções do manual de utilizador.

Os serviços fornecidos pela Prozis de reparação ou correção de falhas ou avarias resultantes da verificação de qualquer uma das situações excluídas acima mencionadas estarão sujeitos ao pagamento dos custos com mão de obra, transporte e componentes.

O cliente deverá assumir todos os riscos de perda do produto e danos causados ao mesmo durante o transporte até à Prozis. Esta garantia será nula se o produto devolvido for recebido com etiquetas ou autocolantes que foram removidos, danificados, adulterados ou modificados de alguma forma.

RESPONSABILIDADE LIMITADA

A Prozis não pode ser responsabilizada por perdas ou danos indiretos devido à utilização do produto.

O QUE FAZER?

Para solicitar um serviço previsto na garantia, deve primeiro contactar o apoio ao cliente da Prozis através dos canais de comunicação indicados no site da Prozis e seguir as instruções e recomendações fornecidas.

Devolva o produto dentro da sua embalagem original, incluindo todos os acessórios e toda a documentação, para a seguinte morada:

PROZIS
Rua do Cais n° 198
4830-345 Póvoa de Lanhoso
Braga - Portugal

CONTACTOS

A Prozis está sempre disponível para esclarecimentos adicionais através do seu canal de comunicação de apoio ao cliente em www.prozis.com/support

PROZIS

Zona Franca Industrial
Plat 28 - Pavilhão K - Mod 6
9200-047 Caniçal, Madeira