

**PROZIS**

REMOOVER  
LINT ROLLER

User Manual

V.1 07/2021

---

## Language index

<b>EN</b>	3
<b>FR</b>	5
<b>DE</b>	7
<b>IT</b>	9
<b>ES</b>	11
<b>PT</b>	13

---

Prozis is a registered trademark of PROZIS.COM, S.A.

Prozis reserves the right to adjust or modify the product or any of the associated documentation in order to ensure its suitability for use, at any time and without prior notice.



The packaging that protects the device against transport damage is made of non-polluting materials that can be disposed of via local recycle bins.

---

## Safety warnings



**DANGER** for children and people with disabilities

- Packing materials are not toys. Children must not play with the packaging materials. There is a suffocation risk.
- Keep out of reach of children and babies.
- This product is not a toy.

---

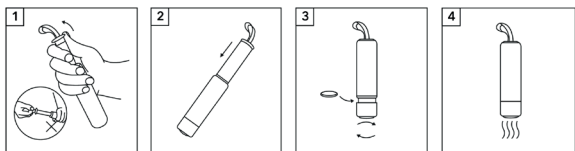
## Instructions

### **CLEANING**

Do not use aggressive or abrasive cleaning agents or materials such as scouring milk or steel wool when cleaning the product's components. These could damage the surface of the appliance!

### **STORAGE**

When no longer using this product, store it in a dry place away from dust and direct sunlight.

**HOW TO USE**

1. Open the top cover with the tip of the thumb. Do not open it by pulling the handle.
2. Place the roll inside and close the top cover.
3. Unscrew the bottom cover to insert aromatherapy tablets or mothballs.
4. Store the product inside your wardrobe for aromatherapy, deodorization and/or insect control.

**CONTACTS**

Prozis is always available for additional clarification through their customer service communication channel at [www.prozis.com/support](http://www.prozis.com/support)

Prozis est une marque déposée de PROZIS.COM, S.A.

Prozis se réserve le droit d'ajuster ou de modifier le produit ou toute documentation associée afin de garantir son adéquation à l'utilisation, à tout moment et sans préavis.



L'emballage qui protège l'appareil contre les dommages dus au transport est constitué de matériaux non polluants qui peuvent être déposés dans des conteneurs de recyclage locaux.

**Avertissements de sécurité**

**DANGER** pour les enfants et les personnes handicapées

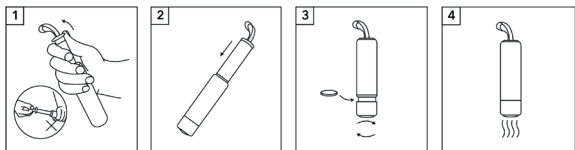
- Les matériaux d'emballage ne sont pas des jouets. Les enfants ne doivent pas jouer avec les matériaux d'emballage. Il existe un risque de suffocation.
- Tenez hors de portée des enfants et des nourrissons.
- Ce produit n'est pas un jouet.

**Instructions****NETTOYAGE**

N'utilisez pas de produits de nettoyage agressifs ou abrasifs ni de matériaux tels que du lait à récurer ou de la paille de fer pour nettoyer les composants du produit. Ils peuvent endommager la surface de l'appareil !

**STOCKAGE**

Lorsque vous n'utilisez plus ce produit, rangez-le dans un endroit sec, à l'abri de la poussière et de la lumière directe du soleil.

**COMMENT UTILISER**

1. Ouvrez le couvercle supérieur avec le bout de votre pouce. Ne l'ouvrez pas en tirant sur la poignée.
2. Placez le rouleau à l'intérieur et fermez le couvercle supérieur.
3. Dévissez le couvercle inférieur pour insérer des comprimés d'aromathérapie ou des boules de naphthaline.
4. Conservez le produit dans à l'intérieur de l'armoire à des fins d'aromathérapie, de désodorisation et/ou de lutte contre les insectes.

**CONTACTS**

Prozis est toujours disponible pour des éclaircissements supplémentaires par l'intermédiaire de son service client à l'adresse [www.prozis.com/support](http://www.prozis.com/support)

Prozis ist eine eingetragene Marke von PROZIS.COM, S.A.

Prozis behält sich das Recht vor, jederzeit und ohne vorherige Ankündigung, Anpassungen oder Änderungen am Produkt oder der damit verbundenen Dokumentation vorzunehmen, um die Gebrauchstauglichkeit des Produkts sicherzustellen.



Die Verpackung, die das Gerät vor Transportschäden schützt, ist aus umweltfreundlichen Materialien hergestellt, die in örtlichen Recyclingbehältern entsorgt werden können.

**Sicherheitswarnungen**

**GEFAHR** für Kinder und Menschen mit Behinderung

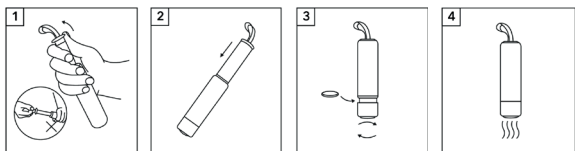
- Verpackungsmaterialien sind kein Spielzeug. Kinder dürfen nicht damit spielen, da Erstickungsgefahr besteht.
- Außer Reichweite von Kindern und Babys aufbewahren.
- Dieses Produkt ist kein Spielzeug.

**Anweisungen****REINIGUNG**

Verwenden Sie keine aggressiven oder scheuernden Reinigungsmittel oder Materialien wie Scheuermilch oder Stahlwolle, um die Komponenten des Produkts zu reinigen. Sie können die Geräteoberfläche beschädigen!

**LAGERUNG**

Wenn Sie dieses Produkt nicht mehr verwenden, lagern Sie es an einem trockenen, vor Staub und direkter Sonneneinstrahlung geschützten Ort.

**WIE WIRD DAS GERÄT BENUTZT**

1. Die obere Abdeckung mit der Daumenspitze öffnen. Öffnen Sie es nicht, indem Sie am Griff ziehen.
2. Die Rolle hineinlegen und die obere Abdeckung schließen.
3. Die untere Abdeckung abschrauben, um Aromatherapietabletten oder Mottenkugeln einzusetzen.
4. Das Produkt zur Aromatherapie, Desodorierung und/oder Insektenbekämpfung in Ihrem Kleiderschrank aufbewahren.

**KONTAKTE**

Prozis steht zur Klärung weiterer Fragen jederzeit über den Kundendienst-Kommunikationskanal unter [www.prozis.com/support](http://www.prozis.com/support) zur Verfügung

Prozis è un marchio registrato di PROZIS.COM, S.A.

Prozis si riserva il diritto di adeguare o modificare il prodotto o qualsiasi documento ad esso legato, al fine di assicurarne l'idoneità di utilizzo, in qualsiasi momento e senza preavviso.



L'imballaggio che protegge il dispositivo dai danni di trasporto è realizzato con materiali non inquinanti che possono essere smaltiti tramite i contenitori locali per il riciclaggio

**Avvertenze di sicurezza**

**PERICOLO** per bambini e persone con disabilità

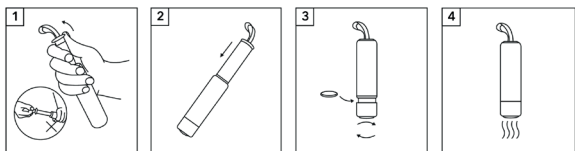
- Il materiale dell'imballaggio non è un giocattolo. I bambini non devono giocare con il materiale dell'imballaggio a causa dell'esistenza del rischio di soffocamento.
- Tenere fuori dalla portata di bambini e neonati.
- Questo prodotto non è un giocattolo.

**Istruzioni****PULIZIA**

Non pulire i componenti del prodotto utilizzando detersivi o materiali aggressivi o abrasivi come sgrassatori o lana d'acciaio, poiché potrebbero danneggiare la superficie del prodotto!

**CONSERVAZIONE**

Quando non si utilizza il prodotto, conservarlo in un luogo asciutto, al riparo dalla polvere e dalla luce diretta del sole.

**ISTRUZIONI PER L'USO**

1. Aprire il coperchio superiore con la punta del pollice. Non aprirlo tirando la maniglia.
2. Posizionare il rullo all'interno e chiudere il coperchio superiore.
3. Svitare il coperchio inferiore per inserire compresse per l'aromaterapia o naftalina.
4. Riporre il prodotto dentro l'amadio per l'aromaterapia, la deodorizzazione e/o il controllo degli insetti.

**CONTATTI**

Prozis è sempre disponibile per chiarimenti aggiuntivi attraverso i canali di comunicazione della sua assistenza clienti: [www.prozis.com/support](http://www.prozis.com/support)

Prozis es una marca registrada de PROZIS.COM, S.A.

Prozis se reserva el derecho de ajustar o modificar el producto o cualquiera de los documentos relacionados con el mismo, a fin de asegurar su idoneidad para el uso, en cualquier momento y sin previo aviso.



El embalaje que protege el aparato contra daños en el transporte está fabricado con materiales no contaminantes que se pueden desechar en los contenedores de reciclaje locales.

**Advertencias de seguridad**

**PELIGRO** para niños y personas con discapacidad

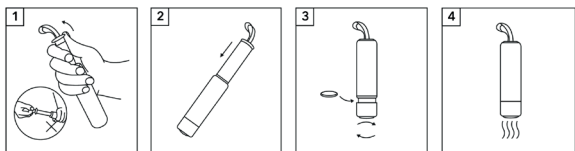
- Los materiales de embalaje no son juguetes. Los niños no deben jugar con los materiales de embalaje debido al riesgo de asfixia.
- Manténgalo fuera del alcance de niños y bebés.
- Este producto no es un juguete.

**Instrucciones****LIMPIEZA**

Al limpiar sus componentes, no utilice productos de limpieza agresivos o abrasivos ni materiales como estropajos de acero o limpiadores corrosivos. ¡Estos pueden dañar la superficie del producto!

**ALMACENAMIENTO**

Cuando no utilice el producto, guárdelo en un ambiente seco, protegido del polvo y de la luz solar directa.

**UTILIZACIÓN**

1. Abra la tapa superior utilizando la punta del pulgar. No la abra tirando del asa.
2. Coloque el rodillo en el interior y cierre la tapa superior.
3. Desatornille la tapa inferior para introducir pastillas de aromaterapia o bolas de naftalina.
4. Guarde el producto dentro de su armario para aromaterapia, desodorización y/o control de insectos.

**CONTACTO**

Para cualquier información adicional, Prozis estará siempre a su disposición a través de nuestro canal de comunicación del Servicio de Atención al Cliente, disponible en [www.prozis.com/support](http://www.prozis.com/support)

Prozis é uma marca comercial registada da PROZIS.COM, S.A.

A Prozis reserva-se o direito de ajustar ou modificar o produto ou qualquer documentação associada com o intuito de garantir a sua aptidão para utilização, a qualquer altura e sem aviso prévio.



A embalagem que protege o dispositivo contra danos de transporte é feita de materiais não poluentes que podem ser eliminados nos pontos de reciclagem locais.

**Avisos de segurança**

**PERIGO** para crianças e pessoas com incapacidades

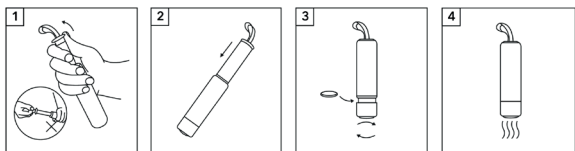
- Os materiais da embalagem não são brinquedos. As crianças não devem brincar com os materiais da embalagem. Existe o risco de asfixia.
- Manter fora do alcance de crianças e bebés.
- Este produto não é um brinquedo.

**Instruções****LIMPEZA**

Não utilize agentes de limpeza ou materiais agressivos ou abrasivos como creme de limpeza ou palha de aço para limpar os componentes do produto. Eles podem danificar a superfície do aparelho!

**ARMAZENAMENTO**

Quando o produto não estiver em utilização, guarde-o num local seco, afastado do pó e da luz solar direta.

**COMO UTILIZAR**

1. Abra a cobertura superior com a ponta do polegar. Não a abra puxando pela pega.
2. Insira o rolo e feche a cobertura superior.
3. Desaperte a cobertura inferior para inserir pastilhas de aromaterapia ou antitraça.
4. Guarde o produto dentro do armário para fins de aromaterapia, desodorização e/ou controlo de insetos.

**CONTACTOS**

A Prozis está sempre disponível para esclarecimentos adicionais através dos canais de comunicação de apoio ao cliente em [www.prozis.com/support](http://www.prozis.com/support)



**PROZIS**

Zona Franca Industrial  
Plat 28 - Pavilhão K - Mod 6  
9200-047 Caniçal, Madeira