

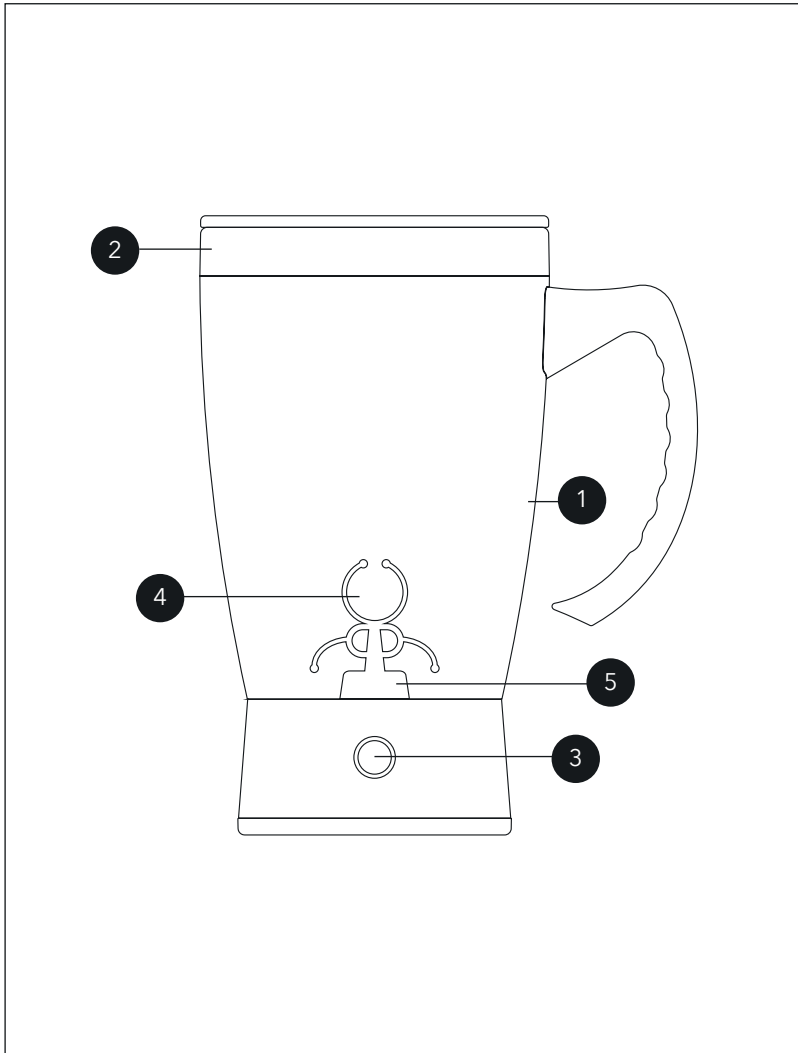
PROZIS

VORTEX
PORTABLE MIXER

User Manual
Warranty statement

V.1 01/2021

A



Language index


EN	4
FR	11
DE	18
IT	25
ES	32
PT	39

Prozis is a registered trademark of PROZIS.COM, S.A.

Prozis reserves the right to adjust or modify the product or any of the associated documentation in order to ensure its suitability for use, at any time and without prior notice.

NOTE: The most recent version of this product's user manual can be found at www.prozis.com/user-manuals

Legal compliance statement

 By means of this document, PROZIS declares that the Prozis VortX Portable Mixer is fully compliant with all the standards specified in the applicable legislation as well as other relevant clauses.

Prozis will always be available for any additional clarification through our customer support communication channels, available at www.prozis.com/support



To avoid any impact on the environment or human health due to dangerous substances present in electrical and electronic devices, the end users of such devices are expected to understand the meaning of the symbol consisting of a crossed-out waste container. Do not dispose of electrical and electronic equipment along with unsorted household waste. Dispose of it separately and properly instead.



Used batteries should not be disposed of along with household waste. They must be placed in a special container for used batteries. This is an obligation intended to ensure the ecological disposal of batteries. Dispose of them only when they are empty.



The packaging that protects the device against transport damage is made from non-polluting materials that can be disposed of via local recycle bins.



The parts of the device that come in contact with food are suitable for food products.

Safety warnings



DANGER! This symbol, in combination with the note **Danger** highlights a dangerous situation. Failure to observe this warning may lead to limb injury and life risk.



DANGER FOR CHILDREN AND PEOPLE WITH DISABILITIES

- This product is not intended for use by people (including children) with physical, sensory or mental impairments or lacking experience and knowledge, unless when they are supervised or instructed in the safe use of the product, and understand the risks involved.

- Children must not play with the device.
- Packing materials are not toys. Children must not play with the packaging materials. There is a suffocation risk.
- Cleaning and maintenance must not be performed by children without supervision.
- Keep the device out of the reach of children.



DANGER! BATTERY WARNINGS

- Keep batteries out of reach of children. Should a child swallow a battery, consult a physician immediately.
- Do not use rechargeable batteries.
- Do not recharge the batteries provided. There is a risk of explosion and injury!
- Do not throw batteries in a fire. There is a risk of explosion and injury!
- Use only the specified type of batteries. Do not mix and/ or use old batteries and new batteries, or batteries from different brands.
- Do not connect the + and - electrodes to each other using metal or wire. Do not carry or store batteries along with metallic objects.
- Avoid direct soldering to batteries.
- Keep batteries away from direct sunlight, high temperatures, and high humidity.
- Check the condition of the batteries on a regular basis.

Leaking batteries can damage the device. If the batteries have leaked, use protective gloves and take the following precautions:

- Do not touch the batteries with your bare hand;
- Do not rub your eyes. The battery fluid may cause blindness if it comes into contact with your eyes. Wash immediately with clean water and consult a physician;
- Battery fluid may cause inflammation or injury if it comes into contact with the skin or clothes. Wash it off thoroughly with clean water and consult a physician.
- Clean the battery compartment and the batteries with a EN clean, dry cloth.
- Immediately remove depleted batteries from the device and dispose of them properly. Otherwise, there is an increased risk of leakage.



CAUTION! This symbol highlights dangerous situations which may lead to minor to moderate injuries, damage, malfunction and/or destruction of the device.

To prevent harm or damage from happening to users or others, make sure to comply with the following requirements:

- Do not use the device if it, or parts of it, are visibly damaged.
- Do not alter or modify the device in any way.
- Do not overload the appliance (max. capacity: 750 mL).
- Do not use the appliance for an extended period of time.
- Do not place the device in the microwave or dishwasher.
- Do not place your fingers, hands or any unspecified utensils in the cup while the appliance is running. Keep your hair and clothing away so as not to risk serious injury or appliance

- damage.
- Do not place hard foods such as fruit stones or ice, in the appliance.
- Use only liquids and powders. Add the liquid first and then the powder.
- Do not add hot liquids.
- Do not add hot and cold liquids alternately.
- Do not add carbonated drinks.
- Keep the lid in place while using the device.

User manual

PACKAGE CONTENTS

- 1 X Prozis VortX Portable Mixer
- 1 X Quick Guide

Maintenance and cleaning

- Switch the product off and remove all plugs before cleaning!
- Do not use aggressive or abrasive cleaning agents or materials such as scouring milk or steel wool to clean the components. They can damage the upper surface of the appliance!
- The device is NOT dishwasher-safe.
- Do not immerse the entire unit.
- Rinse the lid and cup thoroughly with hot water immediately after use.
- Fill the Mixer Cup with water and mild detergent and press the button to allow the spinning blade to self-clean the appliance. Do not remove the propeller blade.
- Make sure moisture does not enter the product during cleaning to prevent damage to the product and related repairs.

Storage

- Clean after each use.
- Make sure the appliance is dry before storing it. Store your appliance inside the original case provided.
- When no longer using the device, store it in a dry environment, protected from dust and direct sunlight.
- Remove the batteries if the appliance is not going to be used for a long period of time.

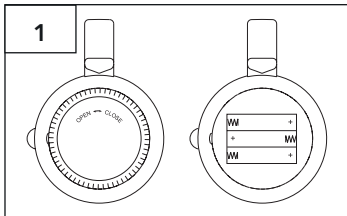
PRODUCT OVERVIEW: SEE PAGE 2, FIGURE A

1.Mixer cup **2.**Cup lid **3.**On/Off button **4.**Rotor **5.**Motor base

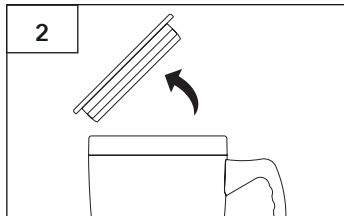
INSTRUCTIONS

Operating instructions:

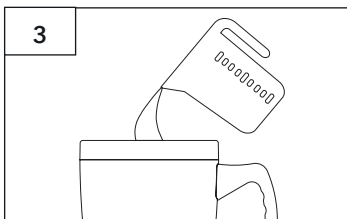
First-time use: hand-wash the appliance with a mild detergent.



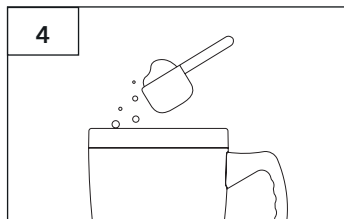
Remove the rubber base to access the battery compartment. Insert the batteries. Do not twist or unscrew the bottom of the appliance.



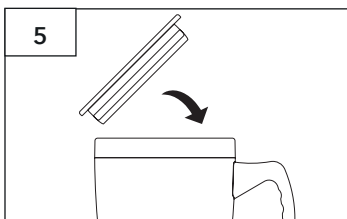
Open the lid.



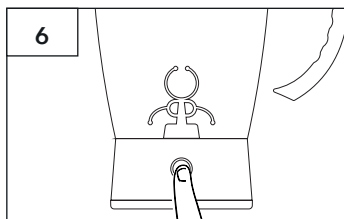
Pour a liquid into the appliance.



Add powder.



Replace the lid.



Press the button to switch on the appliance. Wait until the ingredients are to fully mixed, then press the button to switch it off.

TROUBLESHOOTING

Some issues that may arise can be solved by the user. If the problem persists after having tried the following solutions, please contact Prozis customer service.

TECHNICAL PROBLEM	CAUSE	SOLUTION
The appliance is not working	Battery is empty	Replace the batteries

Warranty statement

All electrical and electronic products commercialized by Prozis via www.prozis.com are covered by the warranty applicable to the purchase and sale of consumer goods.

GENERAL CONSIDERATIONS

This document contains the terms and conditions of Prozis' warranty for final consumers.

This warranty is valid exclusively for consumers who purchase the product for non-professional purposes.

WARRANTY PERIOD

Prozis guarantees the product is to remain free from material and production defects for a 2-year period, counting from the date of initial purchase by a consumer and respective delivery, or for longer if legally established by the applicable national law.

In the event that repair is required, this 2-year period is suspended during repair time.

CONSUMABLES

The gradual performance decrease caused by prolonged use of the product's consumable components, such as batteries, is not covered by this warranty unless the malfunction is caused by faulty design, materials or production.

HOW TO MAKE A CLAIM

If the need arises to exercise the rights conceded to you through this warranty, please contact Prozis customer service via the communication channels provided on the Prozis website, and follow the provided instructions or recommendations. Contact and technical assistance information is also provided at the end of this warranty.

Any claims made regarding this warranty will only be valid if proof of purchase is presented by the original customer. This proof of purchase may be the original invoice or receipt, as long as it includes information regarding the date of purchase and the product's model name.

WARRANTY REPAIRS

Any repairs made under this warranty cannot be made by third parties. This warranty does not apply to any repairs, or damage caused directly by such repairs, that have impacted or caused the damage that is the subject of the respective warranty claim.

EXCLUSIONS

The following situations are not covered by this warranty:

1. Any wear and tear of parts and components resulting from normal product use.
2. Cracks, dents, scratches, and other types of superficial damage that only affect the product's appearance.
3. Any malfunction caused by inappropriate use of the product that does not comply with user manual instructions.
4. Use and storage of the product not complying with user manual instructions.
5. Opening of the product by a third party who is not authorized to proceed to its repair.
6. Altering or changing parts or components, whether internal or external.
7. Damage caused by battery leakage resulting from the breaking of any of its components, or from product misuse.
8. Malfunction or damage due to reasons that cannot be ascribed to the production or design of the product.
9. Use of the product in the context of a business, occupation or commerce.
10. Malfunction due to use that does not comply with the technical or security norms in force, or with user manual instructions.

The services provided by Prozis in order to repair or fix any fault or malfunction resulting from the verification of any of the aforementioned excluded situations will be subject to payment of labor, transport and component costs.

The customer shall bear all risks of loss and damage to the product during transportation to Prozis. This warranty will be void if the returned product arrives with labels or stickers that have been removed, damaged, tampered with or modified in any way.

LIMITED RESPONSIBILITY

Prozis cannot be held responsible for indirect damage or loss due to usage of the product.

WHAT TO DO?

To request warranty service, you must first contact Prozis customer service via the communication channels provided on the Prozis website, and follow the provided instructions and recommendations.

Send back the product inside its original packaging, including all accessories and documentation, to the following address:

PROZIS
Rua do Cais n° 198
4830-345 Póvoa de Lanhoso
Braga - Portugal

CONTACTS


Prozis is always available for additional clarification through their customer service communication channel at www.prozis.com/support.

Prozis est une marque déposée de PROZIS.COM, S.A.

Prozis se réserve le droit d'ajuster ou de modifier le produit ou toute la documentation associée afin d'assurer son adéquation à l'utilisation, à tout moment et sans préavis.

REMARQUE : La dernière version du manuel d'utilisation de ce produit est disponible sur www.prozis.com/user-manuals

Déclaration de conformité légale

 Par le présent document, PROZIS déclare que le Blender Portable VortX de Prozis est entièrement conforme à toutes les normes spécifiées dans la législation applicable ainsi qu'aux autres clauses pertinentes.

Prozis sera toujours disponible pour toute explication supplémentaire par le biais des canaux de communication du service client, disponibles sur www.prozis.com/support



Afin d'éviter tout impact sur l'environnement ou la santé humaine en raison des substances dangereuses présentes dans les appareils électriques et électroniques, les utilisateurs finaux doivent comprendre la signification du symbole représentant une poubelle barrée. Ne jetez pas les appareils électriques et électroniques dans les ordures ménagères non triées, mais plutôt séparément et de façon convenable.



Les piles usagées ne doivent pas être jetées avec les ordures ménagères. Elles doivent être placées dans un contenant spécial pour les piles usagées. Il s'agit d'une obligation visant à garantir l'élimination écologique des piles. Ne vous en débarrassez que lorsqu'elles sont vides.



L'emballage qui protège l'appareil contre les dommages dus au transport est constitué de matériaux non polluants qui peuvent être déposés dans des conteneurs de recyclage locaux.



Les parties de l'appareil qui entrent en contact avec les aliments sont adaptées aux produits alimentaires.

Avertissements de sécurité



DANGER ! Ce symbole, associé à la note Danger, signifie un risque élevé. Le non-respect de cet avertissement peut entraîner des blessures corporelles et mortelles.



DANGER POUR LES ENFANTS ET LES PERSONNES HANDICAPÉES

- Ce produit n'est pas destiné à être utilisé par des personnes (y compris des enfants) souffrant de handicaps physiques, sensoriels ou mentaux ou manquant d'expérience et de connaissances, sauf si ces personnes sont supervisées ou reçoivent des instructions sur l'utilisation sûre du produit et comprennent les risques encourus.
- Les enfants ne doivent pas jouer avec l'appareil.
- Les matériaux d'emballage ne sont pas des jouets. Les enfants ne doivent pas jouer avec les matériaux d'emballage. Il existe un risque de suffocation.
- Le nettoyage et l'entretien ne doivent pas être effectués par les enfants sans surveillance.
- Gardez l'appareil hors de portée des enfants.



DANGER ! AVERTISSEMENTS CONCERNANT LES PILES

- Gardez les piles hors de portée des enfants. Si un enfant avale une pile, consultez immédiatement un médecin.
- N'utilisez pas de piles rechargeables.
- Ne rechargez pas les piles fournies. Il y a un risque d'explosion et de blessure !
- Ne jetez pas les piles dans le feu. Il y a un risque d'explosion et de blessure !
- N'utilisez que le type de piles spécifié. Ne mélangez pas et/ou n'utilisez pas de vieilles piles et de nouvelles piles, ou des piles de marques différentes.
- Ne connectez pas les électrodes + et - entre elles à l'aide de métal ou de fil. Ne transportez pas et ne stockez pas les piles avec des objets métalliques.
- Évitez de souder directement sur les piles.
- Conservez les piles à l'abri de la lumière directe du soleil, des températures élevées et d'une forte humidité.
- Vérifiez régulièrement l'état des piles.

Des piles qui fuient peuvent endommager l'appareil. Si les piles ont fui, utilisez des gants de protection et prenez les précautions suivantes :

- Ne touchez pas les piles à mains nues.
- Ne vous frottez pas les yeux. Le liquide des piles peut provoquer la cécité s'il entre en contact avec vos yeux. Lavez immédiatement à l'eau claire et consultez un médecin.
- Le liquide de batterie peut provoquer une inflammation ou des blessures s'il entre en contact avec la peau ou les vêtements. Rincez soigneusement à l'eau claire et consultez un médecin.
- Nettoyez le compartiment des piles et les piles avec un chiffon propre et sec.
- Retirez immédiatement les piles usagées de l'appareil et jetez-les de manière appropriée. Sinon, il y a un risque accru de fuite.



ATTENTION ! Ce symbole indique les situations dangereuses qui peuvent entraîner des blessures légères à moyennes, des dommages, un dysfonctionnement et/ou la destruction de l'appareil.

Pour éviter tout dommage ou préjudice aux utilisateurs ou à d'autres personnes, veillez à respecter les exigences suivantes :

- N'utilisez pas l'appareil si celui-ci, ou des parties de celui-ci, sont visiblement endommagés.
- N'altérez pas ou ne modifiez pas l'appareil de quelque manière que ce soit.
- Ne surchargez pas l'appareil (capacité maximale : 750 ml).
- N'utilisez pas l'appareil pendant une période prolongée.
- Ne placez pas l'appareil dans le micro-ondes ou le lave-vaisselle.
- Ne mettez pas vos doigts, vos mains ou tout autre ustensile non spécifié dans la tasse lorsque l'appareil est utilisé. Tenez vos cheveux et vos vêtements à l'écart afin de ne pas risquer de vous blesser gravement ou d'endommager l'appareil.
- Ne placez pas d'aliments durs, tels que des noyaux de fruits ou des glaçons, dans l'appareil.
- N'utilisez que des liquides et des poudres. Ajoutez d'abord le liquide, puis la poudre.
- N'ajoutez pas de liquides chauds.
- N'ajoutez pas de liquides chauds et de liquides froids en alternance.
- N'ajoutez pas de boissons gazeuses.
- Gardez le couvercle en place pendant l'utilisation de l'appareil.

Manuel d'utilisation

CONTENU DE L'EMBALLAGE

- 1 x Blender Portable VortX de Prozis
- 1 x Guide rapide

Entretien et nettoyage

- Éteignez le produit et débranchez tout avant de le nettoyer !
- N'utilisez pas de produits de nettoyage agressifs ou abrasifs ni de matériaux tels que du lait à récurer ou de la paille de fer pour nettoyer les composants. Ils peuvent endommager la surface supérieure de l'appareil !
- L'appareil ne passe PAS au lave-vaisselle !
- N'immergez pas l'ensemble de l'appareil.
- Rincez soigneusement le couvercle et le bol avec de l'eau chaude immédiatement après utilisation.
- Remplissez le bol du blender avec de l'eau et un détergent doux et appuyez sur le bouton pour permettre à la lame tournante d'auto-nettoyer l'appareil. Ne retirez pas la lame de l'hélice.
- Veillez à ce que l'humidité ne pénètre pas dans l'appareil pendant le nettoyage afin d'éviter d'endommager l'appareil et les réparations correspondantes.

Stockage

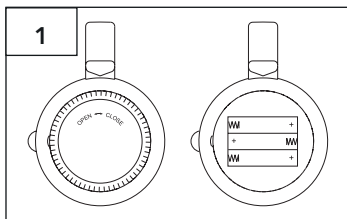
- Nettoyez après chaque utilisation.
- Assurez-vous que l'appareil est sec avant de le ranger. Rangez votre appareil dans le boîtier d'origine fourni.
- Lorsque vous n'utilisez plus l'appareil, stockez-le dans un environnement sec, à l'abri de la poussière et de la lumière directe du soleil.
- Retirez les piles si l'appareil n'est pas utilisé pendant une longue période.

DESCRIPTION DU PRODUIT : VOIR PAGE 2, FIGURE A

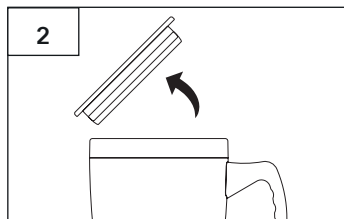
1. Bol du blender 2. Couvercle du bol 3. Bouton d'alimentation 4. Rotor 5. Base du moteur

INSTRUCTIONS**Instructions d'utilisation :**

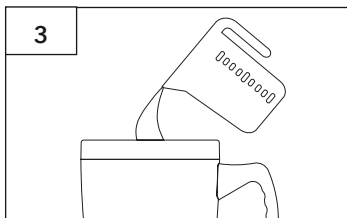
Première utilisation : lavez l'appareil à la main avec un détergent doux.



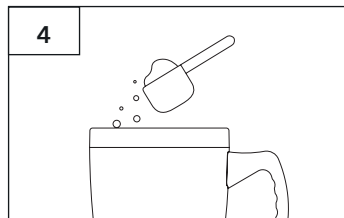
Retirez la base en caoutchouc pour accéder au compartiment des piles. Insérez les piles. Ne tordez pas et ne dévissez pas le fond de l'appareil.



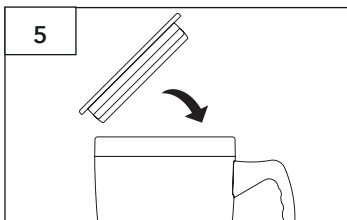
Ouvrez le couvercle.



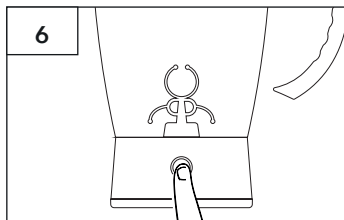
Versez un liquide dans l'appareil.



Ajoutez de la poudre.



Remettez le couvercle en place.



Appuyez sur le bouton pour allumer l'appareil. Attendez que les ingrédients soient complètement mélangés, puis appuyez sur le bouton pour éteindre l'appareil.

DÉPANNAGE

Certains problèmes qui se posent peuvent être résolus par l'utilisateur. Si le problème persiste après avoir essayé les solutions suivantes, veuillez contacter le service client de Prozis.

PROBLÈME	CAUSE	SOLUTION
L'appareil ne fonctionne pas	Piles vides	Remplacez les piles

Déclaration de garantie

Tous les produits électriques et électroniques commercialisés par Prozis via www.prozis.com sont couverts par la garantie applicable à l'achat et à la vente de biens de consommation.

CONSIDÉRATIONS GÉNÉRALES

Ce document contient les conditions générales de la garantie de Prozis pour les consommateurs finaux.

Cette garantie s'applique exclusivement aux consommateurs qui achètent le produit à des fins non professionnelles.

PÉRIODE DE GARANTIE

Prozis garantit que le produit est exempt de défauts de matériel et de production pendant une période de 2 ans, à compter de la date d'achat initial par le consommateur et de la livraison respective, ou pendant une période plus longue si elle est légalement établie par la législation nationale applicable.

En cas de réparation, cette période de 2 ans est suspendue pendant la durée de la réparation.

CONSOMMABLES

La diminution progressive des performances causée par l'utilisation prolongée des composants consommables du produit, tels que les piles/batteries, n'est pas couverte par cette garantie, sauf si le dysfonctionnement est dû à un défaut de conception, de matériaux ou de production.

COMMENT FAIRE UNE RÉCLAMATION

En cas de besoin d'exercer les droits qui vous sont concédés par la présente garantie, veuillez communiquer avec le service clients de Prozis via les canaux de communication fournis sur le site de Prozis et suivre les instructions ou recommandations fournies. Les informations de contact et d'assistance technique sont également fournies à la fin de cette garantie.

Toute réclamation relative à cette garantie ne sera valable que sur présentation d'une preuve d'achat par le client d'origine. Cette preuve d'achat peut être l'original de la facture ou du reçu, pourvu qu'elle comprenne des renseignements sur la date d'achat et le nom du modèle du produit.

RÉPARATIONS SOUS GARANTIE

Toute réparation effectuée dans le cadre de cette garantie ne peut être effectuée par des tiers. Cette garantie ne s'applique pas aux réparations ou aux dommages causés directement par ces réparations, qui ont affecté ou causé les dommages faisant l'objet de la respective réclamation sous garantie.

EXCLUSIONS

Les situations suivantes ne sont pas couvertes par cette garantie :

1. Toute usure des pièces et composants résultant d'une utilisation normale du produit.
2. Fissures, bosses, éraflures et autres types de dommages superficiels qui n'affectent que l'apparence du produit.
3. Tout dysfonctionnement causé par une utilisation inappropriée du produit non conforme aux instructions du manuel d'utilisation.
4. Utilisation et stockage du produit non conformes aux instructions du manuel d'utilisation.
5. Ouverture du produit par un tiers qui n'est pas autorisé à procéder à sa réparation.
6. Modification ou changement de pièces ou de composants, qu'ils soient internes ou externes.
7. Dommages causés par une fuite de batterie résultant de la rupture de l'un de ses composants ou d'une mauvaise utilisation du produit.
8. Dysfonctionnement ou dommages dus à des raisons qui ne peuvent être imputées à la production ou à la conception du produit.
9. Utilisation du produit dans le contexte d'un business, d'une profession ou d'un commerce
10. Dysfonctionnement dû à une utilisation non conforme aux normes techniques ou de sécurité en vigueur, ou aux instructions du manuel d'utilisation.

Les services fournis par Prozis afin de réparer ou dépanner tout défaut ou dysfonctionnement résultant de la vérification de l'une des situations exclues susmentionnées seront soumis au paiement de frais de main-d'œuvre, de transport et de composants.

Le client supporte tous les risques de perte et d'endommagement du produit pendant le transport vers Prozis. Cette garantie sera annulée si le produit retourné est accompagné d'étiquettes ou d'autocollants qui ont été enlevés, endommagés, altérés ou modifiés de quelque façon que ce soit.

RESPONSABILITÉ LIMITÉE

Prozis ne peut être tenue responsable des dommages indirects ou des pertes dues à l'utilisation du produit.

QUE FAIRE ?

Pour demander le service de garantie, vous devez d'abord contacter le service clients de Prozis via les canaux de communication fournis sur le site de Prozis, et suivre les instructions et recommandations fournies.

Renvoyer le produit dans son emballage d'origine, y compris tous les accessoires et la documentation, à l'adresse suivante :

PROZIS
Rua do Cais nº 198
4830-345 Póvoa de Lanhoso
Braga - Portugal

CONTACTS

Prozis est toujours disponible pour des éclaircissements supplémentaires via les canaux de communication du service clients sur www.prozis.com/support

Prozis ist eine eingetragene Marke von PROZIS.COM, S.A.

Prozis behält sich das Recht vor, jederzeit und ohne vorherige Ankündigung, Anpassungen oder Änderungen am Produkt oder der damit verbundenen Dokumentation vorzunehmen, um die Gebrauchstauglichkeit des Produkts sicherzustellen.

HINWEIS: Die aktuellste Version der Bedienungsanleitung dieses Produkts finden Sie unter www.prozis.com/user-manuals

Gesetzliche Konformitätserklärung

CE Mit diesem Dokument erklärt PROZIS, dass der Prozis VortX - Tragbarer Mixer vollständig mit allen in den geltenden Rechtsvorschriften festgelegten Standards sowie anderen relevanten Bestimmungen übereinstimmt.

Für jede weitere Erklärung steht Prozis immer über seine Kundendienst-Kommunikationskanäle unter www.prozis.com/support zur Verfügung.



Um negative Auswirkungen auf die Umwelt oder die menschliche Gesundheit durch gefährliche Stoffe in elektrischen und elektronischen Geräten zu vermeiden, wird vom jeweiligen Endverbraucher erwartet, dass dieser die Bedeutung des Symbols eines durchgestrichenen Abfallbehälters versteht. Entsorgen Sie elektrische und elektronische Altgeräte nicht mit unsortiertem Hausmüll, sondern separat und ordnungsgemäß.



Gebrauchte Batterien sollten nicht zusammen mit Haushaltsmüll entsorgt werden. Sie müssen in den vorgesehenen Sondermüllbehältern für Altbatterien entsorgt werden. Dies ist eine Verpflichtung, um eine umweltgerechte Entsorgung von Altbatterien zu gewährleisten. Es sollten nur komplett leere Batterien entsorgt werden..



Die Verpackung, die das Gerät vor Transportschäden schützt, ist aus umweltfreundlichen Materialien hergestellt, die in örtlichen Recyclingbehältern entsorgt werden können.



Die Geräteteile, die mit Nahrung in Berührung kommen, sind lebensmitteleuglich.

Sicherheitswarnungen



GEFAHR! Dieses Symbol in Kombination mit dem Hinweis Gefahr weist auf gefährliche Situationen hin. Wenn diese Warnung nicht beachtet wird, kann dies zu Verletzung der Gliedmaßen und zu Lebensgefahr führen.



GEFAHR FÜR KINDER UND MENSCHEN MIT BEHINDERUNGEN

- Dieses Gerät ist nicht zur Verwendung durch Menschen (inklusive Kinder) mit körperlichen, sensorischen oder geistigen Einschränkungen oder mit wenig Erfahrung und Kenntnissen gedacht, außer sie werden dabei beaufsichtigt oder haben Anweisungen bezüglich der sicheren Anwendung des Geräts erhalten.
- Kinder dürfen nicht mit diesem Gerät spielen.
- Verpackungsmaterial ist kein Spielzeug. Kinder dürfen nicht damit spielen, da Erstickungsgefahr besteht.
- Die Reinigung und Wartung des Geräts sollte nicht von unbeaufsichtigten Kindern durchgeführt werden.
- Halten Sie das Gerät außerhalb der Reichweite von Kindern.



GEFAHR! BATTERIE-WARNHINWEISE

- Halten Sie Batterien fern von kleinen Kindern. Sollten Kinder eine Batterie verschlucken, sofort einen Arzt konsultieren.
- Verwenden Sie keine wiederaufladbaren Batterien.
- Laden Sie die Batterien nicht auf. Es besteht die Gefahr von Explosion und Verletzungen!
- Werfen Sie keine Batterien ins Feuer. Es besteht Explosions- und Verletzungsgefahr!
- Verwenden Sie nur den angegebenen Batterietyp. Gebrauchte Batterien und neue Batterien oder Batterien verschiedener Marken sollten nicht miteinander gemischt werden.
- Verbinden Sie die + und - Elektroden nicht mit einem Metall oder Draht miteinander. Tragen oder lagern Sie Batterien nicht zusammen mit metallischen Gegenständen.
- Vermeiden Sie direktes Anlöten der Batterien.
- Halten Sie die Batterien fern von direktem Sonnenlicht, hohen Temperaturen und hoher Feuchtigkeit.
- Überprüfen Sie regelmäßig den Zustand der Batterien.

Auslaufende Batterien können das Gerät beschädigen. Falls die Batterien ausgelaufen sind, verwenden Sie Schutzhandschuhe und treffen folgende Vorsichtsmaßnahmen:

- Berühren Sie die Batterien nicht mit bloßen Händen.
- Reiben Sie sich nicht die Augen. Batterieflüssigkeit kann Blindheit verursachen, wenn sie in Kontakt mit Ihren Augen kommt. Waschen Sie sich umgehend die Augen mit sauberem Wasser aus und konsultieren Sie einen Arzt.
- Batterieflüssigkeit kann Entzündungen oder Verletzungen verursachen, wenn sie in Kontakt mit der Haut oder Kleidung kommt. Waschen Sie die betroffene(n) Hautpartie(n) gründlich mit sauberem Wasser ab und konsultieren Sie einen Arzt.
- Reinigen Sie das Batteriefach und die Batterien mit einem sauberen, trockenen Tuch.
- Entfernen Sie sofort die leeren Batterien aus dem Gerät und entsorgen Sie sie ordnungsgemäß. Andernfalls besteht ein erhöhtes Auslaufisiko.



ACHTUNG! Dieses Symbol weist auf gefährliche Situationen hin, die zu leichten bis mäßigen Verletzungen, Schäden, Fehlfunktionen und/oder zur Zerstörung des Geräts führen können.

Um mögliche Schäden oder Verletzungen von Benutzern oder Dritten zu vermeiden, sollten Sie unbedingt folgende Anforderungen beachten:

- Verwenden Sie das Gerät nicht, wenn es oder Teile davon sichtbar beschädigt sind.
- Ändern oder modifizieren Sie das Gerät in keiner Weise.
- Überlasten Sie das Gerät nicht (max. Fassungsvermögen: 750 ml).
- Verwenden Sie das Gerät nicht über einen langen Zeitraum.
- Stellen Sie das Gerät nicht in die Mikrowelle oder Spülmaschine.
- Stecken Sie keinesfalls Ihre Finger, Hände oder unspezifizierte Utensilien in das Gefäß, während das Gerät läuft. Halten Sie Ihre Haare und Kleidung vom Gerät fern, um keine schweren Verletzungen oder Geräteschäden zu riskieren.
- Geben Sie keine harten Lebensmittel, wie Obstkerne oder Eis, in das Gerät.
- Verwenden Sie nur Flüssigkeiten und Pulver. Fügen Sie zuerst die Flüssigkeit und dann das Pulver hinzu.
- Füllen Sie keine heißen Flüssigkeiten ein.
- Heiße und kalte Flüssigkeiten nicht abwechselnd zugeben.
- Füllen Sie keine kohlenensäurehaltige Getränke ein.
- Halten Sie den Deckel in Position, während Sie das Gerät verwenden.

Bedienungsanleitung

VERPACKUNGSIHALT

- 1 x Prozis VortX Tragbarer Mixer//
- 1 x Kurzanleitung

Wartung und Reinigung

- Schalten Sie das Gerät aus und entfernen Sie alle Stecker, bevor Sie mit der Reinigung beginnen!
- Bei der Reinigung der Bauteile keine aggressiven oder scheuernden Reinigungsmittel oder Materialien wie Scheuermilch oder Stahlwolle verwenden. Diese können die Geräteoberfläche beschädigen!
- Das Gerät ist NICHT spülmaschinenfest.
- Tauchen Sie nicht das gesamte Gerät ins Wasser.
- Spülen Sie den Deckel und die Tasse sofort nach Gebrauch gründlich mit heißem Wasser ab.
- Füllen Sie den Mixer mit Wasser und mildem Reinigungsmittel und drücken Sie die Taste, damit das Gerät sich durch das Drehmesser selbst reinigen kann. Entfernen Sie die Klängen nicht.
- Stellen Sie sicher, dass während der Reinigung keine Feuchtigkeit in das Produkt gelangt, um Schäden am Produkt und damit verbundene Reparaturen zu vermeiden.

Aufbewahrung

- Nach jeder Anwendung reinigen.
- Achten Sie darauf, dass das Gerät trocken ist, bevor Sie es lagern. Bewahren Sie das Gerät in der mitgelieferten Originalverpackung auf.

- Wenn Sie das Gerät über einen längeren Zeitraum nicht verwenden, bewahren Sie es an einem trockenen, vor Staub und direkten Sonnenlicht geschützten Ort auf.
- Entfernen Sie die Batterien, wenn das Gerät über einen längeren Zeitraum nicht verwendet werden soll.

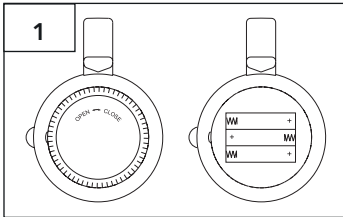
PRODUKTÜBERSICHT: SIEHE SEITE 2, ABB. A

1.Mixbehälter 2.Behälterdeckel 3.Ein-/Aus-Knopf 4.Rotor 5.Motorsockel

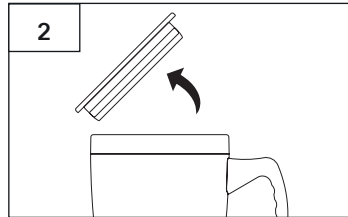
ANWEISUNGEN

Gebrauchsanweisungen:

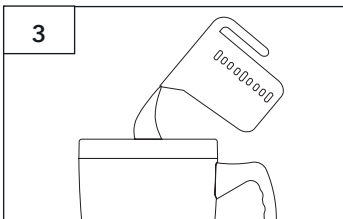
Erstmalige Anwendung: Waschen Sie das Gerät per Hand mit einem milden Reinigungsmittel.



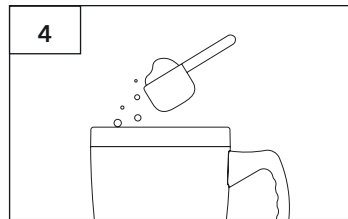
Entfernen Sie die Gummibasis, um an das Batteriefach zu gelangen. Legen Sie die Batterien ein. Drehen oder schrauben Sie dabei den Geräteboden nicht ab.



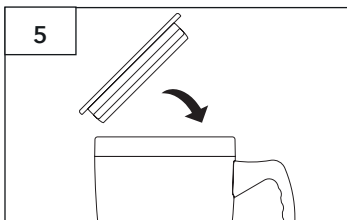
Öffnen Sie den Deckel.



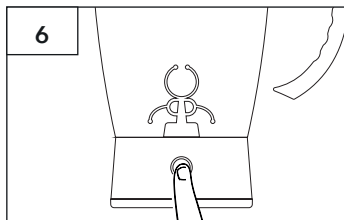
Flüssigkeit in das Gerät einfüllen.



Pulver hinzufügen.



Deckel wieder aufsetzen.



Den Knopf drücken, um das Gerät einzuschalten. Solange warten, bis die Zutaten vollständig gemixt sind und dann den Knopf drücken, um das Gerät wieder auszuschalten.

FEHLERBEHEBUNG

Manche der auftretenden Probleme können eventuell durch den Benutzer behoben werden. Falls das Problem weiterhin bestehen bleibt, nachdem alle der folgenden Lösungsvorschläge probiert wurden, kontaktieren Sie bitte den Prozis-Kundenservice.

PROBLEM	URSACHE	LÖSUNG
Das Gerät funktioniert nicht	Batterie ist leer	Batterien wechseln

GEWÄHRLEISTUNGSBESTIMMUNG

Alle elektrischen und elektronischen Produkte, die von Prozis via www.prozis.com vermarktet werden, fallen unter die Gewährleistung, die auf Verbrauchergeschäfte Anwendung findet.

ALLGEMEINES

Dieses Dokument enthält die Bedingungen der Gewährleistung von Prozis für Endkunden.

Diese Gewährleistung gilt ausschließlich für Kunden, die Produkte für nichtgewerbliche Zwecke kaufen.

LAUFZEIT DER GEWÄHRLEISTUNG

Prozis garantiert, dass ein Produkt 2 Jahre lang keine Material- und Herstellungsmängeln vorweist. Die Laufzeit beginnt ab dem Kaufdatum des Kunden und die jeweilige Zustellung, kann aber auch länger gelten, falls dies gesetzlich durch das anwendbare nationale Recht festgelegt wurde.

Im Fall, dass eine Reparatur nötig ist, wird die 2-Jahre-Laufzeit während der Reparaturzeit suspendiert.

VERBRAUCHSMATERIALIEN

Eine allmähliche Leistungsabnahme als Resultat eines längeren Gebrauchs der Verbrauchsmaterialien des Produktes, wie beispielsweise Akkus, wird nicht durch die Gewährleistung abgedeckt, es sei denn, die Fehlfunktion wurde durch einen Fehler in der Konstruktion, der Materialien oder der Herstellung verursacht.

WIE WERDEN ANSPRÜCHE GELTEND GEMACHT

Wenn es nötig ist, die durch diese Gewährleistung erteilten Rechte wahrzunehmen, kontaktieren Sie bitte den Prozis Kundenservice durch die auf der Prozis-Webseite zur Verfügung stehenden Kommunikationskanäle und folgen Sie den dort stehenden Anweisungen oder Empfehlungen. Kontaktinformationen und Informationen zum technischen Support stehen ebenfalls am Ende dieser Gewährleistung.

Jegliche Ansprüche, die bezüglich dieser Gewährleistung geltend gemacht werden, werden erst gültig, wenn der Kaufbeleg durch den ursprünglichen Kunden präsentiert wird. Dieser Kaufbeweis kann die originale Rechnung oder Quittung sein, solange es die Informationen bezüglich des Kaufdatums und des Namens des Produktmodells enthält.

GEWÄHRLEISTUNGSREPARATUREN

Jegliche Reparaturen, die im Rahmen dieser Gewährleistung getätigt wurden, können nicht durch Dritte gemacht werden. Von jeglicher Gewährleistung ausgeschlossen sind Reparaturen oder Schäden, die Resultat aus solchen Reparaturen durch Dritte und durch Dritte beeinflusst oder verursacht wurden.

AUSNAHMEN

Folgende Situationen werden von jeglicher Gewährleistung ausgeschlossen:

1. AJegliche Verschleißerscheinungen von Teilen und Bestandteilen, die durch die normale Produktverwendung entstehen.
2. Risse, Dellen, Kratzer und andere Arten von Oberflächenschäden, die nur das Aussehen des Produktes beeinträchtigen.
3. Jegliche Fehlfunktion, die durch die unsachgemäße Produktverwendung, d.h. die den Anweisungen der Bedienungsanleitung nicht entspricht, entsteht.
4. Wenn die Verwendung und Aufbewahrung des Produktes nicht den Anweisungen der Bedienungsanleitung entspricht.
5. Die Öffnung des Produkts durch eine dritte Partei, die nicht autorisiert ist, diese Reparatur zu tätigen.
6. Das Bearbeiten oder Ändern von Teilen oder Komponenten, seien sie von Innen oder von Außen.
7. Durch auslaufende Batterieflüssigkeit verursachte Schäden, die wiederum durch materielle Schäden an den Komponenten oder durch den Missbrauch des Produktes entstanden sind.
8. Eine Fehlfunktion oder ein Schaden, der nicht auf die Herstellung oder das Design des Produktes zurückgeführt werden kann.
9. Die Verwendung des Produktes im Rahmen einer Geschäftstätigkeit, einer Beschäftigung oder eines Handels.
10. Eine Fehlfunktion aus Gründen, die nicht den geltenden technischen Normen oder Sicherheitsnormen, oder nicht den Anweisungen der Bedienungsanleitung entsprechen.

Treten diese oben genannten Situationen ein, fallen für die durch Prozis gebotenen Dienste zum Reparieren von Defekten oder Fehlfunktionen, und die Kosten für die Reparaturarbeiten, den Transport und Ersatzteile werden dem Kunden in Rechnung gestellt.

Der Kunde trägt alle Risiken für den Verlust und die Schädigung des Produktes im Laufe des Transportes zu Prozis. Der Gewährleistungsanspruch erlischt, falls das Produkt mit Etiketten oder Aufklebern abgegeben wird, die entfernt, geschädigt, geändert oder auf sonstige Weise modifiziert wurden.

BESCHRÄNKTE HAFTUNG

Prozis kann nicht für die indirekte Schädigung oder den Verlust durch die Verwendung des Produktes verantwortlich gemacht werden.

WAS MUSS GEMACHT WERDEN?

Um die Gewährleistungsansprüche gelten zu machen, sollten Sie zuerst den Prozis Kundenservice, durch die auf der Webseite von Prozis zur Verfügung stehenden Kommunikationskanäle, kontaktieren und allen zur Verfügung stehenden Anweisungen und Empfehlungen folgen.

Senden Sie das Produkt in der Originalverpackung, inklusive dem ganzen Zubehör und den Unterlagen, an die folgende Adresse zurück:

PROZIS
Rua do Cais n° 198
4830-345 Póvoa de Lanhoso
Braga - Portugal

KONTAKTE

Der Prozis-Kundenservice steht Ihnen jederzeit für weitere Erläuterungen durch die auf der Webseite stehenden Kommunikationskanäle www.prozis.com/support zur Verfügung.

PROZIS è un marchio registrato di proprietà di PROZIS.COM, S.A.

PROZIS si riserva il diritto di adattare o modificare, in qualsiasi momento e senza alcun preavviso, il prodotto o qualsiasi documentazione ad esso associata per poterne assicurare l'idoneità all'uso.

NOTA: La versione più recente del manuale d'istruzioni di questo prodotto è disponibile sul sito www.prozis.com/user-manuals

Dichiarazione di conformità legale

CE Per mezzo di questo documento, PROZIS dichiara che il prodotto VortX Prozis - Miscelatore Portatile - è pienamente conforme a tutte le norme specificate dalla legislazione in vigore così come a tutte le clausole rilevanti.

Prozis sarà sempre disponibile a prestare qualsiasi ulteriore chiarimento tramite i suoi canali di comunicazione di assistenza al cliente, disponibili sul sito www.prozis.com/support



Per evitare qualsivoglia impatto sull'ambiente o sulla salute umana dovuto a sostanze pericolose presenti in dispositivi elettrici o elettronici, gli utenti finali di tali dispositivi sono tenuti a comprendere il significato del simbolo che consiste in un contenitore per rifiuti barrato. Non gettare dispositivi elettrici o elettronici insieme ai rifiuti domestici indifferenziati. Smaltire separatamente ed adeguatamente.



Le batterie usate non devono essere smaltite insieme ai rifiuti domestici, ma devono essere inserite in un apposito contenitore di raccolta delle batterie usate. Questo è un obbligo volto a garantire lo smaltimento ecologico delle batterie. Smaltire le batterie solo quando sono completamente scariche.



La confezione che protegge il dispositivo dagli eventuali danni provocati dal trasporto è fatta di materiali non inquinanti completamente riciclabili.



Le parti del dispositivo che entrano a contatto con il cibo sono adatte a prodotti alimentari.

Avvertenze di sicurezza



PERICOLO! Questo simbolo, quando seguito dalla nota Pericolo, sta a significare un rischio elevato. Il mancato rispetto di questa avvertenza può comportare lesioni fisiche o persino mortali.



PERICOLO PER BAMBINI E PERSONE CON DISABILITÀ

- Questo prodotto non deve essere usato da persone (inclusi i bambini) con disabilità di natura fisica, sensoriale o mentale o comunque senza un'adeguata esperienza e conoscenza, ad eccezione del caso in cui siano sotto supervisione o che abbiano ricevuto istruzioni sull'utilizzo sicuro del prodotto e ne comprendano i possibili rischi.
- I bambini non devono giocare con il dispositivo.
- Il materiale dell'imballaggio non è un giocattolo. I bambini non devono giocare con il materiale dell'imballaggio a causa dell'esistenza del rischio di soffocamento.
- Pulizia e manutenzione non devono essere eseguite da bambini senza supervisione.
- Tenere il dispositivo fuori dalla portata dei bambini.



PERICOLO! AVVERTENZE SULLE BATTERIE

- Tenere le batterie fuori dalla portata dei bambini. In caso di ingestione di una batteria da parte di un bambino, consultare immediatamente un medico.
- Non utilizzare batterie ricaricabili.
- Non ricaricare le batterie. Esiste il rischio di esplosione e lesioni!
- Non gettare le batterie nel fuoco. Esiste il rischio di esplosione e lesioni!
- Utilizzare solo il tipo di batteria specificato. Non abbinare e/o utilizzare batterie vecchie e nuove o batterie di marche diverse.
- Non collegare gli elettrodi + e - l'uno all'altro usando metallo o fili. Non trasportare né conservare le batterie insieme ad oggetti metallici.
- Evitare la saldatura diretta delle batterie.
- Tenere le batterie lontane dalla luce diretta del sole, dalle alte temperature e da alti livelli di umidità.
- Controllare regolarmente lo stato delle batterie.

Un'eventuale perdita dalle batterie può danneggiare il dispositivo. Se le batterie hanno avuto delle perdite, utilizzare guanti protettivi e prendere le seguenti precauzioni:

- Non toccare le batterie a mani nude.
- Non strofinarsi gli occhi. Il liquido delle batterie può causare cecità se dovesse entrare a contatto con gli occhi. Sciacquare immediatamente con acqua pulita e consultare un medico.
- Il liquido delle batterie può causare infiammazioni o lesioni se dovesse entrare a contatto con pelle o vestiti. Sciacquare abbondantemente con acqua pulita e consultare un medico.
- Pulire il vano batterie e le batterie con un panno pulito e asciutto.
- Rimuovere immediatamente le batterie scariche dal dispositivo e smaltirle correttamente. In caso contrario, aumenta il rischio di perdite.



ATTENZIONE! Questo simbolo evidenzia situazioni di pericolo che potrebbero portare a lesioni lievi o moderate, danni, malfunzionamento e/o distruzione del dispositivo.

Per evitare danni o lesioni agli utenti o ad altre persone, assicurarsi di rispettare i seguenti requisiti:

- Non utilizzare il dispositivo se esso o parti di esso dovessero mostrare segni di danneggiamento.

mento.

- Non alterare o modificare il dispositivo in alcun modo.
- Non sovraccaricare il dispositivo (capacità massima: 750 ml).
- Non utilizzare il dispositivo per periodi di tempo prolungati.
- Non mettere il dispositivo nel forno a microonde o in lavastoviglie.
- Non mettere dita, mani o qualsiasi utensile non specificato nella brocca mentre il dispositivo è in funzione. Tenere lontani capelli e vestiti in modo da evitare il rischio di lesioni gravi o di danni al dispositivo.
- Non mettere nel dispositivo cibi duri come noccioli di frutta o ghiaccio.
- Utilizzare esclusivamente liquidi e polveri. Aggiungere prima il liquido e poi la polvere.
- Non aggiungere liquidi caldi.
- Non aggiungere liquidi caldi e freddi in alternanza.
- Non aggiungere bevande gassate.
- Tenere saldo il coperchio durante l'uso del dispositivo.

Manuale dell'utente

CONTENUTO DELLA CONFEZIONE

- 1 x VortX Prozis - Miscelatore Portatile
- 1 x Guida rapida

Pulizia e manutenzione

- Spegnerne il prodotto e rimuovere tutte le prese prima della pulizia!
- Non pulire il prodotto utilizzando detersivi o materiali aggressivi o abrasivi come sgrassatori o lana d'acciaio. Tali materiali potrebbero danneggiare la superficie del dispositivo!
- Il dispositivo non può essere lavato in lavastoviglie.
- Non immergere l'intera unità.
- Sciacquare abbondantemente il coperchio e la brocca con acqua calda subito dopo ogni utilizzo.
- Riempire la brocca del miscelatore con acqua e un detersivo delicato e metterlo in funzione per far sì che la rotazione della lama pulisca il dispositivo. Non rimuovere la lama rotante.
- Assicurarsi che non entri umidità all'interno del prodotto durante la pulizia, in modo tale da evitare danni al dispositivo e relative riparazioni.

Conservazione

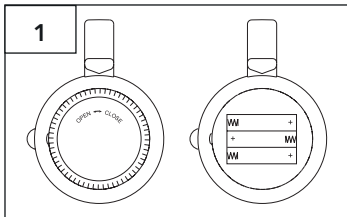
- Pulire il dispositivo dopo ogni utilizzo.
- Assicurarsi che il dispositivo sia asciutto prima di riporlo. Riporre il dispositivo nella custodia originale fornita.
- Quando non si utilizza il dispositivo, conservarlo in un luogo asciutto, al riparo dalla polvere e dalla luce diretta del sole.
- Rimuovere le batterie se il dispositivo non verrà utilizzato per un lungo periodo di tempo.

DESCRIZIONE DEL PRODOTTO: VEDERE PAGINA 2, FIGURA A

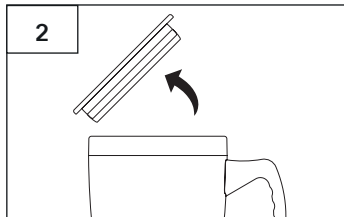
1.Brocca del Miscelatore **2.**Coperchio della Brocca **3.**Pulsante On/Off **4.**Rotore **5.**Base del Motore

ISTRUZIONI**Istruzioni per l'uso:**

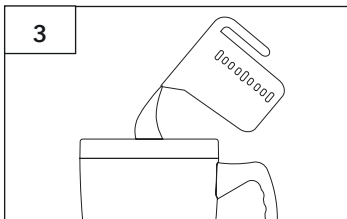
Primo utilizzo: lavare a mano il dispositivo utilizzando un detergente delicato.



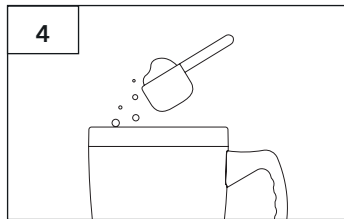
Rimuovere la base in gomma per accedere al vano batterie. Inserire le batterie. Non girare o svitare la base del dispositivo.



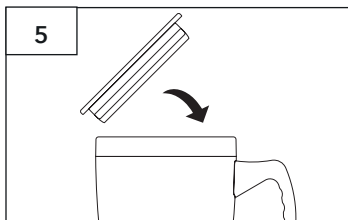
Rimuovere il coperchio.



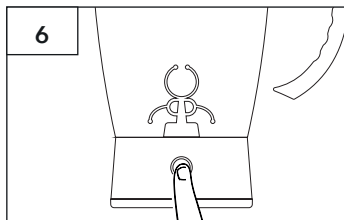
Versare un liquido nella brocca del dispositivo.



Aggiungere polvere.



Rimettere il coperchio.



Premere il pulsante per accendere il dispositivo. Attendere che gli ingredienti siano completamente miscelati e premere il pulsante per spegnere il dispositivo.

RISOLUZIONE DEI PROBLEMI

Alcuni problemi che dovessero emergere possono essere risolti dall'utente. Se il problema dovesse persistere dopo aver provato le seguenti soluzioni, si prega di contattare il servizio clienti Prozis.

PROBLEMA	CAUSA	SOLUZIONE
Il dispositivo non funziona	Batterie scariche	Sostituire le batterie

DICHIARAZIONE DI GARANZIA

Tutte le apparecchiature elettriche ed elettroniche vendute da Prozis sul sito www.prozis.com sono coperte da garanzia applicabile agli acquisti e alle vendite di beni di consumo.

CONSIDERAZIONI GENERALI

Questo documento contiene i termini e le condizioni della garanzia di Prozis per il consumatore finale.

Questa garanzia è valida esclusivamente per il consumatore che acquista prodotti per un uso non professionale.

PERIODO DI GARANZIA

Prozis garantisce che le apparecchiature rimangano senza difetti, del materiale e del prodotto stesso, per un periodo di 2 anni a partire dalla data iniziale dell'acquisto da parte del consumatore e della relativa consegna, o per un tempo maggiore, se legalmente stabilito dalla normativa nazionale applicabile.

In caso di riparazione, il periodo di 2 anni è sospeso durante il tempo richiesto dalla riparazione.

BENI DI CONSUMO

La graduale diminuzione delle prestazioni, causata dall'uso prolungato delle componenti deteriorabili, come le batterie, non è coperta da questa garanzia, a meno che il malfunzionamento non sia causato da un difetto di design, materiale o produzione.

COME EFFETTUARE UN RECLAMO

In caso esista il motivo per esercitare il diritto concesso al consumatore da questa garanzia, preghiamo di contattare l'Assistenza Clienti di Prozis attraverso i canali presenti sul sito di Prozis e di seguire le istruzioni e i consigli riportati.

I contatti e le informazioni per l'assistenza tecnica si trovano anche alla fine di questa garanzia. Qualsiasi reclamo effettuato in relazione a questa garanzia sarà valido solo su presentazione di una prova di acquisto da parte del cliente originale. Questa prova può essere la fattura o ricevuta originale, premesso che presenti le informazioni relative alla data dell'acquisto e al nome del modello del prodotto.

RIPARAZIONI IN GARANZIA

Qualsiasi riparazione nell'ambito della presente garanzia non può essere effettuata da terzi. Questa garanzia non si applica a nessun tipo di riparazione o danno causato direttamente da tali riparazioni, che abbiano avuto un impatto o abbiano causato i danni che costituiscono l'oggetto del corrispondente reclamo di garanzia.

ECCEZIONI

Le situazioni seguenti non sono coperte dalla presente garanzia:

1. Qualsiasi usura a parti e componenti che risulti dal normale utilizzo del dispositivo.
2. Crepe, ammaccature, graffi, e altri tipi di danni superficiali che riguardano solo l'aspetto del prodotto.
3. Qualsiasi malfunzionamento causato da utilizzo inappropriato che non rispetta le istruzioni del manuale d'uso.
4. Utilizzo e conservazione del prodotto che non rispetta le istruzioni del manuale d'uso.
5. Apertura del prodotto da terzi non autorizzati a procedere alla riparazione.
6. Alterazione o modifica di parti o componenti, sia interne che esterne.
7. Danni causati da perdite della batteria, provocate da un guasto di una sua qualsiasi componente, oppure da uso improprio del prodotto.
8. Malfunzionamenti o danni causati da situazioni non ascrivibili alla produzione o all'ideazione dell'apparecchiatura.
9. Uso del prodotto in contesti aziendali, professionali o commerciali.
10. Malfunzionamento causato da utilizzo che non rispetta la normativa tecnica e di sicurezza in vigore.

I servizi forniti da Prozis con il fine di riparare o aggiustare qualsiasi tipo di difetto o malfunzionamento derivante da una delle situazioni eccezionali sopracitate, saranno soggetti al pagamento di manodopera, trasporto e costi della componente.

Il cliente deve supportare tutti i rischi di perdita e danno al prodotto durante il trasporto verso la Prozis. Questa garanzia è nulla se l'apparecchiatura restituita non riporta correttamente l'etichetta o l'adesivo, perché rimossi, danneggiati, manomessi o modificati in qualsiasi modo.

RESPONSABILITÀ LIMITATA

Prozis non può ritenersi responsabile per danni o perdita indiretti, dovuti all'uso del prodotto.

COSA FARE?

Al fine di richiedere un servizio di garanzia, il cliente dovrà contattare prima di tutto l'Assistenza Clienti di Prozis attraverso i canali presenti sul sito di Prozis e seguire le istruzioni e i consigli riportati.

Restituire il prodotto all'interno della scatola originale, inclusi tutti gli accessori e i documenti presenti al suo interno, all'indirizzo seguente:

PROZIS
Rua do Cais nº 198
4830-345 Póvoa de Lanhoso
Braga - Portugal

CONTATTI

Prozis è sempre disponibile per ulteriori chiarimenti. Contatta l'Assistenza Clienti all'indirizzo: www.prozis.com/support

Prozis es una marca registrada de PROZIS.COM, S.A.

Prozis se reserva el derecho de ajustar o modificar el producto o cualquiera de los documentos relacionados con el mismo, a fin de asegurar su idoneidad para el uso, en cualquier momento y sin previo aviso.

NOTA: La versión más reciente del manual de usuario de este producto está disponible para consulta en www.prozis.com/user-manuals

Conformidad legal

CE Mediante el presente documento, PROZIS declara que la Batidora Portátil VortX de Prozis cumple con todos los requisitos especificados en la legislación vigente, así como en otras disposiciones pertinentes.

Para cualquier información adicional, Prozis estará siempre a su disposición a través de nuestros canales de comunicación del Servicio de Atención al Cliente, disponibles en www.prozis.com/support



A fin de evitar cualquier impacto sobre el medio ambiente o la salud humana debido a sustancias peligrosas presentes en dispositivos eléctricos y electrónicos, los usuarios finales de dichos dispositivos deben comprender el significado del símbolo que consiste en un contenedor de basura tachado con una X. No deseche aparatos eléctricos y electrónicos con la basura doméstica. Deposítelos en el contenedor de reciclaje correspondiente.



Las pilas usadas no deben desecharse con la basura doméstica. Deposítelas en su correspondiente contenedor especial. Se trata de una obligación destinada a garantizar la eliminación ecológica de las mismas. Deséchelas solo cuando estén descargadas.



El embalaje que protege el aparato contra daños en el transporte está fabricado con materiales no contaminantes que se pueden desechar en los contenedores de reciclaje locales.



Las partes del aparato que entran en contacto con alimentos son aptas para uso alimentario.

Advertencias de seguridad



¡PELIGRO! Este símbolo, cuando está asociado a la advertencia **Peligro (Danger)**, significa alto riesgo. Ignorar este aviso puede provocar lesiones o incluso la muerte.



PELIGRO PARA NIÑOS Y PERSONAS CON DISCAPACIDAD

- Este aparato no está diseñado para su uso por personas (incluidos niños) con facultades físicas, sensoriales o mentales reducidas, o con falta de experiencia y/o conocimientos, a menos que sea bajo supervisión de alguna persona responsable de su seguridad o siguiendo las instrucciones relativas al uso del aparato de manera segura y entiendan los riesgos que implica.
- Asegúrese de que los niños no jueguen con este dispositivo.
- Los materiales de embalaje no son juguetes. Los niños no deben jugar con los materiales de embalaje debido al riesgo de asfixia.
- La limpieza y el mantenimiento no deben llevarse a cabo por niños sin supervisión.
- Mantenga el aparato fuera del alcance de los niños.



¡PELIGRO! ADVERTENCIAS SOBRE LAS PILAS

- Mantenga las pilas fuera del alcance de los niños. En caso de ingestión de una pila, busque inmediatamente asistencia médica.
- No utilice pilas recargables.
- No recargue las pilas. ¡Existe riesgo de explosión y de sufrir lesiones!
- No arroje las pilas al fuego. ¡Existe riesgo de explosión y de sufrir lesiones!
- Utilice únicamente el tipo de pila especificado. No mezcle ni utilice pilas usadas y pilas nuevas ni pilas de diferentes marcas.
- No conecte los electrodos positivo y negativo utilizando metal o cables. No transporte ni almacene las pilas junto con objetos metálicos.
- Evite soldar directamente las pilas.
- Mantenga las pilas alejadas de la luz solar directa. No las exponga a temperatura o humedad elevadas.
- Compruebe el estado de las pilas de forma periódica.

Las fugas en las pilas pueden ocasionar daños al aparato. Si la pila tiene fugas, utilice guantes de protección y siga estos procedimientos:

- No toque la pila con las manos descubiertas.
- No se frote los ojos. El líquido de la pila puede causar ceguera si entra en contacto con los ojos. Lávese inmediatamente con agua limpia y busque asistencia médica.
- El líquido de la pila puede causar inflamaciones o lesiones si entra en contacto con la piel o la ropa. Lave bien las zonas afectadas con agua limpia y consulte a un médico.
- Limpie el compartimento para pilas y las pilas con un paño limpio y seco.
- Retire inmediatamente las pilas agotadas del dispositivo y deséchelas adecuadamente para evitar mayor riesgo de fugas.



¡ATENCIÓN! Este símbolo identifica situaciones peligrosas que pueden provocar lesiones leves o de gravedad media, daños, avería y/o destrucción del dispositivo.

Para evitar posibles daños o lesiones a los usuarios u otras personas, asegúrese de cumplir con los requisitos descritos a continuación:

- No utilice el producto si el mismo o algunas de sus piezas están visiblemente dañados.
- No modifique este dispositivo de ninguna manera.
- No sobrecargue el aparato (capacidad máx.: 750 mL).
- No utilice el aparato durante un largo período de tiempo.
- No coloque el producto en el microondas o el lavavajillas.
- No introduzca los dedos, las manos ni cualquier otro utensilio no especificado en el vaso mientras el electrodoméstico esté en marcha y aleje el cabello y la ropa para evitar que se produzcan lesiones graves o daños en el electrodoméstico.
- No introduzca alimentos muy duros, como huesos de fruta o hielo, en el aparato.
- Utilice únicamente líquidos y productos en polvo. Añada primero los líquidos y luego los productos en polvo.
- No añada líquidos calientes.
- No alterne líquidos fríos y calientes.
- No añada bebidas con gas.
- Cierre el vaso con la tapa mientras utiliza el aparato.

Manual de usuario

CONTENIDO DE LA CAJA

- 1 x Batidora Portátil VortX de Prozis
- 1 x Guía rápida

Mantenimiento y limpieza

- ¡Apague el aparato y desconecte todos los cables antes de limpiarlo!
- ¡No utilice productos de limpieza agresivos o abrasivos ni materiales como estropajos de acero o limpiadores corrosivos para limpiar los componentes del producto, ya que estos pueden dañar su superficie!
- Este producto NO es apto para lavavajillas.
- No sumerja toda la unidad.
- Enjuague bien la tapa y el vaso de la batidora con agua caliente inmediatamente después de su uso.
- Llene el vaso de la batidora con agua, añada un detergente suave y presione el botón Encender/Apagar para que la cuchilla realice una limpieza automática. No retire la cuchilla.
- Para evitar daños y reparaciones relacionadas con estos, asegúrese de que no entre humedad en el dispositivo mientras lo limpia.

Almacenamiento

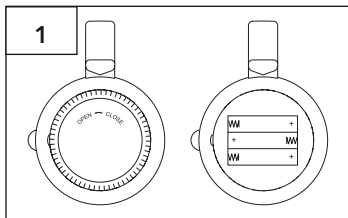
- Limpie el aparato después de cada uso.
- Asegúrese de que el aparato esté frío y seco antes de guardarlo. Guárdelo en el embalaje original suministrado.
- Cuando no esté utilizando el producto, guárdelo en un ambiente seco, protegido del polvo y de la luz solar directa.
- Retire las pilas del aparato cuando no lo utilice durante un largo período de tiempo.

DESCRIPCIÓN DEL PRODUCTO: VÉASE PÁGINA 2, IMAGEN A

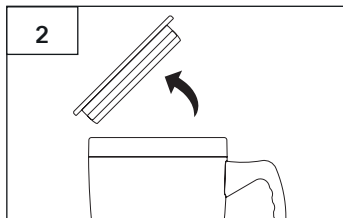
1.Vaso de la batidora 2.Tapa 3.Botón Encender/Apagar 4.Rotor 5.Base del motor

INSTRUCCIONES**Instrucciones de utilización:**

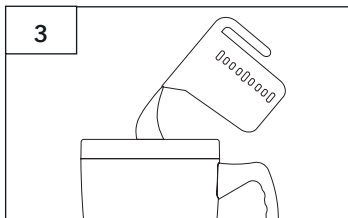
Primer uso: lave el aparato a mano con un detergente suave.



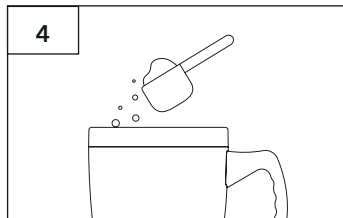
Extraiga la base de goma para acceder al compartimento para pilas. Introduzca las pilas. No gire ni desenrosque la parte inferior del aparato.



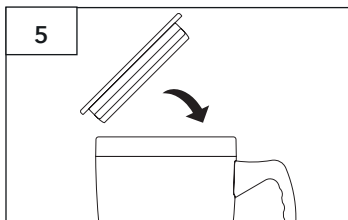
Retire la tapa.



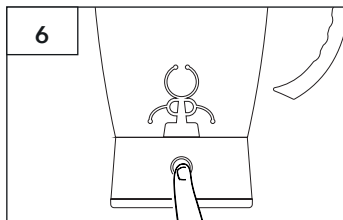
Vierta un líquido en el aparato.



Añada productos en polvo.



Coloque la rapa.



Pulse el botón Encender/Apagar para que empiece a funcionar. Espere hasta que los ingredientes estén completamente mezclados y vuelva a pulsar el botón para apagar el aparato.

RESOLUCIÓN DE PROBLEMAS

El usuario puede solucionar algunos problemas. Si el problema persiste después de llevar a cabo las siguientes soluciones, póngase en contacto con el Servicio de Atención al Cliente de Prozis.

PROBLEMA	CAUSA	SOLUCIÓN
El aparato no funciona.	Las pilas se han agotado.	Cambie las pilas.

CERTIFICADO DE GARANTÍA

Todos los productos eléctricos y electrónicos comercializados por Prozis a través de www.prozis.com están cubiertos por la garantía aplicable a la compraventa de bienes de consumo.

CONSIDERACIONES GENERALES

En el presente documento se describen los términos y condiciones de la garantía que Prozis ofrece a sus clientes finales.

La presente garantía se aplica exclusivamente a los clientes que adquieran el producto para fines no profesionales.

PERÍODO DE GARANTÍA

Prozis garantiza que el producto no presentará defectos de materiales ni de fabricación durante un período de 2 años a partir de la fecha de compra por parte del cliente y su respectiva entrega, o durante un periodo más largo si así lo establece la legislación nacional vigente.

En caso de que el producto requiera reparación, el plazo de garantía de 2 años se suspende durante el período en que el artículo se encuentre en reparación.

CONSUMIBLES

La reducción gradual del rendimiento como consecuencia del uso prolongado de los componentes consumibles del producto, como las pilas/baterías, no está cubierta por esta garantía a menos que la avería sea atribuible a defectos de diseño, material o fabricación.

CÓMO PRESENTAR UNA RECLAMACIÓN

Para poder ejercer su derecho de garantía, deberá ponerse en contacto con el Servicio de Atención al Cliente de Prozis a través de los canales de comunicación indicados en la página web de Prozis y seguir las instrucciones o recomendaciones proporcionadas.

La información de contacto y asistencia técnica también se encuentra disponible al final de la presente garantía.

Cualquier reclamación relacionada con la presente garantía solo será válida si el cliente original presenta el justificante de compra, pudiendo este ser la factura o el recibo original que permita comprobar la fecha de compra y el modelo del producto.

REPARACIONES EN GARANTÍA

Las reparaciones en garantía no pueden efectuarse por servicios técnicos de terceras partes. La presente garantía no cubre reparaciones o daños directamente ocasionados por dichas reparaciones que hayan afectado o provocado los daños que son objeto de la reclamación de garantía.

EXCLUSIONES

Quedan excluidas de la cobertura los siguientes casos:

1. Cualquier desgaste de piezas y componentes como consecuencia del uso normal del producto.
2. Daños estéticos externos como agrietamientos, abolladuras, arañazos y otros tipos de daños superficiales.
3. Cualquier avería provocada por un uso inadecuado del producto, contraviniendo lo especificado en las instrucciones del manual de uso.
4. Uso y almacenamiento inadecuado del producto, contraviniendo lo especificado en las instrucciones del manual de uso.
5. Intento de reparación del producto por un tercero no autorizado.
6. Cambios o alteraciones de piezas o componentes internos o externos.
7. Daños producidos por fuga del contenido de las pilas/baterías como consecuencia de la ruptura de cualquiera de sus componentes, o por el uso incorrecto del producto.
8. Averías o daños por razones que no pueden atribuirse a la fabricación o diseño del producto.
9. Uso del producto en actividades profesionales, comerciales o empresariales.
10. Avería debido a un uso que no respeta las normas técnicas o de seguridad vigentes o las instrucciones del manual del uso. Use of the product in the context of a business,

occupation or commerce.

Los servicios proporcionados por Prozis de reparación o arreglo de cualquier fallo o avería como consecuencia de cualquiera de las situaciones excluidas anteriormente mencionadas estarán sujetos al pago de costes de mano de obra, transporte y componentes.

El cliente asumirá todos los riesgos de pérdidas y daños que pueda sufrir el producto durante el transporte a Prozis. La presente garantía quedará anulada si las etiquetas o los adhesivos del producto devuelto han sido retirados o están dañados, manipulados o modificados de alguna manera.

LIMITACIÓN DE RESPONSABILIDAD

Prozis no se responsabiliza de daños o pérdidas indirectos como consecuencia del uso del producto.

CÓMO SOLICITAR EL SERVICIO DE GARANTÍA

Para obtener el servicio de garantía, primero deberá ponerse en contacto con el Servicio de Atención al Cliente de Prozis a través de los canales de comunicación indicados en la página web de Prozis y seguir las instrucciones o recomendaciones proporcionadas.

Envíe el producto en su embalaje original, incluyendo todos los accesorios y documentación a la siguiente dirección:

PROZIS
Rua do Cais n° 198
4830-345 Póvoa de Lanhoso
Braga - Portugal

CONTACTO

Para cualquier información adicional, Prozis estará siempre a su disposición a través de nuestro canal de comunicación del Servicio de Atención al Cliente, disponible en www.prozis.com/support

Prozis é uma marca comercial registada da PROZIS.COM, S.A.

A Prozis reserva-se o direito de ajustar ou modificar o produto ou qualquer documentação associada com o intuito de garantir a sua aptidão para utilização, a qualquer altura e sem aviso prévio.

NOTA: A versão mais recente do manual de utilizador deste produto pode ser encontrada em www.prozis.com/user-manuals

Declaração de conformidade legal

CE A PROZIS declara pelo presente documento que o Liquidificador Portátil VortX da Prozis está totalmente em conformidade com todas as normas especificadas na legislação aplicável, bem como com outras cláusulas relevantes.

A Prozis estará sempre disponível para esclarecimentos adicionais através dos canais de comunicação de apoio ao cliente disponíveis no site www.prozis.com/support



Para evitar qualquer impacto no ambiente ou na saúde humana devido a substâncias perigosas presentes em dispositivos elétricos e eletrônicos, espera-se que os utilizadores finais de tais dispositivos compreendam o significado do símbolo que consiste num contentor do lixo riscado. Não elimine equipamentos elétricos e eletrônicos juntamente com resíduos domésticos indiferenciados, mas sim de forma separada e adequada.



As pilhas usadas não deverão ser eliminadas juntamente com resíduos domésticos. Devem ser colocadas em recipientes especiais para pilhas usadas. Esta é uma obrigação que se destina a garantir a eliminação ecológica de pilhas. Elimine-as apenas quando estiverem descarregadas.



A embalagem que protege o dispositivo contra danos de transporte é feita de materiais não poluentes que podem ser eliminados através de ecopontos locais.



As peças do dispositivo que estão em contacto com os alimentos são adequadas para produtos alimentares.

Avisos de segurança



PERIGO! Este símbolo, em combinação com a nota Perigo, alerta para uma situação de risco elevado. O não cumprimento deste aviso poderá causar lesões nos membros e risco de vida.



PERIGO PARA CRIANÇAS E PESSOAS COM INCAPACIDADES

- Este produto não foi desenvolvido para ser utilizado por pessoas (incluindo crianças) com capacidades físicas, sensoriais ou mentais limitadas ou sem experiência e entendimento adequados, exceto se forem supervisionadas ou se receberem instruções relativas à utilização segura do produto e compreendam os riscos envolvidos.
- As crianças não devem brincar com o dispositivo.
- Os materiais da embalagem não são brinquedos. As crianças não devem brincar com os materiais da embalagem. Existe o risco de asfixia.
- A limpeza e a manutenção não devem ser realizadas por crianças sem supervisão.
- Mantenha o dispositivo fora do alcance das crianças.



PERIGO! AVISOS RELATIVOS ÀS PILHAS

- Mantenha as pilhas fora do alcance das crianças. Caso uma criança ingira uma pilha, consulte imediatamente um médico.
- Não utilize pilhas recarregáveis.
- Não recarregue as pilhas. Existe o risco de explosão e de ferimentos!
- Não atire as pilhas para o fogo. Existe o risco de explosão e de ferimentos!
- Utilize apenas o tipo de pilhas especificado. Não misture e/ou utilize pilhas antigas e pilhas novas, nem pilhas de marcas diferentes.
- Não ligue os eletrodos + e - um ao outro utilizando metal ou arame. Não transporte nem guarde pilhas juntamente com objetos metálicos.
- Evite realizar soldagem direta nas pilhas.
- Mantenha as pilhas afastadas da luz solar direta, de temperaturas elevadas e de humidade elevada.
- Verifique regularmente o estado das pilhas.

Pilhas com vazamento podem danificar o dispositivo. Se as pilhas tiverem vazado, utilize luvas de proteção e tenha em consideração as seguintes precauções:

- Não toque diretamente nas pilhas com as mãos.
- Não esfregue os olhos. O fluido das pilhas pode provocar cegueira se entrar em contacto com os olhos. Lave minuciosamente com água limpa e consulte um médico.
- O fluido das pilhas pode provocar inflamações ou ferimentos se entrar em contacto com a pele ou o vestuário. Lave minuciosamente com água limpa e consulte um médico.
- Limpe o compartimento das pilhas e as pilhas com um pano limpo e seco.
- Remova imediatamente as pilhas vazias do dispositivo e elimine-as em conformidade. Caso contrário, existe um risco acrescido de vazamento.



CUIDADO! Este símbolo alerta para situações perigosas que podem originar ferimentos ligeiros ou danos, avaria e/ou destruição do dispositivo.

Para evitar ferimentos no utilizador ou em terceiros, certifique-se de que cumpre os requisitos que se seguem:

- Não utilize o dispositivo se este ou peças deste tiverem danos visíveis.
- Não altere nem modifique o dispositivo de forma alguma.
- Não sobrecarregue o aparelho (capacidade máx.: 750 ml).

- Não utilize o aparelho durante períodos de tempo prolongados.
- Não coloque o dispositivo no micro-ondas nem na máquina de lavar louça.
- Não coloque os dedos, as mãos ou quaisquer objetos não especificados no copo enquanto o aparelho estiver a funcionar. Mantenha o cabelo e o vestuário afastados de modo a evitar ferimentos graves ou danos no aparelho.
- Não coloque alimentos duros, como caroços de fruta ou gelo, no aparelho.
- Utilize apenas líquidos ou pó. Adicione o líquido primeiro e, em seguida, o pó.
- Não adicione líquidos quentes.
- Não adicione líquidos quentes e frios de forma alternada.
- Não adicione bebidas gaseificadas.
- Mantenha a tampa colocada enquanto usa o dispositivo.

Manual de utilizador

CONTEÚDO DA EMBALAGEM

- 1 x Mixer Portátil VortX da Prozis
- 1 x Guia Rápido

Manutenção e limpeza

- Desligue o produto e remova todas as fichas antes de o limpar!
- Não utilize agentes de limpeza ou materiais agressivos ou abrasivos, como creme de limpeza ou palha de aço, para limpar os componentes. Eles podem danificar a superfície superior do produto!
- Este dispositivo NÃO é adequado para a máquina de lavar louça.
- Não submerja totalmente a unidade.
- Lave a tampa e o copo minuciosamente com água quente imediatamente após a utilização.
- Encha o liquidificador com água e um detergente neutro e prima o botão para permitir que a lâmina giratória lave o aparelho. Não remova a lâmina.
- Certifique-se de que não entra humidade no produto ao limpar para evitar danos no produto e subseqüentes reparações.

Armazenamento

- Limpe o aparelho após cada utilização.
- Certifique-se de que o aparelho está seco antes de o guardar. Guarde o aparelho dentro da embalagem original fornecida.
- Quando o aparelho não estiver em utilização, guarde-o num ambiente seco, protegido do pó e da luz solar direta.
- Remova as pilhas se não pretender utilizar o aparelho durante um período de tempo prolongado.

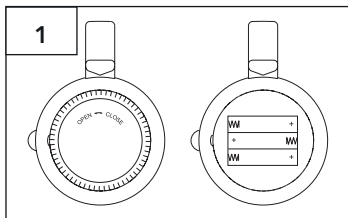
DESCRIÇÃO DO PRODUTO: CONSULTAR A PÁGINA 2, FIGURA A

1.Copo do liquidificador **2.**Tampa do copo **3.**Botão Ligar/Desligar **4.**Rotor **5.**Base do motor

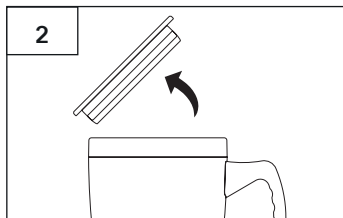
INSTRUÇÕES

Instruções de funcionamento:

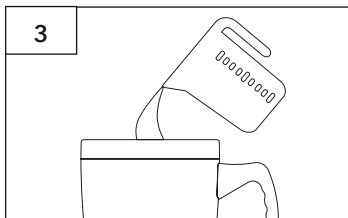
Primeira utilização: lave manualmente o aparelho com um detergente neutro.



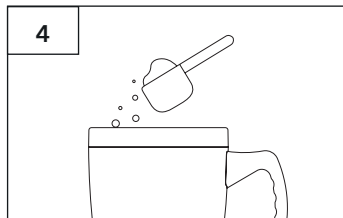
Remova a base de borracha para aceder ao compartimento das pilhas. Introduza as pilhas. Não torça nem desaparafuse a parte de baixo do aparelho.



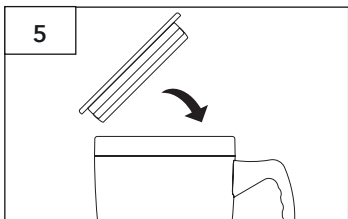
Abra a tampa.



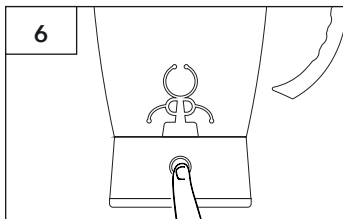
Verta um líquido para o aparelho.



Adicione pó.



Coloque novamente a tampa.



Prima o botão para ligar o aparelho. Aguarde até que os ingredientes estejam totalmente misturados e, em seguida, prima o botão para desligar.

RESOLUÇÃO DE PROBLEMAS

Certos problemas que surjam podem ser resolvidos pelo utilizador. Se o problema persistir após experimentar as seguintes soluções, entre em contacto com o serviço de apoio ao cliente da Prozis.

PROBLEMA	CAUSA	SOLUÇÃO
O aparelho não funciona	Pilhas vazias	Substitua as pilhas

DECLARAÇÃO DE GARANTIA

Todos os produtos elétricos e eletrónicos comercializados pela Prozis através do site www.prozis.com estão abrangidos pela garantia aplicável à aquisição e venda de bens de consumo.

CONSIDERAÇÕES GERAIS

Este documento contém os termos e as condições da garantia da Prozis para consumidores finais.

Esta garantia é válida exclusivamente para consumidores que adquiram o produto para fins não profissionais.

PERÍODO DE GARANTIA

A Prozis garante um produto sem defeitos de material e fabrico durante um período de 2 anos, a contar a partir da data de aquisição inicial pelo consumidor e respetiva entrega, ou durante mais tempo se legalmente determinado pela legislação nacional aplicável.

Na eventualidade de ser necessário efetuar uma reparação, este período de 2 anos é interrompido durante o tempo de reparação.

CONSUMÍVEIS

A redução gradual do desempenho causada pela utilização prolongada dos componentes consumíveis do produto, como pilhas/baterias, não se encontra abrangida por esta garantia, exceto se a avaria tiver sido causada por defeitos no design, nos materiais ou no fabrico.

COMO APRESENTAR UMA RECLAMAÇÃO

Se surgir a necessidade de exercer os direitos concedidos ao utilizador através desta garantia, entre em contacto com o apoio ao cliente da Prozis através dos canais de comunicação indicados no site da Prozis e siga as instruções ou recomendações fornecidas.

As informações de contacto e assistência técnica também estão indicadas no final desta garantia. Quaisquer reclamações efetuadas relativamente a esta garantia apenas serão válidas se for apresentada a prova de compra pelo cliente original. Esta prova de compra poderá ser

a fatura ou o recibo original, desde que inclua informações referentes à data de aquisição e ao nome do modelo do produto.

REPARAÇÕES DENTRO DA GARANTIA

As reparações ao abrigo desta garantia não podem ser efetuadas por terceiros. Esta garantia não se aplica a reparações, ou danos causados diretamente por tais reparações, que tenham afetado ou causado os danos que constituem o objeto desta reclamação de garantia.

EXCLUSÕES

As situações que se seguem não se encontram abrangidas por esta garantia:

1. Qualquer desgaste de peças e componentes resultante da utilização normal do produto.
2. Fissuras, amolgadelas, riscos e outros tipos de danos superficiais que afetam apenas o aspeto do produto.
3. Qualquer avaria causada por uma utilização inadequada do produto que não esteja de acordo com as instruções do manual de utilizador.
4. Utilização e armazenamento do produto que não estejam em conformidade com as instruções do manual de utilizador.
5. Abertura do produto por terceiros não autorizados a proceder à sua reparação.
6. Modificação ou alteração de peças ou componentes, quer sejam internos ou externos.
7. Danos causados por vazamento da pilha/bateria resultante da quebra de qualquer um dos seus componentes ou da utilização incorreta do produto.
8. Avaria ou danos devido a motivos que não podem ser atribuídos ao fabrico ou design do produto.
9. Utilização do produto no contexto de empresa, profissional ou comercial.
10. Avaria devido a uma utilização que não cumpra as normas técnicas ou de segurança em vigor ou as instruções do manual de utilizador.

Os serviços fornecidos pela Prozis de reparação ou correção de falhas ou avarias resultantes da verificação de qualquer uma das situações excluídas acima mencionadas estarão sujeitos ao pagamento dos custos com mão de obra, transporte e componentes.

O cliente deverá assumir todos os riscos de perda do produto e danos causados ao mesmo durante o transporte até à Prozis. Esta garantia será nula se o produto devolvido for recebido com etiquetas ou autocolantes que foram removidos, danificados, adulterados ou modificados de alguma forma.

RESPONSABILIDADE LIMITADA

A Prozis não pode ser responsabilizada por perdas ou danos indiretos devido à utilização do produto.

O QUE FAZER?

Para solicitar um serviço previsto na garantia, deve primeiro contactar o apoio ao cliente da

Prozis através dos canais de comunicação indicados no site da Prozis e seguir as instruções e recomendações fornecidas.

Devolva o produto dentro da sua embalagem original, incluindo todos os acessórios e toda a documentação, para a seguinte morada:

PROZIS
Rua do Cais nº 198
4830-345 Póvoa de Lanhoso
Braga - Portugal

CONTACTOS

A Prozis está sempre disponível para esclarecimentos adicionais através do seu canal de comunicação de apoio ao cliente em www.prozis.com/support

PROZIS

Zona Franca Industrial
Plat 28 - Pavilhão K - Mod 6
9200-047 Caniçal, Madeira