

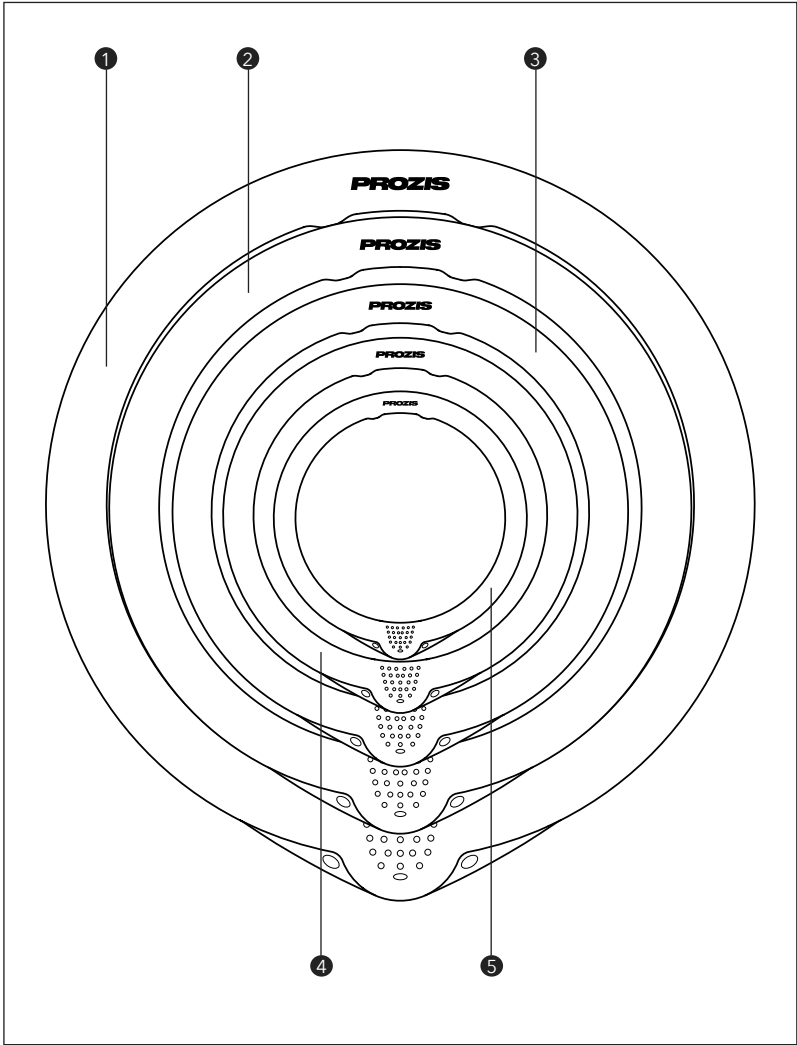
PROZIS

SealUp

Universal Vacuum Seal Lid

User Manual
Warranty Statement

V.1 02/2021



Language index

EN	04
FR	09
DE	14
IT	19
ES	24
PT	29

Prozis is a registered trademark of PROZIS.COM, S.A.

Prozis reserves the right to adjust or modify the product or any of the associated documentation in order to ensure its suitability for use, at any time and without prior notice.

NOTE: The most recent version of this product's user manual can be found at www.prozis.com/user-manuals

Legal compliance statement

Prozis will always be available for any additional explanation through our customer support communication channels, available at www.prozis.com/support



The packaging that protects the device against transport damage is made from non-polluting materials that can be disposed of via local recycle bins.



The parts of the device that come in contact with food are suitable for food products.

Safety warnings



DANGER! This symbol, when combined with the note **Danger**, means high risk. Failure to observe this warning may lead to injury to life and limb.



SUFFOCATION HAZARD!

- Keep the product away from children.



CAUTION! This symbol highlights dangerous situations that can lead to minor to moderate injuries, damage, malfunction, and/or destruction of the device.

To prevent harm or damage from happening to users or others, make sure to comply with the following requirements.

Use the product only as described and according to instructions. Keep these instructions safe.

Prevent the product from coming into contact with sharp, pointy, and hot objects. Exercise caution when it comes to sharp edges or fragments/shards in containers.

User manual

PACKAGE CONTENTS

- 5 × Prozis SealUp
 - Ø 28 cm
 - Ø 23 cm
 - Ø 18 cm
 - Ø 14 cm
 - Ø 10 cm

PRODUCT OVERVIEW (SEE PAGE 2)

1. Ø 28 cm
2. Ø 23 cm
3. Ø 18 cm
4. Ø 14 cm
5. Ø 10 cm

Maintenance and cleaning

Remove all labels before use. Wash it with water and detergent, rinse well and dry with a soft cloth.

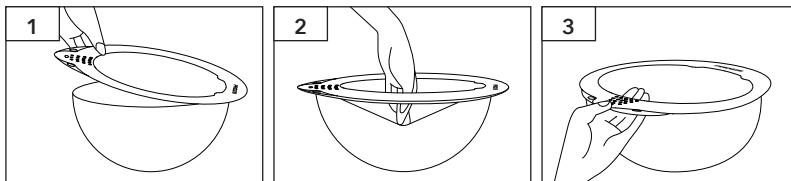
The product is dishwasher-safe.

You can wash it under running water.

Storage

When no longer using the product, store it in a dry environment, protected from dust and direct sunlight.

INSTRUCTIONS



1. Place
2. Seal
3. Open

Tips:

The 10 cm lid is ideal for sealing cups, glasses, cans and mugs. The 14 cm lid is ideal for sealing mugs, cans, jars and small bowls. The 18 cm lid is ideal for sealing cereal & soup bowls, medium serving bowls or storage containers. The 23 cm lid is ideal for sealing large serving bowls or storage containers. The 28 cm lid is ideal for extra-large mixing & salad bowls or storage containers.

Features:

- Universal fit.
- Works on plastic, ceramic, glass and stainless steel containers as long as the rim is smooth. Instantly vacuum seal by pressing the clear vacuum membrane.
- Durable and reusable vacuum membrane.
- Stackable for compact storage.
- Keep food fresher up to 3 times longer.
- Save money, reduce food waste.

Suitable For:

- Refrigerator
- Freezer
- Not suitable for microwave

Warranty statement

All electrical and electronic products commercialized by Prozis via www.prozis.com are covered by the warranty applicable to the purchase and sale of consumer goods.

GENERAL CONSIDERATIONS

This document contains the terms and conditions of Prozis' warranty for final consumers.

This warranty is valid exclusively for consumers who purchase the product for non-professional purposes.

WARRANTY PERIOD

Prozis guarantees the product is to remain free from material and production defects for a 2-year period, counting from the date of initial purchase by a consumer and respective delivery, or for longer if legally established by the applicable national law.

In the event that repair is required, this 2-year period is suspended during repair time.

CONSUMABLES

The gradual performance decrease caused by prolonged use of the product's consumable components, such as batteries, is not covered by this warranty unless the malfunction is caused by faulty design, materials or production.

HOW TO MAKE A CLAIM

If the need arises to exercise the rights conceded to you through this warranty, please contact Prozis customer service via the communication channels provided on the Prozis website, and follow the provided instructions or recommendations. Contact and technical assistance information is also provided at the end of this warranty.

Any claims made regarding this warranty will only be valid if proof of purchase is presented by the original customer. This proof of purchase may be the original invoice or receipt, as long as it includes information regarding the date of purchase and the product's model name.

WARRANTY REPAIRS

Any repairs made under this warranty cannot be made by third parties. This warranty does not apply to any repairs, or damage caused directly by such repairs, that have impacted or caused the damage that is the subject of the respective warranty claim.

EXCLUSIONS

The following situations are not covered by this warranty:

1. Any wear and tear of parts and components resulting from normal product use.
2. Cracks, dents, scratches, and other types of superficial damage that only affect the product's appearance.
3. Any malfunction caused by inappropriate use of the product that does not comply with user manual instructions.
4. Use and storage of the product not complying with user manual instructions.
5. Opening of the product by a third party who is not authorized to proceed to its repair.
6. Altering or changing parts or components, whether internal or external.
7. Damage caused by battery leakage resulting from the breaking of any of its components, or from product misuse.
8. Malfunction or damage due to reasons that cannot be ascribed to the production or design of the product.
9. Use of the product in the context of a business, occupation or commerce.
10. Malfunction due to use that does not comply with the technical or security norms in force, or with user manual instructions.

The services provided by Prozis in order to repair or fix any fault or malfunction resulting from the verification of any of the aforementioned excluded situations will be subject to payment of labor, transport and component costs.

The customer shall bear all risks of loss and damage to the product during transportation to Prozis. This warranty will be void if the returned product arrives with labels or stickers that have been removed, damaged, tampered with or modified in any way.

LIMITED RESPONSIBILITY

Prozis cannot be held responsible for indirect damage or loss due to usage of the product.

WHAT TO DO?

To request warranty service, you must first contact Prozis customer service via the communication channels provided on the Prozis website, and follow the provided instructions and recommendations.

Send back the product inside its original packaging, including all accessories and documentation, to the following address:

PROZIS
Rua do Cais n° 198
4830-345 Póvoa de Lanhoso
Braga - Portugal

CONTACTS

Prozis is always available for additional clarification through their customer service communication channel at www.prozis.com/support

Prozis est une marque déposée de PROZIS.COM, S.A.

Prozis se réserve le droit d'ajuster ou de modifier le produit ou toute la documentation associée afin d'assurer son adéquation à l'utilisation, à tout moment et sans préavis.

REMARQUE : La dernière version du manuel d'utilisation de ce produit est disponible sur www.prozis.com/user-manuals

Déclaration de conformité légale

Prozis sera toujours disponible pour toute explication supplémentaire par le biais des canaux de communication du service client, disponibles sur www.prozis.com/support



L'emballage qui protège l'appareil contre les dommages dus au transport est constitué de matériaux non polluants qui peuvent être déposés dans des conteneurs de recyclage locaux.



Les parties de l'appareil qui entrent en contact avec les aliments sont adaptées aux produits alimentaires.

Avertissements de sécurité



DANGER ! Ce symbole, associé à la note **Danger**, signifie un risque élevé. Le non-respect de cet avertissement peut entraîner des blessures corporelles et mortelles.



RISQUE D'ÉTOUFFEMENT !

- Tenir le produit hors de portée des enfants !



ATTENTION ! Ce symbole indique les situations dangereuses qui peuvent entraîner des blessures légères à modérées, des dommages, un dysfonctionnement et/ou la destruction de l'appareil.

Pour éviter que des dommages ou des dégâts n'arrivent aux utilisateurs ou à d'autres personnes, veillez à respecter les exigences suivantes.

Utilisez le produit uniquement comme décrit et conformément aux instructions. Conservez ces instructions en lieu sûr.

Empêchez le produit d'entrer en contact avec des objets pointus, tranchants et chauds. Faites preuve de prudence en ce qui concerne les bords tranchants ou les fragments/éclats dans les récipients.

Manuel d'utilisation

CONTENU DE L'EMBALLAGE

- 5 x SealUp de Prozis
 - Ø 28 cm
 - Ø 23 cm
 - Ø 18 cm
 - Ø 14 cm
 - Ø 10 cm

DESCRIPTION DU PRODUIT (VOIR PAGE 2)

1. Ø 28 cm
2. Ø 23 cm
3. Ø 18 cm
4. Ø 14 cm
5. Ø 10 cm

Entretien et nettoyage

Retirez toutes les étiquettes avant l'utilisation. Lavez-le à l'eau et au détergent, rincez-le bien et séchez-le avec un chiffon doux.

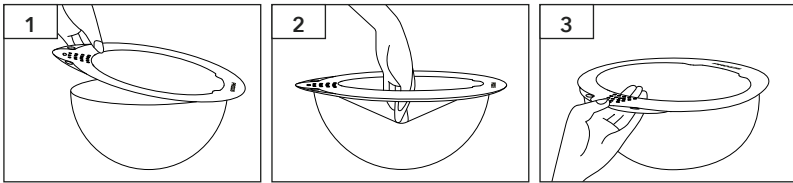
Ce produit passe au lave-vaisselle.

Vous pouvez le laver à l'eau courante.

Stockage

Lorsque vous n'utilisez plus le produit, stockez-le dans un environnement sec, à l'abri de la poussière et de la lumière directe du soleil.

INSTRUCTIONS



1. Placez
2. Scellez
3. Ouvrez

Conseils :

Le couvercle de 10 cm est idéal pour sceller les tasses, les verres, les boîtes de conserve et les mugs. Le couvercle de 14 cm est idéal pour sceller les tasses, les boîtes de conserve, les bocaux et les petits bols. Le couvercle de 18 cm est idéal pour sceller les bols à céréales et les bols à soupe, les bols de service moyens ou des récipients de conservation. Le couvercle de 23 cm est idéal pour sceller les grands bols de service ou des récipients de conservation. Le couvercle de 28 cm est idéal pour les très grands saladiers ou des récipients de conservation.

Caractéristiques :

- Universel.
- Fonctionne sur les récipients en plastique, céramique, verre et acier inoxydable, tant que le bord est lisse. Scelle à vide instantanément en appuyant sur la membrane à vide transparente.
- Membrane à vide durable et réutilisable.
- Empilable pour un stockage compact.
- Conserve les aliments plus frais jusqu'à 3 fois plus longtemps.
- Économise de l'argent, réduit le gaspillage alimentaire.

Convient Pour :

- Réfrigérateur
- Congélateur
- Ne passe pas au micro-ondes

Déclaration de garantie

Tous les produits électriques et électroniques commercialisés par Prozis via www.prozis.com sont couverts par la garantie applicable à l'achat et à la vente de biens de consommation.

CONSIDÉRATIONS GÉNÉRALES

Ce document contient les conditions générales de la garantie de Prozis pour les consommateurs finaux.

Cette garantie s'applique exclusivement aux consommateurs qui achètent le produit à des fins non professionnelles.

PÉRIODE DE GARANTIE

Prozis garantit que le produit est exempt de défauts de matériel et de production pendant une période de 2 ans, à compter de la date d'achat initial par le consommateur et de la livraison respective, ou pendant une période plus longue si elle est légalement établie par la législation nationale applicable.

En cas de réparation, cette période de 2 ans est suspendue pendant la durée de la réparation.

CONSOMMABLES

La diminution progressive des performances causée par l'utilisation prolongée des composants consommables du produit, tels que les piles/batteries, n'est pas couverte par cette garantie, sauf si le dysfonctionnement est dû à un défaut de conception, de matériaux ou de production.

COMMENT FAIRE UNE RÉCLAMATION

En cas de besoin d'exercer les droits qui vous sont concédés par la présente garantie, veuillez communiquer avec le service clients de Prozis via les canaux de communication fournis sur le site de Prozis et suivre les instructions ou recommandations fournies. Les informations de contact et d'assistance technique sont également fournies à la fin de cette garantie.

Toute réclamation relative à cette garantie ne sera valable que sur présentation d'une preuve d'achat par le client d'origine. Cette preuve d'achat peut être l'original de la facture ou du reçu, pourvu qu'elle comprenne des renseignements sur la date d'achat et le nom du modèle du produit.

RÉPARATIONS SOUS GARANTIE

Toute réparation effectuée dans le cadre de cette garantie ne peut être effectuée par des tiers. Cette garantie ne s'applique pas aux réparations ou aux dommages causés directement par ces réparations, qui ont affecté ou causé les dommages faisant l'objet de la respective réclamation sous garantie.

EXCLUSIONS

Les situations suivantes ne sont pas couvertes par cette garantie :

1. Toute usure des pièces et composants résultant d'une utilisation normale du produit.
2. Fissures, bosses, éraflures et autres types de dommages superficiels qui n'affectent que l'apparence du produit.

3. Tout dysfonctionnement causé par une utilisation inappropriée du produit non conforme aux instructions du manuel d'utilisation.
4. Utilisation et stockage du produit non conformes aux instructions du manuel d'utilisation.
5. Ouverture du produit par un tiers qui n'est pas autorisé à procéder à sa réparation.
6. Modification ou changement de pièces ou de composants, qu'ils soient internes ou externes.
7. Dommages causés par une fuite de batterie résultant de la rupture de l'un de ses composants ou d'une mauvaise utilisation du produit.
8. Dysfonctionnement ou dommages dus à des raisons qui ne peuvent être imputées à la production ou à la conception du produit.
9. Utilisation du produit dans le contexte d'un business, d'une profession ou d'un commerce.
10. Dysfonctionnement dû à une utilisation non conforme aux normes techniques ou de sécurité en vigueur, ou aux instructions du manuel d'utilisation.

Les services fournis par Prozis afin de réparer ou dépanner tout défaut ou dysfonctionnement résultant de la vérification de l'une des situations exclues susmentionnées seront soumis au paiement de frais de main-d'œuvre, de transport et de composants.

Le client supporte tous les risques de perte et d'endommagement du produit pendant le transport vers Prozis. Cette garantie sera annulée si le produit retourné est accompagné d'étiquettes ou d'autocollants qui ont été enlevés, endommagés, altérés ou modifiés de quelque façon que ce soit.

RESPONSABILITÉ LIMITÉE

Prozis ne peut être tenue responsable des dommages indirects ou des pertes dues à l'utilisation du produit.

QUE FAIRE ?

Pour demander le service de garantie, vous devez d'abord contacter le service clients de Prozis via les canaux de communication fournis sur le site de Prozis, et suivre les instructions et recommandations fournies.

Renvoyer le produit dans son emballage d'origine, y compris tous les accessoires et la documentation, à l'adresse suivante :

PROZIS
Rua do Cais n° 198
4830-345 Póvoa de Lanhoso
Braga - Portugal

CONTACTS

Prozis est toujours disponible pour des éclaircissements supplémentaires via les canaux de communication du service clients sur www.prozis.com/support.

Prozis ist eine eingetragene Marke von PROZIS.COM, S.A.

Prozis behält sich das Recht vor, jederzeit und ohne vorherige Ankündigung, Anpassungen oder Änderungen am Produkt oder der damit verbundenen Dokumentation vorzunehmen, um die Gebrauchstauglichkeit des Produkts sicherzustellen.

HINWEIS: Die aktuellste Version dieser Bedienungsanleitung steht auf www.prozis.com/user-manuals zur Verfügung.

Gesetzliche Konformitätserklärung

Für jede weitere Erklärung steht Prozis immer über seine Kundendienst-Kommunikationskanäle unter www.prozis.com/support zur Verfügung.



Die Verpackung, die das Gerät vor Transportschäden schützt, ist aus umweltfreundlichen Materialien hergestellt, die in örtlichen Recyclingbehältern entsorgt werden können.



Die Geräteteile, die mit Nahrung in Berührung kommen, sind lebensmitteleuglich.

Sicherheitswarnungen



GEFAHR! Wenn dieses Symbol zusammen mit dem Hinweis **Gefahr** erscheint, wird auf ein hohes Risiko hingewiesen. Wenn diese Warnung nicht beachtet wird, kann dies zu Verletzung der Gliedmaßen und zu Lebensgefahr führen.



ERSTICKUNGSGEFAHR!

- Halten Sie das Gerät von Kindern fern.



VORSICHT! Dieses Symbol weist auf gefährliche Situationen hin, die zu leichten bis mittelschweren Verletzungen, Schäden, Fehlfunktionen und/oder zur Zerstörung des Geräts führen können.

Um mögliche Schäden oder Verletzungen von Benutzern oder Dritten zu vermeiden, befolgen Sie stets die unten genannten Anweisungen.

Verwenden Sie das Produkt nur wie beschrieben und gemäß den Anweisungen. Bewahren Sie diese Anweisungen sicher auf.

Verhindern Sie, dass das Produkt in Kontakt mit scharfen, spitzen und heißen Gegenständen kommt. Seien Sie vorsichtig bei scharfen Kanten oder Teilen/Scherben in Behältern.

Bedienungsanleitung

VERPACKUNGSIHALT

- 5 × Prozis SealUp
 - Ø 28 cm
 - Ø 23 cm
 - Ø 18 cm
 - Ø 14 cm
 - Ø 10 cm

PRODUKTÜBERSICHT (SIEHE SEITE 2)

1. Ø 28 cm
2. Ø 23 cm
3. Ø 18 cm
4. Ø 14 cm
5. Ø 10 cm

Wartung und Reinigung

Alle Etiketten vor Gebrauch entfernen, mit Wasser und Reinigungsmittel waschen, gut abspülen und mit einem weichen Tuch trocknen.

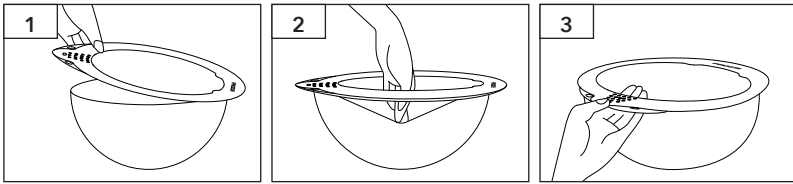
Dieses Produkt ist spülmaschinenfest.

Sie können es unter fließendem Wasser waschen.

Aufbewahrung

Wenn Sie das Produkt nicht mehr verwenden, bewahren Sie es in einer trockenen, vor Staub und direkter Sonneneinstrahlung geschützten Umgebung auf.

ANWEISUNGEN



1. Platzieren
2. Versiegeln
3. Öffnen

Tipps:

Der 10 cm große Deckel eignet sich ideal zum Versiegeln von Bechern, Gläsern, Dosen und Tassen. Der 14 cm große Deckel eignet sich ideal zum Versiegeln von Bechern, Dosen, Gläsern und kleinen Schalen. Der 18 cm große Deckel eignet sich ideal zum Versiegeln von Müsli- und Suppenschalen, mittelgroßen Servierschalen oder Aufbewahrungsbehältern. Der 23 cm große Deckel eignet sich ideal zum Versiegeln von großen Servierschalen oder Aufbewahrungsbehältern. Der 28 cm große Deckel ist ideal für extra große Misch- und Salatschüsseln oder Aufbewahrungsbehälter.

Eigenschaften:

- Universelle Passform.
- Geeignet für Kunststoff-, Keramik-, Glas- und Edelstahl-Behälter, solange der Rand glatt ist.
- Sofortige Vakuumversiegelung durch das Drücken der klaren Vakuum-Membran.
- Langlebige und wiederverwendbare Vakuum-Membran.
- Stapelbar für kompakte Aufbewahrung.
- Hält Lebensmittel bis zu 3-mal länger frisch.
- Spart Geld und reduziert die Verschwendung von Lebensmitteln.

Geeignet Für:

- Kühlschrank
- Gefrierschrank
- Nicht für die Mikrowelle geeignet

Gewährleistungsbestimmung

Alle elektrischen und elektronischen Produkte, die von Prozis via www.prozis.com vermarktet werden, fallen unter die Gewährleistung, die auf Verbrauchergeschäfte Anwendung findet.

ALLGEMEINES

Dieses Dokument enthält die Bedingungen der Gewährleistung von Prozis für Endkunden.

Diese Gewährleistung gilt ausschließlich für Kunden, die Produkte für nichtgewerbliche Zwecke kaufen.

LAUFZEIT DER GEWÄHRLEISTUNG

Prozis garantiert, dass ein Produkt 2 Jahre lang keine Material- und Herstellungsmängeln vorweist. Die Laufzeit beginnt ab dem Kaufdatum des Kunden und die jeweilige Zustellung, kann aber auch länger gelten, falls dies gesetzlich durch das anwendbare nationale Recht festgelegt wurde.

Im Fall, dass eine Reparatur nötig ist, wird die 2-Jahre-Laufzeit während der Reparaturzeit suspendiert.

VERBRAUCHSMATERIALIEN

Eine allmähliche Leistungsabnahme als Resultat eines längeren Gebrauchs der Verbrauchsmaterialien des Produktes, wie beispielsweise Akkus, wird nicht durch die Gewährleistung abgedeckt, es sei denn, die Fehlfunktion wurde durch einen Fehler in der Konstruktion, der Materialien oder der Herstellung verursacht.

WIE WERDEN ANSPRÜCHE GELTEND GEMACHT

Wenn es nötig ist, die durch diese Gewährleistung erteilten Rechte wahrzunehmen, kontaktieren Sie bitte den Prozis Kundenservice durch die auf der Prozis-Webseite zur Verfügung stehenden Kommunikationskanäle und folgen Sie den dort stehenden Anweisungen oder Empfehlungen. Kontaktinformationen und Informationen zum technischen Support stehen ebenfalls am Ende dieser Gewährleistung.

Jegliche Ansprüche, die bezüglich dieser Gewährleistung geltend gemacht werden, werden erst gültig, wenn der Kaufbeleg durch den ursprünglichen Kunden präsentiert wird. Dieser Kaufbeweis kann die originale Rechnung oder Quittung sein, solange es die Informationen bezüglich des Kaufdatums und des Namens des Produktmodells enthält.

GEWÄHRLEISTUNGSREPARATUREN

Jegliche Reparaturen, die im Rahmen dieser Gewährleistung getätigt wurden, können nicht durch Dritte gemacht werden. Von jeglicher Gewährleistung ausgeschlossen sind Reparaturen oder Schäden, die Resultat aus solchen Reparaturen durch Dritte und durch Dritte beeinflusst oder verursacht wurden.

AUSNAHMEN

Folgende Situationen werden von jeglicher Gewährleistung ausgeschlossen:

1. Jegliche Verschleißerscheinungen von Teilen und Bestandteilen, die durch die normale Produktverwendung entstehen.
2. Risse, Dellen, Kratzer und andere Arten von Oberflächenschäden, die nur das Aussehen des Produktes beeinträchtigen.
3. Jegliche Fehlfunktion, die durch die unsachgemäße Produktverwendung, d.h. die den Anweisungen der Bedienungsanleitung nicht entspricht, entsteht.

4. Wenn die Verwendung und Aufbewahrung des Produktes nicht den Anweisungen der Bedienungsanleitung entspricht.
5. Die Öffnung des Produkts durch eine dritte Partei, die nicht autorisiert ist, diese Reparatur zu tätigen.
6. Das Bearbeiten oder Ändern von Teilen oder Komponenten, seien sie von Innen oder von Außen.
7. Durch auslaufende Batterieflüssigkeit verursachte Schäden, die wiederum durch materielle Schäden an den Komponenten oder durch den Missbrauch des Produktes entstanden sind.
8. Eine Fehlfunktion oder ein Schaden, der nicht auf die Herstellung oder das Design des Produktes zurückgeführt werden kann.
9. Die Verwendung des Produktes im Rahmen einer Geschäftstätigkeit, einer Beschäftigung oder eines Handels.
10. Eine Fehlfunktion aus Gründen, die nicht den geltenden technischen Normen oder Sicherheitsnormen, oder nicht den Anweisungen der Bedienungsanleitung entsprechen.

Treten diese oben genannten Situationen ein, fallen für die durch Prozis gebotenen Dienste zum Reparieren von Defekten oder Fehlfunktionen, und die Kosten für die Reparaturarbeiten, den Transport und Ersatzteile werden dem Kunden in Rechnung gestellt.

Der Kunde trägt alle Risiken für den Verlust und die Schädigung des Produktes im Laufe des Transportes zu Prozis. Der Gewährleistungsanspruch erlischt, falls das Produkt mit Etiketten oder Aufklebern abgegeben wird, die entfernt, geschädigt, geändert oder auf sonstige Weise modifiziert wurden.

BESCHRÄNKTE HAFTUNG

Prozis kann nicht für die indirekte Schädigung oder den Verlust durch die Verwendung des Produktes verantwortlich gemacht werden.

WAS MUSS GEMACHT WERDEN?

Um die Gewährleistungsansprüche gelten zu machen, sollten Sie zuerst den Prozis Kundenservice, durch die auf der Webseite von Prozis zur Verfügung stehenden Kommunikationskanäle, kontaktieren und allen zur Verfügung stehenden Anweisungen und Empfehlungen folgen.

Senden Sie das Produkt in der Originalverpackung, inklusive dem ganzen Zubehör und den Unterlagen, an die folgende Adresse zurück:

PROZIS
Rua do Cais nº 198
4830-345 Póvoa de Lanhoso
Braga - Portugal

KONTAKTE

Der Prozis-Kundenservice steht Ihnen jederzeit für weitere Erläuterungen durch die auf der Webseite stehenden Kommunikationskanäle www.prozis.com/support zur Verfügung.

Prozis è un marchio registrato di proprietà di PROZIS.COM, S.A.

Prozis si riserva il diritto di adattare o modificare, in qualsiasi momento e senza alcun preavviso, il prodotto o qualsiasi documentazione ad esso associata per poterne assicurare l'idoneità all'uso.

NOTA: La versione più recente del manuale d'istruzioni di questo prodotto è disponibile sul sito www.prozis.com/user-manuals

Dichiarazione di conformità legale

Prozis sarà sempre disponibile a prestare qualsiasi ulteriore chiarimento tramite i suoi canali di comunicazione di assistenza al cliente, disponibili sul sito www.prozis.com/support



La confezione che protegge il prodotto dagli eventuali danni provocati dal trasporto è fatta di materiali non inquinanti completamente riciclabili.



Le parti del prodotto che entrano a contatto con il cibo sono adatte a prodotti alimentari.

Avvertenze di sicurezza



PERICOLO! Questo simbolo, quando seguito dalla nota **Pericolo**, sta a significare un rischio elevato. Il mancato rispetto di questa avvertenza può comportare lesioni fisiche o persino mortali



PERICOLO DI SOFFOCAMENTO!

- Tenere il prodotto fuori dalla portata dei bambini.



ATTENZIONE! Questo simbolo evidenzia situazioni di pericolo che potrebbero portare a lesioni minori, danni, malfunzionamento e/o distruzione del dispositivo.

Per evitare danni o lesioni agli utenti o ad altre persone, assicurarsi di rispettare i seguenti requisiti.

Utilizzare il prodotto solamente come descritto e seguendo le istruzioni. Tenere al sicuro queste istruzioni.

Evitare che il prodotto entri a contatto con oggetti affilati, appuntiti e caldi. Prestare attenzione agli spigoli vivi e ad eventuali frammenti nei contenitori.

Manuale dell'utente

CONTENUTO DELLA CONFEZIONE

- 5 x SealUp Prozis
 - Ø 28 cm
 - Ø 23 cm
 - Ø 18 cm
 - Ø 14 cm
 - Ø 10 cm

DESCRIZIONE DEL PRODOTTO (VEDERE PAGINA 2)

1. Ø 28 cm
2. Ø 23 cm
3. Ø 18 cm
4. Ø 14 cm
5. Ø 10 cm

Pulizia e manutenzione

Rimuovere tutte le etichette prima dell'utilizzo. Lavare con acqua e sapone, sciacquare bene ed asciugare con un panno morbido.

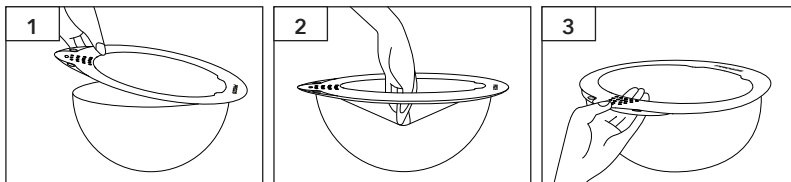
Questo prodotto può essere lavato in lavastoviglie.

Questo prodotto può essere lavato con acqua corrente.

Conservazione

Quando non si utilizza il prodotto, conservarlo in un luogo asciutto, al riparo dalla polvere e dalla luce diretta del sole.

ISTRUZIONI



1. Posizionamento
2. Sigillatura
3. Apertura

Consigli:

Il coperchio da 10 cm è ideale per sigillare barattoli, bicchieri, scatolette e tazze. Il coperchio da 14 cm è ideale per sigillare tazze, scatolette, vasetti e piccole ciotole. Il coperchio da 18 cm è ideale per sigillare ciotole da zuppa o cereali, ciotole medie o contenitori. Il coperchio da 23 cm è ideale per sigillare ciotole grandi o contenitori. Il coperchio da 28 cm è ideale per sigillare insalatiere e ciotole grandi o contenitori.

Caratteristiche:

- Adattamento universale.
- Funziona con contenitori di plastica, ceramica, vetro e acciaio inossidabile, purché il bordo sia basso. Crea istantaneamente un vuoto tramite la pressione della membrana.
- Membrana riutilizzabile e duratura.
- Impilabile, per conservarli in modo compatto.
- Tiene il cibo fresco fino al triplo del tempo.
- Fa risparmiare e riduce lo spreco di cibo.

Adatto A:

- Frigorifero
- Congelatore
- Non adatto al forno a microonde

Dichiarazione di garanzia

Tutte le apparecchiature elettriche ed elettroniche vendute da Prozis sul sito www.prozis.com sono coperte da garanzia applicabile agli acquisti e alle vendite di beni di consumo.

CONSIDERAZIONI GENERALI

Questo documento contiene i termini e le condizioni della garanzia di Prozis per il consumatore finale.

Questa garanzia è valida esclusivamente per il consumatore che acquista prodotti per un uso non professionale.

PERIODO DI GARANZIA

Prozis garantisce che le apparecchiature rimangano senza difetti, del materiale e del prodotto stesso, per un periodo di 2 anni a partire dalla data iniziale dell'acquisto da parte del consumatore e della relativa consegna, o per un tempo maggiore, se legalmente stabilito dalla normativa nazionale applicabile.

In caso di riparazione, il periodo di 2 anni è sospeso durante il tempo richiesto dalla riparazione.

BENI DI CONSUMO

La graduale diminuzione delle prestazioni, causata dall'uso prolungato delle componenti deteriorabili, come le batterie, non è coperta da questa garanzia, a meno che il malfunzionamento non sia causato da un difetto di design, materiale o produzione.

COME EFFETTUARE UN RECLAMO

In caso esista il motivo per esercitare il diritto concesso al consumatore da questa garanzia, preghiamo di contattare l'Assistenza Clienti di Prozis attraverso i canali presenti sul sito di Prozis e di seguire le istruzioni e i consigli riportati.

I contatti e le informazioni per l'assistenza tecnica si trovano anche alla fine di questa garanzia.

Qualsiasi reclamo effettuato in relazione a questa garanzia sarà valido solo su presentazione di una prova di acquisto da parte del cliente originale. Questa prova può essere la fattura o ricevuta originale, premesso che presenti le informazioni relative alla data dell'acquisto e al nome del modello del prodotto.

RIPARAZIONI IN GARANZIA

Qualsiasi riparazione nell'ambito della presente garanzia non può essere effettuata da terzi. Questa garanzia non si applica a nessun tipo di riparazione o danno causato direttamente da tali riparazioni, che abbiano avuto un impatto o abbiano causato i danni che costituiscono l'oggetto del corrispondente reclamo di garanzia.

ECCEZIONI

Le situazioni seguenti non sono coperte dalla presente garanzia:

1. Qualsiasi usura a parti e componenti che risulti dal normale utilizzo del dispositivo.
2. Crepe, ammaccature, graffi, e altri tipi di danni superficiali che riguardano solo l'aspetto del prodotto.
3. Qualsiasi malfunzionamento causato da utilizzo inappropriato che non rispetta le istruzioni del manuale d'uso.
4. Utilizzo e conservazione del prodotto che non rispetta le istruzioni del manuale d'uso.
5. Apertura del prodotto da terzi non autorizzati a procedere alla riparazione.
6. Alterazione o modifica di parti o componenti, sia interne che esterne.
7. Danni causati da perdite della batteria, provocate da un guasto di una sua qualsiasi componente, oppure da uso improprio del prodotto.
8. Malfunzionamenti o danni causati da situazioni non ascrivibili alla produzione o all'ideazione dell'apparecchiatura.
9. Uso del prodotto in contesti aziendali, professionali o commerciali.
10. Malfunzionamento causato da utilizzo che non rispetta la normativa tecnica e di sicurezza in vigore.

I servizi forniti da Prozis con il fine di riparare o aggiustare qualsiasi tipo di difetto o malfunzionamento derivante da una delle situazioni eccezionali sopracitate, saranno soggetti al pagamento di manodopera, trasporto e costi della componente.

Il cliente deve supportare tutti i rischi di perdita e danno al prodotto durante il trasporto verso la Prozis. Questa garanzia è nulla se l'apparecchiatura restituita non riporta correttamente l'etichetta o l'adesivo, perché rimossi, danneggiati, manomessi o modificati in qualsiasi modo.

RESPONSABILITÀ LIMITATA

Prozis non può ritenersi responsabile per danni o perdita indiretti, dovuti all'uso del prodotto.

COSA FARE?

Al fine di richiedere un servizio di garanzia, il cliente dovrà contattare prima di tutto l'Assistenza Clienti di Prozis attraverso i canali presenti sul sito di Prozis e seguire le istruzioni e i consigli riportati.

Restituire il prodotto all'interno della scatola originale, inclusi tutti gli accessori e i documenti presenti al suo interno, all'indirizzo seguente:

PROZIS
Rua do Cais nº 198
4830-345 Póvoa de Lanhoso
Braga - Portugal

CONTATTI

Prozis è sempre disponibile per ulteriori chiarimenti. Contatta l'Assistenza Clienti all'indirizzo: www.prozis.com/support.

Prozis es una marca registrada de PROZIS.COM, S.A.

Prozis se reserva el derecho de ajustar o modificar el producto o la documentación asociada en cualquier momento y sin previo aviso a fin de garantizar la idoneidad para su uso.

NOTA: La versión más reciente del manual de usuario de este producto está disponible para consulta en www.prozis.com/user-manuals

Conformidad legal

Para cualquier información adicional, Prozis estará siempre a su disposición a través de nuestros canales de comunicación del Servicio de Atención al Cliente, disponibles en www.prozis.com/support



El embalaje que protege el dispositivo contra daños durante el transporte se ha fabricado con materiales no contaminantes y se puede desechar en los contenedores de reciclaje convencionales.



Las partes del aparato que entran en contacto con alimentos son aptas para uso alimentario.

Advertencias de seguridad



¡PELIGRO! Este símbolo, acompañado de la advertencia **Peligro (Danger)**, indica un riesgo elevado. Ignorar este aviso puede provocar lesiones o incluso la muerte.



¡RIESGO DE ASFIXIA!

- Mantenga el producto fuera del alcance de los niños.



¡ATENCIÓN! Este símbolo identifica situaciones peligrosas que pueden provocar lesiones leves o de gravedad media, daños, avería y/o destrucción del dispositivo.

Para evitar posibles daños o lesiones a los usuarios u otras personas, asegúrese de cumplir con los requisitos descritos a continuación.

Utilice el producto según lo indicado y de acuerdo con las instrucciones de uso. Guarde estas instrucciones.

Evite que el producto entre en contacto con objetos cortantes, puntiagudos y calientes. Tenga cuidado al utilizarlo con recipientes que tengan bordes o elementos cortantes.

Manual de usuario

CONTENIDO DE LA CAJA

- 5 x SealUp de Prozis
 - Ø 28 cm
 - Ø 23 cm
 - Ø 18 cm
 - Ø 14 cm
 - Ø 10 cm

DESCRIPCIÓN DEL PRODUCTO (VÉASE PÁGINA 2)

1. Ø 28 cm
2. Ø 23 cm
3. Ø 18 cm
4. Ø 14 cm
5. Ø 10 cm

Mantenimiento y limpieza

Retire todo el embalaje y etiquetas antes de usar el producto. Lávelo con agua y detergente, enjuáguelo bien y séquelo con un paño suave.

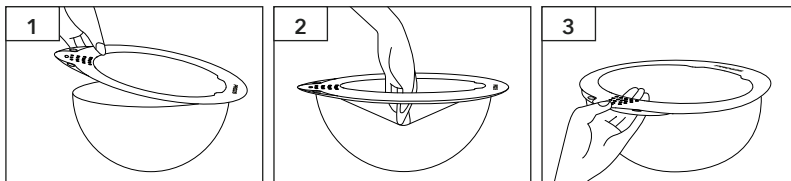
Este producto es apto para lavavajillas.

Puede lavarlo con agua corriente.

Almacenamiento

Cuando no esté utilizando el producto, guárdelo en un ambiente seco, protegido del polvo y de la luz solar directa.

INSTRUCCIONES



1. Colocar
2. Envasar al vacío
3. Abrir

Consejos:

La tapa de 10 cm es ideal para conservar al vacío productos en tazas, vasos y latas. La tapa de 14 cm es ideal para conservar al vacío productos en tazas, latas, frascos y tazones pequeños. La tapa de 18 cm es ideal para tazones de cereales y sopa, tazones medianos o recipientes de almacenamiento. La tapa de 23 cm es ideal para boles o recipientes de almacenamiento grandes. La tapa de 28 cm es ideal para ensaladeras y cuencos o recipientes de almacenamiento muy grandes.

Características:

- Ajuste universal.
- Se puede utilizar en recipientes de plástico, cerámica, vidrio y acero inoxidable con borde liso. Puede cerrarlos al vacío fácilmente presionando la membrana de vacío transparente.
- Membrana reutilizable y duradera.
- Apilable para un almacenamiento compacto.
- Mantiene los alimentos hasta 3 veces más frescos.
- Permite ahorrar dinero y evitar el desperdicio de alimentos.

Apta Para:

- Frigorífico
- Congelador
- No apta para microondas.

Certificado de garantía

Todos los productos eléctricos y electrónicos comercializados por Prozis a través de www.prozis.com están cubiertos por la garantía aplicable a la compraventa de bienes de consumo.

CONSIDERACIONES GENERALES

En el presente documento se describen los términos y condiciones de la garantía que Prozis ofrece a sus clientes finales.

La presente garantía se aplica exclusivamente a los clientes que adquieran el producto para fines no profesionales.

PERÍODO DE GARANTÍA

Prozis garantiza que el producto no presentará defectos de materiales ni de fabricación durante un periodo de 2 años a partir de la fecha de compra por parte del cliente y su respectiva entrega, o durante un periodo más largo si así lo establece la legislación nacional vigente.

En caso de que el producto requiera reparación, el plazo de garantía de 2 años se suspende durante el periodo en que el artículo se encuentre en reparación.

CONSUMIBLES

La reducción gradual del rendimiento como consecuencia del uso prolongado de los componentes consumibles del producto, como las pilas/baterías, no está cubierta por esta garantía a menos que la avería sea atribuible a defectos de diseño, material o fabricación.

CÓMO PRESENTAR UNA RECLAMACIÓN

Para poder ejercer su derecho de garantía, deberá ponerse en contacto con el Servicio de Atención al Cliente de Prozis a través de los canales de comunicación indicados en la página web de Prozis y seguir las instrucciones o recomendaciones proporcionadas.

La información de contacto y asistencia técnica también se encuentra disponible al final de la presente garantía.

Cualquier reclamación relacionada con la presente garantía solo será válida si el cliente original presenta el justificante de compra, pudiendo este ser la factura o el recibo original que permita comprobar la fecha de compra y el modelo del producto.

REPARACIONES EN GARANTÍA

Las reparaciones en garantía no pueden efectuarse por servicios técnicos de terceras partes. La presente garantía no cubre reparaciones o daños directamente ocasionados por dichas reparaciones que hayan afectado o provocado los daños que son objeto de la reclamación de garantía.

EXCLUSIONES

Quedan excluidas de la cobertura los siguientes casos:

1. Cualquier desgaste de piezas y componentes como consecuencia del uso normal del producto.
2. Daños estéticos externos como agrietamientos, abolladuras, arañazos y otros tipos de daños superficiales.
3. Cualquier avería provocada por un uso inadecuado del producto, contraviniendo lo especificado en las instrucciones del manual de uso.
4. Uso y almacenamiento inadecuado del producto, contraviniendo lo especificado en las instrucciones del manual de uso.
5. Intento de reparación del producto por un tercero no autorizado.
6. Cambios o alteraciones de piezas o componentes internos o externos.
7. Daños producidos por fuga del contenido de las pilas/baterías como consecuencia de la ruptura de cualquiera de sus componentes, o por el uso incorrecto del producto.
8. Averías o daños por razones que no pueden atribuirse a la fabricación o diseño del producto.
9. Uso del producto en actividades profesionales, comerciales o empresariales.
10. Avería debido a un uso que no respeta las normas técnicas o de seguridad vigentes o las instrucciones del manual del uso.

Los servicios proporcionados por Prozis de reparación o arreglo de cualquier fallo o avería como consecuencia de cualquiera de las situaciones excluidas anteriormente mencionadas estarán sujetos al pago de costes de mano de obra, transporte y componentes.

El cliente asumirá todos los riesgos de pérdidas y daños que pueda sufrir el producto durante el transporte a Prozis. La presente garantía quedará anulada si las etiquetas o los adhesivos del producto devuelto han sido retirados o están dañados, manipulados o modificados de alguna manera.

LIMITACIÓN DE RESPONSABILIDAD

Prozis no se responsabiliza de daños o pérdidas indirectos como consecuencia del uso del producto.

CÓMO SOLICITAR EL SERVICIO DE GARANTÍA

Para obtener el servicio de garantía, primero deberá ponerse en contacto con el Servicio de Atención al Cliente de Prozis a través de los canales de comunicación indicados en la página web de Prozis y seguir las instrucciones o recomendaciones proporcionadas.

Envíe el producto en su embalaje original, incluyendo todos los accesorios y documentación a la siguiente dirección:

PROZIS
Rua do Cais nº 198
4830-345 Póvoa de Lanhoso
Braga - Portugal

CONTACTO

Para cualquier información adicional, Prozis estará siempre a su disposición a través de nuestro canal de comunicación del Servicio de Atención al Cliente, disponible en www.prozis.com/support.

Prozis é uma marca comercial registada da PROZIS.COM, S.A.

A Prozis reserva-se o direito de ajustar ou modificar o produto ou qualquer documentação associada com o intuito de garantir a sua aptidão para utilização, a qualquer altura e sem aviso prévio.

NOTA: A versão mais recente do manual de utilizador deste produto pode ser encontrada em www.prozis.com/user-manuals

Declaração de conformidade legal

A Prozis está sempre disponível para esclarecimentos adicionais através dos canais de comunicação de apoio ao cliente em www.prozis.com/support



A embalagem que protege o dispositivo contra danos de transporte é feita de materiais não poluentes que podem ser eliminados nos pontos de reciclagem locais.



As peças do dispositivo que estiverem em contacto com os alimentos são adequadas para produtos alimentares.

Avisos de segurança



PERIGO! Este símbolo, em combinação com a nota **Perigo**, alerta para uma situação de risco elevado. O não cumprimento deste aviso poderá causar lesões nos membros e risco de vida.



PERIGO DE ASFIXIA!

- Mantenha o produto afastado de crianças.



CUIDADO! Este símbolo alerta para uma situação perigosa que pode causar ferimentos ligeiros a moderados, ou danos, avaria e/ou destruição do dispositivo.

Para evitar danos ou lesões em utilizadores ou terceiros, garanta o cumprimento dos requisitos que se seguem.

Utilize o produto apenas conforme descrito e de acordo com as instruções. Mantenha estas instruções num local seguro.

Evite que o produto entre em contacto com objetos afiados, pontiagudos e quentes. Tenha cuidado quando este entrar em contacto com bordas afiadas ou fragmentos/estilhaços dos recipientes.

Manual de utilizador

CONTEÚDO DA EMBALAGEM

- 5 x SealUp da Prozis
 - Ø 28 cm
 - Ø 23 cm
 - Ø 18 cm
 - Ø 14 cm
 - Ø 10 cm

DESCRIÇÃO DO PRODUTO (CONSULTAR A PÁGINA 2)

1. Ø 28 cm
2. Ø 23 cm
3. Ø 18 cm
4. Ø 14 cm
5. Ø 10 cm

Manutenção e limpeza

Remova todas as etiquetas antes de utilizar. Lave com água e detergente, enxague bem e seque com um pano suave.

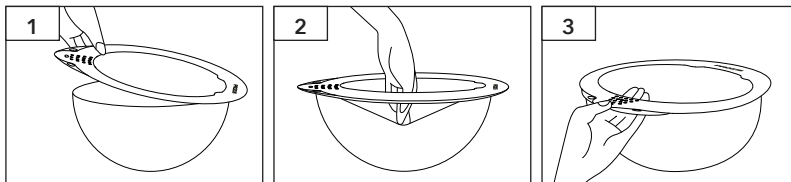
Este produto é adequado para a máquina de lavar louça.

Pode lavá-lo com água corrente.

Armazenamento

Quando o produto não estiver em utilização, guarde-o num ambiente seco, protegido do pó e da luz solar direta.

INSTRUÇÕES



1. Colocar
2. Selar a vácuo
3. Abrir

Dicas:

A tampa de 10 cm é ideal para selar a vácuo chávenas, copos, latas e canecas. A tampa de 14 cm é ideal para selar a vácuo canecas, latas, jarros e taças pequenas. A tampa de 18 cm é ideal para selar a vácuo taças de cereais e sopa, taças de servir médias ou recipientes de armazenamento. A tampa de 23 cm é ideal para selar a vácuo taças de servir grandes ou recipientes de armazenamento. A tampa de 28 cm é ideal para saladeiras ou recipientes de armazenamento muito grandes.

Características:

- Ajuste universal.
- Funciona com recipientes de plástico, cerâmica, vidro e aço inoxidável, desde que o seu rebordo seja suave. Feche a vácuo instantaneamente, premindo a membrana de vácuo transparente.
- Membrana de vácuo resistente e reutilizável.
- Empilhável para um armazenamento compacto.
- Mantém os alimentos frescos até três vezes mais tempo.
- Poupa dinheiro, reduz o desperdício alimentar.

Adequado Para:

- Frigorífico
- Congelador
- Não adequado para micro-ondas

Declaração de garantia

Todos os produtos elétricos e eletrónicos comercializados pela Prozis através do site www.prozis.com estão abrangidos pela garantia aplicável à aquisição e venda de bens de consumo.

CONSIDERAÇÕES GERAIS

Este documento contém os termos e as condições da garantia da Prozis para consumidores finais.

Esta garantia é válida exclusivamente para consumidores que adquiram o produto para fins não profissionais.

PERÍODO DE GARANTIA

A Prozis garante um produto sem defeitos de material e fabrico durante um período de 2 anos, a contar a partir da data de aquisição inicial pelo consumidor e respetiva entrega, ou durante mais tempo se legalmente determinado pela legislação nacional aplicável.

Na eventualidade de ser necessário efetuar uma reparação, este período de 2 anos é interrompido durante o tempo de reparação.

CONSUMÍVEIS

A redução gradual do desempenho causada pela utilização prolongada dos componentes consumíveis do produto, como pilhas/baterias, não se encontra abrangida por esta garantia, exceto se a avaria tiver sido causada por defeitos no design, nos materiais ou no fabrico.

COMO APRESENTAR UMA RECLAMAÇÃO

Se surgir a necessidade de exercer os direitos concedidos ao utilizador através desta garantia, entre em contacto com o apoio ao cliente da Prozis através dos canais de comunicação indicados no site da Prozis e siga as instruções ou recomendações fornecidas.

As informações de contacto e assistência técnica também estão indicadas no final desta garantia.

Quaisquer reclamações efetuadas relativamente a esta garantia apenas serão válidas se for apresentada a prova de compra pelo cliente original. Esta prova de compra poderá ser a fatura ou o recibo original, desde que inclua informações referentes à data de aquisição e ao nome do modelo do produto.

REPARAÇÕES DENTRO DA GARANTIA

As reparações ao abrigo desta garantia não podem ser efetuadas por terceiros. Esta garantia não se aplica a reparações, ou danos causados diretamente por tais reparações, que tenham afetado ou causado os danos que constituem o objeto desta reclamação de garantia.

EXCLUSÕES

As situações que se seguem não se encontram abrangidas por esta garantia:

1. Qualquer desgaste de peças e componentes resultante da utilização normal do produto.
2. Fissuras, amolgadelas, riscos e outros tipos de danos superficiais que afetam apenas o aspeto do produto.

3. Qualquer avaria causada por uma utilização inadequada do produto que não esteja de acordo com as instruções do manual de utilizador.
4. Utilização e armazenamento do produto que não estejam em conformidade com as instruções do manual de utilizador.
5. Abertura do produto por terceiros não autorizados a proceder à sua reparação.
6. Modificação ou alteração de peças ou componentes, quer sejam internos ou externos.
7. Danos causados por vazamento da pilha/bateria resultante da quebra de qualquer um dos seus componentes ou da utilização incorreta do produto.
8. Avaria ou danos devido a motivos que não podem ser atribuídos ao fabrico ou design do produto.
9. Utilização do produto no contexto de empresa, profissional ou comercial.
10. Avaria devido a uma utilização que não cumpra as normas técnicas ou de segurança em vigor ou as instruções do manual de utilizador.

Os serviços fornecidos pela Prozis de reparação ou correção de falhas ou avarias resultantes da verificação de qualquer uma das situações excluídas acima mencionadas estarão sujeitos ao pagamento dos custos com mão de obra, transporte e componentes.

O cliente deverá assumir todos os riscos de perda do produto e danos causados ao mesmo durante o transporte até à Prozis. Esta garantia será nula se o produto devolvido for recebido com etiquetas ou autocolantes que foram removidos, danificados, adulterados ou modificados de alguma forma.

RESPONSABILIDADE LIMITADA

A Prozis não pode ser responsabilizada por perdas ou danos indiretos devido à utilização do produto.

O QUE FAZER?

Para solicitar um serviço previsto na garantia, deve primeiro contactar o apoio ao cliente da Prozis através dos canais de comunicação indicados no site da Prozis e seguir as instruções e recomendações fornecidas.

Devolva o produto dentro da sua embalagem original, incluindo todos os acessórios e toda a documentação, para a seguinte morada:

PROZIS
Rua do Cais n° 198
4830-345 Póvoa de Lanhoso
Braga - Portugal

CONTACTOS

A Prozis está sempre disponível para esclarecimentos adicionais através do seu canal de comunicação de apoio ao cliente em www.prozis.com/support.

PROZIS

Zona Franca Industrial
Plat 28 - Pavilhão K - Mod 6
9200-047 Caniçal, Madeira