

PROZIS

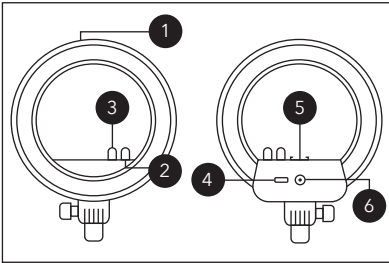
ICON

LED RING LIGHT

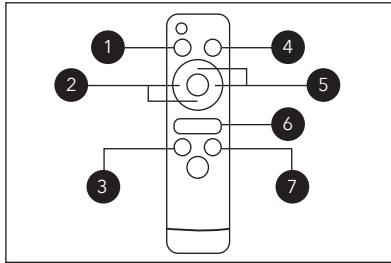
User Manual
Warranty Statement

V.1 01/2021

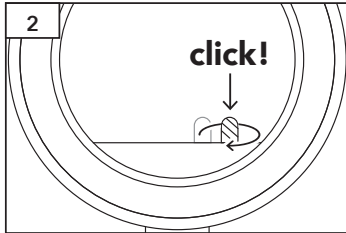
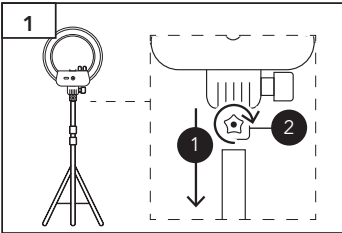
A



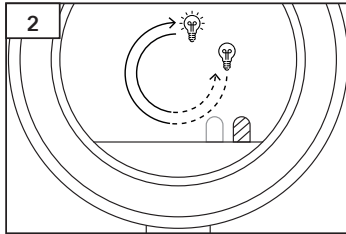
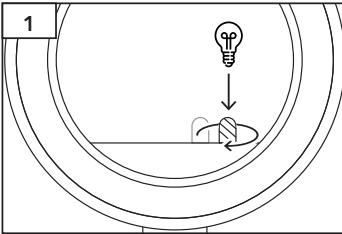
B



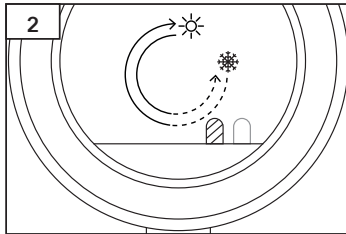
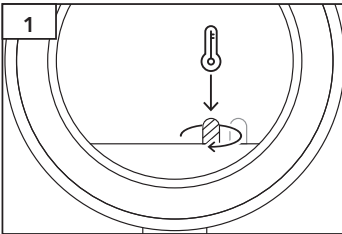
C



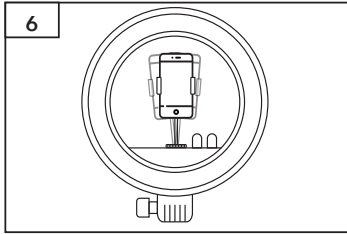
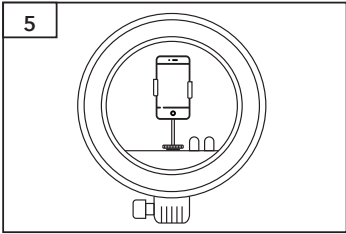
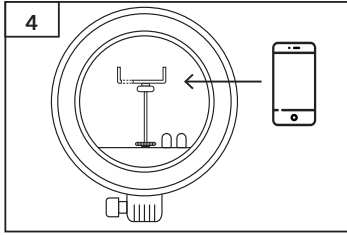
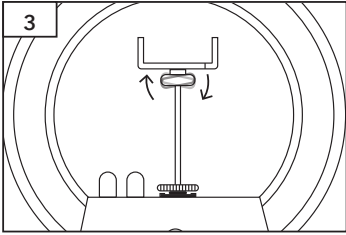
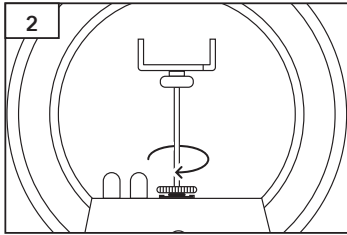
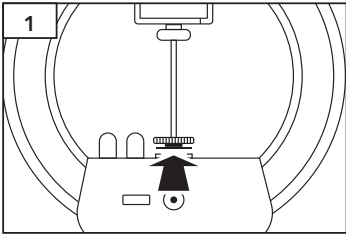
D



E



F



Language Index


EN	5
FR	12
DE	19
IT	27
ES	35
PT	42

PROZIS is a registered trademark of PROZIS.COM, S.A.

PROZIS reserves the right to adjust or modify the product or any of the associated documentation in order to ensure its suitability for use, at any time and without prior notice.

The most recent version of this product's user manual can be found at www.prozis.com/user-manuals

Legal Compliance Statement

 By means of this document, PROZIS declares that the **Icon** - LED Ring Light is compliant with all the standards specified in the applicable legislation as well as other relevant clauses.

Prozis will always be available for any additional explanation through our customer support communication channels, available at www.prozis.com/support



To avoid any impact on the environment or on human health due to dangerous substances present in electrical and electronic devices, the end users of such devices are expected to understand the meaning of the symbol consisting of a crossed-out waste container. Do not dispose of electrical and electronic equipment along with unsorted household waste. Dispose of it separately and properly instead.



The packaging that protects the device against transport damage is made from non-polluting materials that can be disposed of via local recycle bins.

Safety Warnings



DANGER! This symbol, when combined with the note **Danger**, means high risk. Failure to observe this warning may lead to injury to life and limb.



DANGER FOR CHILDREN AND PEOPLE WITH DISABILITIES

- Packing materials are not toys. Children must

not play with the packing materials. There is a suffocation risk.

- This product may be used by children 8 years and up as well as persons with physical, sensory or mental impairments or lacking experience and knowledge, when supervised or instructed in the safe use of the product and understanding the associated risks.
- Children must not play with the device.
- Cleaning and maintenance must not be performed by children without supervision.
- Keep the device out of the reach of children.
- Do not use the product if damaged to prevent injuries.
- Do not take the device apart.
- Improper repairs may result in considerable danger to the user.
- Reparations must always be performed by Prozis.



The device is suitable for indoors use only.



CAUTION! This symbol highlights dangerous situations that can lead to minor to moderate injuries, damage, malfunction, and/or destruction of the device.

TO PREVENT HARM OR DAMAGE FROM HAPPENING TO USERS OR OTHERS, MAKE SURE TO COMPLY WITH THE FOLLOWING REQUIREMENTS.

- Never immerse the device in water or other liquids.
- Make sure the environment is dry and ventilated when using the device.
- Do not expose the device to rain or moisture to avoid circuit malfunction or related hazards.
- Do not overvoltage or overcurrent the device. Use only the provided AC/DC adapter.
- Do not allow the device to hit other items during the transportation or installation process. This may cause deformation to the lamp shade or damage the light.
- Do not place the light close to flammable or volatile solvents such as alcohol or gasoline.
- The LED lamps are not replaceable. Once they reach the end of their lifespan, the entire product must be replaced.



CAUTION! Possibly hazardous optical radiation emitted from this product. Do not stare at the lamp while switched on since this may be harmful to your eyes.

User Manual

PACKAGE CONTENTS

- 1 x Prozis Icon - LED Ring Light
- 1 x AC/DC Adapter
- 1 x Remote Control
- 1 x Smartphone Holder
- 1 x Tripod
- 1 x Quick Guide

SPECIFICATIONS

- Input voltage: 12 V \approx 3 A
- Output power: 24 W
- Color rendering index (CRI): 93
- Color temperature: 32000 - 5500 K
- LED source: 0.2 W SMD LED
- LED quantity: 240 pcs
- Light beam angle: 120°
- Luminous flux: 1600 - 2000 lm
- Lifespan: 50000 h (approx.)
- LED ring size: 35 mm
- IP rating: IP20
- Weight: 509 g
- Ring light diameter: 43 cm
- Tripod height: 123 - 190 cm (extensible)

CLEANING AND MAINTENANCE

- Switch off the device and remove all plugs before cleaning!
- Do not use aggressive or abrasive cleaning agents or materials such as scouring milk or steel wool to clean the components. They can damage the upper surface of the device!
- Protect the device from water drops and water spray.
- Use only a clean, dry cloth, and never use any corrosive liquids to clean the device. Use a slightly damp cloth and a mild cleaning agent to remove any stubborn dirt.
- Make sure moisture does not enter the device while cleaning to prevent damage to the product and related repairs.

STORAGE

- Allow the device to cool down completely before storing it. When no longer using the device, store it in a dry environment, protected from dust and direct sunlight.
- Store your device inside the original case provided.

INSTRUCTIONS

Product description (LED ring light): see page 2, figure A

1.LED light ring **2.**ON/OFF and dimming rotating button **3.**Color temperature rotating button
4.USB smartphone charging port **5.**Hot shoe holder for smartphone **6.**Power socket

Product description (remote control): see page 2, figure B

1.ON button **2.**Reduce brightness button **3.**Reduce color temperature button **4.**OFF button
5.Increase brightness button **6.**Double flash button **7.**Increase color temperature button

NOTE: The device buttons will be disabled when using the remote control. To enable them restart the device using the device buttons.

GENERAL FUNCTIONS

Assemble the tripod and switch on the light: see page 2, figure C
 Insert the tripod into the lamp cavity and screw the knob clockwise to fix it (C1).

Adjust light intensity: see page 2, figure D
 Rotate the ON/OFF and dimming rotating button (D1).
 - Clockwise to increase intensity (D2).
 - Counterclockwise to decrease intensity (D2).

Adjust color temperature: see page 2, figure E
 Rotate the color temperature rotating button (E1).
 - Clockwise to increase temperature (E2).
 - Counterclockwise to decrease temperature (E2).

Using a smartphone stand: see page 3, figure F

- Slide the smartphone stand onto the hot shoe (F1).
- Tighten it so as to fix the stand (F2).
- Loosen the knob and adjust the holder position (F3).
- Place the phone onto the holder. The phone holder is extensible and adapts to your smartphone's width (F4).
- Once your smartphone has been tightened to the holder, adjust the stand's arm (F5/F6).

Troubleshooting

Some issues that arise may be solved by the user. If the problem persists after having tried the following solutions, please contact Prozis customer service.

PROBLEM	CAUSE	SOLUTION
The light is darker.	Wrong dimming or temperature configuration.	Please check adjust light intensity for more information.

PROBLEM	CAUSE	SOLUTION
The device is not working.	The device is not plugged in.	Insert the plug into the wall outlet.
	The wall outlet has no power.	Check the fuses and the circuit breaker panel.

Warranty Statement

All electrical and electronic products commercialized by Prozis via www.prozis.com are covered by the warranty applicable to the purchase and sale of consumer goods.

GENERAL CONSIDERATIONS

This document contains the terms and conditions of Prozis' warranty for final consumers. This warranty is valid exclusively for consumers who purchase the product for non-professional purposes.

WARRANTY PERIOD

Prozis guarantees the product is to remain free from material and production defects for a 2-year period, counting from the date of initial purchase by a consumer and respective delivery, or for longer if legally established by the applicable national law. In the event that repair is required, this 2-year period is suspended during repair time.

CONSUMABLES

The gradual performance decrease caused by prolonged use of the product's consumable components, such as batteries, is not covered by this warranty unless the malfunction is caused by faulty design, materials or production.

HOW TO MAKE A CLAIM

If the need arises to exercise the rights conceded to you through this warranty, please contact Prozis customer service via the communication channels provided on the Prozis website, and follow the provided instructions or recommendations. Contact and technical assistance information is also provided at the end of this warranty.

Any claims made regarding this warranty will only be valid if proof of purchase is presented by the original customer. This proof of purchase may be the original invoice or receipt, as long as it includes information regarding the date of purchase and the product's model name.

WARRANTY REPAIRS

Any repairs made under this warranty cannot be made by third parties. This warranty does not apply to any repairs, or damage caused directly by such repairs, that have impacted or caused the damage that is the subject of the respective warranty claim.

EXCLUSIONS

The following situations are not covered by this warranty:

1. Any wear and tear of parts and components resulting from normal product use.
2. Cracks, dents, scratches, and other types of superficial damage that only affect the product's appearance.
3. Any malfunction caused by inappropriate use of the product that does not comply with user manual instructions.
4. Use and storage of the product not complying with user manual instructions.
5. Opening of the product by a third party who is not authorized to proceed to its repair.
6. Altering or changing parts or components, whether internal or external.
7. Damage caused by battery leakage resulting from the breaking of any of its components, or from product misuse.
8. Malfunction or damage due to reasons that cannot be ascribed to the production or design of the product.
9. Use of the product in the context of a business, occupation or commerce.
10. Malfunction due to use that does not comply with the technical or security norms in force, or with user manual instructions.

The services provided by Prozis in order to repair or fix any fault or malfunction resulting from the verification of any of the aforementioned excluded situations will be subject to payment of labor, transport and component costs.

The customer shall bear all risks of loss and damage to the product during transportation to Prozis. This warranty will be void if the returned product arrives with labels or stickers that have been removed, damaged, tampered with or modified in any way.

LIMITED RESPONSIBILITY

Prozis cannot be held responsible for indirect damage or loss due to usage of the product.

WHAT TO DO?

To request warranty service, you must first contact Prozis customer service via the communication channels provided on the Prozis website, and follow the provided instructions and recommendations.

Send back the product inside its original packaging, including all accessories and documentation, to the following address:

PROZIS
Rua do Cais nº 198
4830-345 Póvoa de Lanhoso
Braga - Portugal

CONTACTS


Prozis is always available for additional clarification through their customer service communication channel at www.prozis.com/support

PROZIS est une marque déposée de PROZIS.COM, S.A.

PROZIS se réserve le droit d'ajuster ou de modifier le produit ou toute la documentation associée afin d'assurer son adéquation à l'utilisation, à tout moment et sans préavis.

La dernière version du manuel d'utilisation de ce produit est disponible sur www.prozis.com/user-manuals

Déclaration de Conformité Légale

 Par le présent document, PROZIS déclare que l'Anneau LED **Icon** est entièrement conforme à toutes les normes spécifiées dans la législation applicable ainsi qu'aux autres clauses pertinentes

Prozis sera toujours disponible pour toute explication supplémentaire par le biais des canaux de communication du service client, disponibles sur www.prozis.com/support



Afin d'éviter tout impact sur l'environnement ou la santé humaine en raison des substances dangereuses présentes dans les appareils électriques et électroniques, les utilisateurs finaux doivent comprendre la signification du symbole représentant une poubelle barrée. Ne jetez pas les appareils électriques et électroniques dans les ordures ménagères non triées, mais plutôt séparément et de façon convenable.



L'emballage qui protège l'appareil contre les dommages dus au transport est constitué de matériaux non polluants qui peuvent être déposés dans des conteneurs de recyclage locaux.

Avertissements de Sécurité



DANGER ! Ce symbole, lorsqu'il est associé à la note **Danger**, signifie un risque élevé. Le non-respect de cet avertissement peut entraîner des blessures corporelles et mortelles.



DANGER POUR LES ENFANTS ET LES PERSONNES HANDICAPÉES

- Les matériaux d'emballage ne sont pas des jouets.

Les enfants ne doivent pas jouer avec le matériel d'emballage. Il y a un risque de suffocation.

- Ce produit peut être utilisé par des enfants de 8 ans et plus ainsi que par des personnes souffrant de handicaps physiques, sensoriels ou mentaux ou manquant d'expérience et de connaissances, lorsqu'elles sont supervisées ou qu'on leur apprend à utiliser le produit en toute sécurité et à comprendre les risques associés.
- Les enfants ne doivent pas jouer avec l'appareil.
- Le nettoyage et l'entretien ne doivent pas être effectués par des enfants sans surveillance.
- Gardez l'appareil hors de portée des enfants.
- N'utilisez pas le produit s'il est endommagé.
- Ne démontez jamais le produit.
- Des réparations incorrectes peuvent entraîner un danger considérable pour l'utilisateur.
- Les réparations doivent toujours être effectuées par Prozis.



Cet appareil est destiné à être utilisé à l'intérieur uniquement.



ATTENTION ! Ce symbole indique les situations dangereuses qui peuvent entraîner des blessures légères à moyennes, des dommages, un dysfonctionnement et/ou la destruction de l'appareil.

POUR ÉVITER TOUT DOMMAGE OU PRÉJUDICE AUX UTILISATEURS OU À D'AUTRES PERSONNES, VEILLEZ À RESPECTER LES EXIGENCES SUIVANTES.

- N'immergez jamais ce produit dans l'eau ou d'autres liquides.
- Assurez-vous que l'environnement est sec et ventilé lorsque vous utilisez l'appareil.
- N'exposez pas l'appareil à la pluie ou à l'humidité pour éviter les problèmes électriques.
- N'utilisez pas l'appareil avec une tension ou un courant surévalué. Utilisez uniquement l'adaptateur CA/CC fourni.
- Assurez-vous que le produit ne heurte pas d'autres objets pendant le transport ou l'installation, sinon la structure de la lampe pourrait se déformer et la lumière pourrait être endommagée.
- Ne placez pas la lampe à proximité de solvants inflammables ou volatils, tels que l'alcool ou l'essence.

- Les LED ne sont pas remplaçables. Si elles atteignent la fin de leur durée de vie, l'ensemble du produit doit être remplacé.



ATTENTION ! Cet appareil émet des rayonnements optiques potentiellement dangereux. Ne fixez pas la lampe lorsqu'elle est allumée, car cela peut être dangereux pour vos yeux.

Manuel d'utilisation

CONTENU DE L'EMBALLAGE

- 1 x Anneau LED Icon de Prozis
- 1 x Adaptateur CA/CC
- 1 x Télécommande
- 1 x Support pour smartphone
- 1 x Trépied
- 1 x Guide rapide

CARACTÉRISTIQUES TECHNIQUES

- Tension d'entrée : 12 V $\overline{\text{---}}$ 3 A
- Puissance de sortie : 24 W
- Indice de rendu des couleurs (IRC) : 93
- Température de couleur : 32000 - 5500 K
- Source de la LED : LED CMS de 0,2 W
- Quantité de LED : 240 pcs
- Angle du faisceau lumineux : 120°
- Flux lumineux : 1600 - 2000 lm
- Durée de vie : 50000 h (environ)
- Taille de l'anneau LED : 35 mm
- Indice IP : IP20
- Poids : 509 g
- Diamètre de l'anneau lumineux : 43 cm
- Hauteur du trépied : 123 - 190 cm (extensible)

NETTOYAGE ET ENTRETIEN

- Éteignez l'appareil et retirez toutes les fiches avant de le nettoyer !

- N'utilisez pas de produits de nettoyage agressifs ou abrasifs ni de matériaux tels que du lait à récurer ou de la paille de fer pour nettoyer les composants. Ils peuvent endommager la surface supérieure de l'appareil !
- Protégez l'appareil contre les gouttes d'eau et les projections d'eau.
- Utilisez uniquement un chiffon propre et sec, et n'utilisez jamais de liquides corrosifs pour nettoyer l'appareil. Utilisez un chiffon légèrement humide et un produit de nettoyage doux pour éliminer toute saleté tenace.
- Veillez à ce que l'humidité ne pénètre pas dans l'appareil pendant le nettoyage afin d'éviter d'endommager le produit et les réparations correspondantes.

STOCKAGE

- Laissez l'appareil refroidir complètement avant de le stocker. Lorsque vous n'utilisez plus l'appareil, stockez-le dans un environnement sec, à l'abri de la poussière et de la lumière directe du soleil.
- Rangez votre appareil dans l'emballage d'origine fourni.

MODE D'EMPLOI

Description du produit (anneau LED) : voir page 2, figure A

1.Anneau LED **2.**Bouton rotatif Allumer/Éteindre et intensité **3.**Bouton rotatif pour régler la température de couleur **4.**Port de chargement USB pour smartphone **5.**Griffe pour smartphone **6.**Prise de courant

Description du produit (télécommande) : voir page 2, figure B

1.Bouton Allumer **2.**Bouton pour diminuer la luminosité **3.**Bouton pour augmenter la luminosité **4.**Bouton Éteindre **5.**Bouton pour augmenter la luminosité **6.**Bouton double flash **7.**Bouton pour augmenter la température de couleur

REMARQUE : Les boutons de l'appareil seront désactivés lors de l'utilisation de la télécommande. Pour les activer, redémarrez l'appareil à l'aide des boutons de l'appareil.

FONCTIONS GÉNÉRALES

Assembler le trépied et allumer la lampe : voir page 2, figure C

Insérez le trépied dans la cavité de la lampe et vissez le bouton dans le sens des aiguilles d'une montre pour le fixer (C1).

Ajuster l'intensité lumineuse : voir page 2, figure D

Tournez le bouton rotatif de marche/arrêt et d'intensité (D1).

- Dans le sens des aiguilles d'une montre pour augmenter l'intensité (D2).
- Dans le sens inverse pour la diminuer (D2).

Ajuster la température de couleur : voir page 2, figure E

Tournez le bouton rotatif de la température de couleur (E1).

- Dans le sens des aiguilles d'une montre pour augmenter la température (E2).
- Dans le sens inverse pour la diminuer (E2).

Utiliser un support pour smartphone : voir page 3, figure F

1. Faites glisser le support du smartphone sur la griffe (F1).
2. Serrez-le de manière à le fixer au support (F2).
3. Desserrez le bouton et ajustez la position du support (F3).
4. Placez le téléphone sur son support. Le support de téléphone est extensible et s'adapte à la largeur de votre smartphone (F4).
5. Une fois que votre smartphone a été serré sur son support, ajustez le bras du support (F5/F6).

Dépannage

Certains problèmes qui se posent peuvent être résolus par l'utilisateur. Si le problème persiste après avoir essayé les solutions suivantes, veuillez contacter le service client de Prozis.

PROBLÈME	CAUSE	SOLUTION
La lumière est plus sombre.	Mauvais réglage de l'intensité ou de la température.	Veuillez consulter Ajuster l'intensité lumineuse pour plus d'informations.
L'appareil ne fonctionne pas.	L'appareil n'est pas branché.	Insérez la fiche dans la prise murale.
	La prise murale n'a pas de courant.	Vérifiez les fusibles et le tableau des disjoncteurs.

Déclaration de Garantie

Cette garantie s'applique exclusivement aux consommateurs qui achètent le produit à des fins non professionnelles.

PÉRIODE DE GARANTIE

Prozis garantit que le produit est exempt de défauts de matériel et de production pendant une période de 2 ans, à compter de la date d'achat initial par le consommateur et de la livraison respective, ou pendant une période plus longue si elle est légalement établie par la législation nationale applicable. En cas de réparation, cette période de 2 ans est suspendue pendant la durée de la réparation.

CONSOMMABLES

La diminution progressive des performances causée par l'utilisation prolongée des composants consommables du produit, tels que les piles/batteries, n'est pas couverte par cette

garantie, sauf si le dysfonctionnement est dû à un défaut de conception, de matériaux ou de production.

COMMENT FAIRE UNE RÉCLAMATION

En cas de besoin d'exercer les droits qui vous sont concédés par la présente garantie, veuillez communiquer avec le service clients de Prozis via les canaux de communication fournis sur le site de Prozis et suivre les instructions ou recommandations fournies. Les informations de contact et d'assistance technique sont également fournies à la fin de cette garantie. Toute réclamation relative à cette garantie ne sera valable que sur présentation d'une preuve d'achat par le client d'origine. Cette preuve d'achat peut être l'original de la facture ou du reçu, pourvu qu'elle comprenne des renseignements sur la date d'achat et le nom du modèle du produit.

RÉPARATIONS SOUS GARANTIE

Toute réparation effectuée dans le cadre de cette garantie ne peut être effectuée par des tiers. Cette garantie ne s'applique pas aux réparations ou aux dommages causés directement par ces réparations, qui ont affecté ou causé les dommages faisant l'objet de la respective réclamation sous garantie.

EXCLUSIONS

Les situations suivantes ne sont pas couvertes par cette garantie :

1. Toute usure des pièces et composants résultant d'une utilisation normale du produit.
2. Fissures, bosses, éraflures et autres types de dommages superficiels qui n'affectent que l'apparence du produit.
3. Tout dysfonctionnement causé par une utilisation inappropriée du produit non conforme aux instructions du manuel d'utilisation.
4. Utilisation et stockage du produit non conformes aux instructions du manuel d'utilisation.
5. Ouverture du produit par un tiers qui n'est pas autorisé à procéder à sa réparation.
6. Modification ou changement de pièces ou de composants, qu'ils soient internes ou externes.
7. Dommages causés par une fuite de batterie résultant de la rupture de l'un de ses composants ou d'une mauvaise utilisation du produit.
8. Dysfonctionnement ou dommages dus à des raisons qui ne peuvent être imputées à la production ou à la conception du produit.
9. Utilisation du produit dans le contexte d'un business, d'une profession ou d'un commerce.
10. Dysfonctionnement dû à une utilisation non conforme aux normes techniques ou de sécurité en vigueur, ou aux instructions du manuel d'utilisation.

Les services fournis par Prozis afin de réparer ou dépanner tout défaut ou dysfonctionnement résultant de la vérification de l'une des situations exclues susmentionnées seront soumis au paiement de frais de main-d'œuvre, de transport et de composants.

Le client supporte tous les risques de perte et d'endommagement du produit pendant le transport vers Prozis. Cette garantie sera annulée si le produit retourné est accompagné d'étiquettes ou d'autocollants qui ont été enlevés, endommagés, altérés ou modifiés de quelque façon que ce soit.

RESPONSABILITÉ LIMITÉE

Prozis ne peut être tenue responsable des dommages indirects ou des pertes dues à l'utilisation du produit.

QUE FAIRE ?

Pour demander le service de garantie, vous devez d'abord contacter le service clients de Prozis via les canaux de communication fournis sur le site de Prozis, et suivre les instructions et recommandations fournies.

Renvoyer le produit dans son emballage d'origine, y compris tous les accessoires et la documentation, à l'adresse suivante :

PROZIS

Rua do Cais nº 198

4830-345 Póvoa de Lanhoso

Braga - Portugal

CONTACTS


Prozis est toujours disponible pour des éclaircissements supplémentaires via les canaux de communication du service clients sur www.prozis.com/support

PROZIS ist eine eingetragene Marke von PROZIS.COM, S.A.

PROZIS behält sich das Recht vor, jederzeit und ohne vorherige Ankündigung, Anpassungen oder Änderungen am Produkt oder der damit verbundenen Dokumentation vorzunehmen, um die Gebrauchstauglichkeit des Produkts sicherzustellen.

Die aktuellste Version der Bedienungsanleitung für dieses Produkt finden Sie unter www.prozis.com/user-manuals

Gesetzliche Konformitätserklärung

 Durch dieses Dokument erklärt PROZIS, dass die **Icon** - LED-Ringleuchte - vollständig mit allen in der geltenden Rechtsvorschrift dargelegten Standards sowie anderen relevanten Bestimmungen übereinstimmt.

Für jede weitere Erklärung steht Prozis immer über seine Kundendienst-Kommunikationskanäle unter www.prozis.com/support zur Verfügung.



Um negative Auswirkungen auf die Umwelt oder die menschliche Gesundheit durch gefährliche Stoffe in elektrischen und elektronischen Geräten zu vermeiden, wird vom jeweiligen Endverbraucher erwartet, dass dieser die Bedeutung des Symbols

eines durchgestrichenen Abfallbehälters versteht. Entsorgen Sie elektrische und elektronische Altgeräte nicht mit unsortiertem Hausmüll, sondern separat und ordnungsgemäß.



Die Verpackung, die das Gerät vor Transportschäden schützt, ist aus umweltfreundlichen Materialien hergestellt, die in örtlichen Recyclingbehältern entsorgt werden können.

Sicherheitswarnungen



GEFAHR! Dieses Symbol in Kombination mit dem Hinweis Gefahr weist auf gefährliche Situationen hin. Wenn diese Warnung nicht beachtet wird, kann dies zu Verletzung der Gliedmaßen und zu Lebensgefahr führen.



GEFAHR FÜR KINDER UND MENSCHEN MIT BEHINDERUNGEN

- Die Verpackungsmaterialien sind kein Spielzeug für Kinder. Kinder dürfen nicht mit Verpackungsmaterialien spielen, da Erstickungsgefahr besteht.
- Dieses Gerät kann von Kindern im Alter ab 8 Jahren und von Personen mit eingeschränkten physischen, sensorischen oder geistigen Fähigkeiten oder mangelnder Erfahrung und/oder Wissen verwendet werden, wenn diese unter Beaufsichtigung stehen oder sie Anweisungen bezüglich der sicheren Verwendung des Geräts erhalten haben und die Risiken kennen.

- Kinder dürfen nicht mit dem Gerät spielen.
- Die Reinigung und Wartung sollte nicht von unbeaufsichtigten Kindern durchgeführt werden.
- Halten Sie das Gerät außerhalb der Reichweite von Kindern.
- Verwenden Sie das Produkt nicht, wenn es beschädigt wird, um Verletzungen zu verhindern.
- Bauen Sie das Produkt nicht auseinander.
- Unsachgemäße Reparaturen können zu erheblichen Gefahren für den Nutzer führen.
- Reparaturen müssen immer von Prozis durchgeführt werden.



Das Gerät ist nur für den Innenbereich geeignet.



ACHTUNG! Dieses Symbol weist auf gefährliche Situationen hin, die zu leichten Verletzungen oder Schäden, Fehlfunktionen und/oder zur Zerstörung des Geräts führen können.

UM MÖGLICHE SCHÄDEN ODER VERLETZUNGEN VON BENUTZERN ODER DRITTEN ZU VERMEIDEN, BEFOLGEN SIE STETS DIE UNTEN GENANNTEN ANWEISUNGEN.

- Tauchen Sie das Gerät niemals in Wasser oder andere Flüssigkeiten.

- Stellen Sie sicher, dass die Umgebung bei Verwendung des Geräts trocken und belüftet ist.
- Schützen Sie das Gerät vor Regen oder Feuchtigkeit, um Störung im Schaltkreis oder damit verbundene Gefahren zu vermeiden.
- Setzen Sie das Gerät keiner Überspannung und keinem Überstrom aus. Verwenden Sie nur den mitgelieferten AC/DC-Adapter.
- Lassen Sie das Gerät während des Transport- oder Installationsvorgangs nicht gegen andere Gegenstände stoßen. Dadurch kann der Lampenschirm verformt oder die Leuchte beschädigt werden.
- Stellen Sie die Leuchte nicht in die Nähe von entzündlichen oder flüchtigen Lösungsmitteln wie Alkohol oder Benzin.
- Die LED-Lampen sind nicht austauschbar. Sobald sie das Ende ihrer Lebensdauer erreicht haben, muss das gesamte Produkt ersetzt werden.



ACHTUNG! Von diesem Produkt kann eine gefährliche optische Strahlung ausgehen. Blicken Sie nicht direkt ins Licht der Lampe, wenn diese eingeschaltet ist, denn dies kann Ihre Augen schädigen.

Bedienungsanleitung

VERPACKUNGSINHALT

- 1 x Prozis Icon - LED-Ringleuchte
- 1 x AC/DC-Adapter
- 1 x Fernbedienung
- 1 x Smartphone-Halterung
- 1 x Stativ
- 1 x Kurzanleitung

TECHNISCHE DATEN

Eingangsspannung: 12 V \equiv 3 A
Ausgangsleistung: 24 W
Farbwiedergabeindex (CRI): 93
Farbtemperatur: 32000 - 5500 K
LED-Quelle: 0.2 W SMD LED
LED-Qualität: 240 Stück
Einfallswinkel: 120°
Lichtstrom: 1600 - 2000 lm
Lebensdauer: 50.000 h (ca.)
LED-Ringgröße: 35 mm
IP-Schutzart: IP20
Gewicht: 509 g
Ringleuchtdurchmesser: 43 cm
Stativhöhe: 123 - 190 cm (ausfahrbar)

REINIGUNG UND WARTUNG

- Schalten Sie das Gerät aus und entfernen Sie alle Stecker, bevor Sie mit der Reinigung beginnen!
- Verwenden Sie beim Reinigen der Komponenten keine aggressiven oder scheuernden Reinigungsmittel oder Materialien wie Scheuermilch oder Stahlwolle. Sie könnten die Geräteoberfläche beschädigen!
- Schützen Sie das Gerät vor Wassertropfen und -spritzer.
- Verwenden Sie nur ein sauberes, trockenes Tuch und verwenden Sie niemals korrosive Flüssigkeiten, um das Gerät zu reinigen. Verwenden Sie ein leicht feuchtes Tuch und ein mildes Reinigungsmittel, um hartnäckigen Schmutz zu entfernen.
- Stellen Sie sicher, dass während der Reinigung keine Feuchtigkeit in das Gerät eindringt, um Schäden am Produkt und damit verbundene Reparaturen zu vermeiden.

LAGERUNG

- Lassen Sie das Gerät vollständig abkühlen, bevor Sie es lagern. Wenn das Gerät nicht länger verwendet wird, lagern Sie es an einem trockenen, vor Staub und direkter Sonneneinstrahlung geschützten Ort auf.
- Bewahren Sie Ihr Gerät in der Originalverpackung auf.

ANWEISUNGEN

Produktbeschreibung (LED-Ringleuchte): siehe Seite 2, Abb. A

1.LED-Lichtring **2.**EIN/AUS- und Dimmer-Drehknopf **3.**Farbtemperatur-Drehknopf
4.USB-Ladeanschluss für das Smartphone **5.**Hot Shoe-Halterung für das Smartphone **6.**Stromanschluss

Produktbeschreibung (Fernbedienung): siehe Seite 2, Abb. B

1.EINSchalttaste **2.**Taste zur Helligkeitsreduzierung **3.**Taste zur Farbtemperaturreduzierung
4.AUSSchalttaste **5.**Taste zur Helligkeitssteigerung **6.**Doppel-Blitz-Taste **7.**Taste zur Farbtemperatursteigerung

HINWEIS: Die Gerätetasten werden bei Verwendung der Fernbedienung deaktiviert. Um sie wieder zu aktivieren, starten Sie das Gerät über die Gerätetasten neu.

ALLGEMEINE FUNKTIONEN

Montieren Sie das Stativ und schalten Sie das Licht ein: siehe Seite 2, Abb. C
 Stecken Sie das Stativ in den Hohlraum der Leuchte und schrauben Sie den Knauf im Uhrzeigersinn ein, um es zu fixieren (C1).

Regelung der Lichtintensität: siehe Seite 2, Abb. D
 Drehen Sie den EIN/AUS- und Dimmer-Drehknopf (D1)
 - Im Uhrzeigersinn, um die Intensität zu steigern (D2).
 - Gegen den Uhrzeigersinn, um die Intensität zu senken (D2).

Regelung der Farbtemperatur: siehe Seite 2, Abb. E
 Drehen Sie den Farbtemperatur-Drehknopf (E1)
 - Im Uhrzeigersinn, um die Farbtemperatur zu steigern (E2).
 - Gegen den Uhrzeigersinn, um die Farbtemperatur zu senken (E2).

Mit einem Smartphone-Ständer: siehe Seite 3, Abb. F
 1. Schieben Sie den Smartphone-Ständer auf den Hot Shoe (F1).
 2. Festziehen, um ihn auf dem Ständer zu fixieren (F2).
 3. Lösen Sie den Knauf und stellen Sie die Halterungsposition ein (F3).
 4. Stecken Sie das Handy in die Halterung. Die Handy-Halterung ist erweiterbar und passt sich der Breite Ihres Smartphones an (F4).
 5. Sobald Ihr Smartphone fest in der Halterung angebracht ist, stellen Sie den Arm des Stativs ein (F5/F6).

Fehlerbehebung

Manche der auftretenden Probleme können eventuell durch den Benutzer behoben werden.

Falls das Problem weiterhin bestehen bleibt, nachdem alle der folgenden Lösungsvorschläge probiert wurden, kontaktieren Sie bitte den Prozis-Kundenservice.

PROBLEM	URSACHE	LÖSUNG
Das Licht ist dunkler.	Falsche Einstellung der Lichtintensität oder Farbtemperatur.	Für weitere Informationen gehen Sie zum Abschnitt Lichtintensität einstellen .
Das Gerät funktioniert nicht.	Das Gerät ist nicht ans Stromnetz angeschlossen.	Stecken Sie den Netzstecker in die Steckdose.
	Die Steckdose hat keinen Strom.	Überprüfen Sie die Sicherungen und die Schalttafel.

Gewährleistungsbestimmung

Alle elektrischen und elektronischen Produkte, die von Prozis via www.prozis.com vermarktet werden, fallen unter die Gewährleistung, die auf Verbrauchergeschäfte Anwendung findet.

ALLGEMEINES

Dieses Dokument enthält die Bedingungen der Gewährleistung von Prozis für Endkunden. Diese Gewährleistung gilt ausschließlich für Kunden, die Produkte für nichtgewerbliche Zwecke kaufen.

LAUFZEIT DER GEWÄHRLEISTUNG

Prozis garantiert, dass ein Produkt 2 Jahre lang keine Material- und Herstellungsmängeln vorweist. Die Laufzeit beginnt ab dem Kaufdatum des Kunden und die jeweilige Zustellung, kann aber auch länger gelten, falls dies gesetzlich durch das anwendbare nationale Recht festgelegt wurde. Im Fall, dass eine Reparatur nötig ist, wird die 2-Jahre-Laufzeit während der Reparaturzeit suspendiert.

VERBRAUCHSMATERIALIEN

Eine allmähliche Leistungsabnahme als Resultat eines längeren Gebrauchs der Verbrauchsmaterialien des Produktes, wie beispielsweise Akkus, wird nicht durch die Gewährleistung abgedeckt, es sei denn, die Fehlfunktion wurde durch einen Fehler in der Konstruktion, der Materialien oder der Herstellung verursacht.

WIE WERDEN ANSPRÜCHE GELTEND GEMACHT

Wenn es nötig ist, die durch diese Gewährleistung erteilten Rechte wahrzunehmen, kontaktieren Sie bitte den Prozis Kundenservice durch die auf der Prozis-Webseite zur Verfügung stehenden Kommunikationskanäle und folgen Sie den dort stehenden Anweisungen oder Empfehlungen. Kontaktinformationen und Informationen zum technischen Support

stehen ebenfalls am Ende dieser Gewährleistung. Jegliche Ansprüche, die bezüglich dieser Gewährleistung geltend gemacht werden, werden erst gültig, wenn der Kaufbeleg durch den ursprünglichen Kunden präsentiert wird. Dieser Kaufbeweis kann die originale Rechnung oder Quittung sein, solange es die Informationen bezüglich des Kaufdatums und des Namens des Produktmodells enthält.

GEWÄHRLEISTUNGSREPARATUREN

Jegliche Reparaturen, die im Rahmen dieser Gewährleistung getätigt wurden, können nicht durch Dritte gemacht werden. Von jeglicher Gewährleistung ausgeschlossen sind Reparaturen oder Schäden, die Resultat aus solchen Reparaturen durch Dritte und durch Dritte beeinflusst oder verursacht wurden.

AUSNAHMEN

Folgende Situationen werden von jeglicher Gewährleistung ausgeschlossen:

1. Jegliche Verschleißerscheinungen von Teilen und Bestandteilen, die durch die normale Produktverwendung entstehen.
2. Risse, Dellen, Kratzer und andere Arten von Oberflächenschäden, die nur das Aussehen des Produktes beeinträchtigen.
3. Jegliche Fehlfunktion, die durch die unsachgemäße Produktverwendung, d.h. die den Anweisungen der Bedienungsanleitung nicht entspricht, entsteht.
4. Wenn die Verwendung und Aufbewahrung des Produktes nicht den Anweisungen der Bedienungsanleitung entspricht.
5. Die Öffnung des Produkts durch eine dritte Partei, die nicht autorisiert ist, diese Reparatur zu tätigen.
6. Das Bearbeiten oder Ändern von Teilen oder Komponenten, seien sie von Innen oder von Außen.
7. Durch auslaufende Batterieflüssigkeit verursachte Schäden, die wiederum durch materielle Schäden an den Komponenten oder durch den Missbrauch des Produktes entstanden sind.
8. Eine Fehlfunktion oder ein Schaden, der nicht auf die Herstellung oder das Design des Produktes zurückgeführt werden kann.
9. Die Verwendung des Produktes im Rahmen einer Geschäftstätigkeit, einer Beschäftigung oder eines Handels.
10. Eine Fehlfunktion aus Gründen, die nicht den geltenden technischen Normen oder Sicherheitsnormen, oder nicht den Anweisungen der Bedienungsanleitung entsprechen.

Treten diese oben genannten Situationen ein, fallen für die durch Prozis gebotenen Dienste zum Reparieren von Defekten oder Fehlfunktionen, und die Kosten für die Reparaturarbeiten, den Transport und Ersatzteile werden dem Kunden in Rechnung gestellt.

Der Kunde trägt alle Risiken für den Verlust und die Schädigung des Produktes im Laufe des Transportes zu Prozis. Der Gewährleistungsanspruch erlischt, falls das Produkt mit Etiketten oder Aufklebern abgegeben wird, die entfernt, geschädigt, geändert oder auf sonstige Weise modifiziert wurden.

BESCHRÄNKTE HAFTUNG

Prozis kann nicht für die indirekte Schädigung oder den Verlust durch die Verwendung des Produktes verantwortlich gemacht werden.

WAS MUSS GEMACHT WERDEN?

Um die Gewährleistungsansprüche gelten zu machen, sollten Sie zuerst den Prozis Kundenservice, durch die auf der Webseite von Prozis zur Verfügung stehenden Kommunikationskanäle, kontaktieren und allen zur Verfügung stehenden Anweisungen und Empfehlungen folgen. Senden Sie das Produkt in der Originalverpackung, inklusive dem ganzen Zubehör und den Unterlagen, an die folgende Adresse zurück:

PROZIS
Rua do Cais n° 198
4830-345 Póvoa de Lanhoso
Braga - Portugal

KONTAKTE


Der Prozis-Kundenservice steht Ihnen jederzeit für weitere Erläuterungen durch die auf der Webseite stehenden Kommunikationskanäle www.prozis.com/support zur Verfügung.

PROZIS è un marchio registrato di PROZIS.COM, S.A.

PROZIS si riserva il diritto di adeguare o modificare il prodotto o qualsiasi documento ad esso associato, al fine di assicurarne l' idoneità di utilizzo, in qualsiasi momento e senza preavviso.

La versione più recente del manuale d'uso di questo prodotto è disponibile all'indirizzo www.prozis.com/user-manuals

Dichiarazione di Conformità Legale

 Per mezzo di questo documento, PROZIS dichiara che il prodotto **Icon** Prozis - Lampada ad anello a LED - è pienamente conforme a tutte le norme specificate dalla legislazione in vigore così come a tutte le clausole rilevanti.

Prozis è sempre disponibile per chiarimenti aggiuntivi attraverso i canali di comunicazione della sua assistenza clienti: www.prozis.com/support



Per evitare qualsiasi tipo di impatto sull'ambiente o sulla salute umana dovuto alle sostanze pericolose presenti nei dispositivi elettrici ed elettronici, gli utenti finali di tali dispositivi sono invitati a conoscere il significato del simbolo costituito da un contenitore di rifiuti barrato: ossia non smaltire le apparecchiature elettriche ed

elettroniche nella raccolta dei rifiuti domestici indifferenziati; smaltire tali dispositivi separatamente e in modo adeguato.



L'imballaggio che protegge il dispositivo dai danni di trasporto è realizzato con materiali non inquinanti che possono essere smaltiti tramite i contenitori locali per il riciclaggio.

Avvertenze di Sicurezza



PERICOLO! Questo simbolo, quando seguito dalla nota **Pericolo**, sta a significare un rischio elevato. Il mancato rispetto di questa avvertenza può comportare lesioni fisiche o persino mortali.



PERICOLO PER BAMBINI E PERSONE CON DISABILITÀ

- Il materiale dell'imballaggio non è un giocattolo. I bambini non devono giocare con il materiale dell'imballaggio a causa dell'esistenza del rischio di soffocamento.
- Questo prodotto può essere usato da bambini maggiori di 8 anni e da persone con disabilità di natura fisica, sensoriale o mentale o comunque senza un'adeguata esperienza e conoscenza, quando sotto controllo o a condizione che abbiano ricevuto istruzioni sull'utilizzo sicuro del prodotto e ne comprendano i possibili rischi.
- I bambini non devono giocare con il dispositivo.

- Pulizia e manutenzione non devono essere eseguite da bambini senza il controllo di un adulto.
- Tenere il dispositivo fuori dalla portata dei bambini.
- Per evitare lesioni, non utilizzare il dispositivo se danneggiato.
- Non smontare il dispositivo.
- Riparazioni inadeguate possono significare un pericolo considerevole per l'utente.
- Eventuali riparazioni devono essere effettuate esclusivamente da Prozis.



Questo dispositivo è adatto al solo uso interno.



ATTENZIONE! Questo simbolo evidenzia situazioni di pericolo che potrebbero portare a lesioni minori o moderate, danni, malfunzionamento e/o distruzione del dispositivo.

PER EVITARE DANNI O LESIONI AGLI UTENTI O AD ALTRE PERSONE, ASSICURARSI DI RISPETTARE I SEGUENTI REQUISITI.

- Non immergere mai il dispositivo in acqua o altri liquidi.
- Assicurarsi di utilizzare il dispositivo in un ambiente asciutto e ben ventilato.

- Non esporre il dispositivo a pioggia o umidità per evitare eventuali malfunzionamenti dei circuiti o relativi pericoli.
- Non causare sovratensioni o sovracorrenti. Utilizzare esclusivamente l'adattatore AC/DC fornito.
- Assicurarsi che il prodotto non urti altri oggetti durante il trasporto o l'installazione, in caso contrario il paralume può deformarsi e la lampada danneggiarsi.
- Non posizionare la lampada nei pressi di solventi infiammabili o volatili come alcool o benzina.
- I LED non sono sostituibili. Quando i LED raggiungono la fine del ciclo di vita, è necessario sostituire l'intero dispositivo.



ATTENZIONE! Questo prodotto emette radiazioni ottiche potenzialmente pericolose. Non guardare la lampada quando questa è accesa, poiché potrebbe essere dannoso per gli occhi.

Manuale dell'utente

CONTENUTO DELLA CONFEZIONE

- 1 x Icon Prozis - Lampada ad anello a LED
- 1 x Adattatore AC/DC
- 1 x Telecomando
- 1 x Supporto per smartphone

1 x Treppiedi
1 x Guida rapida

SPECIFICHE TECNICHE

Tensione di ingresso: 12 V \approx 3 A
Potenza d'uscita: 24 W
Indice di resa cromatica (IRC): 93
Temperatura del colore: 32000 - 5500 K
Sorgente LED: LED SMD 0,2 W
Quantità di LED : 240 pz
Angolo del fascio luminoso: 120°
Flusso luminoso: 1600 - 2000 lm
Durata di vita : 50000 h (ca.)
Dimensione dell'anello a LED: 35 mm
Classificazione IP: IP20
Peso: 509 g
Diametro della lampada ad anello: 43 cm
Altezza del treppiedi: 123 - 190 cm (estensibile)

PULIZIA E MANUTENZIONE

- Spegnerne il prodotto e rimuovere tutte le prese prima della pulizia!
- Non pulire i componenti utilizzando detersivi o materiali aggressivi o abrasivi come sgrassatori o lana d'acciaio. Tali materiali potrebbero danneggiare la superficie del dispositivo.
- Proteggere il dispositivo da gocce d'acqua e schizzi.
- Per la pulizia del dispositivo, utilizzare un panno pulito e asciutto e non utilizzare liquidi corrosivi. Per rimuovere lo sporco ostinato, utilizzare un panno leggermente umido ed un detersivo delicato.
- Assicurarsi che non entri umidità all'interno del prodotto durante la pulizia, in modo tale da evitare danni al dispositivo e relative riparazioni.

CONSERVAZIONE

- Far raffreddare completamente il dispositivo prima di riporlo. Quando non si utilizza il dispositivo, conservarlo in un luogo asciutto, al riparo dalla polvere e dalla luce diretta del sole.
- Conservare il dispositivo nella custodia originale fornita.

ISTRUZIONI

Descrizione del prodotto (Lampada ad anello a LED): vedere pagina 2, figura A

1.Lampada ad anello a LED **2.**Pulsante a rotazione ON/OFF ed intensità **3.**Pulsante a rotazione per la temperatura del colore **4.**Porta USB di ricarica per smartphone **5.**Staffa di supporto per smartphone **6.**Presse di corrente

Descrizione del prodotto (telecomando): vedere pagina 2, figura B

1.Pulsante di accensione **2.**Pulsante di riduzione luminosità **3.**Pulsante di riduzione temperatura colore **4.**Pulsante di spegnimento **5.**Pulsante di aumento luminosità **6.**Pulsante doppio flash **7.**Pulsante di aumento temperatura colore

NOTA: I pulsanti del dispositivo verranno disattivati mentre si usa il telecomando. Per riattivarli, riavviare il dispositivo tramite i suoi pulsanti.

FUNZIONI GENERALI

Assemblare il treppiedi ed accendere la lampada: vedere pagina 2, figura C
Inserire il treppiedi nell'apposita cavità della lampada ed avvitarlo in senso orario per assicurarlo (C1).

Regolare l'intensità della luce: vedere pagina 2, figura D

Ruotare il pulsante a rotazione ON/OFF ed intensità (D1).

- In senso orario per aumentare l'intensità (D2).
- In senso antiorario per diminuire l'intensità (D2).

Regolare la temperatura del colore: vedere 2, figura E

Ruotare il pulsante a rotazione per la temperatura del colore (E1).

- In senso orario per aumentare la temperatura del colore (E2).
- In senso antiorario per diminuire la temperatura del colore (E2).

Utilizzare il supporto per smartphone: vedere pagina 3, figura F

1. Far scivolare il supporto per smartphone nell'attacco per flash (F1).
2. Stringerlo per fissarlo (F2).
3. Svitare leggermente la manopola per regolare la posizione del supporto (F3).
4. Mettere lo smartphone sul supporto. Il supporto è estensibile e si adatta alla larghezza dello smartphone (F4).
5. Una volta che lo smartphone è stato fissato al supporto, regolare il braccio del supporto (F5/F6).

Risoluzione dei Problemi

Alcuni problemi che dovessero emergere possono essere risolti dall'utente. Se il problema dovesse persistere dopo aver provato le seguenti soluzioni, si prega di contattare il servizio clienti Prozis.

PROBLEMA	CAUSA	SOLUZIONE
La luce è più scura.	Configurazione errata dell'intensità o della temperatura.	Vedere la sezione Regolare l'intensità della luce per ulteriori informazioni.

PROBLEMA	CAUSA	SOLUZIONE
Il dispositivo non funziona.	Il dispositivo non è collegato alla presa di corrente.	Collegare la spina alla presa di corrente.
	La presa di corrente non fornisce energia.	Controllare i fusibili e l'interruttore.

Dichiarazione di Garanzia

Tutte le apparecchiature elettriche ed elettroniche vendute da Prozis sul sito www.prozis.com sono coperte da garanzia applicabile agli acquisti e alle vendite di beni di consumo.

CONSIDERAZIONI GENERALI

Questo documento contiene i termini e le condizioni della garanzia di Prozis per il consumatore finale. Questa garanzia è valida esclusivamente per il consumatore che acquista prodotti per un uso non professionale.

PERIODO DI GARANZIA

Prozis garantisce che le apparecchiature rimangano senza difetti, del materiale e del prodotto stesso, per un periodo di 2 anni a partire dalla data iniziale dell'acquisto da parte del consumatore e della relativa consegna, o per un tempo maggiore, se legalmente stabilito dalla normativa nazionale applicabile. In caso di riparazione, il periodo di 2 anni è sospeso durante il tempo richiesto dalla riparazione.

BENI DI CONSUMO

La graduale diminuzione delle prestazioni, causata dall'uso prolungato delle componenti deteriorabili, come le batterie, non è coperta da questa garanzia, a meno che il malfunzionamento non sia causato da un difetto di design, materiale o produzione.

COME EFFETTUARE UN RECLAMO

In caso esista il motivo per esercitare il diritto concesso al consumatore da questa garanzia, preghiamo di contattare l'Assistenza Clienti di Prozis attraverso i canali presenti sul sito di Prozis e di seguire le istruzioni e i consigli riportati. I contatti e le informazioni per l'assistenza tecnica si trovano anche alla fine di questa garanzia. Qualsiasi reclamo effettuato in relazione a questa garanzia sarà valido solo su presentazione di una prova di acquisto da parte del cliente originale. Questa prova può essere la fattura o ricevuta originale, premesso che presenti le informazioni relative alla data dell'acquisto e al nome del modello del prodotto.

RIPARAZIONI IN GARANZIA

Qualsiasi riparazione nell'ambito della presente garanzia non può essere effettuata da terzi. Questa garanzia non si applica a nessun tipo di riparazione o danno causato direttamente da tali riparazioni, che abbiano avuto un impatto o abbiano causato i danni che costituiscono

l'oggetto del corrispondente reclamo di garanzia.

ECCEZIONI

Le situazioni seguenti non sono coperte dalla presente garanzia:

1. Qualsiasi usura a parti e componenti che risulti dal normale utilizzo del dispositivo.
2. Crepe, ammaccature, graffi, e altri tipi di danni superficiali che riguardano solo l'aspetto del prodotto.
3. Qualsiasi malfunzionamento causato da utilizzo inappropriato che non rispetta le istruzioni del manuale d'uso.
4. Utilizzo e conservazione del prodotto che non rispetta le istruzioni del manuale d'uso.
5. Apertura del prodotto da terzi non autorizzati a procedere alla riparazione.
6. Alterazione o modifica di parti o componenti, sia interne che esterne.
7. Danni causati da perdite della batteria, provocate da un guasto di una sua qualsiasi componente, oppure da uso improprio del prodotto.
8. Malfunzionamenti o danni causati da situazioni non ascrivibili alla produzione o all'ideazione dell'apparecchiatura.
9. Uso del prodotto in contesti aziendali, professionali o commerciali.
10. Malfunzionamento causato da utilizzo che non rispetta la normativa tecnica e di sicurezza in vigore.

I servizi forniti da Prozis con il fine di riparare o aggiustare qualsiasi tipo di difetto o malfunzionamento derivante da una delle situazioni eccezionali sopracitate, saranno soggetti al pagamento di manodopera, trasporto e costi della componente.

Il cliente deve supportare tutti i rischi di perdita e danno al prodotto durante il trasporto verso la Prozis. Questa garanzia è nulla se l'apparecchiatura restituita non riporta correttamente l'etichetta o l'adesivo, perché rimossi, danneggiati, manomessi o modificati in qualsiasi modo.

RESPONSABILITÀ LIMITATA

Prozis non può ritenersi responsabile per danni o perdita indiretti, dovuti all'uso del prodotto.

COSA FARE?

Al fine di richiedere un servizio di garanzia, il cliente dovrà contattare prima di tutto l'Assistenza Clienti di Prozis attraverso i canali presenti sul sito di Prozis e seguire le istruzioni e i consigli riportati. Restituire il prodotto all'interno della scatola originale, inclusi tutti gli accessori e i documenti presenti al suo interno, all'indirizzo seguente:

PROZIS
Rua do Cais n° 198
4830-345 Póvoa de Lanhoso
Braga - Portugal

CONTATTI


Prozis è sempre disponibile per ulteriori chiarimenti. Contatta l'Assistenza Clienti all'indirizzo: www.prozis.com/support

PROZIS es una marca registrada de PROZIS.COM, S.A.

PROZIS se reserva el derecho de ajustar o modificar el producto o cualquiera de los documentos relacionados con el mismo, a fin de asegurar su idoneidad para el uso, en cualquier momento y sin previo aviso.

La versión más reciente del manual de usuario de este producto está disponible para consulta en www.prozis.com/user-manuals

Conformidad Legal

 Mediante el presente documento, PROZIS declara que el Anillo de Luz LED - **Icön** cumple con todos los requisitos especificados en la legislación vigente, así como en otras disposiciones pertinentes.

Para cualquier información adicional Prozis estará siempre a su disposición a través de nuestros canales de comunicación del Servicio de Atención al Cliente, disponibles en www.prozis.com/support



A fin de evitar cualquier impacto sobre el medio ambiente o la salud humana debido a sustancias peligrosas presentes en dispositivos eléctricos y electrónicos, los usuarios finales de dichos dispositivos deben comprender el significado del símbolo que consiste en un contenedor de basura tachado con una X. No deseche aparatos eléctricos y electrónicos con la basura doméstica. Deposítelos en el contenedor de reciclaje correspondiente.



El embalaje que protege el aparato contra daños en el transporte está fabricado con materiales no contaminantes que se pueden desechar en los contenedores de reciclaje locales.

Advertencias de Seguridad



¡PELIGRO! Este símbolo, cuando está asociado a la advertencia **Peligro** (Danger), significa alto riesgo. Ignorar este aviso puede resultar en lesiones o incluso la muerte.



PELIGRO PARA NIÑOS Y PERSONAS CON DISCAPACIDAD

- Los materiales de embalaje no son juguetes. Los niños no deben jugar con los materiales de embalaje debido al riesgo de asfixia.
- Este aparato es apto para niños a partir de 8 años y personas con facultades físicas, sensoriales o mentales reducidas, o con falta de experiencia y conocimientos, siempre y cuando sea bajo supervisión o siguiendo las instrucciones relativas al uso del dispositivo de manera segura y entiendan los riesgos que implica.
- Asegúrese de que los niños no jueguen con este dispositivo.
- La limpieza y el mantenimiento no deben llevarse a cabo por niños sin supervisión.
- Mantenga el aparato fuera del alcance de los niños.
- Para evitar lesiones, no utilice el producto si está dañado.
- No desmonte el producto.
- Las reparaciones inadecuadas pueden acarrear riesgos importantes para el usuario.
- Las reparaciones deben llevarse a cabo por Prozis.



Este dispositivo está destinado para utilizarse únicamente en instalaciones de interior.



¡ATENCIÓN! Este símbolo identifica situaciones peligrosas que pueden provocar lesiones leves o de gravedad media, daños, avería y/o destrucción del dispositivo.

PARA EVITAR POSIBLES DAÑOS O LESIONES A LOS USUARIOS U OTRAS PERSONAS, ASEGÚRESE DE CUMPLIR CON LOS REQUISITOS DESCRITOS A CONTINUACIÓN.

- Nunca sumerja este producto en agua u otros líquidos.
- Utilice el dispositivo en un lugar seco y bien ventilado.
- No exponga el dispositivo a lluvia ni humedad para evitar problemas eléctricos o riesgos relacionados.
- No lo utilice con una tensión o corriente superiores a las especificadas. Utilice únicamente el adaptador de corriente alterna (CA)/corriente continua (CC) suministrado.
- Durante el transporte y la instalación, asegúrese de que el dispositivo no golpee contra otros objetos, ya que puede afectar a la estructura del dispositivo y provocar daños en la luz.
- No lo coloque cerca de disolventes inflamables o volátiles como alcohol o gasolina.

- Las luces LED no son reemplazables. Cuando finalicen su vida útil, es necesario reemplazar todo el producto.



¡ATENCIÓN! Posibilidad de radiación óptica peligrosa emitida por este producto. No mire directamente a la fuente de luz de la lámpara mientras esté encendida, ya que puede dañar los ojos.

Manual de Usuario

CONTENIDO DE LA CAJA

- 1 x Anillo de Luz LED - Icon de Prozis
- 1 x Adaptador de corriente alterna (CA)/corriente continua (CC)
- 1 x Mando a distancia
- 1 x Soporte para teléfono móvil
- 1 x Trípode
- 1 x Guía rápida

ESPECIFICACIONES

- Tensión de entrada: 12 V $\overline{\text{---}}$ 3 A
- Potencia de salida: 24 W
- Índice de reproducción cromática (IRC): 93
- Temperatura de color: 32000 - 5500 K
- Fuente LED: LED SMD de 0,2 W
- Lámparas LED: 240 uds.
- Ángulo del haz de luz: 120°
- Flujo luminoso: 1600 - 2000 lm
- Vida útil: 50000 h (aprox.)
- Tamaño del anillo LED: 35 mm
- Clasificación IP: IP20
- Peso: 509 g
- Diámetro del anillo LED: 43 cm
- Altura del trípode: 123 - 190 cm (extensible)

LIMPIEZA Y MANTENIMIENTO

- ¡Apague el dispositivo y desconecte todos los cables antes de limpiarlo!
- ¡No utilice productos de limpieza agresivos o abrasivos ni materiales como estropajos de acero o limpiadores corrosivos para limpiar los componentes del producto, ya que estos pueden dañar su superficie!
- Proteja el dispositivo de gotas de agua y espráis.
- Utilice únicamente un paño limpio y seco para limpiarlo y nunca use líquidos corrosivos. Para eliminar la suciedad persistente, utilice un paño ligeramente húmedo y un producto de limpieza suave.
- Para evitar daños y reparaciones relacionadas con estos, asegúrese de que no entre humedad en el dispositivo mientras lo limpia.

ALMACENAMIENTO

- Deje que el dispositivo se enfríe por completo antes de guardarlo. Cuando no lo esté utilizando, guárdelo en un ambiente seco, protegido del polvo y de la luz solar directa.
- Guarde el producto en el embalaje original suministrado.

INSTRUCCIONES

Descripción del producto (Anillo de luz LED): véase página 2, imagen A

1.Anillo de luz LED **2.**Botón giratorio Encender/Apagar/Intensidad **3.**Botón giratorio Temperatura de color **4.**Puerto de carga USB para teléfono inteligente **5.**Zapata para teléfono inteligente **6.**Toma de corriente

Descripción del producto (mando a distancia): véase página 2, imagen B

1.Botón Encender **2.**Botón para reducir la intensidad **3.**Botón para reducir la temperatura de color **4.**Botón Apagar **5.**Botón para aumentar la intensidad **6.**Botón de doble flash **7.**Botón para aumentar la temperatura de color

NOTA: Los botones del dispositivo se desactivarán al usar el mando a distancia. Para habilitarlos, reinicie el dispositivo usando los botones.

FUNCIONES GENERALES

Montar el trípode y encender la luz: véase página 2, imagen C

Inserte el trípode en el conector del anillo y fíjelo girando el botón en sentido de las agujas del reloj (C1).

Ajustar la intensidad de la luz: véase página 2, imagen D

Gire el botón giratorio Encender/Apagar/Intensidad (D1).

- En sentido de las agujas del reloj para aumentar la intensidad (D2).
- En sentido contrario a las agujas del reloj para disminuirla (D2).

Ajustar la temperatura de color: véase página 2, imagen E

Gire el botón giratorio Temperatura de color (E1).

- En sentido de las agujas del reloj para aumentar la temperatura (E2).
- En sentido contrario a las agujas del reloj para disminuirla (E2).

Utilizar el soporte para teléfono móvil: véase página 3, imagen F

1. Deslice el soporte para teléfono móvil en la zapata (F1).
2. Apriételo para fijarlo (F2).
3. Afloje el botón y ajuste la posición del soporte (F3).
4. Coloque el teléfono móvil en el soporte. Este es extensible y se adapta al ancho de su teléfono (F4).
5. Cuando su teléfono inteligente esté bien fijado al soporte, ajuste el brazo del mismo (F5/F6).

Resolución de Problemas

El usuario puede solucionar algunos problemas. Si el problema persiste después de llevar a cabo las siguientes soluciones, póngase en contacto con el Servicio de Atención al Cliente de Prozis.

PROBLEMA	CAUSA	SOLUCIÓN
La iluminación se vuelve oscura.	Ajuste incorrecto de intensidad o temperatura.	Consulte el apartado Ajustar la intensidad de la luz para obtener más información.
El dispositivo no funciona.	El dispositivo no está enchufado a la toma de corriente.	Introduzca el enchufe en la toma de corriente.
	El enchufe de pared no suministra energía.	Compruebe los fusibles y el disyuntor eléctrico.

Certificado de Garantía

Todos los productos eléctricos y electrónicos comercializados por Prozis a través de www.prozis.com están cubiertos por la garantía aplicable a la compraventa de bienes de consumo.

CONSIDERACIONES GENERALES

En el presente documento se describen los términos y condiciones de la garantía que Prozis ofrece a sus clientes finales. La presente garantía se aplica exclusivamente a los clientes que adquieran el producto para fines no profesionales.

PERÍODO DE GARANTÍA

Prozis garantiza que el producto no presentará defectos de materiales ni de fabricación durante un período de 2 años a partir de la fecha de compra por parte del cliente y su respectiva entrega, o durante un periodo más largo si así lo establece la legislación nacional vigente. En caso de que el producto requiera reparación, el plazo de garantía de 2 años se suspende durante el período en que el artículo se encuentre en reparación.

CONSUMIBLES

La reducción gradual del rendimiento como consecuencia del uso prolongado de los componentes consumibles del producto, como las pilas/baterías, no está cubierta por esta garantía a menos que la avería sea atribuible a defectos de diseño, material o fabricación.

CÓMO PRESENTAR UNA RECLAMACIÓN

Para poder ejercer su derecho de garantía, deberá ponerse en contacto con el Servicio de Atención al Cliente de Prozis a través de los canales de comunicación indicados en la página web de Prozis y seguir las instrucciones o recomendaciones proporcionadas. La información de contacto y asistencia técnica también se encuentra disponible al final de la presente garantía. Cualquier reclamación relacionada con la presente garantía solo será válida si el cliente original presenta el justificante de compra, pudiendo este ser la factura o el recibo original que permita comprobar la fecha de compra y el modelo del producto.

REPARACIONES EN GARANTÍA

Las reparaciones en garantía no puede efectuarse por servicios técnicos de terceras partes. La presente garantía no cubre reparaciones o daños directamente ocasionados por dichas reparaciones que hayan afectado o provocado los daños que son objeto de la reclamación de garantía.

EXCLUSIONES

Quedan excluidas de la cobertura los siguientes casos:

1. Cualquier desgaste de piezas y componentes como consecuencia del uso normal del producto.
2. Daños estéticos externos como agrietamientos, abolladuras, arañazos y otros tipos de daños superficiales.
3. Cualquier avería provocada por un uso inadecuado del producto, contraviniendo lo especificado en las instrucciones del manual de uso.
4. Uso y almacenamiento inadecuado del producto, contraviniendo lo especificado en las instrucciones del manual de uso.
5. Intento de reparación del producto por un tercero no autorizado.
6. Cambios o alteraciones de piezas o componentes internos o externos.
7. Daños producidos por fuga del contenido de las pilas/baterías como consecuencia de la ruptura de cualquiera de sus componentes, o por el uso incorrecto del producto.
8. Averías o daños por razones que no pueden atribuirse a la fabricación o diseño del producto.

9. Uso del producto en actividades profesionales, comerciales o empresariales.
10. Avería debido a un uso que no respeta las normas técnicas o de seguridad vigentes o las instrucciones del manual del uso.

Los servicios proporcionados por Prozis de reparación o arreglo de cualquier fallo o avería como consecuencia de cualquiera de las situaciones excluidas anteriormente mencionadas estarán sujetos al pago de costes de mano de obra, transporte y componentes.

El cliente asumirá todos los riesgos de pérdidas y daños que pueda sufrir el producto durante el transporte a Prozis. La presente garantía quedará anulada si las etiquetas o los adhesivos del producto devuelto han sido retirados o están dañados, manipulados o modificados de alguna manera.

LIMITACIÓN DE RESPONSABILIDAD

Prozis no se responsabiliza de daños o pérdidas indirectos como consecuencia del uso del producto.

CÓMO SOLICITAR EL SERVICIO DE GARANTÍA

Para obtener el servicio de garantía, primero deberá ponerse en contacto con el Servicio de Atención al Cliente de Prozis a través de los canales de comunicación indicados en la página web de Prozis y seguir las instrucciones o recomendaciones proporcionadas. Envíe el producto en su embalaje original, incluyendo todos los accesorios y documentación a la siguiente dirección:

PROZIS
Rua do Cais nº 198
4830-345 Póvoa de Lanhoso
Braga - Portugal

CONTACTO


Para cualquier información adicional, Prozis estará siempre a su disposición a través de nuestro canal de comunicación del Servicio de Atención al Cliente, disponible en www.prozis.com/support

PROZIS é uma marca comercial registada da PROZIS.COM, S.A.

A PROZIS reserva-se o direito de ajustar ou modificar o produto ou qualquer documentação associada com o intuito de garantir a sua aptidão para utilização, a qualquer altura e sem aviso prévio.

A versão mais recente do manual de utilizador deste produto pode ser consultada em www.prozis.com/user-manuals

Declaração de Conformidade Legal

 A PROZIS declara pelo presente documento que o Anel de Luz LED - **Icon** está totalmente em conformidade com todas as normas especificadas na legislação aplicável, bem como com outras cláusulas relevantes.

A Prozis estará sempre disponível para esclarecimentos adicionais através dos canais de comunicação de apoio ao cliente disponíveis no site www.prozis.com/support



Para evitar qualquer impacto no ambiente ou na saúde humana devido a substâncias perigosas presentes em dispositivos elétricos e eletrónicos, espera-se que os utilizadores finais de tais dispositivos compreendam o significado do símbolo que consiste num contentor do lixo riscado. Não elimine equipamentos elétricos e eletrónicos juntamente com resíduos domésticos indiferenciados, mas sim de forma separada e adequada.



A embalagem que protege o dispositivo contra danos de transporte é feita de materiais não poluentes que podem ser eliminados nos pontos de reciclagem locais.

Avisos de Segurança



PERIGO! Este símbolo, em combinação com a nota **Perigo**, alerta para uma situação perigosa. O não cumprimento deste aviso poderá causar lesões nos membros e risco de vida.



PERIGO PARA CRIANÇAS E PESSOAS COM INCAPACIDADES

- Os materiais da embalagem não são brinquedos para crianças. Estas não devem brincar com o material da embalagem, visto que existe risco de asfixia.
- Este produto pode ser utilizado por crianças com

idade igual ou superior a 8 anos e por pessoas com capacidades físicas, sensoriais ou mentais reduzidas ou sem experiência ou conhecimento, desde que sejam supervisionadas ou recebam instruções sobre a utilização segura do dispositivo e compreendam os riscos associados.

- As crianças não devem brincar com o dispositivo.
- A limpeza e manutenção não devem ser efetuadas por crianças sem supervisão.
- Mantenha o dispositivo fora do alcance das crianças.
- Não utilize o produto se este estiver danificado para evitar ferimentos.
- Não desmonte o produto.
- Reparações incorretas podem resultar num perigo para o utilizador.
- As reparações devem ser sempre feitas pela Prozis.



Este dispositivo destina-se apenas a uso interior



CUIDADO! Este símbolo alerta para situações perigosas que podem originar ferimentos ligeiros ou danos, avaria e/ou destruição do dispositivo.

PARA EVITAR FERIMENTOS NO UTILIZADOR

OU EM TERCEIROS, CERTIFIQUE-SE DE QUE CUMPRE OS REQUISITOS QUE SE SEGUEM.

- Nunca mergulhe este produto em água ou noutros líquidos.
- Certifique-se de que o ambiente é seco e arejado quando utilizar o dispositivo.
- Não exponha o dispositivo à chuva nem à humidade para evitar problemas elétricos.
- Não utilize o anel de luz com uma tensão superior à indicada. Utilize apenas o adaptador de CA/CC fornecido.
- Não permita que o dispositivo atinja outros artigos durante o transporte ou o processo de instalação. Isso pode deformar o abajur da lâmpada ou o anel de luz.
- Não coloque o anel de luz junto a solventes in
- Os LED não são substituíveis. Caso atinjam o fim da sua vida útil, será necessário substituir integralmente o produto.



CUIDADO! Radiação ótica potencialmente perigosa emitida pelo produto. Não olhe diretamente para a lâmpada enquanto o dispositivo estiver ligado, visto que pode prejudicar os seus olhos.

Manual de Utilizador

CONTEÚDO DA EMBALAGEM

1 x Anel de Luz LED - Icon da Prozis
1 x Adaptador CA/CC
1 x Controlo Remoto
1 x Suporte para smartphone
1 x Tripé
1 x Guia rápido

ESPECIFICAÇÕES

Tensão de entrada: 12 V \approx 3 A
Potência de saída: 24 W
Índice de Reprodução Cromática (CRI): 93
Temperatura da cor: 32000 - 5500 K
Fonte de LED: 0,2 W SMD LED
Quantidade de LED: 240
Ângulo do feixe de luz: 120°
Fluxo luminoso: 1600 - 2000 lm
Vida útil: 50000 h (aprox.)
Tamanho do anel LED: 35 mm
Classificação IP: IP20
Peso: 509 g
Diâmetro do anel de luz: 43 cm
Altura do tripé: 123 - 190 cm (extensível)

LIMPEZA E MANUTENÇÃO

- Desligue o dispositivo e remova todas as fichas antes de o limpar!
- Não utilize agentes de limpeza ou materiais agressivos ou abrasivos, como creme de limpeza ou palha de aço, para limpar os componentes. Eles podem danificar a superfície superior do produto!
- Proteja o dispositivo de gotas e salpicos de água.
- Utilize apenas um pano limpo e seco para limpar o aparelho e nunca use líquidos corrosivos. Utilize um pano ligeiramente humedecido e um agente de limpeza neutro para remover sujidade resistente.

- Certifique-se de que não entra humidade no produto durante a limpeza para evitar danificar o produto e subseqüentes reparações.

ARMAZENAMENTO

- Permita que o aparelho arrefeça completamente antes de o guardar. Quando o dispositivo não estiver em utilização, guarde-o num ambiente seco, protegido do pó e da luz solar direta.
- Guarde o seu aparelho dentro da embalagem original fornecida.

INSTRUÇÕES

Descrição do produto (anel de luz LED): consultar a página 2, figura A

1.Anel de luz LED **2.**Botão rotativo de LIGAR/DESLIGAR e regulador de luz **3.**Botão rotativo de temperatura da cor **4.**Porta USB de carregamento do smartphone **5.**Suporte da sapata para o smartphone **6.**Tomada

Descrição do produto (Controlo remoto): consultar a página 2, figura B

1.Botão LIGAR **2.**Botão para reduzir o brilho **3.**Botão para reduzir a temperatura da cor **4.**Botão DESLIGAR **5.**Botão para aumentar o brilho **6.**Botão de duplo flash **7.**Botão para aumentar a temperatura da cor

NOTA: Os botões do dispositivo serão desativados quando estiver a utilizar o controlo remoto. Para ativá-los, reinicie o dispositivo utilizando os botões do dispositivo.

FUNÇÕES GERAIS

Montar o tripé e acender a luz: consultar a página 2, figura C
Insira o tripé na cavidade da lâmpada e rode para a direita para o fixar (C1).

Ajustar a intensidade da luz: consultar a página 2, figura D
Rode o botão rotativo de LIGAR/DESLIGAR e regulador de luz (D1).
- Para a direita para aumentar a intensidade (D2).
- Para a esquerda para reduzir a intensidade (D3).

Ajustar a temperatura da cor: consultar a página 2, figura E
Rode o botão rotativo de temperatura da cor (E1).
- Para a direita para aumentar a temperatura (E2).
- Para a esquerda para reduzir a temperatura (E2).

Utilizar a base para o smartphone: consultar a página 3, figura F
1. Faça deslizar a base do smartphone na sapata (F1).
2. Aperte-a de modo que esta fique fixa na base (F2).
3. Desaperte o botão e ajuste a posição do suporte (F3).
4. Coloque o smartphone no suporte. O suporte para o telefone é extensível e adapta-se à largura do seu smartphone (F4).

5. Assim que o seu smartphone estiver fixo no suporte, ajuste o braço (F5/F6).

Resolução de Problemas

Certos problemas que surjam podem ser resolvidos pelo utilizador. Se o problema persistir após experimentar as seguintes soluções, entre em contacto com o serviço de apoio ao cliente da Prozis.

PROBLEMA	CAUSA	SOLUÇÃO
A luz está mais escura.	Configuração de temperatura ou escurecimento incorreto.	Consulte ajustar a intensidade da luz para obter mais informações.
O dispositivo não está a funcionar.	O dispositivo não está ligado à tomada.	Insira a ficha na tomada.
	A tomada não tem energia.	Examine os fusíveis e o disjuntor.

Declaração de Garantia

Todos os produtos elétricos e eletrónicos comercializados pela Prozis através do site www.prozis.com estão abrangidos pela garantia aplicável à aquisição e venda de bens de consumo.

CONSIDERAÇÕES GERAIS

Este documento contém os termos e as condições da garantia da Prozis para consumidores finais. Esta garantia é válida exclusivamente para consumidores que adquiram o produto para fins não profissionais.

PERÍODO DE GARANTIA

A Prozis garante um produto sem defeitos de material e fabrico durante um período de 2 anos, a contar a partir da data de aquisição inicial pelo consumidor e respetiva entrega, ou durante mais tempo se legalmente determinado pela legislação nacional aplicável. Na eventualidade de ser necessário efetuar uma reparação, este período de 2 anos é interrompido durante o tempo de reparação.

CONSUMÍVEIS

A redução gradual do desempenho causada pela utilização prolongada dos componentes consumíveis do produto, como pilhas/baterias, não se encontra abrangida por esta garantia, exceto se a avaria tiver sido causada por defeitos no design, nos materiais ou no fabrico.

COMO APRESENTAR UMA RECLAMAÇÃO

Se surgir a necessidade de exercer os direitos concedidos ao utilizador através desta garantia, entre em contacto com o apoio ao cliente da Prozis através dos canais de comunicação indicados no site da Prozis e siga as instruções ou recomendações fornecidas. As informações de contacto e assistência técnica também estão indicadas no final desta garantia. Quaisquer reclamações efetuadas relativamente a esta garantia apenas serão válidas se for apresentada a prova de compra pelo cliente original. Esta prova de compra poderá ser a fatura ou o recibo original, desde que inclua informações referentes à data de aquisição e ao nome do modelo do produto.

REPARAÇÕES DENTRO DA GARANTIA

As reparações ao abrigo desta garantia não podem ser efetuadas por terceiros. Esta garantia não se aplica a reparações, ou danos causados diretamente por tais reparações, que tenham afetado ou causado os danos que constituem o objeto desta reclamação de garantia.

EXCLUSÕES

As situações que se seguem não se encontram abrangidas por esta garantia:

1. Qualquer desgaste de peças e componentes resultante da utilização normal do produto.
2. Fissuras, amolgadelas, riscos e outros tipos de danos superficiais que afetam apenas o aspeto do produto.
3. Qualquer avaria causada por uma utilização inadequada do produto que não esteja de acordo com as instruções do manual de utilizador.
4. Utilização e armazenamento do produto que não estejam em conformidade com as instruções do manual de utilizador.
5. Abertura do produto por terceiros não autorizados a proceder à sua reparação.
6. Modificação ou alteração de peças ou componentes, quer sejam internos ou externos.
7. Danos causados por vazamento da pilha/bateria resultante da quebra de qualquer um dos seus componentes ou da utilização incorreta do produto.
8. Avaria ou danos devido a motivos que não podem ser atribuídos ao fabrico ou design do produto.
9. Utilização do produto no contexto de empresa, profissional ou comercial.
10. Avaria devido a uma utilização que não cumpra as normas técnicas ou de segurança em vigor ou as instruções do manual de utilizador.

Os serviços fornecidos pela Prozis de reparação ou correção de falhas ou avarias resultantes da verificação de qualquer uma das situações excluídas acima mencionadas estarão sujeitos ao pagamento dos custos com mão de obra, transporte e componentes.

O cliente deverá assumir todos os riscos de perda do produto e danos causados ao mesmo durante o transporte até à Prozis. Esta garantia será nula se o produto devolvido for recebido com etiquetas ou autocolantes que foram removidos, danificados, adulterados ou modificados de alguma forma.

RESPONSABILIDADE LIMITADA

A Prozis não pode ser responsabilizada por perdas ou danos indiretos devido à utilização do produto.

O QUE FAZER?

Para solicitar um serviço previsto na garantia, deve primeiro contactar o apoio ao cliente da Prozis através dos canais de comunicação indicados no site da Prozis e seguir as instruções e recomendações fornecidas. Devolva o produto dentro da sua embalagem original, incluindo todos os acessórios e toda a documentação, para a seguinte morada:

PROZIS
Rua do Cais nº 198
4830-345 Póvoa de Lanhoso
Braga - Portugal

CONTACTOS

A Prozis está sempre disponível para esclarecimentos adicionais através do seu canal de comunicação de apoio ao cliente em www.prozis.com/support

PROZIS

Zona Franca Industrial
Plat 28 - Pavilhão K - Mod 6
9200-047 Caniçal, Madeira