

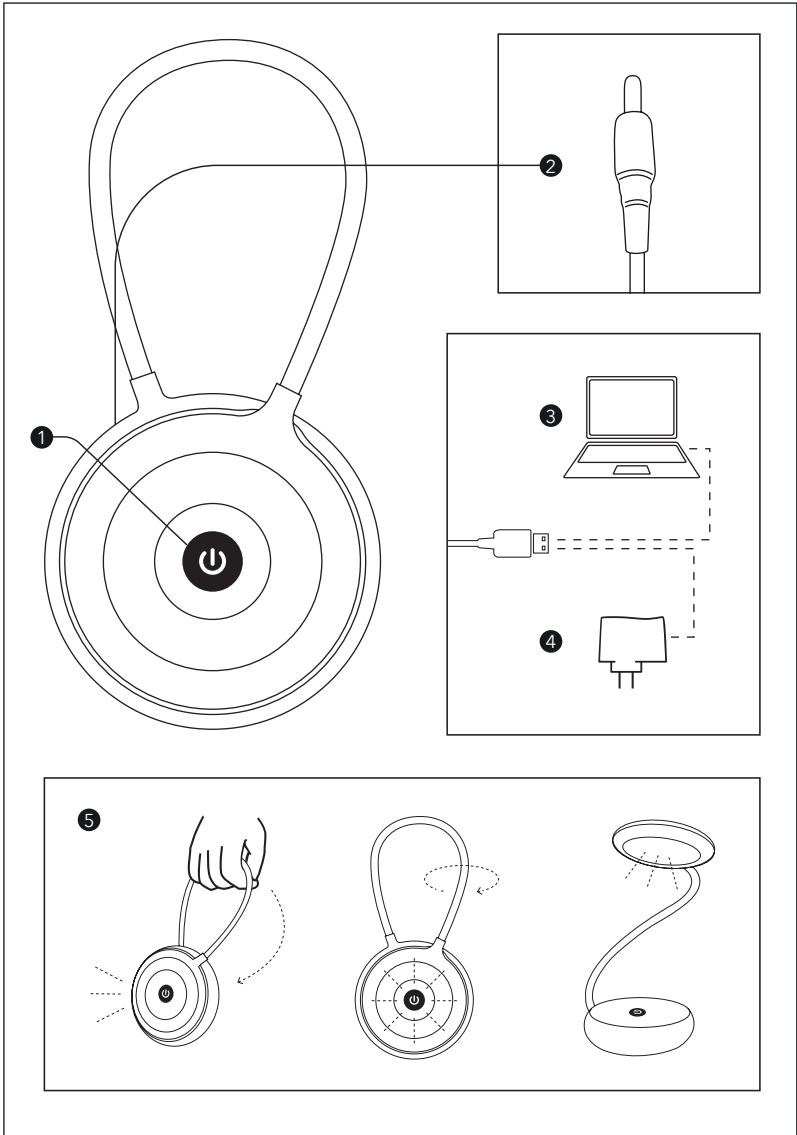
PROZIS

yo led light
yo

MULTI-FUNCTION LIGHTING

User Manual
Warranty Statement

V.1 11/2020



Language index


EN	4
FR	9
DE	14
IT	20
ES	25
PT	30

Prozis is a registered trademark of PROZIS.COM, S.A.

Prozis reserves the right to adjust or modify the product or any of the associated documentation in order to ensure its suitability for use, at any time and without prior notice.

The most recent version of this product's user manual can be found at www.prozis.com/user-manuals

Legal compliance statement

 By means of this document, PROZIS declares that the Prozis Yoyo LED Light is fully compliant with all the standards specified in the applicable legislation as well as other relevant clauses.

Prozis will always be available for any additional clarification through our customer support communication channels, available at www.prozis.com/support



To avoid any impact on the environment or human health due to dangerous substances present in electrical and electronic devices, the end users of such devices are expected to understand the meaning of the symbol consisting of a crossed-out waste container. Do not dispose of electrical and electronic equipment along with unsorted household waste. Dispose of it separately and properly instead.



The packaging that protects the device against transport damage is made from non-polluting materials that can be disposed of via local recycle bins.



This device complies with part 15 of the FCC Rules. Operation is subject to the following two conditions: (1) This device may not cause harmful interference, and (2) this device must accept any interference received, including interference that may cause undesired operation.

This equipment has been tested and found to comply with the limits for a Class B digital device, pursuant to part 15 of the FCC Rules. These limits are designed to provide reasonable protection against harmful interference in a residential installation. This equipment generates, uses and can radiate radio frequency energy and, if not installed and used in accordance with the instructions, may cause harmful interference to radio communications. However, there is no guarantee that interference will not occur in a particular installation. If this equipment does cause harmful interference to radio or television reception, which can be determined by turning the equipment off and on, the user is encouraged to try to correct the interference by one or more of the following measures:

- Reorient or relocate the receiving antenna.
- Increase the separation between the equipment and receiver.
- Connect the equipment into an outlet on a circuit different from that to which the receiver is connected.
- Consult the dealer or an experienced radio/TV technician for help.

Caution: Changes or modifications not expressly approved by the party responsible for compliance could void the user's authority to operate the equipment.

Safety Warnings



DANGER! This symbol, when combined with the note **Danger**, means high risk. Failure to observe this warning may lead to injury to life and limb.



DANGER FOR CHILDREN AND PEOPLE WITH DISABILITIES

- Packing materials are not toys. Children must not play with the packing materials. There is a suffocation risk.
- This device is not intended for use by individuals (including children) with limited physical, sensory or mental capabilities, or by people without adequate experience and/or general understanding of the dangers involved, unless when under supervision of a person responsible for their safety or when having been duly instructed on how the appliance should be used.
- Children must not play with the device.
- Cleaning and maintenance must not be performed by children without supervision.
- Keep the device out of the reach of children.



DANGER! Risk of fatalities from electric shock.



This product is suitable for indoor use only, in dry and enclosed rooms.

- Always check the USB cable and plug adapter for damage before connecting the lamp to the mains.
- The device is maintenance-free. The LEDs are not replaceable.
- If the LED has reached the end of its lifespan, the entire device must be replaced.
- In the event of damage, need of repair or other issues with the device, please contact PROZIS customer service.
- Make sure the device does not come into contact with water or other liquids under any circumstances.



CAUTION! This symbol highlights dangerous situations that can lead to minor to moderate injuries, damage, malfunction, and/or destruction of the device.

TO PREVENT HARM OR DAMAGE TO USERS OR OTHERS, MAKE SURE TO COMPLY WITH THE BELOW REQUIREMENTS.

- Disconnect the device from the mains before assembly, dismantling or cleaning.
- Position the lamp so it is protected from moisture and dirt.
- Do not cover the lamp with objects.
- Excessive heat can result in fire.
- Do not look into the LED from a close distance while the device is switched on.

User manual

PACKAGE CONTENTS

- 1 × Prozis Yoyo LED Light
- 1 × USB Charging Cable
- 1 × Quick Guide

MAINTENANCE AND CLEANING

- Switch the product off and remove all plugs before cleaning!
- Protect the device from water drops and spray. Use only a clean, dry cloth for cleaning the LED Light and never use any solvents since they may damage the product.
- Use a slightly damp cloth and a mild cleaning agent to remove stubborn dirt.
- Make sure moisture does not enter the product while cleaning to prevent damage to the product and related repairs.

STORAGE

- Allow the appliance to cool down completely before storage.
- When no longer using the device, store it in a dry environment, protected from dust and direct sunlight.
- If the LED Light is not going to be used for a longer period of time, you should recharge it on a regular basis. This helps maintain battery performance. Store your LED Light in the original case provided.

PRODUCT OVERVIEW (SEE PAGE 2)

1. Power button
2. USB plug
3. Charging via PC port
4. Charging via DC adapter
5. Choose your lighting experience - flashlight, night light or desk light

INSTRUCTIONS

For low level, touch the power button once. For medium level, touch it twice. For high level, touch it three times. Touch it four times to switch it off.

Troubleshooting

Some issues that arise may be solved by the user. If the problem persists after having tried the following solutions, please contact Prozis customer service.

PROBLEM	CAUSE	SOLUTION
Does not work.	Battery is empty.	Recharge the battery as described.

Warranty statement

All electrical and electronic products commercialized by Prozis via www.prozis.com are covered by the warranty applicable to the purchase and sale of consumer goods.

GENERAL CONSIDERATIONS

This document contains the terms and conditions of Prozis' warranty for final consumers. This warranty is valid exclusively for consumers who purchase the product for non-professional purposes.

WARRANTY PERIOD

Prozis guarantees the product is to remain free from material and production defects for a 2-year period, counting from the date of initial purchase by a consumer and respective delivery, or for longer if legally established by the applicable national law. In the event that repair is required, this 2-year period is suspended during repair time.

CONSUMABLES

The gradual performance decrease caused by prolonged use of the product's consumable components, such as batteries, is not covered by this warranty unless the malfunction is caused by faulty design, materials or production.

HOW TO MAKE A CLAIM

If the need arises to exercise the rights conceded to you through this warranty, please contact Prozis customer service via the communication channels provided on the Prozis website, and follow the provided instructions or recommendations. Contact and technical assistance information is also provided at the end of this warranty.

Any claims made regarding this warranty will only be valid if proof of purchase is presented by the original customer. This proof of purchase may be the original invoice or receipt, as long as it includes information regarding the date of purchase and the product's model name.

WARRANTY REPAIRS

Any repairs made under this warranty cannot be made by third parties. This warranty does not apply to any repairs, or damage caused directly by such repairs, that have impacted or caused the damage that is the subject of the respective warranty claim.

EXCLUSIONS

The following situations are not covered by this warranty:

1. Any wear and tear of parts and components resulting from normal product use.
2. Cracks, dents, scratches, and other types of superficial damage that only affect the product's appearance.
3. Any malfunction caused by inappropriate use of the product that does not comply with user manual instructions.
4. Use and storage of the product not complying with user manual instructions.
5. Opening of the product by a third party who is not authorized to proceed to its repair.
6. Altering or changing parts or components, whether internal or external.
7. Damage caused by battery leakage resulting from the breaking of any of its components, or from product misuse.
8. Malfunction or damage due to reasons that cannot be ascribed to the production or design of the product.
9. Use of the product in the context of a business, occupation or commerce.
10. Malfunction due to use that does not comply with the technical or security norms in force, or with user manual instructions.

The services provided by Prozis in order to repair or fix any fault or malfunction resulting from the verification of any of the aforementioned excluded situations will be subject to payment of labor, transport and component costs.

The customer shall bear all risks of loss and damage to the product during transportation to Prozis. This warranty will be void if the returned product arrives with labels or stickers that have been removed, damaged, tampered with or modified in any way.

LIMITED RESPONSIBILITY

Prozis cannot be held responsible for indirect damage or loss due to usage of the product.

WHAT TO DO?

To request warranty service, you must first contact Prozis customer service via the communication channels provided on the Prozis website, and follow the provided instructions and recommendations. Send back the product inside its original packaging, including all accessories and documentation, to the following address:

PROZIS
Rua do Cais n° 198
4830-345 Póvoa de Lanhoso
Braga - Portugal

CONTACTS


Prozis is always available for additional clarification through their customer service communication channel at www.prozis.com/support

Prozis est une marque déposée de PROZIS.COM, S.A.

Prozis se réserve le droit d'ajuster ou de modifier le produit ou toute documentation associée afin de garantir son adéquation à l'utilisation, à tout moment et sans préavis.

La dernière version du manuel d'utilisation de ce produit est disponible sur www.prozis.com

Déclaration de Conformité Légale

 Par le présent document, PROZIS déclare que la Lampe LED Yoyo de Prozis est entièrement conforme à toutes les normes spécifiées dans la législation applicable ainsi qu'aux autres clauses pertinentes.

Prozis sera toujours disponible pour toute explication supplémentaire par le biais des canaux de communication du service client, disponibles sur www.prozis.com/support



Afin d'éviter tout impact sur l'environnement ou la santé humaine en raison des substances dangereuses présentes dans les appareils électriques et électroniques, les utilisateurs finaux doivent comprendre la signification du symbole représentant une poubelle barrée. Ne jetez pas les appareils électriques et électroniques dans les ordures ménagères non triées, mais plutôt séparément et de façon convenable.



L'emballage qui protège l'appareil contre les dommages dus au transport est constitué de matériaux non polluants qui peuvent être déposés dans des conteneurs de recyclage locaux.

Avertissements de sécurité



DANGER ! Ce symbole, associé à la mention **Danger**, indique une situation dangereuse. Le non-respect de cet avertissement peut entraîner des blessures à un membre et un risque de décès.



DANGER POUR LES ENFANTS ET LES PERSONNES HANDICAPÉES

- Les matériaux d'emballage ne sont pas des jouets. Les enfants ne doivent pas jouer avec le matériel d'emballage. Il y a un risque de suffocation.
- Cet appareil n'est pas destiné à être utilisé par des personnes (y compris des enfants) dont les capacités physiques, sensorielles ou mentales sont limitées, ou par des personnes n'ayant pas une expérience adéquate et/ou une compréhension générale des dangers encourus, sauf si elles sont sous la surveillance d'une personne responsable de leur sécurité ou si elles ont été dûment instruites sur la manière dont l'appareil doit être utilisé.
- Les enfants ne doivent pas jouer avec l'appareil.

- Le nettoyage et l'entretien ne doivent pas être effectués par des enfants sans surveillance.
- Gardez l'appareil hors de portée des enfants.



DANGER ! Risque de décès par choc électrique



Cet appareil est destiné à être utilisé uniquement dans des espaces intérieurs, secs et fermés.

- Vérifiez toujours que le câble USB et l'adaptateur électrique ne sont pas endommagés avant de brancher l'appareil sur le secteur.
- L'appareil ne nécessite aucun entretien. Les LED ne sont pas remplaçables.
- Lorsque la LED arrive en fin de vie, il faut remplacer l'ensemble du produit.
- En cas de dommage, de besoin de réparation ou d'autres problèmes avec l'appareil, veuillez contacter le service client de PROZIS.
- Assurez-vous que l'appareil n'entre en aucun cas en contact avec de l'eau ou d'autres liquides.



DANGER! Ce symbole indique des situations dangereuses qui peuvent entraîner des blessures légères à modérées, des dommages, un dysfonctionnement et/ou la destruction de l'appareil.

POUR ÉVITER QUE LES UTILISATEURS OU D'AUTRES PERSONNES NE SOIENT BLESSÉS OU ENDOMMAGÉS, VEILLEZ À RESPECTER LES EXIGENCES SUIVANTES.

- Débranchez l'appareil du secteur avant de le monter, de le démonter ou de le nettoyer.
- Positionnez la lampe de manière à le protéger de l'humidité et de la saleté.
- Ne couvrez pas l'appareil.
- Une chaleur excessive peut provoquer un incendie.
- Ne regardez pas la LED de près lorsque l'appareil est allumé.

Manuel d'utilisation

CONTENU DE L'EMBALLAGE

- 1 × Lampe LED Yoyo de Prozis
- 1 × Câble de chargement USB
- 1 × Guide rapide

ENTRETIEN ET NETTOYAGE

- Éteignez le produit et débranchez toutes les prises avant de le nettoyer !
- Protégez l'appareil contre les gouttes d'eau et les projections. Utilisez uniquement un chiffon propre et sec pour nettoyer la Lampe LED et n'utilisez jamais de solvants car ils pourraient endommager le produit.
- Utilisez un chiffon légèrement humide et un produit de nettoyage doux pour éliminer les saletés tenaces.
- Veillez à ce que l'humidité ne pénètre pas dans le produit pendant le nettoyage afin d'éviter d'endommager le produit et les réparations correspondantes. solvants car ils pourraient endommager le produit.

STOCKAGE

- Laissez l'appareil refroidir complètement avant de le ranger.
- Lorsque vous n'utilisez plus l'appareil, stockez-le dans un environnement sec, à l'abri de la poussière et de la lumière directe du soleil.
- Si l'appareil ne doit pas être utilisé pendant une longue période, vous devez le recharger régulièrement. Cela permet de maintenir les performances de la batterie. Stockez votre Lampe LED dans l'étui d'origine fourni.

APERÇU DU PRODUIT (VOIR PAGE 2)

1. Bouton d'alimentation
2. Prise USB
3. Chargement par le port du PC
4. Chargement par l'adaptateur CC
5. Choisissez un mode d'éclairage : lampe de poche, veilleuse ou lampe de bureau

INSTRUCTIONS

Pour utiliser une faible intensité, appuyez une fois sur le bouton d'alimentation. Pour une intensité moyenne, appuyez deux fois. Pour une intensité élevée, appuyez trois fois. Appuyez une quatrième fois pour éteindre l'appareil.

Dépannage

Certains problèmes qui peuvent survenir peuvent être résolus par l'utilisateur. Si le problème persiste après avoir essayé les solutions suivantes, veuillez contacter le service clients de Prozis.

PROBLÈME	CAUSE	SOLUTION
Ne fonctionne pas.	Batterie déchargée.	Rechargez la batterie comme indiqué.

Déclaration de Garantie

Tous les produits électriques et électroniques commercialisés par Prozis via www.prozis.com sont couverts par la garantie applicable à l'achat et à la vente de biens de consommation.

CONSIDÉRATIONS GÉNÉRALES

Ce document contient les conditions générales de la garantie de Prozis pour les consommateurs finaux.

Cette garantie s'applique exclusivement aux consommateurs qui achètent le produit à des fins non professionnelles.

PÉRIODE DE GARANTIE

Prozis garantit que le produit est exempt de défauts de matériel et de production pendant une période de 2 ans, à compter de la date d'achat initial par le consommateur et de la livraison respective, ou pendant une période plus longue si elle est légalement établie par la législation nationale applicable. En cas de réparation, cette période de 2 ans est suspendue pendant la durée de la réparation.

CONSOMMABLES

La diminution progressive des performances causée par l'utilisation prolongée des composants consommables du produit, tels que les piles/batteries, n'est pas couverte par cette garantie, sauf si le dysfonctionnement est dû à un défaut de conception, de matériaux ou de production.

COMMENT FAIRE UNE RÉCLAMATION

En cas de besoin d'exercer les droits qui vous sont concédés par la présente garantie, veuillez communiquer avec le service clients de Prozis via les canaux de communication fournis sur le site de Prozis et suivre les instructions ou recommandations fournies. Les informations de contact et d'assistance technique sont également fournies à la fin de cette garantie.

Toute réclamation relative à cette garantie ne sera valable que sur présentation d'une preuve d'achat par le client d'origine. Cette preuve d'achat peut être l'original de la facture ou du reçu, pourvu qu'elle comprenne des renseignements sur la date d'achat et le nom du modèle du produit.

RÉPARATIONS SOUS GARANTIE

Toute réparation effectuée dans le cadre de cette garantie ne peut être effectuée par des tiers. Cette garantie ne s'applique pas aux réparations ou aux dommages causés directement par ces réparations, qui ont affecté ou causé les dommages faisant l'objet de la respective réclamation sous garantie.

EXCLUSIONS

Les situations suivantes ne sont pas couvertes par cette garantie :

1. Toute usure des pièces et composants résultant d'une utilisation normale du produit.
2. Fissures, bosses, éraflures et autres types de dommages superficiels qui n'affectent que l'apparence du produit.
3. Tout dysfonctionnement causé par une utilisation inappropriée du produit non conforme aux instructions du manuel d'utilisation.
4. Utilisation et stockage du produit non conformes aux instructions du manuel d'utilisation.
5. Ouverture du produit par un tiers qui n'est pas autorisé à procéder à sa réparation.
6. Modification ou changement de pièces ou de composants, qu'ils soient internes ou externes.
7. Dommages causés par une fuite de batterie résultant de la rupture de l'un de ses composants ou d'une mauvaise utilisation du produit.
8. Dysfonctionnement ou dommages dus à des raisons qui ne peuvent être imputées à la production ou à la conception du produit.
9. Utilisation du produit dans le contexte d'un business, d'une profession ou d'un commerce.
10. Dysfonctionnement dû à une utilisation non conforme aux normes techniques ou de sécurité en vigueur, ou aux instructions du manuel d'utilisation.

Les services fournis par Prozis afin de réparer ou dépanner tout défaut ou dysfonctionnement résultant de la vérification de l'une des situations exclues susmentionnées seront soumis au paiement de frais de main-d'œuvre, de transport et de composants.

Le client supporte tous les risques de perte et d'endommagement du produit pendant le transport vers Prozis. Cette garantie sera annulée si le produit retourné est accompagné d'étiquettes ou d'autocollants qui ont été enlevés, endommagés, altérés ou modifiés de quelque façon que ce soit.

RESPONSABILITÉ LIMITÉE

Prozis ne peut être tenue responsable des dommages indirects ou des pertes dues à l'utilisation du produit.

QUE FAIRE ?

Pour demander le service de garantie, vous devez d'abord contacter le service clients de Prozis via les canaux de communication fournis sur le site de Prozis, et suivre les instructions et recommandations fournies. Renvoyer le produit dans son emballage d'origine, y compris tous les accessoires et la documentation, à l'adresse suivante :

PROZIS
Rua do Cais nº 198
4830-345 Póvoa de Lanhoso
Braga - Portugal

CONTACTS


Prozis est toujours disponible pour des éclaircissements supplémentaires via les canaux de communication du service clients sur www.prozis.com/support

Prozis ist eine eingetragene Marke von PROZIS.COM, S.A.

Prozis behält sich das Recht vor, jederzeit und ohne vorherige Ankündigung, Anpassungen oder Änderungen am Produkt oder der damit verbundenen Dokumentation vorzunehmen, um die Gebrauchstauglichkeit des Produkts sicherzustellen

Die aktuellste Version der Bedienungsanleitung für dieses Produkt finden Sie unter www.prozis.com

Gesetzliche Entsprechungserklärung

 Durch dieses Dokument erklärt PROZIS, dass die Yoyo LED-Leuchte vollständig mit allen in der geltenden Rechtsvorschrift dargelegten Standards sowie anderen relevanten Bestimmungen übereinstimmt.

Für jede weitere Erklärung steht Prozis immer über seine Kundendienst-Kommunikationskanäle unter www.prozis.com/support zur Verfügung.



Um negative Auswirkungen auf die Umwelt oder die menschliche Gesundheit durch gefährliche Stoffe in elektrischen und elektronischen Geräten zu vermeiden, wird vom jeweiligen Endverbraucher erwartet, dass dieser die Bedeutung des Symbols eines durchgestrichenen Abfallbehälters versteht. Entsorgen Sie elektrische und elektronische Altgeräte nicht mit unsortiertem Hausmüll, sondern separat und ordnungsgemäß.



Die Verpackung, die das Gerät vor Transportschäden schützt, ist aus umweltfreundlichen Materialien hergestellt, die in örtlichen Recyclingbehältern entsorgt werden können.

Sicherheitswarnungen



GEFAHR! Dieses Symbol in Kombination mit dem Hinweis **Gefahr** weist auf gefährliche Situationen hin. Wenn diese Warnung nicht beachtet wird, kann dies zu Verletzung der Gliedmaßen und zu Lebensgefahr führen.



DGEFAHR FÜR KINDER UND MENSCHEN MIT BEHINDERUNGEN

- Die Verpackungsmaterialien sind kein Spielzeug für Kinder. Kinder dürfen nicht mit Verpackungsmaterialien spielen, da Erstickungsgefahr besteht.
- Dieses Gerät kann von Personen (inklusive Kinder) mit körperlichen, sensorischen oder geistigen Einschränkungen oder mangelnder Erfahrung und Kenntnis verwendet werden, vor-

ausgesetzt, dies erfolgt unter Aufsicht oder sie erhalten entsprechende Anweisungen zur sicheren Anwendung des Geräts und haben die damit verbundenen Gefahren verstanden.

- Kinder dürfen nicht mit dem Gerät spielen.
- Die Reinigung und Wartung sollte nicht von unbeaufsichtigten Kindern durchgeführt werden.
- Halten Sie das Gerät außerhalb der Reichweite von Kindern.



GEFAHR! Elektroschockrisiko



Dieses Produkt ist nur für den Einsatz in trockenen Innenräumen geeignet.

- Überprüfen Sie immer das USB-Kabel und den Adapter, bevor Sie das Gerät mit dem Stromnetz verbinden.
- Das Gerät ist wartungsfrei. Die LEDs sind nicht austauschbar.
- Wenn die LED-Leuchte das Ende ihrer Lebensdauer erreicht hat, muss das gesamte Produkt ersetzt werden.
- Bei Schäden, Reparaturen oder anderen Problemen mit dem Gerät wenden Sie sich bitte an den Prozis-Kundenservice.
- Halten Sie das Gerät stets von Wasser oder anderen Flüssigkeiten fern.



ACHTUNG! Dieses Symbol weist auf gefährliche Situationen hin, die zu leichten bis mittelschweren Verletzungen oder Schäden, Fehlfunktionen und/oder zur Zerstörung des Geräts führen können.

UM MÖGLICHE SCHÄDEN ODER VERLETZUNGEN VON BENUTZERN ODER DRIT- TEN ZU VERMEIDEN, BEFOLGEN SIE STETS DIE UNTEN GENANNTEN ANWEISUN- GEN.

- Stellen Sie sicher, dass das Gerät vor der Montage, Demontage oder Reinigung vom Stromnetz getrennt wird.
- Die Lampe ist so zu positionieren, dass sie vor Feuchtigkeit und Schmutz geschützt ist.
- Lampe nicht bedecken.
- Übermäßige Hitzeentwicklung kann möglicherweise einen Brand auslösen.
- Wenn das Gerät an ist, niemals direkt aus der Nähe in die LED-Leuchte blicken.

Bedienungsanleitung

VERPACKUNGSIHALT

- 1 × Prozis Yoyo LED-Leuchte
- 1 × USB-Ladekabel
- 1 × Kurzanleitung

REINIGUNG UND WARTUNG

- Das Produkt ausschalten und alle Stecker ziehen, bevor mit der Reinigung begonnen wird!
- Das Gerät vor Wassertropfen und Wasserspritzer schützen und zur Reinigung der LED-Leuchte nur ein sauberes, trockenes Tuch verwenden. Niemals mit Lösungsmitteln arbeiten, da diese das Produkt beschädigen können.
- Zum Entfernen von hartnäckigem Schmutz ein leicht feuchtes Tuch und ein mildes Reinigungsmittel verwenden.
- Immer darauf achten, die Lampe vor Feuchtigkeit zu schützen, insbesondere während der Reinigung, um Produktschäden und damit verbundene Reparaturen zu vermeiden.

AUFBEWAHRUNG

- Das Gerät vollständig abkühlen lassen und dann erst aufbewahren.
- Wird das Gerät über einen längeren Zeitraum nicht verwendet, bewahren Sie es an einem trockenen, vor Staub und direktem Sonnenlicht geschützten Ort auf.
- Falls die LED-Leuchte über einen längeren Zeitraum nicht verwendet wird, sollte sie regelmäßig aufgeladen werden. Dies hilft, die Akkuleistung aufrechtzuerhalten. Bewahren Sie Ihre LED-Leuchte im mitgeliefertem Originaltui auf.

PRODUKTBESCHREIBUNG: SIEHE SEITE 2

1. Power-Knopf
2. USB-Stecker
3. Aufladen via PC-Buchse
4. Aufladen via DC-Adapter
5. Wählen Sie Ihr Leuchterlebnis - Taschenlampe, Nachtlampe oder Schreibtischlampe

ANWEISUNGEN

Für ein niedriges Niveau den Power-Knopf einmal drücken. Für ein mittleres Niveau den Power-Knopf zweimal drücken. Für ein hohes Niveau den Power-Knopf dreimal drücken. Wird er viermal gedrückt, schaltet es sich aus.

Fehlerbehebung

Manche der auftretenden Probleme, können eventuell durch den Benutzer behoben werden. Falls das Problem weiterhin bestehen bleibt, nachdem alle der folgenden Lösungsvorschläge probiert wurden, kontaktieren Sie bitte den Prozis-Kundenservice.

PROBLEM	URSACHE	LÖSUNG
Sie funktioniert nicht.	Akku ist leer.	Den Akku wie beschrieben aufladen.

GEWÄHRLEISTUNGSBESTIMMUNG

Alle elektrischen und elektronischen Produkte, die von Prozis via www.prozis.com vermarktet werden, fallen unter die Gewährleistung, die auf Verbrauchergeschäfte Anwendung findet.

ALLGEMEINES

Dieses Dokument enthält die Bedingungen der Gewährleistung von Prozis für Endkunden. Diese Gewährleistung gilt ausschließlich für Kunden, die Produkte für nichtgewerbliche Zwecke kaufen.

LAUFZEIT DER GEWÄHRLEISTUNG

Prozis garantiert, dass ein Produkt 2 Jahre lang keine Material- und Herstellungsmängeln vorweist. Die Laufzeit beginnt ab dem Kaufdatum des Kunden und die jeweilige Zustellung, kann aber auch länger gelten, falls dies gesetzlich durch das anwendbare nationale Recht festgelegt wurde. Im Fall, dass eine Reparatur nötig ist, wird die 2-Jahre-Laufzeit während der Reparaturzeit suspendiert.

VERBRAUCHSMATERIALIEN

Eine allmähliche Leistungsabnahme als Resultat eines längeren Gebrauchs der Verbrauchsmaterialien des Produktes, wie beispielsweise Akkus, wird nicht durch die Gewährleistung abgedeckt, es sei denn, die Fehlfunktion wurde durch einen Fehler in der Konstruktion, der Materialien oder der Herstellung verursacht.

WIE WERDEN ANSPRÜCHE GELTEND GEMACHT

Wenn es nötig ist, die durch diese Gewährleistung erteilten Rechte wahrzunehmen, kontaktieren Sie bitte den Prozis Kundenservice durch die auf der Prozis-Webseite zur Verfügung stehenden Kommunikationskanäle und folgen Sie den dort stehenden Anweisungen oder Empfehlungen. Kontaktinformationen und Informationen zum technischen Support stehen ebenfalls am Ende dieser Gewährleistung.

Jegliche Ansprüche, die bezüglich dieser Gewährleistung geltend gemacht werden, werden erst gültig, wenn der Kaufbeleg durch den ursprünglichen Kunden präsentiert wird. Dieser Kaufbeweis kann die originale Rechnung oder Quittung sein, solange es die Informationen bezüglich des Kaufdatums und des Namens des Produktmodells enthält.

GEWÄHRLEISTUNGSREPARATUREN

Jegliche Reparaturen, die im Rahmen dieser Gewährleistung getätigt wurden, können nicht durch Dritte gemacht werden. Von jeglicher Gewährleistung ausgeschlossen sind Reparaturen oder Schäden, die Resultat aus solchen Reparaturen durch Dritte und durch Dritte beeinflusst oder verursacht wurden.

AUSNAHMEN

Folgende Situationen werden von jeglicher Gewährleistung ausgeschlossen:

1. Jegliche Verschleißerscheinungen von Teilen und Bestandteilen, die durch die normale Produktverwendung entstehen.
2. Risse, Dellen, Kratzer und andere Arten von Oberflächenschäden, die nur das Aussehen des Produktes beeinträchtigen.
3. Jegliche Fehlfunktion, die durch die unsachgemäße Produktverwendung, d.h. die den Anweisungen der Bedienungsanleitung nicht entspricht, entsteht.
4. Wenn die Verwendung und Aufbewahrung des Produktes nicht den Anweisungen der Bedienungsanleitung entspricht.
5. Die Öffnung des Produkts durch eine dritte Partei, die nicht autorisiert ist, diese Reparatur zu tätigen.
6. Das Bearbeiten oder Ändern von Teilen oder Komponenten, seien sie von Innen oder von Außen.
7. Durch auslaufende Batterieflüssigkeit verursachte Schäden, die wiederum durch materielle Schäden an den Komponenten oder durch den Missbrauch des Produktes entstanden sind.
8. Eine Fehlfunktion oder ein Schaden, der nicht auf die Herstellung oder das Design des Produktes zurückgeführt werden kann.
9. Die Verwendung des Produktes im Rahmen einer Geschäftstätigkeit, einer Beschäftigung oder eines Handels.
10. Eine Fehlfunktion aus Gründen, die nicht den geltenden technischen Normen oder Sicherheitsnormen, oder nicht den Anweisungen der Bedienungsanleitung entsprechen.

Treten diese oben genannten Situationen ein, fallen für die durch Prozis gebotenen Dienste zum Reparieren von Defekten oder Fehlfunktionen, und die Kosten für die Reparaturarbeiten, den Transport und Ersatzteile werden dem Kunden in Rechnung gestellt.

Der Kunde trägt alle Risiken für den Verlust und die Schädigung des Produktes im Laufe des Transportes zu Prozis. Der Gewährleistungsanspruch erlischt, falls das Produkt mit Etiketten oder Aufklebern abgegeben wird, die entfernt, geschädigt, geändert oder auf sonstige Weise modifiziert wurden.

BESCHRÄNKTE HAFTUNG

Prozis kann nicht für die indirekte Schädigung oder den Verlust durch die Verwendung des Produktes verantwortlich gemacht werden.

WAS MUSS GEMACHT WERDEN?

Um die Gewährleistungsansprüche gelten zu machen, sollten Sie zuerst den Prozis Kundenservice, durch die auf der Webseite von Prozis zur Verfügung stehenden Kommunikationskanäle, kontaktieren und allen zur Verfügung stehenden Anweisungen und Empfehlungen folgen. Senden Sie das Produkt in der Originalverpackung, inklusive dem ganzen Zubehör und den Unterlagen, an die folgende Adresse zurück:

PROZIS
Rua do Cais n° 198
4830-345 Póvoa de Lanhoso
Braga - Portugal

KONTAKTE


Der Prozis-Kundenservice steht Ihnen jederzeit für weitere Erläuterungen durch die auf der Webseite stehenden Kommunikationskanäle www.prozis.com/support zur Verfügung.

Prozis è un marchio registrato di PROZIS.COM, S.A.

Prozis si riserva il diritto di adeguare o modificare il prodotto o qualsiasi documento ad esso legato, al fine di assicurarne l'idoneità di utilizzo, in qualsiasi momento e senza preavviso.

La versione più recente del manuale d'uso di questo prodotto è disponibile su www.prozis.com

Dichiarazione di conformità legale

 Con il presente documento, PROZIS dichiara che la lampada Prozis Yoyo LED Light è pienamente conforme a tutti gli standard specificati nella legislazione applicabile, nonché ad altre clausole pertinenti.

Prozis è sempre disponibile per chiarimenti aggiuntivi attraverso i canali di comunicazione della sua assistenza clienti: www.prozis.com/support



Per evitare qualsiasi tipo di impatto sull'ambiente o sulla salute umana dovuto alle sostanze pericolose presenti nei dispositivi elettrici ed elettronici, gli utenti finali di tali dispositivi sono invitati a conoscere il significato del simbolo costituito da un contenitore di rifiuti barrato: ossia non smaltire le apparecchiature elettriche ed elettroniche nella raccolta dei rifiuti domestici indifferenziati; smaltire tali dispositivi separatamente e in modo adeguato.



L'imballaggio che protegge il dispositivo dai danni di trasporto è realizzato con materiali non inquinanti che possono essere smaltiti tramite i contenitori locali per il riciclaggio.

Avvertenze di sicurezza



PERICOLO! Questo simbolo, se associato alla nota **Pericolo**, indica una situazione pericolosa. Ignorare questa avvertenza può causare lesioni agli arti e mortali.



PERICOLO PER BAMBINI E PERSONE CON DISABILITÀ

- Il materiale d'imballaggio non è un giocattolo. I bambini non devono giocare con il materiale d'imballaggio, poiché esiste il rischio di soffocamento.
- Questo dispositivo non è destinato all'uso da parte di persone (bambini inclusi) con limitate capacità fisiche, sensoriali o mentali, o senza un'adeguata esperienza e/o comprensione generale dei rischi, a meno che non siano sotto la supervisione di una persona responsabile della loro sicurezza o non abbiano ricevuto istruzioni precise sull'utilizzo sicuro del dispositivo.

- I bambini non devono giocare con il dispositivo.
- Pulizia e manutenzione non devono essere eseguite da bambini senza supervisione.
- Tenere il dispositivo fuori dalla portata dei bambini.



PERICOLO! Rischio di morte da scossa elettrica.



Questo prodotto è adatto solo all'uso interno, in locali asciutti e circoscritti.

- Prima di collegare il dispositivo alla rete elettrica, verificare sempre che il cavo USB e l'adattatore della spina non siano danneggiati.
- Questo dispositivo non può essere oggetto di manutenzione. Le lampade LED non sono sostituibili.
- Se il LED raggiunge la fine del suo ciclo di vita, è necessario sostituire l'intera lampada
- In caso di danni, riparazioni e altri problemi con il dispositivo, contattare il servizio clienti Prozis.
- Assicurarsi che il dispositivo non entri mai in contatto con acqua o altri liquidi.



ATTENZIONE! Questo simbolo evidenzia situazioni di pericolo che possono causare lesioni lievi o moderate, danni, malfunzionamenti e/o distruzione del dispositivo.

PER EVITARE DANNI O LESIONI A UTENTI E TERZI, RISPETTARE I SEGUENTI REQUISITI.

- Scollegare il dispositivo dalla rete elettrica, prima di montaggio, smontaggio e pulizia.
- Posizionare la lampada in modo che sia protetta da umidità e sporcizia.
- Non coprire il dispositivo.
- Un calore eccessivo può provocare un incendio.
- Non guardare direttamente la lampada LED da vicino, quando il dispositivo è acceso.

Manuale D'istruzioni

CONTENUTO DELLA CONFEZIONE

- 1 × Yoyo LED Light Prozis
- 1 × Cavo di ricarica USB
- 1 × Guida rapida

PULIZIA E MANUTENZIONE

- Spegner il prodotto e rimuovere tutte le prese prima della pulizia!
- Proteggere il dispositivo da gocce e schizzi d'acqua. Usare esclusivamente un panno pulito e asciutto per pulire la luce a LED e non usare mai solventi, dato che potrebbero danneggiare il prodotto.

- Utilizzare un panno leggermente umido e un detergente delicato per rimuovere lo sporco ostinato.
- Assicurarsi che non entri umidità all'interno del prodotto durante la pulizia, in modo tale da evitare danni al dispositivo e relative riparazioni.

CONSERVAZIONE

- Permettere al dispositivo di raffreddarsi completamente prima di metterlo via.
- Quando non si usa il dispositivo, conservarlo in un luogo asciutto, al riparo dalla polvere e dalla luce diretta del sole.
- Se la Luce a LED non verrà usata per un periodo di tempo prolungato, dovrà comunque essere ricaricata regolarmente. Questo aiuta al mantenimento delle prestazioni della batteria. Conservare la Luce a LED nella custodia originale fornita.

PANORAMICA PRODOTTO (VEDERE PAGINA 2)

1. Pulsante di accensione
2. Spina USB
3. Ricarica tramite porta PC
4. Ricarica tramite adattatore DC
5. Possibilità di scegliere la modalità di luce: torcia, luce notturna o luce da tavolo

ISTRUZIONI

Per il livello basso, toccare una volta il pulsante di accensione. Per il livello medio, toccarlo due volte. Per il livello alto, toccarlo tre volte. Toccarlo quattro volte per spegnere.

Risoluzione dei problemi

Alcune difficoltà in cui il cliente può incorrere, possono essere risolte dallo stesso. Se il problema persiste dopo aver applicato i seguenti consigli, si prega di contattare l'Assistenza Clienti di Prozis.

PROBLEMA	CAUSA	SOLUZIONE
Non funziona.	Batteria scarica.	Ricaricare la batteria come descritto.

Dichiarazione di garanzia

Tutte le apparecchiature elettriche ed elettroniche vendute da Prozis sul sito www.prozis.com sono coperte da garanzia applicabile agli acquisti e alle vendite di beni di consumo.

CONSIDERAZIONI GENERALI

Questo documento contiene i termini e le condizioni della garanzia di Prozis per il consumatore finale. Questa garanzia è valida esclusivamente per il consumatore che acquista prodotti per un uso non professionale.

PERIODO DI GARANZIA

Prozis garantisce che le apparecchiature rimangano senza difetti, del materiale e del prodotto stesso, per un periodo di 2 anni a partire dalla data iniziale dell'acquisto da parte del consumatore e della relativa consegna, o per un tempo maggiore, se legalmente stabilito dalla normativa nazionale applicabile. In caso di riparazione, il periodo di 2 anni è sospeso durante il tempo richiesto dalla riparazione.

BENI DI CONSUMO

La graduale diminuzione delle prestazioni, causata dall'uso prolungato delle componenti deteriorabili, come le batterie, non è coperta da questa garanzia, a meno che il malfunzionamento non sia causato da un difetto di design, materiale o produzione.

COME EFFETTUARE UN RECLAMO

In caso esista il motivo per esercitare il diritto concesso al consumatore da questa garanzia, preghiamo di contattare l'Assistenza Clienti di Prozis attraverso i canali presenti sul sito di Prozis e di seguire le istruzioni e i consigli riportati. I contatti e le informazioni per l'assistenza tecnica si trovano anche alla fine di questa garanzia. Qualsiasi reclamo effettuato in relazione a questa garanzia sarà valido solo su presentazione di una prova di acquisto da parte del cliente originale. Questa prova può essere la fattura o ricevuta originale, premesso che presenti le informazioni relative alla data dell'acquisto e al nome del modello del prodotto.

RIPARAZIONI IN GARANZIA

Qualsiasi riparazione nell'ambito della presente garanzia non può essere effettuata da terzi. Questa garanzia non si applica a nessun tipo di riparazione o danno causato direttamente da tali riparazioni, che abbiano avuto un impatto o abbiano causato i danni che costituiscono l'oggetto del corrispondente reclamo di garanzia.

ECCEZIONI

Le situazioni seguenti non sono coperte dalla presente garanzia:

1. Crepe, ammaccature, graffi, e altri tipi di danni superficiali che riguardano solo l'aspetto del prodotto.
 2. Qualsiasi malfunzionamento causato da utilizzo inappropriato che non rispetta le istruzioni del manuale d'uso.
 3. Utilizzo e conservazione del prodotto che non rispetta le istruzioni del manuale d'uso.
 4. Apertura del prodotto da terzi non autorizzati a procedere alla riparazione.
 5. Alterazione o modifica di parti o componenti, sia interne che esterne.
 6. Danni causati da perdite della batteria, provocate da un guasto di una sua qualsiasi componente, oppure da uso improprio del prodotto.
 7. Malfunzionamenti o danni causati da situazioni non ascrivibili alla produzione o all'ideazione dell'apparecchiatura.
 8. Uso del prodotto in contesti aziendali, professionali o commerciali.
 9. Malfunzionamento causato da utilizzo che non rispetta la normativa tecnica e di sicurezza in vigore.
- The services provided by Prozis in order to repair or fix any fault or malfunction resulting from the verification of any of the aforementioned excluded situations will be subject to payment of labor, transport and component costs.

10. The customer shall bear all risks of loss and damage to the product during transportation to Prozis. This warranty will be void if the returned product arrives with labels or stickers that have been removed, damaged, tampered with or modified in any way.

RESPONSABILITÀ LIMITATA

Prozis non può ritenersi responsabile per danni o perdita indiretti, dovuti all'uso del prodotto.

COSA FARE?

Al fine di richiedere un servizio di garanzia, il cliente dovrà contattare prima di tutto l'Assistenza Clienti di Prozis attraverso i canali presenti sul sito di Prozis e seguire le istruzioni e i consigli riportati. Restituire il prodotto all'interno della scatola originale, inclusi tutti gli accessori e i documenti presenti al suo interno, all'indirizzo seguente:

PROZIS

Rua do Cais n° 198

4830-345 Póvoa de Lanhoso

Braga - Portugal

CONTATTI

Prozis è sempre disponibile per ulteriori chiarimenti. Contatta l'Assistenza Clienti all'indirizzo: www.prozis.com/support

Prozis es una marca registrada de PROZIS.COM, S.A.

Prozis se reserva el derecho de ajustar o modificar el producto o cualquiera de los documentos relacionados con el mismo, a fin de asegurar su idoneidad para el uso, en cualquier momento y sin previo aviso.

La versión más reciente del manual de usuario de este producto está disponible para consulta en www.prozis.com

Conformidad Legal

CE Mediante el presente documento, PROZIS declara que la Lámpara LED Yoyo de Prozis cumple con todos los requisitos especificados en la legislación vigente, así como en otras disposiciones pertinentes.

Para cualquier información adicional, Prozis estará siempre a su disposición a través de nuestros canales de comunicación del Servicio de Atención al Cliente, disponibles en www.prozis.com/support



A fin de evitar cualquier impacto sobre el medio ambiente o la salud humana debido a sustancias peligrosas presentes en dispositivos eléctricos y electrónicos, los usuarios finales de dichos dispositivos deben comprender el significado del símbolo que consiste en un contenedor de basura tachado con una X. No deseche aparatos eléctricos y electrónicos con la basura doméstica. Deposítelos en el contenedor de reciclaje correspondiente.



El embalaje que protege el aparato contra daños en el transporte está fabricado con materiales no contaminantes que se pueden desechar en los contenedores de reciclaje locales.

Advertencias de seguridad



¡PELIGRO! Este símbolo, cuando está asociado a la advertencia "Peligro" ("Danger"), significa alto riesgo. Ignorar este aviso puede resultar en lesiones o incluso la muerte.



PELIGRO PARA NIÑOS Y PERSONAS CON DISCAPACIDAD

- Los materiales de embalaje no son juguetes. Los niños no deben jugar con los materiales de embalaje debido al riesgo de asfixia.

- Este aparato no está diseñado para su uso por personas (incluidos niños) con facultades físicas, sensoriales o mentales reducidas, o con falta de experiencia y/o conocimientos, a menos que sea bajo supervisión de alguna persona responsable de su seguridad o siguiendo las instrucciones relativas al uso del aparato de manera segura.
- Asegúrese de que los niños no jueguen con este dispositivo.
- La limpieza y el mantenimiento no deben llevarse a cabo por niños sin supervisión.
- Mantenga el aparato fuera del alcance de los niños.



¡PELIGRO! Riesgo de muerte por descarga eléctrica



Este dispositivo está destinado para utilizarse únicamente en instalaciones de interior, en espacios secos y cerrados.

- Compruebe siempre si el cable USB y el adaptador de corriente están dañados antes de conectar el dispositivo a la fuente de alimentación.
- Este dispositivo no requiere mantenimiento. Las luces LED no son reemplazables.
- Cuando la fuente de luz LED finalice su vida útil, es necesario reemplazar todo el producto.
- En caso de avería, necesidad de reparaciones u otros problemas con el producto, póngase en contacto con el Servicio de Atención al Cliente de Prozis.
- Asegúrese de que la lámpara no entre en contacto con agua u otros líquidos en ningún caso.



¡ATENCIÓN! Este símbolo identifica situaciones peligrosas que pueden provocar lesiones leves o de gravedad media, daños, avería y/o destrucción del dispositivo.

PARA EVITAR POSIBLES DAÑOS O LESIONES A LOS USUARIOS U OTRAS PERSONAS, ASEGÚRESE DE CUMPLIR CON LOS REQUISITOS DESCRITOS A CONTINUACIÓN.

- Asegúrese de que la lámpara esté desconectada de la fuente de alimentación antes de montarla, desmontarla o limpiarla.
- Coloque la lámpara de tal manera que esté protegida de la humedad y la suciedad.
- No cubra el dispositivo.
- El calor excesivo puede provocar incendios.
- Cuando la lámpara esté encendida, nunca mire directamente a la fuente de luz LED desde una distancia corta.

Manual de Usuario

CONTENIDO DE LA CAJA

- 1 × Lámpara LED Yoyo de Prozis
- 1 × Cable de carga USB
- 1 × Guía rápida

MANTENIMIENTO Y LIMPIEZA

- ¡Apague el aparato y retire todos los enchufes antes de limpiarlo!
- Proteja el dispositivo de gotas de agua y espráis. Utilice únicamente un paño limpio y seco para limpiar la Lámpara LED y nunca utilice disolventes ya que pueden dañar el producto.
- Para eliminar la suciedad persistente, utilice un paño ligeramente húmedo y un producto de limpieza suave.
- Para evitar daños y reparaciones relacionadas con estos, asegúrese de que no entre humedad en el dispositivo mientras lo limpia.

ALMACENAMIENTO

- Deje que el dispositivo se enfríe por completo antes de guardarlo.
- Cuando no utilice el dispositivo, guárdelo en un ambiente seco, protegido del polvo y de la luz solar directa.
- Cuando no utilice la Lámpara LED durante largos períodos de tiempo, cargue la batería regularmente para evitar que se deteriore. Guárdela en la funda suministrada.

DESCRIPCIÓN DEL PRODUCTO (VÉASE PÁGINA 2)

1. Botón Encender/Apagar
2. Enchufe USB
3. Carga a través del puerto del ordenador
4. Carga a través del adaptador de corriente continua (CC)
5. Elige un modo de iluminación: linterna, luz nocturna o luz de escritorio

INSTRUCCIONES

Para utilizar la intensidad baja, pulse el botón Encender/Apagar una vez. Para la intensidad media, púselo dos veces. Para la intensidad alta, púselo tres veces. Pulse el botón Encender/Apagar por cuarta vez para apagar el dispositivo.

Resolución de Problemas

El usuario puede solucionar algunos problemas. Si el problema persiste después de llevar a cabo las siguientes soluciones, póngase en contacto con el servicio de atención al cliente de Prozis.

PROBLEMA	CAUSA	SOLUCIÓN
El dispositivo no funciona.	Se ha agotado la batería.	Cargue la batería según lo indicado.

Certificado de Garantía

Todos los productos eléctricos y electrónicos comercializados por Prozis a través de www.prozis.com están cubiertos por la garantía aplicable a la compraventa de bienes de consumo.

CONSIDERACIONES GENERALES

En el presente documento se describen los términos y condiciones de la garantía que Prozis ofrece a sus clientes finales. La presente garantía se aplica exclusivamente a los clientes que adquieran el producto para fines no profesionales.

PERÍODO DE GARANTÍA

Prozis garantiza que el producto no presentará defectos de materiales ni de fabricación durante un período de 2 años a partir de la fecha de compra por parte del cliente y su respectiva entrega, o durante un periodo más largo si así lo establece la legislación nacional vigente. En caso de que el producto requiera reparación, el plazo de garantía de 2 años se suspende durante el período en que el artículo se encuentre en reparación.

CONSUMIBLES

La reducción gradual del rendimiento como consecuencia del uso prolongado de los componentes consumibles del producto, como las pilas/baterías, no está cubierta por esta garantía a menos que la avería sea atribuible a defectos de diseño, material o fabricación.

CÓMO PRESENTAR UNA RECLAMACIÓN

Para poder ejercer su derecho de garantía, deberá ponerse en contacto con el Servicio de Atención al Cliente de Prozis a través de los canales de comunicación indicados en la página web de Prozis y seguir las instrucciones o recomendaciones proporcionadas.

Cualquier reclamación relacionada con la presente garantía solo será válida si el cliente original presenta el justificante de compra, pudiendo este ser la factura o el recibo original que permita comprobar la fecha de compra y el modelo del producto.

REPARACIONES EN GARANTÍA

Las reparaciones en garantía no puede efectuarse por servicios técnicos de terceras partes. La presente garantía no cubre reparaciones o daños directamente ocasionados por dichas reparaciones que hayan afectado o provocado los daños que son objeto de la reclamación de garantía.

EXCLUSIONES

Quedan excluidas de la cobertura los siguientes casos:

1. Cualquier desgaste de piezas y componentes como consecuencia del uso normal del producto.
2. Daños estéticos externos como agrietamientos, abolladuras, arañazos y otros tipos de daños superficiales.
3. Cualquier avería provocada por un uso inadecuado del producto, contraviniendo lo especificado en las instrucciones del manual de uso.
4. Uso y almacenamiento inadecuado del producto, contraviniendo lo especificado en las instrucciones del manual de uso.

5. Intento de reparación del producto por un tercero no autorizado.
6. Cambios o alteraciones de piezas o componentes internos o externos.
7. Daños producidos por fuga del contenido de las pilas/baterías como consecuencia de la ruptura de cualquiera de sus componentes, o por el uso incorrecto del producto.
8. Averías o daños por razones que no pueden atribuirse a la fabricación o diseño del producto.
9. Uso del producto en actividades profesionales, comerciales o empresariales.
10. Avería debido a un uso que no respeta las normas técnicas o de seguridad vigentes o las instrucciones del manual del uso.

Los servicios proporcionados por Prozis de reparación o arreglo de cualquier fallo o avería como consecuencia de cualquiera de las situaciones excluidas anteriormente mencionadas estarán sujetos al pago de costes de mano de obra, transporte y componentes.

El cliente asumirá todos los riesgos de pérdidas y daños que pueda sufrir el producto durante el transporte a Prozis. La presente garantía quedará anulada si las etiquetas o los adhesivos del producto devuelto han sido retirados o están dañados, manipulados o modificados de alguna manera.

LIMITACIÓN DE RESPONSABILIDAD

Prozis no se responsabiliza de daños o pérdidas indirectos como consecuencia del uso del producto.

CÓMO SOLICITAR EL SERVICIO DE GARANTÍA

Para obtener el servicio de garantía, primero deberá ponerse en contacto con el Servicio de Atención al Cliente de Prozis a través de los canales de comunicación indicados en la página web de Prozis y seguir las instrucciones o recomendaciones proporcionadas.

Envíe el producto en su embalaje original, incluyendo todos los accesorios y documentación a la siguiente dirección:

PROZIS
Rua do Cais nº 198
4830-345 Póvoa de Lanhoso
Braga - Portugal

CONTACTO

Para cualquier información adicional, Prozis estará siempre a su disposición a través de nuestro canal de comunicación del Servicio de Atención al Cliente, disponible en www.prozis.com/support

Prozis é uma marca comercial registada da PROZIS.COM, S.A.

A Prozis reserva-se o direito de ajustar ou modificar o produto ou qualquer documentação associada com o intuito de garantir a sua aptidão para utilização, a qualquer altura e sem aviso prévio.

A versão mais recente deste documento, que poderá conter tais ajustes ou modificações, está disponível para consulta no site www.prozis.com

Declaração de Conformidade Legal

CE A PROZIS declara pelo presente documento que a Luz LED Yoyo da Prozis está totalmente em conformidade com todas as normas especificadas na legislação aplicável, bem como com outras cláusulas relevantes.

A Prozis estará sempre disponível para esclarecimentos adicionais através dos canais de comunicação de apoio ao cliente em www.prozis.com/support



Para evitar qualquer impacto no ambiente ou na saúde humana devido a substâncias perigosas presentes em dispositivos elétricos e eletrónicos, espera-se que os utilizadores finais de tais dispositivos compreendam o significado do símbolo que consiste num contentor do lixo riscado. Não elimine equipamentos elétricos e eletrónicos juntamente com resíduos domésticos indiferenciados, mas sim de forma separada e adequada.



A embalagem que protege o dispositivo contra danos de transporte é feita de materiais não poluentes que podem ser eliminados nos pontos de reciclagem locais.

Avisos de segurança



PERIGO! Este símbolo, em combinação com a nota Perigo, alerta para uma situação perigosa. O não cumprimento deste aviso poderá causar lesões nos membros e risco de vida.



PERIGO PARA CRIANÇAS E PESSOAS COM INCAPACIDADES

- Os materiais da embalagem não são brinquedos para crianças. Estas não devem brincar com o material da embalagem, visto que existe risco de asfixia.
- Este dispositivo não foi desenvolvido para ser utilizado por pessoas (incluindo crianças) com capacidades físicas, sensoriais ou mentais limitadas ou sem experiência e/ou entendimento adequados relativamente aos perigos envolvidos, exceto se forem supervisionadas por alguém responsável pela sua segurança ou instruídas sobre a forma de utilização do dispositivo.

- As crianças não devem brincar com o dispositivo.
- A limpeza e manutenção não devem ser efetuadas por crianças sem supervisão.
- Mantenha o dispositivo fora do alcance das crianças.



PERIGO! Risco fatal de choque elétrico.



Este produto destina-se a ser utilizado apenas no interior, em divisões secas e delimitadas.

- Verifique sempre o cabo USB e o adaptador quanto a danos antes de ligar o dispositivo à tomada.
- O dispositivo não requer manutenção. Os LED não são substituíveis.
- Se o LED atingir o fim da sua vida útil, será necessário substituir o dispositivo na íntegra.
- Caso ocorram danos, problemas ou seja necessário efetuar reparações no dispositivo, entre em contacto com o serviço de apoio ao cliente da PROZIS.
- Certifique-se de que o dispositivo não entra em contacto com água ou outros líquidos em circunstância alguma.



CUIDADO! Este símbolo alerta para situações perigosas que podem originar ferimentos ligeiros ou danos, avaria e/ou destruição do dispositivo.

PARA EVITAR FERIMENTOS NO UTILIZADOR OU EM TERCEIROS, CERTIFIQUE-SE DE QUE CUMPRE OS REQUISITOS QUE SE SEGUEM.

- Desligue o dispositivo da tomada antes de o montar, desmontar ou limpar.
- Posicione a lâmpada de forma a protegê-la da humidade e da sujidade.
- Não cubra o dispositivo.
- O calor em excesso pode provocar um incêndio.
- Não olhe para o LED a partir de uma distância curta enquanto o dispositivo estiver ligado.

Manual de Utilizador

CONTEÚDO DA EMBALAGEM

- 1 x Luz LED Yoyo da Prozis
- 1 x Cabo de carregamento USB
- 1 x Guia Rápido

MANUTENÇÃO E LIMPEZA

- Desligue o produto e remova todas as fichas antes de o limpar!
- Proteja o dispositivo de gotas e salpicos de água. Utilize apenas um pano limpo e seco para limpar a Luz LED e nunca utilize solventes uma vez que estes podem danificar o produto.

- Utilize um pano ligeiramente humedecido e um agente de limpeza neutro para remover sujidade resistente.
- Certifique-se de que não entra humidade no produto durante a limpeza para evitar danos no produto e subseqüentes reparações.

ARMAZENAMENTO

- Permita que o aparelho arrefeça completamente antes de o guardar.
- Quando o dispositivo não estiver a ser utilizado, guarde-o num ambiente seco, protegido do pó e da luz solar direta.
- Se a Luz LED não for utilizada durante um período de tempo prolongado, será necessário carregá-la regularmente. Isso ajuda a manter o desempenho da bateria. Guarde a Luz LED na embalagem original fornecida.

DESCRIÇÃO DO PRODUTO (CONSULTAR A PÁGINA 2)

1. Botão Ligar
2. Cabo USB
3. Carregar pela porta do PC
4. Carregar pelo adaptador de CC
5. Escolha o seu modo de iluminação - lanterna, luz noturna ou luz de secretária

INSTRUÇÕES

Para o nível baixo, toque uma vez no botão Ligar. Para o nível médio, toque duas vezes. Para o nível elevado, toque três vezes. Toque quatro vezes para desligar.

Resolução de problemas

Alguns problemas que poderão surgir podem ser resolvidos pelo utilizador. Se o problema persistir depois de tentar as soluções que se seguem, contacte o apoio ao cliente da Prozis.

PROBLEMA	CAUSA	SOLUÇÃO
Não funciona	A bateria está vazia	Recarregue a bateria conforme indicado.

Declaração de Garantia

Todos os produtos elétricos e eletrónicos comercializados pela Prozis através do site www.prozis.com estão abrangidos pela garantia aplicável à aquisição e venda de bens de consumo.

CONSIDERAÇÕES GERAIS

Este documento contém os termos e as condições da garantia da Prozis para consumidores finais. Esta garantia é válida exclusivamente para consumidores que adquiram o produto para fins não profissionais.

PERÍODO DE GARANTIA

A Prozis garante um produto sem defeitos de material e fabrico durante um período de 2 anos, a contar a partir da data de aquisição inicial pelo consumidor e respetiva entrega, ou durante mais tempo se legalmente determinado pela legislação nacional aplicável. Na eventualidade de ser necessário efetuar uma reparação, este período de 2 anos é interrompido durante o tempo de reparação.

CONSUMÍVEIS

A redução gradual do desempenho causada pela utilização prolongada dos componentes consumíveis do produto, como pilhas/baterias, não se encontra abrangida por esta garantia, exceto se a avaria tiver sido causada por defeitos no design, nos materiais ou no fabrico.

COMO APRESENTAR UMA RECLAMAÇÃO

Se surgir a necessidade de exercer os direitos concedidos ao utilizador através desta garantia, entre em contacto com o apoio ao cliente da Prozis através dos canais de comunicação indicados no site da Prozis e siga as instruções ou recomendações fornecidas. As informações de contacto e assistência técnica também estão indicadas no final desta garantia.

Quaisquer reclamações efetuadas relativamente a esta garantia apenas serão válidas se for apresentada a prova de compra pelo cliente original. Esta prova de compra poderá ser a fatura ou o recibo original, desde que inclua informações referentes à data de aquisição e ao nome do modelo do produto.

REPARAÇÕES DENTRO DA GARANTIA

As reparações ao abrigo desta garantia não podem ser efetuadas por terceiros. Esta garantia não se aplica a reparações, ou danos causados diretamente por tais reparações, que tenham afetado ou causado os danos que constituem o objeto desta reclamação de garantia.

EXCLUSÕES

As situações que se seguem não se encontram abrangidas por esta garantia:

1. Qualquer desgaste de peças e componentes resultante da utilização normal do produto.
2. Fissuras, amolgadelas, riscos e outros tipos de danos superficiais que afetam apenas o aspeto do produto.
3. Qualquer avaria causada por uma utilização inadequada do produto que não esteja de acordo com as instruções do manual de utilizador.
4. Utilização e armazenamento do produto que não estejam em conformidade com as instruções do manual de utilizador.
5. Abertura do produto por terceiros não autorizados a proceder à sua reparação.
6. Modificação ou alteração de peças ou componentes, quer sejam internos ou externos.
7. Danos causados por vazamento da pilha/bateria resultante da quebra de qualquer um dos seus componentes ou da utilização incorreta do produto.
8. Avaria ou danos devido a motivos que não podem ser atribuídos ao fabrico ou design do produto.
9. Utilização do produto no contexto de empresa, profissional ou comercial.

10. Avaria devido a uma utilização que não cumpra as normas técnicas ou de segurança em vigor ou as instruções do manual de utilizador.

Os serviços fornecidos pela Prozis de reparação ou correção de falhas ou avarias resultantes da verificação de qualquer uma das situações excluídas acima mencionadas estarão sujeitos ao pagamento dos custos com mão de obra, transporte e componentes.

O cliente deverá assumir todos os riscos de perda do produto e danos causados ao mesmo durante o transporte até à Prozis. Esta garantia será nula se o produto devolvido for recebido com etiquetas ou autocolantes que foram removidos, danificados, adulterados ou modificados de alguma forma.

RESPONSABILIDADE LIMITADA

A Prozis não pode ser responsabilizada por perdas ou danos indiretos devido à utilização do produto.

O QUE FAZER?

Para solicitar um serviço previsto na garantia, deve primeiro contactar o apoio ao cliente da Prozis através dos canais de comunicação indicados no site da Prozis e seguir as instruções e recomendações fornecidas. Devolva o produto dentro da sua embalagem original, incluindo todos os acessórios e toda a documentação, para a seguinte morada:

PROZIS
Rua do Cais nº 198
4830-345 Póvoa de Lanhoso
Braga - Portugal

CONTACTOS

A Prozis está sempre disponível para esclarecimentos adicionais através do seu canal de comunicação de apoio ao cliente em www.prozis.com/support

PROZIS

Zona Franca Industrial
Plat 28 - Pavilhão K - Mod 6
9200-047 Caniçal, Madeira