

PROZIS

FAB

FABRIC SHAVER

User Manual
Warranty Statement

V.1 09/2020

Language index


EN	3
FR	8
DE	13
IT	19
ES	24
PT	30

Prozis is a registered trademark of PROZIS.COM, S.A.



Prozis reserves the right to adjust or modify the product or any of the associated documentation in order to ensure its suitability for use, at any time and without prior notice.


The most recent version of this document, which may contain such adjustments or modifications, is available for reference at www.prozis.com/user-manuals


Legal compliance declaration

 By means of this document, PROZIS declares that the Fab Fabric Shaver is fully compliant with all the standards specified in the applicable legislation as well as other relevant clauses.

Prozis will always be available for any additional clarification through our customer support communication channels, available at www.prozis.com/support

 To avoid any impact on the environment or human health due to dangerous substances present in electrical and electronic devices, the end users of such devices are expected to understand the meaning of the symbol consisting of a crossed-out  waste container. Do not dispose of electrical and electronic equipment along with unsorted household waste. Instead, dispose of it separately and properly.

 The packaging that protects the device against transport damage is made from non-polluting materials that can be disposed of via local recycle bins.

 This device complies with part 15 of the FCC Rules. Operation is subject to the following two conditions: (1) this device may not cause harmful interference, and (2) this device must accept any interference received, including interference that may cause undesired operation.

This equipment has been tested and found to comply with the limits for a Class B digital device, pursuant to part 15 of the FCC Rules. These limits are designed to provide reasonable protection against harmful interference in a residential installation. This equipment generates, uses and can radiate radio frequency energy and, if not installed and used in accordance with the instructions, may cause harmful interference to radio communications. However, there is no guarantee that interference will not occur in a particular installation. If this equipment does cause harmful interference to radio or television reception, which can be determined by turning the equipment off and on, the user is encouraged to try to correct the interference by one or more of the following measures:

- Reorient or relocate the receiving antenna.
- Increase the separation between the equipment and receiver.
- Connect the equipment into an outlet on a circuit different from that to which the receiver is connected.
- Consult the dealer or an experienced radio/TV technician for help.

Caution: Changes or modifications not expressly approved by the party responsible for compliance could void the user's authority to operate the equipment.

Safety warnings



DANGER! This symbol, when combined with the note **Danger**, highlights a dangerous situation. Failure to observe this warning may lead to injury to life and limb.



DANGER FOR CHILDREN AND PEOPLE WITH DISABILITIES

- This device can be used by children 8 years old and over, and by people with reduced physical, sensory or mental capabilities or lack of experience and knowledge provided their use is supervised or they have been given instructions concerning the use of the device in a safe way and understand the hazards involved.
- Children must not play with the device.
- Packing materials are not children's toys. Children must not play with the packing material due to risk of suffocation.
- Cleaning and maintenance must not be performed by children without supervision.

To prevent harm or injury to users or others, make sure to comply with the below requirements.

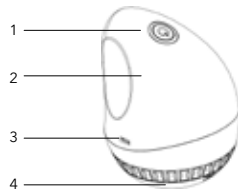
- Do not use the device if it, or parts of it, are visibly damaged.
- Do not alter or modify the device in any way.
- Protect the appliance and the USB charging cable from the elements: rain, moisture, direct sunlight, extreme temperatures, or dirt.
- Keep the device dry. Never submerge the device in water.
- Do not use the device on wet clothes.
- Do not shave any clothes while being worn.
- The fabric shaver blades are very sharp. Please be careful, there is a risk of injury.
- Do not apply excessive pressure onto the cutting blade while in use.
- Do not operate the device on delicate fabrics like silk and wool.
- Use this appliance for its intended use only.
- Clean the device after use.

User Manual

PACKAGE CONTENTS

- 1 × Prozis Fab - Fabric shaver
- 1 × USB charging cable
- 1 × Cleaning brush
- 1 × Quick guide

Figure A



PRODUCT DESCRIPTION (FIGURE A)

1. ON/OFF switch
2. Fuselage
3. USB charging port
4. Magnet cover
5. USB charging cable
6. Cleaning brush



CLEANING

- Switch off the device before cleaning it.
- Never submerge the device in water and protect it from water drops and spray. To prevent possible damage, make sure no moisture enters the device while cleaning.
- Do not use chemical or abrasive cleaning agents.
- Do not use scouring milk or steel wool. These will damage the surface of the device.
- Clean the device regularly using a clean, dry cloth.
- To remove stubborn dirt, use a slightly damp (not wet) cloth and a mild cleaner. Then wipe it using a clean, dry cloth.
- Lint container: Pull out the lint container and empty it. It should never be more than $\frac{3}{4}$ full.

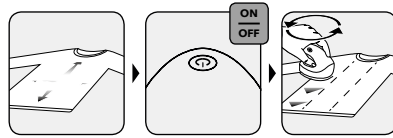
STORAGE

- Allow the device to cool down completely before you store it away.
- Store the device away from heat, humidity, and direct sunlight when not in use for a long period of time.
- Recharge the device on a regular basis if not to be used for a long period of time.
- Please use the old packaging to repack the device to prevent dust and dirt build-up.

INSTRUCTIONS FOR USE

1. Charge the device before using it for the first time:
 - Connect the USB cable to any USB power source. A red light will switch on.
 - Once the device is fully charged, the red light will switch off. Disconnect the unit from the USB port. The fabric shaver is now ready for use.

Figure B



2. Place the garment on a flat and clean surface.
3. Press the power button to switch on the device
4. Test the device over the back or edges of the garment before first use.
5. Use the device following the fabric's fiber texture, performing slow, circular and repeated movements. Do not press the device onto the garment too hard. Do not use it over embroideries, zippers, buttons, and loose threads.

TROUBLESHOOTING

Some issues that arise may be solved by the user. If the problem persists after having tried the following solutions, please contact Prozis customer service.

TECHNICAL PROBLEM	CAUSE	SOLUTION
The fabric shaver does not work.	Battery is low	Use the USB cable provided to fully charge the appliance.
The device's rotation speed is slowing down.	You are applying too much pressure.	Do not apply excessive pressure onto the cutting blade while using it.

Warranty statement

All electrical and electronic items commercialized by Prozis, via www.prozis.com, are covered by the warranty applicable to the purchase and sale of consumer goods.

GENERAL CONSIDERATIONS

This document contains the terms and conditions of Prozis' warranty for final consumers. The warranty is valid exclusively for the consumer who purchase the product for non-professional purposes.

WARRANTY PERIOD

Prozis guarantees that the product is to remain free from material and production defects for a 2-year period, counting from the date of initial purchase by a consumer and the respective delivery, or for longer if legally established by the applicable national law. In the event that

repair is required, this 2-year period is suspended during repair time.

CONSUMABLES

The gradual performance decrease caused by prolonged use of the product's consumable components, such as batteries, is not covered by this warranty unless the malfunction is caused by faulty design, materials or production.

HOW TO MAKE A CLAIM

If the need rises to exercise the rights conceded to you through this warranty, contact the Prozis customer service via the communication channels provided on the Prozis website, and follow the provided instructions or recommendations. Contact and technical assistance information is also provided at the end of this warranty. Any claims made regarding this warranty will only be valid if proof of purchase is presented by the original customer. This proof of purchase may be original invoice or receipt, as long as it includes information regarding the date of purchase and the product's model name.

WARRANTY REPAIRS

Any repairs made under this warranty cannot be made by third parties. This warranty does not apply to any repairs, or damage caused directly by such repairs, that have impacted or caused the damage that is the subject of the respective warranty claim.

EXCLUSIONS

The following situations are not covered by this warranty:

1. Any wear and tear of parts and components resulting from normal product use.
2. Cracks, dents, scratches, and other types of superficial damage that only affect the product's appearance.
3. Any malfunction caused by inappropriate use of the product that does not comply with user manual instructions.
4. Use and storage of the product not complying with user manual instructions.
5. Opening of the product by a third party who is not authorized to proceed to its repair.
6. Altering or changing parts or components, whether internal or external.
7. Damage caused by battery leakage resulting from the breaking of any of its components, or from product misuse.
8. Malfunction or damage due to reasons that cannot be ascribed to the production or design of the product.
9. Use of the product in the context of a business, occupation or commerce.
10. Malfunction due to use that does not comply with the technical or security norms in force, or with user manual instructions.

The services provided by Prozis in order to repair or fix any fault or malfunction resulting from the verification of any of the aforementioned excluded situations will be subject to payment of labor, transport and component costs.

The customer shall bear all risks of loss and damage to the product during transportation to Prozis. This warranty will be void if the returned product arrives with labels or stickers that have been removed, damaged, tampered with or modified in any way.

LIMITED RESPONSIBILITY

Prozis cannot be held responsible for indirect damage or loss due to usage of the product.

WHAT TO DO?

To request warranty service, you must first contact Prozis customer service via the communication channels provided on the Prozis website, and follow the provided instructions and recommendations. Send back the product inside its original packaging, including all accessories and documentation, to the following address:

PROZIS
Rua do Cais n° 198
4830-345 Póvoa de Lanhoso
Braga - Portugal

CONTACTS


Prozis is always available for additional clarification through their customer service communication channel at www.prozis.com/support

Prozis est une marque déposée de PROZIS.COM, S.A.

Prozis se réserve le droit d'ajuster ou de modifier le produit ou toute documentation associée afin de garantir son adéquation à l'utilisation, à tout moment et sans préavis.

La version la plus récente du présent document, qui peut contenir de tels ajustements ou modifications, peut être consultée sur www.prozis.com/user-manuals

Déclaration de conformité légale

 Par le biais de ce document, PROZIS déclare que le Rasoir Anti-Bouloche Fab est entièrement conforme à toutes les normes spécifiées dans la législation applicable ainsi qu'aux autres clauses pertinentes.

Prozis sera toujours disponible pour toute explication supplémentaire par le biais des canaux de communication du service client, disponibles sur www.prozis.com/support



Afin d'éviter tout impact sur l'environnement ou la santé humaine en raison des substances dangereuses présentes dans les appareils électriques et électroniques, les utilisateurs finaux doivent comprendre la signification du symbole représentant une poubelle barrée. Ne jetez pas les appareils électriques et électroniques dans les ordures ménagères non triées, mais plutôt séparément et de façon convenable.



L'emballage qui protège l'appareil contre les dommages dus au transport est constitué de matériaux non polluants qui peuvent être déposés dans des conteneurs de recyclage locaux.

Avertissements de sécurité



Danger ! Ce symbole, combiné à la note **Danger**, indique une situation dangereuse. Le non-respect de cet avertissement peut entraîner des blessures à un membre et un risque de décès.



DANGER POUR LES ENFANTS ET LES PERSONNES HANDICAPÉES

- Cet appareil peut être utilisé par des enfants de 8 ans et plus, et par des personnes ayant des capacités physiques, sensorielles ou mentales réduites ou manquant d'expérience et de connaissances, à condition que leur utilisation soit supervisée ou qu'elles aient reçu des instructions concernant l'utilisation de l'appareil de manière sûre et qu'elles comprennent les risques encourus.
- Les enfants ne doivent pas jouer avec l'appareil.
- Les matériaux d'emballage ne sont pas des jouets. Les enfants ne doivent pas jouer avec le matériel d'emballage. Il existe un risque de suffocation.
- Le nettoyage et l'entretien ne doivent pas être effectués par des enfants sans surveillance.

Pour éviter tout dommage ou blessure aux utilisateurs ou à d'autres personnes, veuillez respecter les exigences ci-dessous.

- N'utilisez pas l'appareil si celui-ci, ou des parties de celui-ci, sont visiblement endommagés.
- N'altérez pas ou ne modifiez pas l'appareil de quelque manière que ce soit.
- Protégez l'appareil et le câble de chargement USB contre les éléments : pluie, humidité, soleil direct, températures extrêmes ou saleté.
- Gardez l'appareil au sec. N'immergez jamais l'appareil dans l'eau.
- N'utilisez pas l'appareil sur des vêtements mouillés.
- Ne rasez aucun vêtement pendant qu'il est porté.
- Les lames des rasoirs à tissu sont très tranchantes. Faites attention, il y a un risque de blessure.
- N'exercez pas de pression excessive sur la lame de coupe pendant son utilisation.

- N'utilisez pas l'appareil sur des tissus délicats comme la soie et la laine.
- N'utilisez cet appareil que pour l'usage auquel il est destiné.
- Nettoyez l'appareil après utilisation.

Manuel d'utilisation

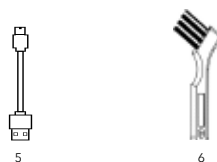
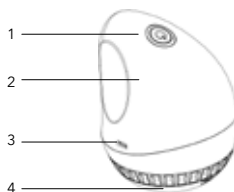
CONTENU DE L'EMBALLAGE

- 1 x Rasoir Anti-Bouloche Fab
- 1 x Câble de chargement USB
- 1 x Brossette de nettoyage
- 1 x Guide rapide

DESCRIPTION DU PRODUIT (FIGURE A)

1. Bouton ON/OFF
2. Fuselage
3. Port de chargement USB
4. Boîtier magnétique
5. Câble de chargement USB
6. Brossette de nettoyage

Figure A



NETTOYAGE

- Éteignez l'appareil avant de le nettoyer.
- N'immergez jamais l'appareil dans l'eau et protégez-le des gouttes d'eau et des pulvérisations. Pour éviter tout dommage éventuel, veillez à ce qu'aucune humidité ne pénètre dans l'appareil pendant le nettoyage.
- N'utilisez pas de produits de nettoyage chimiques ou abrasifs.
- N'utilisez pas de lait à récurer ni de paille de fer. Ces produits endommageraient la surface de l'appareil.
- Nettoyez régulièrement l'appareil à l'aide d'un chiffon propre et sec.
- Pour éliminer la saleté tenace, utilisez un chiffon légèrement humide (pas mouillé) et un nettoyant doux. Essuyez ensuite l'appareil avec un chiffon propre et sec.
- Récipient à peluches : Retirez le récipient à peluches et videz-le. Veillez à ce qu'il ne soit jamais rempli à plus de $\frac{3}{4}$.

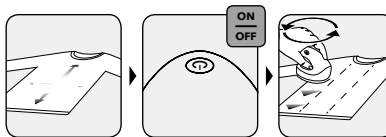
STOCKAGE

- Laissez l'appareil refroidir complètement avant de le ranger.
- Stockez l'appareil à l'abri de la chaleur, de l'humidité et de la lumière directe du soleil lorsqu'il n'est pas utilisé pendant une longue période.
- Rechargez régulièrement l'appareil s'il n'est pas utilisé pendant une longue période.
- Veuillez utiliser l'ancien emballage pour remballer l'appareil afin d'éviter l'accumulation de poussière et de saleté.

MODE D'EMPLOI

Figure B

- Chargez l'appareil avant de l'utiliser pour la première fois :
 - Connectez le câble USB à n'importe quel port USB. Une lumière rouge s'allumera.
 - Lorsque l'appareil est complètement chargé, la lumière rouge s'éteint.
 Débranchez l'appareil du port USB. Le rasoir anti-bouloche est maintenant prêt à l'emploi.
- Placez le vêtement sur une surface plane et propre.
- Appuyez sur le bouton d'alimentation pour allumer l'appareil.
- Avant d'utiliser l'appareil pour la première fois, testez-le sur le dos ou les bords du vêtement.
- Utilisez le dispositif en suivant la texture des fibres du tissu, en effectuant des mouvements lents, circulaires et répétés. N'appuyez pas l'appareil trop fort sur le tissu. Ne l'utilisez pas sur des broderies, des fermetures éclair, des boutons ou des fils lâches.



DÉPANNAGE

Certains problèmes qui se posent peuvent être résolus par l'utilisateur. Si le problème persiste après avoir essayé les solutions suivantes, veuillez contacter le service clientèle de Prozis.

PROBLÈME TECHNIQUE	CAUSE	SOLUTION
Le rasoir anti-bouloche ne fonctionne pas.	La batterie est faible	Utilisez le câble USB fourni pour charger complètement l'appareil.
La vitesse de rotation de l'appareil ralentit.	Vous exercez une pression trop forte.	N'appliquez pas une pression excessive sur la lame de coupe pendant que vous l'utilisez

Déclaration de garantie

Tous les produits électriques et électroniques commercialisés par Prozis via www.prozis.com sont couverts par la garantie applicable à l'achat et à la vente de biens de consommation.

CONSIDÉRATIONS GÉNÉRALES

Ce document contient les conditions générales de la garantie de Prozis pour les consommateurs finaux. Cette garantie s'applique exclusivement aux consommateurs qui achètent le produit à des fins non professionnelles.

PÉRIODE DE GARANTIE

Prozis garantit que le produit est exempt de défauts de matériel et de production pendant une période de 2 ans, à compter de la date d'achat initial par le consommateur et de la livraison respective, ou pendant une période plus longue si elle est légalement établie par la

législation nationale applicable.

En cas de réparation, cette période de 2 ans est suspendue pendant la durée de la réparation.

CONSOMMABLES

La diminution progressive des performances causée par l'utilisation prolongée des composants consommables du produit, tels que les piles/batteries, n'est pas couverte par cette garantie, sauf si le dysfonctionnement est dû à un défaut de conception, de matériaux ou de production.

COMMENT FAIRE UNE RÉCLAMATION

En cas de besoin d'exercer les droits qui vous sont concédés par la présente garantie, veuillez communiquer avec le service clients de Prozis via les canaux de communication fournis sur le site de Prozis et suivre les instructions ou recommandations fournies. Les informations de contact et d'assistance technique sont également fournies à la fin de cette garantie.

Toute réclamation relative à cette garantie ne sera valable que sur présentation d'une preuve d'achat par le client d'origine. Cette preuve d'achat peut être l'original de la facture ou du reçu, pourvu qu'elle comprenne des renseignements sur la date d'achat et le nom du modèle du produit.

RÉPARATIONS SOUS GARANTIE

Toute réparation effectuée dans le cadre de cette garantie ne peut être effectuée par des tiers. Cette garantie ne s'applique pas aux réparations ou aux dommages causés directement par ces réparations, qui ont affecté ou causé les dommages faisant l'objet de la respective réclamation sous garantie.

EXCLUSIONS

Les situations suivantes ne sont pas couvertes par cette garantie :

1. Toute usure des pièces et composants résultant d'une utilisation normale du produit.
2. Fissures, bosses, éraflures et autres types de dommages superficiels qui n'affectent que l'apparence du produit.
3. Tout dysfonctionnement causé par une utilisation inappropriée du produit non conforme aux instructions du manuel d'utilisation.
4. Utilisation et stockage du produit non conformes aux instructions du manuel d'utilisation.
5. Ouverture du produit par un tiers qui n'est pas autorisé à procéder à sa réparation.
6. Modification ou changement de pièces ou de composants, qu'ils soient internes ou externes.
7. Dommages causés par une fuite de batterie résultant de la rupture de l'un de ses composants ou d'une mauvaise utilisation du produit.
8. Dysfonctionnement ou dommages dus à des raisons qui ne peuvent être imputées à la production ou à la conception du produit.
9. Utilisation du produit dans le contexte d'un business, d'une profession ou d'un commerce.

10. Dysfonctionnement dû à une utilisation non conforme aux normes techniques ou de sécurité en vigueur, ou aux instructions du manuel d'utilisation.

Les services fournis par Prozis afin de réparer ou dépanner tout défaut ou dysfonctionnement résultant de la vérification de l'une des situations exclues susmentionnées seront soumis au paiement de frais de main-d'œuvre, de transport et de composants.

Le client supporte tous les risques de perte et d'endommagement du produit pendant le transport vers Prozis. Cette garantie sera annulée si le produit retourné est accompagné d'étiquettes ou d'autocollants qui ont été enlevés, endommagés, altérés ou modifiés de quelque façon que ce soit.

RESPONSABILITÉ LIMITÉE

Prozis ne peut être tenue responsable des dommages indirects ou des pertes dues à l'utilisation du produit.

QUE FAIRE ?

Pour demander le service de garantie, vous devez d'abord contacter le service clients de Prozis via les canaux de communication fournis sur le site de Prozis, et suivre les instructions et recommandations fournies.

Renvoyer le produit dans son emballage d'origine, y compris tous les accessoires et la documentation, à l'adresse suivante :

PROZIS
Rua do Cais n° 198
4830-345 Póvoa de Lanhoso
Braga - Portugal

CONTACTS


Prozis est toujours disponible pour des éclaircissements supplémentaires via les canaux de communication du service clients sur www.prozis.com/support

Prozis ist eine eingetragene Marke von PROZIS.COM, S.A.

Prozis behält sich das Recht vor, jederzeit und ohne vorherige Ankündigung, Anpassungen oder Änderungen am Produkt oder der damit verbundenen Dokumentation vorzunehmen, um die Gebrauchstauglichkeit des Produkts sicherzustellen.

Die aktuellste Version dieses Dokuments, die solche Anpassungen oder Veränderungen enthalten kann, steht als Referenz auf www.prozis.com/user-manuals zur Verfügung.

Gesetzliche Konformitätserklärung

 Durch dieses Dokument erklärt PROZIS, dass der Fab Fusselrasierer vollständig mit allen in der geltenden Rechtsvorschrift dargelegten Standards sowie anderen relevanten Bestimmungen übereinstimmt.

Für jede weitere Erklärung steht Prozis immer über seine Kundendienst-Kommunikationskanäle unter www.prozis.com/support zur Verfügung.



Um negative Auswirkungen auf die Umwelt oder die menschliche Gesundheit durch gefährliche Stoffe in elektrischen und elektronischen Geräten zu vermeiden, wird vom jeweiligen Endverbraucher erwartet, dass dieser die Bedeutung des Symbols eines durchgestrichenen Abfallbehälters versteht. Entsorgen Sie elektrische und elektronische Altgeräte nicht mit unsortiertem Hausmüll, sondern separat und ordnungsgemäß.



Die Verpackung, die das Gerät vor Transportschäden schützt, ist aus umweltfreundlichen Materialien hergestellt, die in örtlichen Recyclingbehältern entsorgt werden können.

Sicherheitswarnungen



GEFAHR! Dieses Symbol in Kombination mit dem Hinweis **Gefahr** weist auf gefährliche Situationen hin. Wenn diese Warnung nicht beachtet wird, kann dies zu Verletzung der Gliedmaßen und zu Lebensgefahr führen.



GEFAHR FÜR KINDER UND MENSCHEN MIT BEHINDERUNGEN

- Dieses Gerät kann von Kindern im Alter ab 8 Jahren und von Personen mit eingeschränkten physischen, sensorischen oder geistigen Fähigkeiten oder mangelnder Erfahrung und/oder Wissen verwendet werden, wenn diese unter Beaufsichtigung stehen oder sie Anweisungen bezüglich der sicheren Verwendung des Geräts erhalten haben und die Risiken kennen.
- Kinder dürfen nicht mit diesem Gerät spielen.
- Verpackungsmaterialien sind keine Spielsachen für Kinder. Kinder dürfen nicht mit den Verpackungsmaterialien spielen, da Erstickungsgefahr besteht.
- Die Reinigung und Wartung sollte nicht durch unbeaufsichtigte Kinder durchgeführt werden.

Um mögliche Schäden oder Verletzungen von Benutzern oder Dritten zu vermeiden, befolgen Sie stets die unten genannten Anweisungen.

- Verwenden Sie das Gerät nicht, wenn das Gerät selbst oder Teile davon sichtbar beschädigt sind.
- Verändern oder modifizieren Sie das Gerät auf keinen Fall.
- Schützen Sie das Gerät und das USB-Ladekabel vor Wind und Wetter wie z.B. Regen, Feuchtigkeit, direktes Sonnenlicht, extreme Temperaturen oder Schmutz.
- Halten Sie das Gerät trocken. Tauchen Sie das Gerät niemals in Wasser.
- Verwenden Sie das Gerät nicht auf nasser Kleidung.
- Verwenden Sie das Gerät nicht an Kleidung, die gerade am Körper getragen wird.
- Die Klingen des Fusselrasierers sind sehr scharf. Seien Sie bei seiner Handhabung vorsichtig, denn es besteht Verletzungsgefahr.
- Während des Betriebs keinen übermäßigen Druck auf die Schneidklinge ausüben.
- Verwenden Sie das Gerät nicht auf empfindlichen Stoffen wie Seide oder Wolle
- Verwenden Sie dieses Gerät nur für seinen bestimmungsgemäßen Gebrauch.
- Reinigen Sie das Gerät nach dem Gebrauch.

Bedienungsanleitung

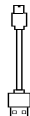
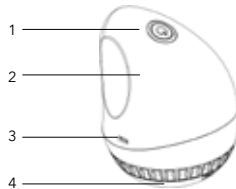
VERPACKUNGSMATERIAL

- 1 × Prozis Fab Fusselrasierer
- 1 × USB-Ladekabel
- 1 × Reinigungsbürste
- 1 × Kurzanleitung

PRODUKTÜBERBLICK (ABB. A)

1. EIN-/AUS-Taste
2. Rumpf
3. USB-Ladeanschluss
4. Magnetabdeckung
5. USB-Ladekabel
6. Reinigungsbürste

ABB. A



5



6

REINIGUNG

- Schalten Sie das Gerät aus, bevor Sie mit der Reinigung beginnen.
- Tauchen Sie das Gerät niemals in Wasser und schützen Sie es vor Wassertropfen und Wasserspritzern. Um mögliche Schäden zu vermeiden, achten Sie darauf, dass beim Reinigen keine Flüssigkeit in das Gerät eindringt.
- Verwenden Sie keine chemischen oder scheuernden Reinigungsmittel.
- Verwenden Sie keine Scheuermilch oder Stahlwolle. Diese beschädigen die Oberfläche des Gerätes.
- Reinigen Sie das Gerät regelmäßig mit einem sauberen, trockenem Tuch.
- Um hartnäckigen Schmutz zu entfernen, verwenden Sie ein leicht feuchtes (nicht nasses) Tuch und einen milden Reiniger. Wischen Sie es anschließend mit einem sauberen, trockenem Tuch ab.
- Fusselbehälter: Ziehen Sie den Fusselbehälter heraus und entleeren Sie ihn. Achten Sie darauf, dass der Behälter nie mehr als zu $\frac{3}{4}$ voll ist.

AUFBEWAHRUNG

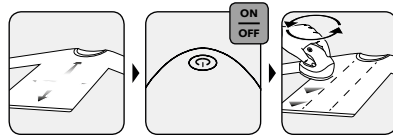
- Lassen Sie das Gerät abkühlen, bevor Sie es aufbewahren.
- Bewahren Sie das Gerät an einem vor Hitze, Feuchtigkeit und direktem Sonnenlicht geschützten Ort auf, wenn Sie es über einen längeren Zeitraum nicht verwenden.
- Laden Sie das Gerät regelmäßig, wenn Sie es über einen längeren Zeitraum nicht verwenden.
- Verwenden Sie die alte Originalverpackung, um das Gerät darin einzupacken und es so vor Schmutz und Staub zu schützen.

GEBRAUCHSANWEISUNG

1. Laden Sie das Gerät vor der ersten Inbetriebnahme auf:

- Verbinden Sie das USB-Kabel mit einem USB-Anschluss. Ein rotes Licht schaltet sich ein.
- Sobald das Gerät vollständig aufgeladen ist, schaltet sich das rote Licht wieder aus. Ziehen Sie das Kabel aus dem USB-Anschluss. Der Fusselrasierer ist nun betriebsbereit.

Figure B



2. Legen Sie das Kleidungsstück auf eine ebene, saubere Oberfläche.
3. Drücken Sie den Power-Knopf, um das Gerät einzuschalten.
4. Testen Sie das Gerät vor dem ersten Gebrauch auf der Rückseite oder an den Kanten des Kleidungsstücks.
5. Verwenden Sie das Gerät, indem Sie es nach der Fasertextur des Gewebes ausrichten und langsame, kreisförmige und wiederholte Bewegungen ausführen. Drücken Sie es nicht zu fest auf das Kleidungsstück. Verwenden Sie es nicht über Stickereien, Reißverschlüssen, Knöpfen oder losen Fäden.

FEHLERBEHEBUNG

Manche der auftretenden Probleme können eventuell durch den Benutzer selbst behoben werden. Falls das Problem weiterhin besteht, nachdem alle folgenden Lösungsvorschläge ausprobiert wurden, kontaktieren Sie bitte den Prozis-Kundenservice.

TECHNISCHES PROBLEM	URSACHE	LÖSUNG
Der Fusselrasierer funktioniert nicht.	Akkustand ist zu niedrig.	Verwenden Sie das mitgelieferte USB-Kabel, um das Gerät vollständig aufzuladen.
Die Rotationsgeschwindigkeit des Geräts ist zu niedrig.	Sie üben zu viel Druck aus.	Üben Sie während des Gebrauchs keinen übermäßigen Druck auf die Schneidklinge aus.

GEWÄHRLEISTUNGSBESTIMMUNG

Alle elektrischen und elektronischen Produkte, die von Prozis via www.prozis.com vermarktet werden, fallen unter die Gewährleistung, die auf Verbrauchergeschäfte Anwendung findet.

ALLGEMEINES

Dieses Dokument enthält die Bedingungen der Gewährleistung von Prozis für Endkunden. Diese Gewährleistung gilt ausschließlich für Kunden, die Produkte für nichtgewerbliche Zwecke kaufen.

LAUFZEIT DER GEWÄHRLEISTUNG

Prozis garantiert, dass ein Produkt 2 Jahre lang keine Material- und Herstellungsmängeln vorweist. Die Laufzeit beginnt ab dem Kaufdatum des Kunden und die jeweilige Zustellung, kann aber auch länger gelten, falls dies gesetzlich durch das anwendbare nationale Recht festgelegt wurde.

Im Fall, dass eine Reparatur nötig ist, wird die 2-Jahre-Laufzeit während der Reparaturzeit suspendiert.

VERBRAUCHSMATERIALIEN

Eine allmähliche Leistungsabnahme als Resultat eines längeren Gebrauchs der Verbrauchsmaterialien des Produktes, wie beispielsweise Akkus, wird nicht durch die Gewährleistung abgedeckt, es sei denn, die Fehlfunktion wurde durch einen Fehler in der Konstruktion, der Materialien oder der Herstellung verursacht.

WIE WERDEN ANSPRÜCHE GELTEND GEMACHT

Wenn es nötig ist, die durch diese Gewährleistung erteilten Rechte wahrzunehmen, kontaktieren Sie bitte den Prozis Kundenservice durch die auf der Prozis-Webseite zur Verfügung stehenden Kommunikationskanäle und folgen Sie den dort stehenden Anweisungen oder Empfehlungen. Kontaktinformationen und Informationen zum technischen Support stehen ebenfalls am Ende dieser Gewährleistung.

Jegliche Ansprüche, die bezüglich dieser Gewährleistung geltend gemacht werden, werden erst gültig, wenn der Kaufbeleg durch den ursprünglichen Kunden präsentiert wird. Dieser Kaufbeweis kann die originale Rechnung oder Quittung sein, solange es die Informationen bezüglich des Kaufdatums und des Namens des Produktmodells enthält.

GEWÄHRLEISTUNGSREPARATUREN

Jegliche Reparaturen, die im Rahmen dieser Gewährleistung getätigt wurden, können nicht durch Dritte gemacht werden. Von jeglicher Gewährleistung ausgeschlossen sind Reparaturen oder Schäden, die Resultat aus solchen Reparaturen durch Dritte und durch Dritte beeinflusst oder verursacht wurden.

AUSNAHMEN

Folgende Situationen werden von jeglicher Gewährleistung ausgeschlossen:

1. Jegliche Verschleißerscheinungen von Teilen und Bestandteilen, die durch die normale Produktverwendung entstehen.
2. Risse, Dellen, Kratzer und andere Arten von Oberflächenschäden, die nur das Aussehen des Produktes beeinträchtigen.
3. Jegliche Fehlfunktion, die durch die unsachgemäße Produktverwendung, d.h. die den Anweisungen der Bedienungsanleitung nicht entspricht, entsteht.
4. Wenn die Verwendung und Aufbewahrung des Produktes nicht den Anweisungen der Bedienungsanleitung entspricht.
5. Die Öffnung des Produkts durch eine dritte Partei, die nicht autorisiert ist, diese Reparatur zu tätigen.
6. Das Bearbeiten oder Ändern von Teilen oder Komponenten, seien sie von Innen oder von Außen.
7. Durch auslaufende Batterieflüssigkeit verursachte Schäden, die wiederum durch materielle Schäden an den Komponenten oder durch den Missbrauch des Produktes entstanden sind.
8. Eine Fehlfunktion oder ein Schaden, der nicht auf die Herstellung oder das Design des Produktes zurückgeführt werden kann.
9. Die Verwendung des Produktes im Rahmen einer Geschäftstätigkeit, einer Beschäftigung oder eines Handels.
10. Eine Fehlfunktion aus Gründen, die nicht den geltenden technischen Normen oder Sicherheitsnormen, oder nicht den Anweisungen der Bedienungsanleitung entsprechen.

Treten diese oben genannten Situationen ein, fallen für die durch Prozis gebotenen Dienste zum Reparieren von Defekten oder Fehlfunktionen, und die Kosten für die Reparaturarbeiten, den Transport und Ersatzteile werden dem Kunden in Rechnung gestellt.

Der Kunde trägt alle Risiken für den Verlust und die Schädigung des Produktes im Laufe des Transportes zu Prozis. Der Gewährleistungsanspruch erlischt, falls das Produkt mit Etiketten oder Aufklebern abgegeben wird, die entfernt, geschädigt, geändert oder auf sonstige Weise modifiziert wurden.

BESCHRÄNKTE HAFTUNG

Prozis kann nicht für die indirekte Schädigung oder den Verlust durch die Verwendung des Produktes verantwortlich gemacht werden.

WAS MUSS GEMACHT WERDEN?

Um die Gewährleistungsansprüche gelten zu machen, sollten Sie zuerst den Prozis Kundenservice, durch die auf der Webseite von Prozis zur Verfügung stehenden Kommunikationskanäle, kontaktieren und allen zur Verfügung stehenden Anweisungen und Empfehlungen folgen. Senden Sie das Produkt in der Originalverpackung, inklusive dem ganzen Zubehör und den Unterlagen, an die folgende Adresse zurück:

PROZIS
 Rua do Cais n° 198
 4830-345 Póvoa de Lanhoso
 Braga - Portugal

KONTAKTE


Der Prozis-Kundenservice steht Ihnen jederzeit für weitere Erläuterungen durch die auf der Webseite stehenden Kommunikationskanäle www.prozis.com/support zur Verfügung.

Prozis è un marchio registrato di PROZIS.COM, S.A.

Prozis si riserva il diritto di adeguare o modificare il prodotto o qualsiasi documento ad esso legato al fine di assicurarne l'idoneità di utilizzo, in qualsiasi momento e senza preavviso.

La versione più recente di questo documento, che può contenere tali adeguamenti o alterazioni, è disponibile come riferimento sul sito www.prozis.com/user-manuals

Dichiarazione di conformità legale

 Con il presente documento, PROZIS dichiara che il rasoio per tessuti Fab Fabric Shaver è pienamente conforme a tutti gli standard specificati nella legislazione applicabile, nonché ad altre clausole pertinenti.

Prozis è sempre disponibile per chiarimenti aggiuntivi attraverso i canali di comunicazione della sua assistenza clienti: www.prozis.com/support



Per evitare qualsiasi tipo di impatto sull'ambiente o sulla salute umana dovuto alle sostanze pericolose presenti nei dispositivi elettrici ed elettronici, gli utenti finali di tali dispositivi sono invitati a conoscere il significato del simbolo costituito da un contenitore di rifiuti barrato: ossia non smaltire le apparecchiature elettriche ed elettroniche nella raccolta dei rifiuti domestici indifferenziati; smaltire tali dispositivi separatamente e in modo adeguato.



L'imballaggio che protegge il dispositivo dai danni di trasporto è realizzato con materiali non inquinanti che possono essere smaltiti tramite i contenitori locali per il riciclaggio.

Avvertenze di sicurezza



Pericolo! Questo simbolo, se associato alla nota **Pericolo**, indica una situazione pericolosa. Ignorare questa avvertenza può causare lesioni agli arti e mortali.



PERICOLO PER BAMBINI E PERSONE CON DISABILITÀ

- Questo dispositivo può essere utilizzato da bambini dagli 8 anni in su e da persone con limitate capacità fisiche, sensoriali o mentali, o senza un'adeguata esperienza e/o conoscenza, a condizione che siano sotto supervisione o che siano stati istruiti su come utilizzare il dispositivo in modo sicuro e comprendano i rischi connessi.
- I bambini non devono giocare con il dispositivo.
- Il materiale d'imballaggio non è un giocattolo. I bambini non devono giocare con il materiale d'imballaggio, poiché esiste il rischio di soffocamento.
- Pulizia e manutenzione non devono essere eseguite da bambini senza supervisione.

Per evitare danni e ferimenti a utenti e terzi, rispettare i seguenti requisiti.

- Non utilizzare il dispositivo se appare visibilmente danneggiato nella sua interezza o in alcune delle sue parti.
- Non alterare o modificare il dispositivo in alcun modo.
- Proteggere il dispositivo e il cavo di ricarica USB dalle intemperie: pioggia, umidità, luce solare diretta, temperature estreme o sporco.
- Tenere il dispositivo asciutto. Non immergerlo mai nell'acqua.
- Non usare il dispositivo su indumenti bagnati.
- Non usare il rasoio per tessuti su indumenti mentre sono indossati da qualcuno.
- Le lame del rasoio per tessuti sono molto affilate. Fare attenzione per evitare di ferirsi.
- Non esercitare troppa pressione sulla lama di rimozione pelucchi durante l'uso.
- Non usare il dispositivo su tessuti delicati come seta e lana.
- Usare questo dispositivo solo per l'uso previsto.
- Pulire il dispositivo dopo l'uso.

Manuale utente

CONTENUTO DELLA CONFEZIONE

- 1 × Levapelucchi Prozis Fab Fabric shaver
- 1 × Cavo USB di ricarica
- 1 × Spazzolino di pulizia
- 1 × Guida rapida

DESCRIZIONE DEL PRODOTTO (FIGURA A)

1. Interruttore ON/OFF
2. Dispositivo
3. Porta USB di ricarica
4. Coperchio del magnete
5. Cavo USB di ricarica
6. Spazzolino di pulizia

PULIZIA E MANUTENZIONE

- Prima della pulizia, spegnere il dispositivo.
- Non immergere mai il dispositivo in acqua e proteggerlo da gocce e spruzzi d'acqua. Per evitare possibili danni, assicurarsi che durante la pulizia non penetri umidità nel dispositivo.
- Non utilizzare detergenti chimici o abrasivi.
- Non utilizzare creme abrasive o lana d'acciaio perché possono danneggiare la superficie del dispositivo.
- Pulire regolarmente il dispositivo con un panno pulito e asciutto.
- Per rimuovere lo sporco ostinato, utilizzare un panno leggermente umido (non bagnato) e un detergente delicato. Quindi asciugare con un panno pulito e asciutto.
- Contenitore pelucchi: estrarre il contenitore dei pelucchi e svuotarlo. Assicurarsi che non sia mai pieno oltre i $\frac{3}{4}$.

CONSERVAZIONE

- Prima di riporlo, assicurarsi che il dispositivo si sia raffreddato.
- Riporre il dispositivo lontano da calore, umidità e luce solare diretta quando non viene utilizzato per un lungo periodo di tempo.
- Ricaricare regolarmente il dispositivo se non viene utilizzato per un lungo periodo di tempo.
- Per evitare l'accumulo di polvere e sporcizia, riporre il dispositivo nella confezione originale.

ISTRUZIONI PER L'USO

1. Caricare il dispositivo prima di utilizzarlo per la prima volta:
 - Collegare il cavo USB a una porta USB disponibile. Una spia rossa si accende.
 - Una volta completata la ricarica, la spia rossa si spegne. Scollegare il dispositivo dalla porta USB. Il levapelucchi è ora pronto all'uso.

Figura A

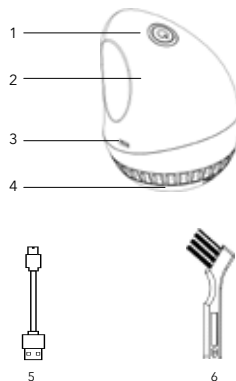
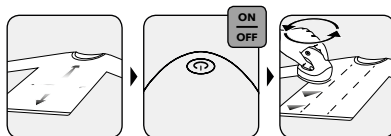


Figure B



2. Stendere il capo su una superficie piatta e pulita.
3. Premere il pulsante di accensione per mettere in funzione il dispositivo.
4. Prima del primo utilizzo, testare il dispositivo sugli orli o sul rovescio del capo.
5. Utilizzare il dispositivo seguendo la trama delle fibre del tessuto, eseguendo movimenti lenti, circolari e ripetuti. Non premere troppo forte il dispositivo sull'indumento. Non utilizzarlo su ricami, cerniere, bottoni o fili sciolti.

RISOLUZIONE DEI PROBLEMI

Alcuni problemi possono essere risolti dall'utente. Se il problema persiste dopo aver provato le seguenti soluzioni, si prega di contattare il servizio clienti Prozis.

PROBLEMA TECNICO	CAUSA	SOLUZIONE
Il levapelucchi non funziona	La batteria è quasi scarica	Usare il cavo USB per ricaricare completamente il dispositivo.
La velocità di rotazione del dispositivo diminuisce.	Si sta esercitando troppa pressione.	Non esercitare troppa pressione sulla lama quando si utilizza il dispositivo.

DICHIARAZIONE DI GARANZIA

Tutte le apparecchiature elettriche ed elettroniche vendute da Prozis sul sito www.prozis.com sono coperte da garanzia applicabile agli acquisti e alle vendite di beni di consumo.

CONSIDERAZIONI GENERALI

Questo documento contiene i termini e le condizioni della garanzia di Prozis per il consumatore finale. Questa garanzia è valida esclusivamente per il consumatore che acquista prodotti per un uso non professionale.

PERIODO DI GARANZIA

Prozis garantisce che le apparecchiature rimangano senza difetti, del materiale e del prodotto stesso, per un periodo di 2 anni a partire dalla data iniziale dell'acquisto da parte del consumatore e della relativa consegna, o per un tempo maggiore, se legalmente stabilito dalla normativa nazionale applicabile. In caso di riparazione, il periodo di 2 anni è sospeso durante il tempo richiesto dalla riparazione.

BENI DI CONSUMO

La graduale diminuzione delle prestazioni, causata dall'uso prolungato delle componenti deteriorabili, come le batterie, non è coperta da questa garanzia, a meno che il malfunzionamento non sia causato da un difetto di design, materiale o produzione.

COME EFFETTUARE UN RECLAMO

In caso esista il motivo per esercitare il diritto concesso al consumatore da questa garanzia,

preghiamo di contattare l'Assistenza Clienti di Prozis attraverso i canali presenti sul sito di Prozis e di seguire le istruzioni e i consigli riportati.

I contatti e le informazioni per l'assistenza tecnica si trovano anche alla fine di questa garanzia.

Qualsiasi reclamo effettuato in relazione a questa garanzia sarà valido solo su presentazione di una prova di acquisto da parte del cliente originale. Questa prova può essere la fattura o ricevuta originale, premesso che presenti le informazioni relative alla data dell'acquisto e al nome del modello del prodotto.

RIPARAZIONI IN GARANZIA

Qualsiasi riparazione nell'ambito della presente garanzia non può essere effettuata da terzi. Questa garanzia non si applica a nessun tipo di riparazione o danno causato direttamente da tali riparazioni, che abbiano avuto un impatto o abbiano causato i danni che costituiscono l'oggetto del corrispondente reclamo di garanzia.

ECCEZIONI

Le situazioni seguenti non sono coperte dalla presente garanzia:

1. Qualsiasi usura a parti e componenti che risulti dal normale utilizzo del dispositivo.
2. Crepe, ammaccature, graffi, e altri tipi di danni superficiali che riguardano solo l'aspetto del prodotto.
3. Qualsiasi malfunzionamento causato da utilizzo inappropriato che non rispetta le istruzioni del manuale d'uso.
4. Utilizzo e conservazione del prodotto che non rispetta le istruzioni del manuale d'uso.
5. Apertura del prodotto da terzi non autorizzati a procedere alla riparazione.
6. Alterazione o modifica di parti o componenti, sia interne che esterne.
7. Danni causati da perdite della batteria, provocate da un guasto di una sua qualsiasi componente, oppure da uso improprio del prodotto.
8. Malfunzionamenti o danni causati da situazioni non ascrivibili alla produzione o all'ideazione dell'apparecchiatura.
9. Uso del prodotto in contesti aziendali, professionali o commerciali.
10. Malfunzionamento causato da utilizzo che non rispetta la normativa tecnica e di sicurezza in vigore.

I servizi forniti da Prozis con il fine di riparare o aggiustare qualsiasi tipo di difetto o malfunzionamento derivante da una delle situazioni eccezionali sopracitate, saranno soggetti al pagamento di manodopera, trasporto e costi della componente.

Il cliente deve supportare tutti i rischi di perdita e danno al prodotto durante il trasporto verso la Prozis. Questa garanzia è nulla se l'apparecchiatura restituita non riporta correttamente l'etichetta o l'adesivo, perché rimossi, danneggiati, manomessi o modificati in qualsiasi modo.

RESPONSABILITÀ LIMITATA

Prozis non può ritenersi responsabile per danni o perdita indiretti, dovuti all'uso del prodotto.

COSA FARE?

Al fine di richiedere un servizio di garanzia, il cliente dovrà contattare prima di tutto l'Assistenza Clienti di Prozis attraverso i canali presenti sul sito di Prozis e seguire le istruzioni e i consigli riportati.

Restituire il prodotto all'interno della scatola originale, inclusi tutti gli accessori e i documenti presenti al suo interno, all'indirizzo seguente:

PROZIS
Rua do Cais n° 198
4830-345 Póvoa de Lanhoso
Braga - Portugal

CONTATTI


Prozis è sempre disponibile per ulteriori chiarimenti. Contatta l'Assistenza Clienti all'indirizzo: www.prozis.com/support

Prozis es una marca registrada de PROZIS.COM, S.A.

Prozis se reserva el derecho de ajustar o modificar el producto o cualquiera de los documentos relacionados con el mismo, a fin de asegurar su idoneidad para el uso, en cualquier momento y sin previo aviso.


La versión más reciente del presente documento, que puede incluir los ajustes o modificaciones anteriormente mencionados, está disponible para consulta en www.prozis.com/user-manuals

Conformidad legal

 Mediante el presente documento, PROZIS declara que el Quitapelusas Fab cumple con todos los requisitos especificados en la legislación vigente, así como en otras disposiciones pertinentes.

Para cualquier información adicional, Prozis estará siempre a su disposición a través de nuestros canales de comunicación del Servicio de Atención al Cliente, disponibles en www.prozis.com/support



A fin de evitar cualquier impacto sobre el medio ambiente o la salud humana debido a sustancias peligrosas presentes en dispositivos eléctricos y electrónicos, los usuarios finales de dichos dispositivos deben comprender el significado del símbolo  que consiste en un contenedor de basura tachado con una X. No deseche aparatos eléctricos y electrónicos con la basura doméstica. Dépositelos en el contenedor de reciclaje correspondiente.



El embalaje que protege el aparato contra daños en el transporte está fabricado con materiales no contaminantes que se pueden desechar en los contenedores de reciclaje locales.

Advertencias de seguridad



¡Peligro! Este símbolo, cuando está asociado a la advertencia **Peligro (Danger)**, significa alto riesgo. Ignorar este aviso puede resultar en lesiones o incluso la muerte.



PELIGRO PARA NIÑOS Y PERSONAS CON DISCAPACIDAD

- Este aparato es apto para niños a partir de 8 años y personas con facultades físicas, sensoriales o mentales reducidas, o con falta de experiencia y conocimientos, siempre y cuando sea bajo supervisión o siguiendo las instrucciones relativas al uso del
- dispositivo de manera segura y entiendan los riesgos que implica.
- Asegúrese de que los niños no jueguen con este dispositivo.
- Los materiales de embalaje no son juguetes. Los niños no deben jugar con los materiales de embalaje debido al riesgo de asfixia.
- La limpieza y el mantenimiento no deben llevarse a cabo por niños sin supervisión.

Para evitar posibles daños o lesiones a los usuarios u otras personas, asegúrese de cumplir con los requisitos descritos a continuación.

- No utilice el aparato si el mismo o algunas de sus piezas están visiblemente dañados.
- No modifique este aparato de ninguna manera.
- Proteja el producto y el cable de carga USB de la intemperie: lluvia, humedad, luz solar directa, temperaturas extremas o suciedad.
- Mantenga el dispositivo seco. Nunca lo sumerja en agua.
- No utilice el dispositivo sobre prendas mojadas.
- No pase el aparato sobre la ropa mientras la lleve puesta.
- Las cuchillas de corte están muy afiladas. Tenga cuidado, existe riesgo de sufrir lesiones.
- No presione las cuchillas con demasiada fuerza sobre la prenda.
- No lo utilice sobre tejidos delicados como la seda y la lana.
- No utilice este aparato para otro fin distinto al indicado en este manual.
- Limpie el aparato después de utilizarlo.

Manual de usuario

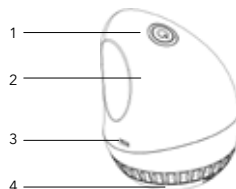
CONTENIDO DE LA CAJA

- 1 × Quitapelusas Fab de Prozis
- 1 × Cable de carga USB
- 1 × Cepillo de limpieza
- 1 × Guía rápida

DESCRIPCIÓN DEL PRODUCTO (IMAGEN A)

1. Botón ENCENDER/APAGAR
2. Carcasa
3. Puerto de carga USB
4. Cubierta magnética

Imagen A



LIMPIEZA

- Apague el dispositivo antes de limpiarlo.
- Nunca sumerja el dispositivo en agua y protéjalo de gotas de agua y espráis. Para evitar posibles daños, asegúrese de que no entre humedad en el dispositivo mientras lo limpia.
- No utilice productos de limpieza químicos o abrasivos.
- No utilice estropajos de acero ni limpiadores abrasivos. Estos pueden dañar la superficie del aparato.
- Limpie el dispositivo regularmente con un paño limpio y seco.
- Para eliminar la suciedad persistente, utilice un paño ligeramente húmedo (no mojado) y un producto de limpieza suave. Luego límpielo con un paño limpio y seco.
- Depósito para pelusas: Extraiga el depósito para pelusas y vacíelo. Asegúrese de que nunca supere los $\frac{3}{4}$ de su capacidad.

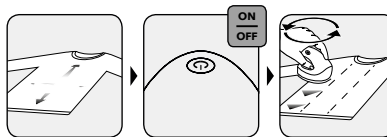
ALMACENAMIENTO

- Deje que el aparato se enfríe por completo antes de guardarlo.
- Cuando no esté en uso durante un largo período de tiempo, guarde el aparato lejos del calor, la humedad y la luz solar directa.
- Cuando no utilice el producto durante largos períodos de tiempo, cárguelo regularmente.
- Para evitar la acumulación de polvo y suciedad, utilice el embalaje original para guardarlo.

INSTRUCCIONES DE USO

1. Cargue el dispositivo antes de utilizarlo por primera vez:
 - Conecte el cable USB a un puerto USB. El indicador luminoso rojo se encenderá.
 - Cuando el dispositivo esté completamente cargado, el indicador luminoso rojo se apagará. Desconecte la unidad del puerto USB. El quitapelusas ya está listo para usar.
2. Coloque la prenda sobre una superficie plana y limpia.
3. Pulse el botón Encender/Apagar para encender el dispositivo.
4. Antes de usar el aparato por primera vez, pruébelo en la parte posterior o los bordes de la prenda.
5. Utilice el dispositivo siguiendo la textura de la fibra del tejido, realizando movimientos lentos, circulares y repetitivos. No presione las cuchillas con demasiada fuerza sobre la prenda. No lo utilice sobre bordados, cremalleras, botones o hilos sueltos.

Figure B



RESOLUCIÓN DE PROBLEMAS

El usuario puede solucionar algunos problemas. Si el problema persiste después de llevar a cabo las siguientes soluciones, póngase en contacto con el Servicio de Atención al Cliente de Prozis.

PROBLEMA TÉCNICO	CAUSA	SOLUCIÓN
El quitapelusas no funciona.	El dispositivo tiene poca batería.	Utilice el cable USB suministrado para cargar completamente el dispositivo.
La velocidad de rotación del dispositivo va disminuyendo.	Está ejerciendo demasiada fuerza.	No presione las cuchillas con demasiada fuerza sobre la prenda.

CERTIFICADO DE GARANTÍA

Todos los productos eléctricos y electrónicos comercializados por Prozis a través de www.prozis.com están cubiertos por la garantía aplicable a la compraventa de bienes de consumo.

CONSIDERACIONES GENERALES

En el presente documento se describen los términos y condiciones de la garantía que Prozis ofrece a sus clientes finales.

La presente garantía se aplica exclusivamente a los clientes que adquieran el producto para fines no profesionales.

PERÍODO DE GARANTÍA

Prozis garantiza que el producto no presentará defectos de materiales ni de fabricación durante un período de 2 años a partir de la fecha de compra por parte del cliente y su respectiva entrega, o durante un periodo más largo si así lo establece la legislación nacional vigente.

En caso de que el producto requiera reparación, el plazo de garantía de 2 años se suspende durante el período en que el artículo se encuentre en reparación.

CONSUMIBLES

La reducción gradual del rendimiento como consecuencia del uso prolongado de los componentes consumibles del producto, como las pilas/baterías, no está cubierta por esta garantía a menos que la avería sea atribuible a defectos de diseño, material o fabricación.

CÓMO PRESENTAR UNA RECLAMACIÓN

Para poder ejercer su derecho de garantía, deberá ponerse en contacto con el Servicio de Atención al Cliente de Prozis a través de los canales de comunicación indicados en la página web de Prozis y seguir las instrucciones o recomendaciones proporcionadas.

La información de contacto y asistencia técnica también se encuentra disponible al final de la presente garantía.

Cualquier reclamación relacionada con la presente garantía solo será válida si el cliente original presenta el justificante de compra, pudiendo este ser la factura o el recibo original que permita comprobar la fecha de compra y el modelo del producto.

REPARACIONES EN GARANTÍA

Las reparaciones en garantía no pueden efectuarse por servicios técnicos de terceras partes. La presente garantía no cubre reparaciones o daños directamente ocasionados por dichas reparaciones que hayan afectado o provocado los daños que son objeto de la reclamación de garantía.

EXCLUSIONES

Quedan excluidas de la cobertura los siguientes casos:

1. Cualquier desgaste de piezas y componentes como consecuencia del uso normal del producto.
2. Daños estéticos externos como agrietamientos, abolladuras, arañazos y otros tipos de daños superficiales.
3. Cualquier avería provocada por un uso inadecuado del producto, contraviniendo lo especificado en las instrucciones del manual de uso.
4. Uso y almacenamiento inadecuado del producto, contraviniendo lo especificado en las instrucciones del manual de uso.
5. Intento de reparación del producto por un tercero no autorizado.

6. Cambios o alteraciones de piezas o componentes internos o externos.
7. Daños producidos por fuga del contenido de las pilas/baterías como consecuencia de la ruptura de cualquiera de sus componentes, o por el uso incorrecto del producto.
8. Averías o daños por razones que no pueden atribuirse a la fabricación o diseño del producto.
9. Uso del producto en actividades profesionales, comerciales o empresariales.
10. Avería debido a un uso que no respeta las normas técnicas o de seguridad vigentes o las instrucciones del manual del uso.

Los servicios proporcionados por Prozis de reparación o arreglo de cualquier fallo o avería como consecuencia de cualquiera de las situaciones excluidas anteriormente mencionadas estarán sujetos al pago de costes de mano de obra, transporte y componentes.

El cliente asumirá todos los riesgos de pérdidas y daños que pueda sufrir el producto durante el transporte a Prozis. La presente garantía quedará anulada si las etiquetas o los adhesivos del producto devuelto han sido retirados o están dañados, manipulados o modificados de alguna manera.

LIMITACIÓN DE RESPONSABILIDAD

Prozis no se responsabiliza de daños o pérdidas indirectos como consecuencia del uso del producto.

CÓMO SOLICITAR EL SERVICIO DE GARANTÍA

Para obtener el servicio de garantía, primero deberá ponerse en contacto con el Servicio de Atención al Cliente de Prozis a través de los canales de comunicación indicados en la página web de Prozis y seguir las instrucciones o recomendaciones proporcionadas. Envíe el producto en su embalaje original, incluyendo todos los accesorios y documentación a la siguiente dirección:

PROZIS
Rua do Cais n° 198
4830-345 Póvoa de Lanhoso
Braga - Portugal

CONTACTO


Para cualquier información adicional, Prozis estará siempre a su disposición a través de nuestro canal de comunicación del Servicio de Atención al Cliente, disponible en www.prozis.com/support

Prozis é uma marca comercial registada da PROZIS.COM, S.A.



A Prozis reserva-se o direito de ajustar ou modificar o produto ou qualquer documentação associada com o intuito de garantir a sua aptidão para utilização, a qualquer altura e sem aviso prévio.


A versão mais recente deste documento, que poderá conter tais ajustes ou modificações, está disponível para consulta no site www.prozis.com/user-manuals

Declaração de conformidade legal


 A PROZIS declara pelo presente documento que o Tira Borbotos Fab está totalmente em conformidade com todas as normas especificadas na legislação aplicável, bem como com outras cláusulas relevantes.

A Prozis estará sempre disponível para esclarecimentos adicionais através dos canais de comunicação de apoio ao cliente disponíveis em www.prozis.com/support

 Para evitar qualquer impacto no ambiente ou na saúde humana devido a substâncias perigosas presentes em dispositivos elétricos e eletrónicos, espera-se que os utilizadores finais de tais dispositivos compreendam o significado do símbolo que  consiste num contentor do lixo riscado. Não elimine equipamentos elétricos e eletrónicos juntamente com resíduos domésticos indiferenciados, mas sim de forma separada e adequada.

 A embalagem que protege o dispositivo contra danos de transporte é feita de materiais não poluentes que podem ser eliminados através de ecopontos locais.

Avisos de segurança

 **Perigo!** Este símbolo, em combinação com a nota **Perigo**, alerta para uma situação de risco elevado. O não cumprimento deste aviso poderá causar lesões nos membros e risco de vida.

 **PERIGO PARA CRIANÇAS E PESSOAS COM INCAPACIDADES**

- Este dispositivo pode ser utilizado por crianças com idade igual ou superior a 8 anos e por pessoas com capacidades físicas, sensoriais ou mentais reduzidas ou sem experiência e conhecimento, desde que a utilização seja supervisionada e/ou que lhes sejam fornecidas instruções relativamente à utilização do dispositivo de forma segura e que compreendam os perigos envolvidos.
- As crianças não devem brincar com este dispositivo.
- Os materiais da embalagem não são brinquedos para crianças. As crianças não devem brincar com o material da embalagem uma vez que este apresenta um risco de asfixia.
- A limpeza e a manutenção não devem ser efetuadas por crianças sem supervisão.

Para evitar danos ou lesões em utilizadores ou terceiros, garanta o cumprimento dos requisitos que se seguem.

- Não utilize o dispositivo se este ou peças deste tiverem danos visíveis.
- Não altere nem modifique o dispositivo de forma alguma.
- Proteja o aparelho e o cabo de carregamento USB dos elementos: chuva, humidade, luz solar direta, temperaturas extremas ou sujidade.
- Mantenha o dispositivo seco. Nunca o mergulhe em água.
- Não utilize o dispositivo em roupa molhada.
- Não utilize o dispositivo em roupa enquanto a tiver vestida.
- As lâminas do dispositivo são muito afiadas. Tenha cuidado, existe o risco de ferimentos.
- Não aplique demasiada pressão sobre a lâmina de corte enquanto utilizar o dispositivo.
- Não utilize o dispositivo em tecidos delicados, como seda ou lã.
- Utilize este aparelho apenas para a sua utilização prevista.
- Limpe o dispositivo depois de o utilizar.

Manual de utilizador

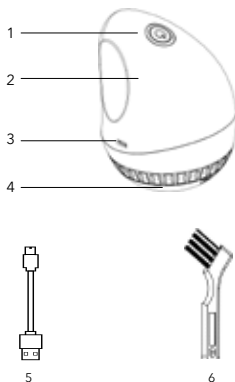
CONTEÚDO DA EMBALAGEM

- 1 × Tira Borbotos Fab Prozis
- 1 × Cabo de carregamento USB
- 1 × Escova de limpeza
- 1 × Guia rápido

DESCRIÇÃO DO PRODUTO (FIGURA A)

1. Interruptor LIGAR/DESLIGAR
2. Fuselagem
3. Porta de carregamento USB
4. Cobertura do íman
5. Cabo de carregamento USB
6. Escova de limpeza

Figura A



LIMPEZA

- Desligue o dispositivo antes de o limpar.
- Nunca mergulhe o dispositivo em água e proteja-o de gotas e salpicos de água. Para evitar possíveis danos, certifique-se de que não entra humidade no dispositivo durante a limpeza.
- Não utilize agentes de limpeza químicos ou abrasivos.
- Não utilize creme de limpeza nem palha de aço. Estes irão danificar a superfície do dispositivo.
- Limpe o dispositivo regularmente utilizando um pano limpo e seco.
- Para remover sujidade resistente, utilize um pano ligeiramente humedecido (não molhado) e um agente de limpeza neutro. Em seguida, seque utilizando um pano limpo e seco.
- Depósito de algodão: Retire o depósito de algodão e esvazie-o. Certifique-se de que nunca ocupa mais de $\frac{3}{4}$ da sua capacidade.

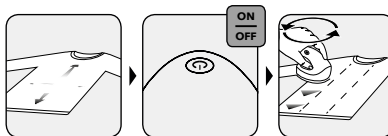
ARMAZENAMENTO

- Permita que o dispositivo arrefeça completamente antes de o guardar.
- Guarde o dispositivo afastado do calor, da humidade e da luz solar direta quando não o utilizar durante um longo período de tempo.
- Recarregue regularmente o dispositivo se não o utilizar durante um longo período de tempo.
- Utilize a embalagem original para guardar o dispositivo para evitar a acumulação de pó e sujidade.

INSTRUÇÕES DE UTILIZAÇÃO

1. Carregue o dispositivo antes de o utilizar pela primeira vez:
 - Ligue o cabo USB a qualquer porta USB. Irá acender-se uma luz vermelha.
 - Assim que o dispositivo estiver completamente carregado, a luz vermelha irá apagar. Desligue a unidade da porta USB. O tira borbotos está pronto para ser utilizado.
2. Coloque o tecido numa superfície plana e limpa.
3. Prima o botão de alimentação para ligar o dispositivo.
4. Teste o dispositivo nas bordas do tecido antes de o utilizar pela primeira vez.
5. Utilize o dispositivo seguindo a textura de fibra do tecido, efetuando movimentos lentos, circulares e repetidos. Não pressione demasiado o dispositivo sobre o tecido. Não o utilize sobre bordados, fechos, botões ou fios soltos.

Figure B



RESOLUÇÃO DE PROBLEMAS

Certos problemas que surjam podem ser resolvidos pelo utilizador. Se o problema persistir após experimentar as seguintes soluções, contacte o serviço de apoio ao cliente da Prozis.

PROBLEMA TÉCNICO	CAUSA	SOLUÇÃO
O tira borbotos não funciona.	A bateria está fraca.	Utilize o cabo USB fornecido para carregar completamente o aparelho.
A velocidade do dispositivo está a abrandar.	Está a aplicar demasiada pressão.	Não aplique uma pressão excessiva na lâmina de corte durante a utilização.

DECLARAÇÃO DE GARANTIA

Todos os produtos elétricos e eletrónicos comercializados pela Prozis através do site www.prozis.com estão abrangidos pela garantia aplicável à aquisição e venda de bens de consumo.

CONSIDERAÇÕES GERAIS

Este documento contém os termos e as condições da garantia da Prozis para consumidores finais. Esta garantia é válida exclusivamente para consumidores que adquiram o produto para fins não profissionais.

PERÍODO DE GARANTIA

A Prozis garante um produto sem defeitos de material e fabrico durante um período de 2 anos, a contar a partir da data de aquisição inicial pelo consumidor e respetiva entrega, ou durante mais tempo se legalmente determinado pela legislação nacional aplicável. Na eventualidade de ser necessário efetuar uma reparação, este período de 2 anos é interrompido durante o tempo de reparação.

CONSUMÍVEIS

A redução gradual do desempenho causada pela utilização prolongada dos componentes consumíveis do produto, como pilhas/baterias, não se encontra abrangida por esta garantia, exceto se a avaria tiver sido causada por defeitos no design, nos materiais ou no fabrico.

COMO APRESENTAR UMA RECLAMAÇÃO

Se surgir a necessidade de exercer os direitos concedidos ao utilizador através desta garantia, entre em contacto com o apoio ao cliente da Prozis através dos canais de comunicação indicados no site da Prozis e siga as instruções ou recomendações fornecidas. As informações de contacto e assistência técnica também estão indicadas no final desta garantia. Quaisquer reclamações efetuadas relativamente a esta garantia apenas serão válidas se for apresentada a prova de compra pelo cliente original. Esta prova de compra poderá ser a fatura ou o recibo original, desde que inclua informações referentes à data de aquisição e ao nome do modelo do produto.

REPARAÇÕES DENTRO DA GARANTIA

As reparações ao abrigo desta garantia não podem ser efetuadas por terceiros. Esta garantia não se aplica a reparações, ou danos causados diretamente por tais reparações, que tenham afetado ou causado os danos que constituem o objeto desta reclamação de garantia.

EXCLUSÕES

As situações que se seguem não se encontram abrangidas por esta garantia:

1. Qualquer desgaste de peças e componentes resultante da utilização normal do produto.
2. Fissuras, amolgadelas, riscos e outros tipos de danos superficiais que afetam apenas o aspeto do produto.
3. Qualquer avaria causada por uma utilização inadequada do produto que não esteja de acordo com as instruções do manual de utilizador.
4. Utilização e armazenamento do produto que não estejam em conformidade com as instruções do manual de utilizador.
5. Abertura do produto por terceiros não autorizados a proceder à sua reparação.
6. Modificação ou alteração de peças ou componentes, quer sejam internos ou externos.
7. Danos causados por vazamento da pilha/bateria resultante da quebra de qualquer um dos seus componentes ou da utilização incorreta do produto.
8. Avaria ou danos devido a motivos que não podem ser atribuídos ao fabrico ou design do produto.
9. Utilização do produto no contexto de empresa, profissional ou comercial.
10. Avaria devido a uma utilização que não cumpra as normas técnicas ou de segurança em vigor ou as instruções do manual de utilizador.

Os serviços fornecidos pela Prozis de reparação ou correção de falhas ou avarias resultantes da verificação de qualquer uma das situações excluídas acima mencionadas estarão sujeitos ao pagamento dos custos com mão de obra, transporte e componentes.

O cliente deverá assumir todos os riscos de perda do produto e danos causados ao mesmo durante o transporte até à Prozis. Esta garantia será nula se o produto devolvido for recebido com etiquetas ou autocolantes que foram removidos, danificados, adulterados ou modificados de alguma forma.

RESPONSABILIDADE LIMITADA

A Prozis não pode ser responsabilizada por perdas ou danos indiretos devido à utilização do produto.

O QUE FAZER?

Para solicitar um serviço previsto na garantia, deve primeiro contactar o apoio ao cliente da Prozis através dos canais de comunicação indicados no site da Prozis e seguir as instruções e recomendações fornecidas. Devolva o produto dentro da sua embalagem original, incluindo todos os acessórios e toda a documentação, para a seguinte morada:

PROZIS
Rua do Cais n° 198
4830-345 Póvoa de Lanhoso
Braga - Portugal

CONTACTOS

A Prozis está sempre disponível para esclarecimentos adicionais através do seu canal de comunicação de apoio ao cliente em www.prozis.com/support

PROZIS

Zona Franca Industrial
Plat 28 - Pavilhão K - Mod 6
9200-047 Caniçal, Madeira